



World Trade Center Pacific Cali

Invierta o arriende en el
COMPLEJO INMOBILIARIO MULTIFUNCIONAL
más importante y valorizable de Cali.

Con cuatro unidades de negocios: Hotel Internacional 5 estrellas, edificio de oficinas inteligentes, unidad médica para clínica ambulatoria, ayudas diagnósticas, laboratorios y consultorios para especialistas; plataforma comercial con modernos locales para marcas exclusivas, zonas de entretenimiento y restaurantes.

Ubicado en la zona comercial más prestigiosa de Cali

Sala de negocios

Centro Comercial Chipichape, Local 250 - 251
Tels: (2) 3739550 - 3739539
comercial@wtcpacificcali.com

WORLD TRADE CENTERS ASSOCIATION,
la más importante y moderna PLATAFORMA EN
RED MULTINODAL en más de 315 ciudades del mundo.

Todo el mundo, aquí



Las imágenes son sólo de referencia y están sujetas a modificaciones durante la construcción del proyecto. Precios sujetos a cambios sin previo aviso.

www.wtcpacificcali.com

PROMOTORES Y DESARROLLADORES



DISEÑO

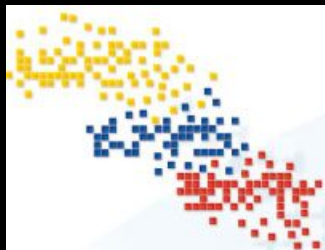


INTERVENTORÍA



FIDUCIARIA





El banco para el desarrollo empresarial y el comercio exterior

Bancóldex es el banco para el desarrollo empresarial y el comercio exterior de Colombia
Ofrecemos productos y servicios financieros tanto a las empresas dedicadas al mercado nacional como a las vinculadas al comercio exterior



Línea Multicontacto Bancóldex: Bogotá: (57)(1) 649 7100 - Otras Ciudades: 01 8000 91 5300

Oficinas

- Bogotá** - Calle 28 No. 13 A - 15 pisos 38 al 41
- Barranquilla** - Carrera 52 No.76-167. Local 101
Centro Comercial Atlantic Center
- Cali** - Calle 4 Norte No. 1 N - 04
Edificio Torre Mercurio, Barrio Centenario
- Medellin** - Calle 7 Sur No. 42- 70 Oficina 613
Edificio Forum, Sector el Poblado
- Bucaramanga** - Carrera 31 No. 51- 74 Oficina 1207
Edificio Torre Mardel
- Pereira** - Ubicadas en la Circunvalar No. 13-40 Oficina 405
Centro Comercial Uniplex

Centro Empresarial Bancoldex

- (Micros y pequeños empresas)
- Bogotá** - Calle 28 No. 13A - 63
Edificio Centro de Comercio Internacional
- Barranquilla** - Carrera 52 No.76-167. Local 101
Centro Comercial Atlantic Center
- Cali** - Calle 4 Norte No. 1 N - 04
Edificio Torre Mercurio, Barrio Centenario

www.bancoldex.com



Imbanaco también está en Chipichape y Ciudad Jardín



- Sede Ciudad Jardín:**
- Consulta Especializada
 - Servicios Diagnósticos
 - Odontología
 - LASKIN-Láser Dermatológico
 - Clínica de la Obesidad
 - Vacunación



- Sede Chipichape:**
- Laboratorio Clínico
 - Imágenes Diagnósticas
 - Vacunación



Vocación de Servicio

www.imbanaco.com / Citas: 685 1000

Sede Ciudad Jardín: Calle 15A No. 103-20
Sede Chipichape: Piso 6, Hall Empresarial
Sede Principal: Carrera 38A No. 5A-100
Conmutadores: 518 6000-682 1000
Cali, Colombia

REGIMVANT





UNIVERSIDAD DE SAN BUENAVENTURA SECCIONAL CALI

MAESTRÍAS & ESPECIALIZACIONES

**FACULTAD DE ARQUITECTURA,
ARTE Y DISEÑO**

**MAESTRÍA
EN ARQUITECTURA**

Código SNIES: 101311

**ESPECIALIZACIÓN EN
PROYECTO URBANO**

Código SNIES: 10426

FACULTAD DE CIENCIAS ECONÓMICAS

**MAESTRÍA
EN ADMINISTRACIÓN
FINANCIERA**

CONVENIO CON LA UNIVERSIDAD EAFIT,
MEDELLIN

Código SNIES: 101293

**ESPECIALIZACIÓN EN
ADMINISTRACIÓN
DE RIESGOS Y SEGUROS**

Código SNIES: 91521

**ESPECIALIZACIÓN EN
COOPERACIÓN INTERNACIONAL
Y GERENCIA SOCIAL**

CONVENIO CON LA FUNDACIÓN NORTE Y SUR
Código SNIES: 12052

ESPECIALIZACIÓN EN FINANZAS

CONVENIO CON LA UNIVERSIDAD EAFIT,
MEDELLIN

Código SNIES: 16052

**ESPECIALIZACIÓN EN
ADMINISTRACIÓN DE LA
SEGURIDAD**

CONVENIO CON LA UNIVERSIDAD
MILITAR NUEVA GRANADA

Código SNIES: 17674

ESPECIALIZACIÓN EN MERCADEO

CONVENIO CON LA UNIVERSIDAD EAFIT,
MEDELLIN

Código SNIES: 52901

NUEVO

NUEVO

NUEVO

NUEVO

NUEVO

NUEVO

**ESPECIALIZACIÓN EN
ADMINISTRACIÓN DE NEGOCIOS**

Código SNIES: 9373

**ESPECIALIZACIÓN EN GERENCIA
ESTRATÉGICA DE COSTOS**

Código SNIES: 54912

**ESPECIALIZACIÓN EN ECONOMÍA
AMBIENTAL Y DESARROLLO
SOSTENIBLE**

Código SNIES: 10455

**FACULTAD DE DERECHO
Y CIENCIAS POLÍTICAS**

**ESPECIALIZACIÓN EN
DERECHO PROCESAL PENAL
Y CRIMINALÍSTICA**

Código SNIES: 6595

**ESPECIALIZACIÓN EN
SEGURIDAD SOCIAL**

Código SNIES: 10445

**ESPECIALIZACIÓN EN
DERECHO COMERCIAL**

CONVENIO CON LA UNIVERSIDAD
PONTIFICIA BOLIVARIANA

Código SNIES: 15314

**ESPECIALIZACIÓN EN
DERECHO ADMINISTRATIVO**

CONVENIO CON LA UNIVERSIDAD
PONTIFICIA BOLIVARIANA

Código SNIES: 15316

**ESPECIALIZACIÓN EN
DERECHO PROCESAL**

CONVENIO CON LA UNIVERSIDAD
PONTIFICIA BOLIVARIANA

Código SNIES: 5945

FACULTAD DE INGENIERÍA

**MAESTRÍA EN INGENIERÍA DE
SOFTWARE**

Código SNIES: 90612

**MAESTRÍA EN INGENIERÍA:
BIOTECNOLOGÍA**

Código SNIES: 91519

**ESPECIALIZACIÓN
EN PROCESOS PARA EL
DESARROLLO DE SOFTWARE**

Código SNIES: 10341

FACULTAD DE EDUCACIÓN

**MAESTRÍA EN
ALTA DIRECCIÓN DE
SERVICIOS EDUCATIVOS**

Código SNIES: 54614

**MAESTRÍA EN EDUCACIÓN:
DESARROLLO HUMANO**

Código SNIES: 12271

**ESPECIALIZACIÓN
EN EDUCACIÓN
RELIGIOSA ESCOLAR**

Código SNIES: 91474

**ESPECIALIZACIÓN EN
EDUCACIÓN
EN CONTEXTOS DE
INTERCULTURALIDAD**

Código SNIES: 91476

FACULTAD DE PSICOLOGÍA

MAESTRÍA EN PSICOLOGÍA

Código SNIES: 90693

**ESPECIALIZACIÓN EN
PSICOLOGÍA CLÍNICA CON
ORIENTACIÓN
PSICOANALÍTICA**

Código SNIES: 54690

**ESPECIALIZACIÓN EN
PSICOLOGÍA DE LA SALUD
OCUPACIONAL**

Código SNIES: 91463

NUEVO

NUEVO

NUEVO

NUEVO

INFORMES E INSCRIPCIONES: DIRECCIÓN DE POSGRADOS Y EDUCACIÓN CONTINUA

La Umbría, carretera a Pance. Oficina 106. Edificio Los Cerezos. PBX: 488 22 22 y 318 22 00.

Exts.: 234, 236, 351, 368 y 390. Tel. directo: 555 26 28 - postgrados@usbcali.edu.co www.usbcali.edu.co. Cali, Colombia.



Tecnología con sensibilidad ambiental

CUELLAR



**PREMIO A LA EXCELENCIA
EN LA GESTIÓN
AMBIENTAL EMPRESARIAL**

2009



Corporación Autónoma Regional del Valle del Cauca



Este premio que nos ha otorgado la Corporación Autónoma Regional del Valle del Cauca (CVC), máxima autoridad ambiental de la región, es un logro muy importante que nos llena de orgullo y ratifica nuestro compromiso de ser cada día mejores. Es el resultado del esfuerzo de todos los que trabajamos en MAC con un objetivo muy claro: la Sostenibilidad. Si protegemos el medio ambiente, dejaremos un mundo mejor para las nuevas generaciones.

BATERÍAS



www.mac.com.co





Luis Fidel Moreno



Fernando Tello



Julia Maria
Fernández de Soto



Alfonso Gómez Méndez
(Bogotá)



Fabiola Escobar



Jorge Restrepo Potes



Luis Alfonso Mora



Paola Andrea Guevara



Micky Calero



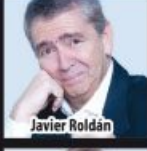
Laura Posada Suso



Iván Delgado



Jhon Milton Rodríguez



Javier Roldán



Elvira Echeverry
(México)



Poncho Rentería
(Bogotá)



Ana Mercedes Vivas
(Bogotá)



Humberto López López
(Medellín)



Catalina Palau Lenis
(Madrid)



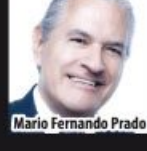
Juan Francisco
Saldarriaga Chauz
(New York)



Paloma Valencia Laserna
(Bogotá)



Rodrigo Ocampo Navia
(Miami)



Mario Fernando Prado



Margarita Londoño



Carlos Fernando
"Mono" Velasco



Diana Fernández



Medardo Arias



Gloria Hurtado



Henry Holgín
(Ecuador)



Willian Calderón
(Bogotá)



Susana Brujes
(Paris)

Mucho equipo para muchos oyentes



Lunes a viernes
6:30 – 8:00 a.m.





Un producto de la Fundación Alianza Efectiva

Grupo de Rescate Empresarial

Asesoría Integral

Para pequeños y medianos empresarios

Ofrecemos acompañamiento en las áreas:

- Jurídica
- Financiera
- Mercadeo

Calle 24 Norte No. 6AN-20. Cali. PBX. 6684515. contacto@grupoderescateempresarial.com
www.grupoderescateempresarial.com





CORPORACION
UNIVERSITARIA
CENTRO SUPERIOR

Desde 1964 Formamos Profesionales Exitosos para el Desarrollo

PROGRAMA PROFESIONAL UNIVERSITARIO

Administración LOGÍSTICA

9 Semestres

Formación Profesional
UNIVERSITARIA y TECNOLÓGICA
por Ciclos Propedéuticos

Ingeniería Industrial

Ingeniería de Sistemas

Mercadeo Empresarial

Contaduría Pública

Administración de Empresas

Todos nuestros programas tienen Registros Calificados



EDUCACIÓN CONTINUADA

• DIPLOMADOS • SEMINARIOS • CURSOS



Contacto: 660 10 11 Ext. 121 • E-mail: educontinuada@cuces.edu.co



Convenios con: UNIVERSIDADES y EMPRESAS NACIONALES e INTERNACIONALES

Microsoft

ICETEX



Calle 14 Norte No. 8N-35 • Cali, Colombia

PBX: 660 1011 • Tel.: 661 3142 • Telefax: 667 1140 • Cel: 315-565 2262
e-mail: info@unicuces.edu.co • www.unicuces.edu.co



MERRY CHRISTMAS AND HAPPY NEW YEAR

UN REGALO QUE PERDURARA POR SIEMPRE

BONO DE
NAVIDAD

LEARN

English[®]
INTERNATIONAL

Con el mismo precio del 2011

estudia en el 2012

PBX: 524 57 27

www.learnenglish.edu.co



SU **MARCA** PUEDE ESTAR EN LO MÁS ALTO DEL **PODIUM**

El vallecaucano **Gustavo Yacamán** llega a la IndyCar, consolidándose como el piloto latino con mayor proyección en el automovilismo.

5 Razones para patrocinar al 'Tigrillo' Yacamán

- 1 La Categoría IndyCar es la tercera disciplina deportiva considerada como la expresión máxima de marketing deportivo: Todos sus eventos llegan a más de **344 millones** de hogares del planeta gracias a la difusión de las cadenas de televisión.
- 2 IndyCar ofrece una amplia cobertura geográfica: visita **17** de los mejores trazados del mundo. Este año, se podría expandir a **20** eventos.
- 3 Yacamán es una marca en crecimiento: en la categoría IndyLights, sumó más de **US\$ 5 millones** en exposición local para Colombia y desde 2009 su base de seguidores en redes sociales y web site tuvo un crecimiento del **25% anual**.
- 4 Está comprometido con el medio ambiente y lidera la fundación 'Admira la Vida'.
- 5 Tiene sello **vallecaucano**.



www.gustavoyacaman.com
manageryacaman@gmail.com
 Cel: 311 3900001



*Feliz Navidad
y Prospero Año Nuevo 2012*

*Que sea esta navidad motivo
de muchas felicidades,
y el Año Nuevo una esperanza
de éxito y prosperidad.*

*Son los deseos de
Páginas Telmex*



Calle 64N No. 5B - 146
Oficina 42 Centro Empresa
Tel: 488 2800 Cali
www.paginastelmex.com.co

