



Coyuntura Económica Regional y Empleo



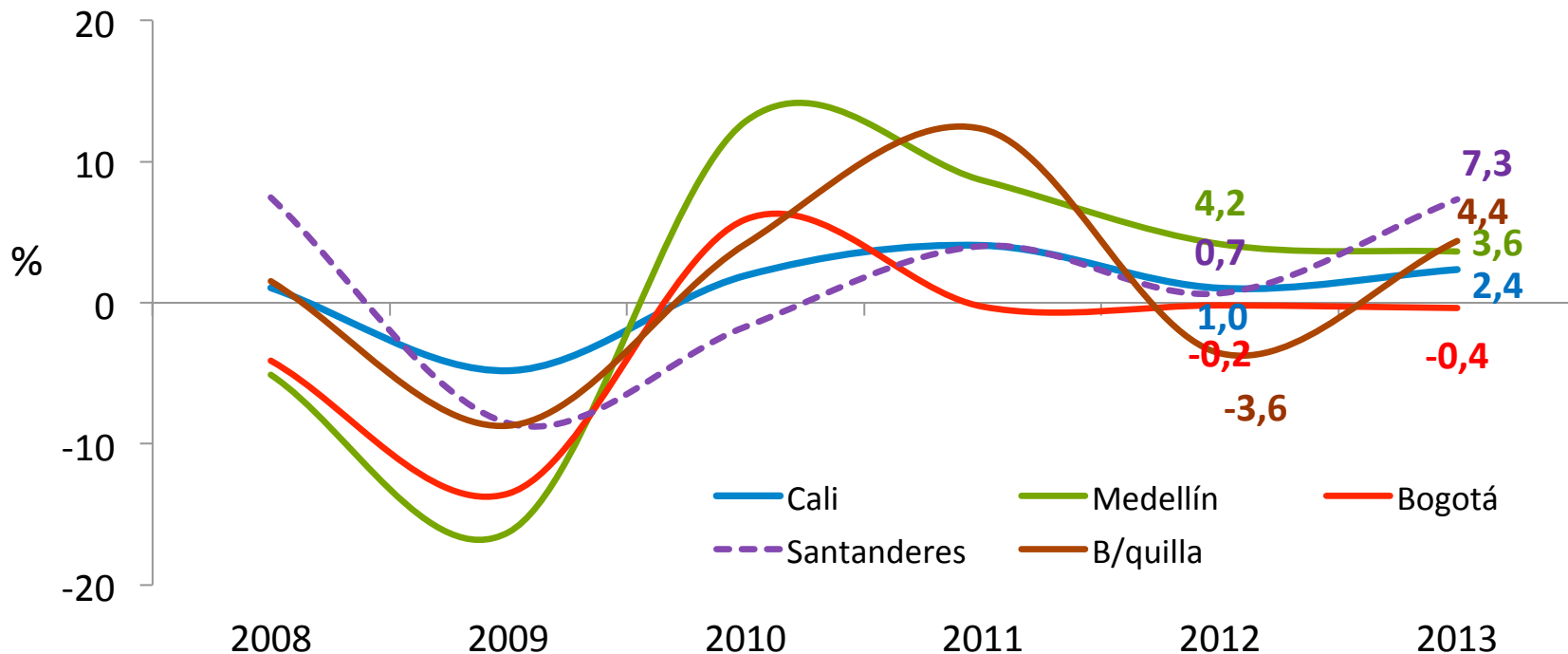
► **Esteban Piedrahita Uribe**
Presidente
Cámara de Comercio de Cali

Plan de presentación

- Panorama económico regional
- Situación del empleo en Cali
- Algunos lineamientos para enfrentar la tasa de desocupación

Panorama Económico Regional

Por el lado de la oferta, la Industria en Cali viene creciendo de manera moderada: 2,4% en el segundo trimestre ...

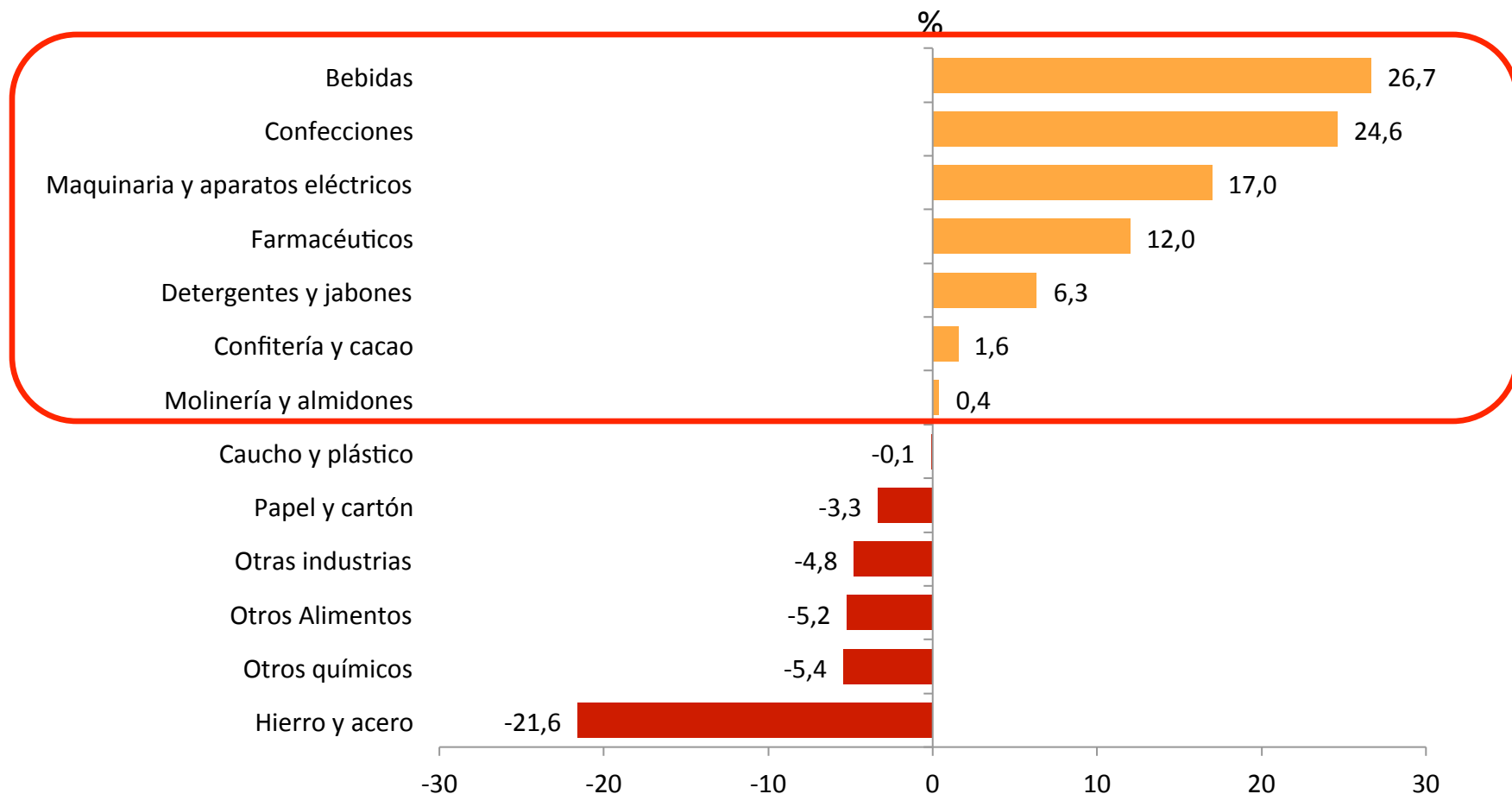


Producción industrial, ciudades principales del país. II trimestre 2013/2012

En agosto, a nivel nacional, la industria cayó 3,9% (sin trilla)

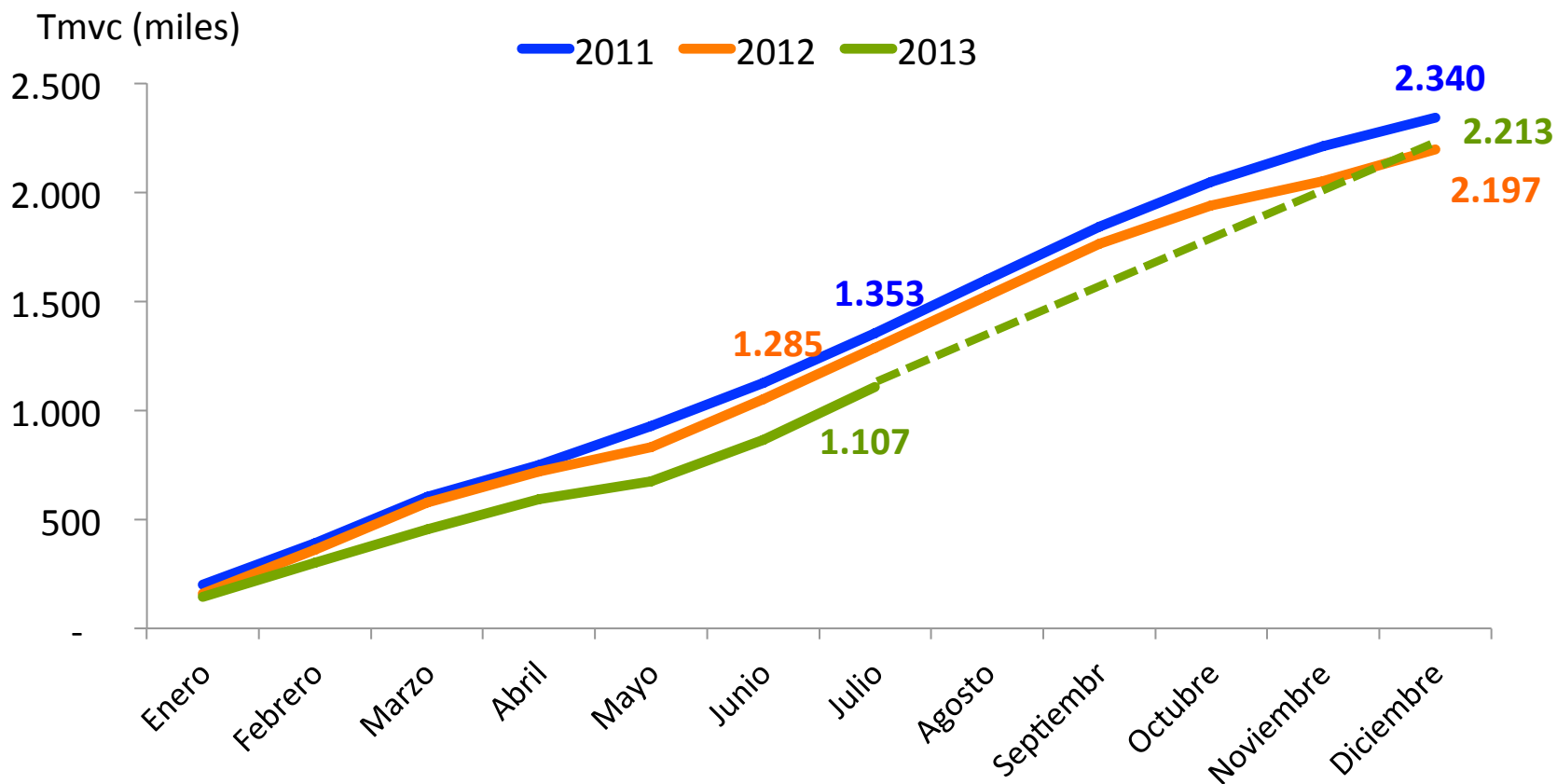
Fuente: MMTR - Dane

... jalonada por los subsectores de: bebidas, confecciones, maquinaria y farmacéutico



Producción industrial por subsectores
Cali^{/1}. II trimestre 2013

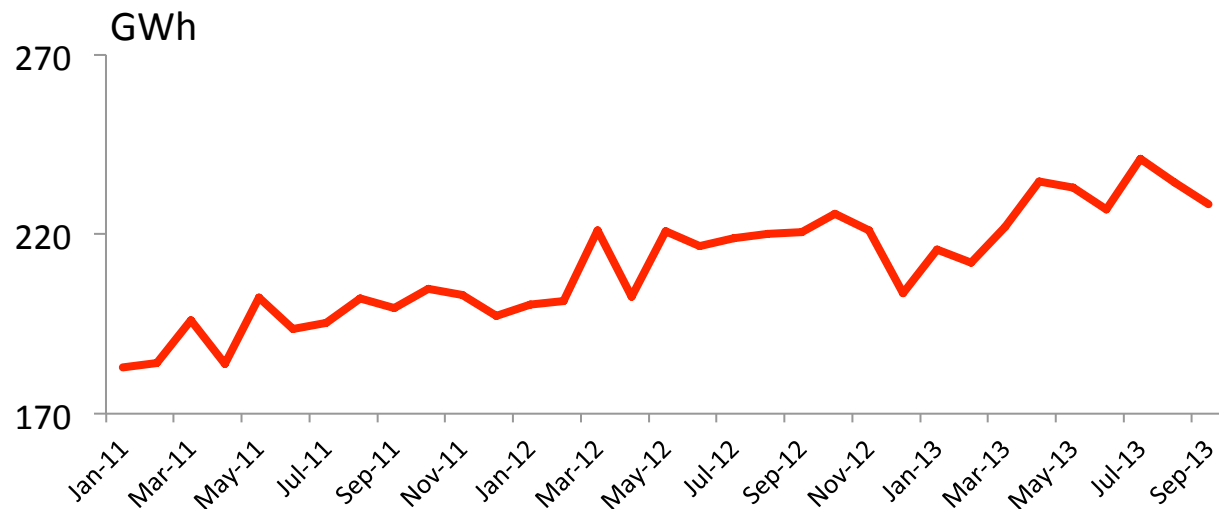
A julio, la producción de azúcar cayó 13,8%. No obstante, el segundo semestre reaccionará y se estima un crecimiento del 1% a finales de 2013



Producción total de azúcar, acumulado mensual 2011 - 2013 (julio) y proy. dic 2013

Tmvc: toneladas métricas en su equivalente a volumen de azúcar crudo.

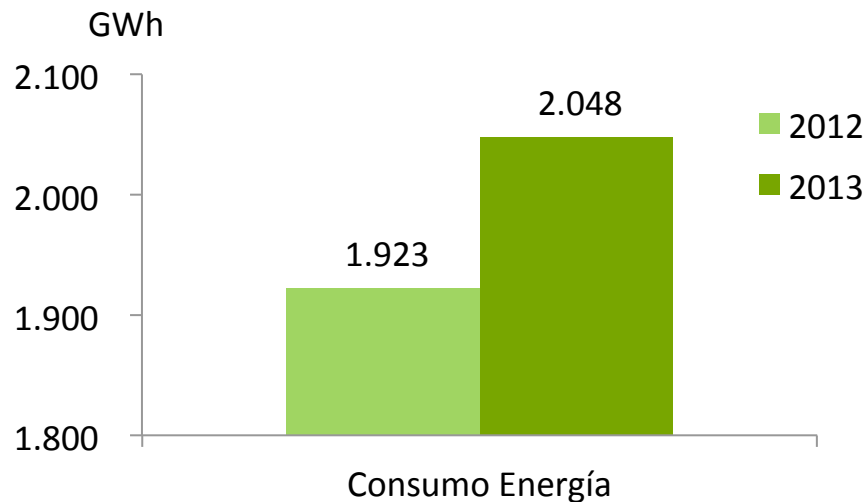
Fuente: Asocaña



El consumo de energía del Valle mantiene una tendencia creciente

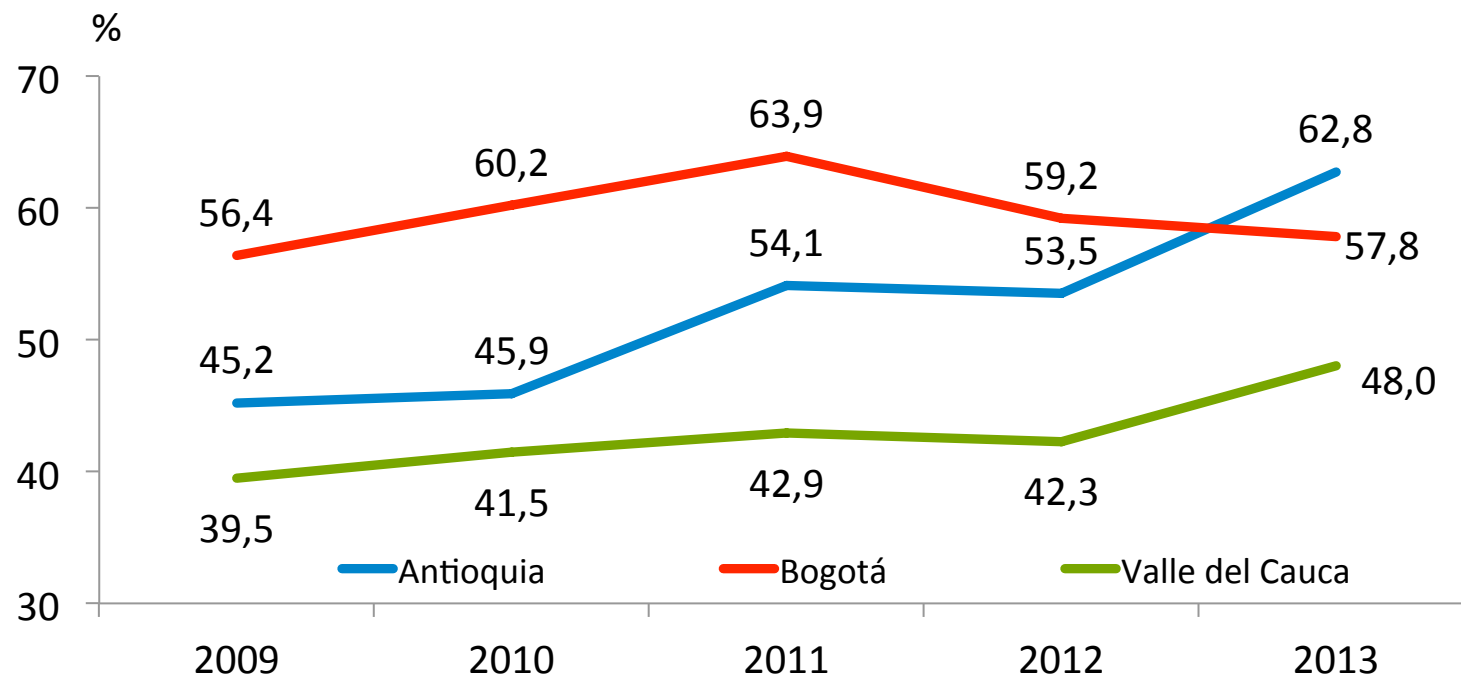
Consumo Mensual de Energía Eléctrica Valle del Cauca 2011 - 2013

En el periodo enero - septiembre, se incrementó en 6,5%



Consumo acumulado de Energía Eléctrica Valle del Cauca 2012 - 2013

Por su parte, la ocupación hotelera mostró signos de recuperación



Ocupación hotelera por regiones
II trimestre 2009 - 2013

Cali y la región han recibido importantes eventos a lo largo del año...

World Games 2013

- Participación de 4.000 atletas
- 4.000 empleos generados en la construcción de los escenarios
- 500.000 espectadores
- Ingresos de \$4.500 millones por boletería

Cumbre de la Alianza del Pacífico

- 400 visitantes internacionales
- 900 empleos generados
- Ingresos de 2,2 mil millones de pesos

III Cumbre Mundial de Alcaldes y Mandatarios Afrodescendientes

- 3.100 visitantes
- 900 empleos generados
- Ingresos de 1,2 mil millones de pesos

... y la 1^a Bienal Internacional de Danza que realiza la ciudad



Contará con la participación de:

- 10 compañías nacionales de diferentes regiones del país
- 9 compañías internacionales de Argentina, Canadá, Corea, China, entre otros.

... lo que ha contribuido al movimiento de pasajeros por el Alfonso Bonilla Aragón

Miles de pasajeros

Aeropuerto	Enero – julio 2012			Enero – julio 2013			Variación (%)
	Salidas	Llegadas	Total	Salidas	Llegadas	Total	
Bogotá - El Dorado	6.271	6.354	12.625	7.031	7.130	14.161	12,2
Ríonegro - Jose María Córdoba	1.244	1.233	2.477	1.865	1.853	3.717	50,1
Cali - Alfonso Bonilla Aragón	1.019	978	1.996	1.265	1.222	2.488	24,6
Cartagena – Rafael Nuñez	728	715	1.443	976	762	1.939	34,4
B/quilla – E. Cortisoz	534	517	1.051	626	609	1.235	17,5

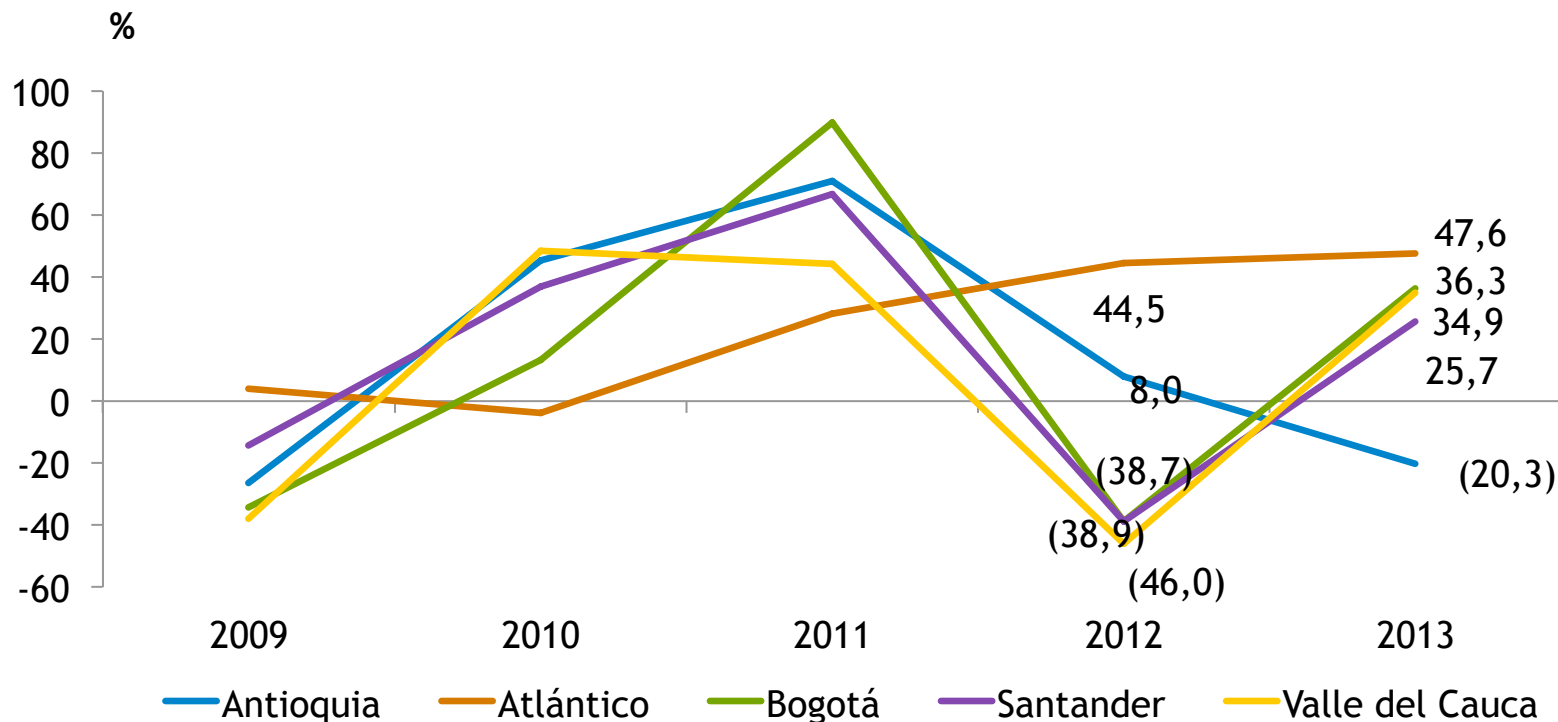
Total pasajeros por Aeropuerto^{/1}
enero - julio 2012/2013

En cuanto a la construcción, las obras nuevas en Cali, disminuyeron en el segundo trimestre

Variación (%)	Período	Cali	Bogotá	Medellín	B/quilla
Trimestre anual	II trimestre 2013	-5,4	25,5	33,8	59,7
Trimestre anterior	I trimestre 2013	-11,9	28,3	-29,2	47,9

Variación en el metraje de obras nuevas
Principales zonas urbanas. II trimestre 2013

No obstante, las licencias a agosto crecieron 35% en el Valle del Cauca, lo que augura buenas expectativas



Crecimiento del área aprobada según principales departamentos. Enero - agosto 2009/2013

Así mismo, la cartera de vivienda creció 10% en el segundo trimestre del año

Cartera Hipotecaria	Valle del Cauca	Bogotá	Antioquia	Atlántico
II trimestre 2013 (mill. Pesos constantes)	2,6	15,3	3,9	1,1
Crec. (%) Anual Real II trimestre 13/12	10,1%	12,4%	11%	11,6%
Crec. (%) Real II trim 2013/I trim 2013	3,1%	3,7%	3,6%	3,7%
Participación sobre el total nacional (%)	8%	47%	12%	3%

Cartera Hipotecaria en las principales departamentos. II trimestre 2013

Además, existen importantes proyectos que potenciarán al sector

- World Trade Center Pacific
- Sede Cámara Colombiana de la Infraestructura
- Torre Mayor Holguines Trade Center
- Parque Industrial y Comercial de Tuluá

Hoteles

- Innova 5
- Hampton by Hilton
- Marriot Cali
- Sagrada Familia
- City Express
- Hotel CEVP

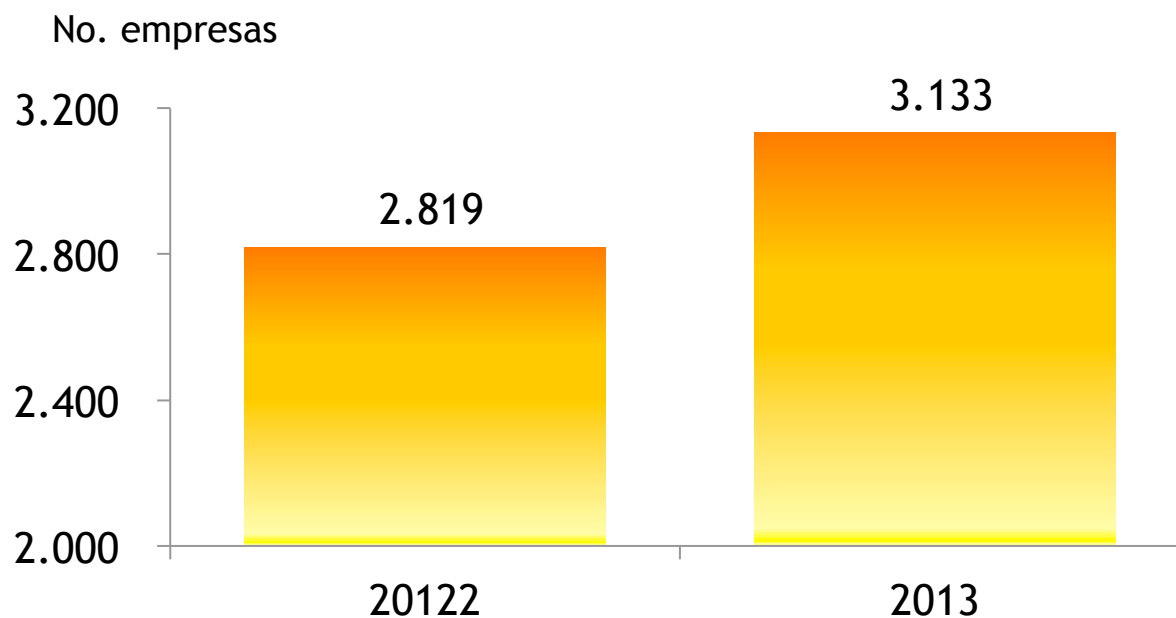
Centros Comerciales

- Portal de Oriente
- Mall Plaza
- Marcas Mall
- La estación
- Expansión Unicentro

Otros

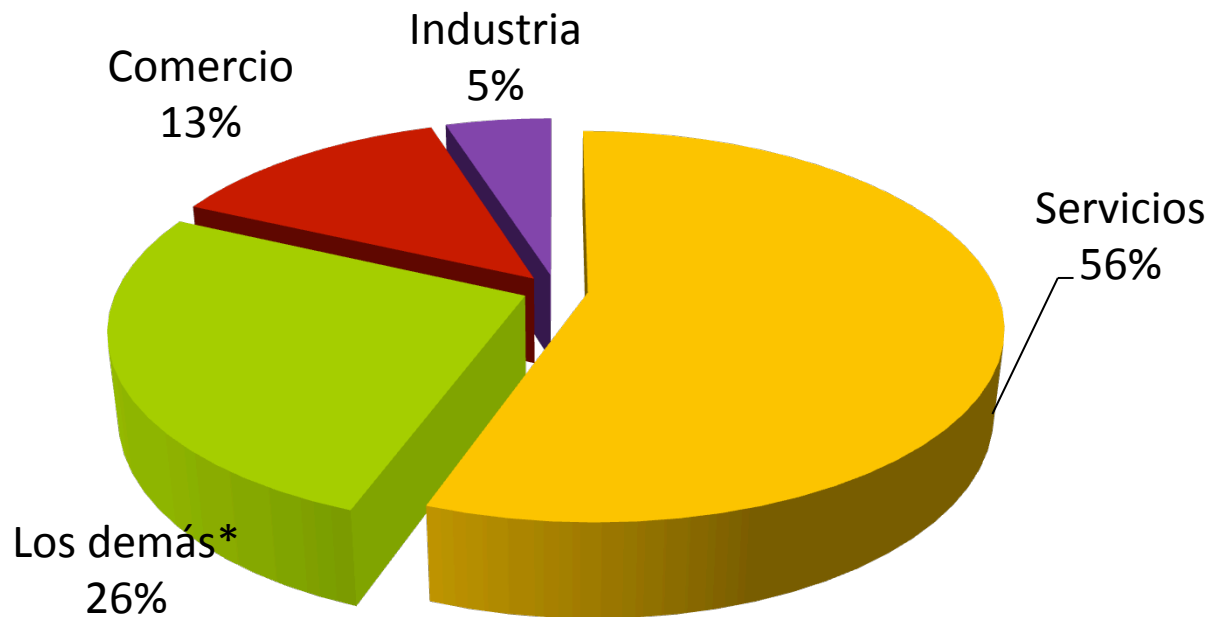
- 6.301 viviendas PJAOC
- 7.400 viviendas en construcción (programa: 100 mil viviendas gratis)

La creación de empresas creció 11,2% entre enero y agosto ...



Constitución de sociedades
Enero - agosto 2012/2013

... de las cuales el 56% son de servicios, 13% de comercio y 5% Industria



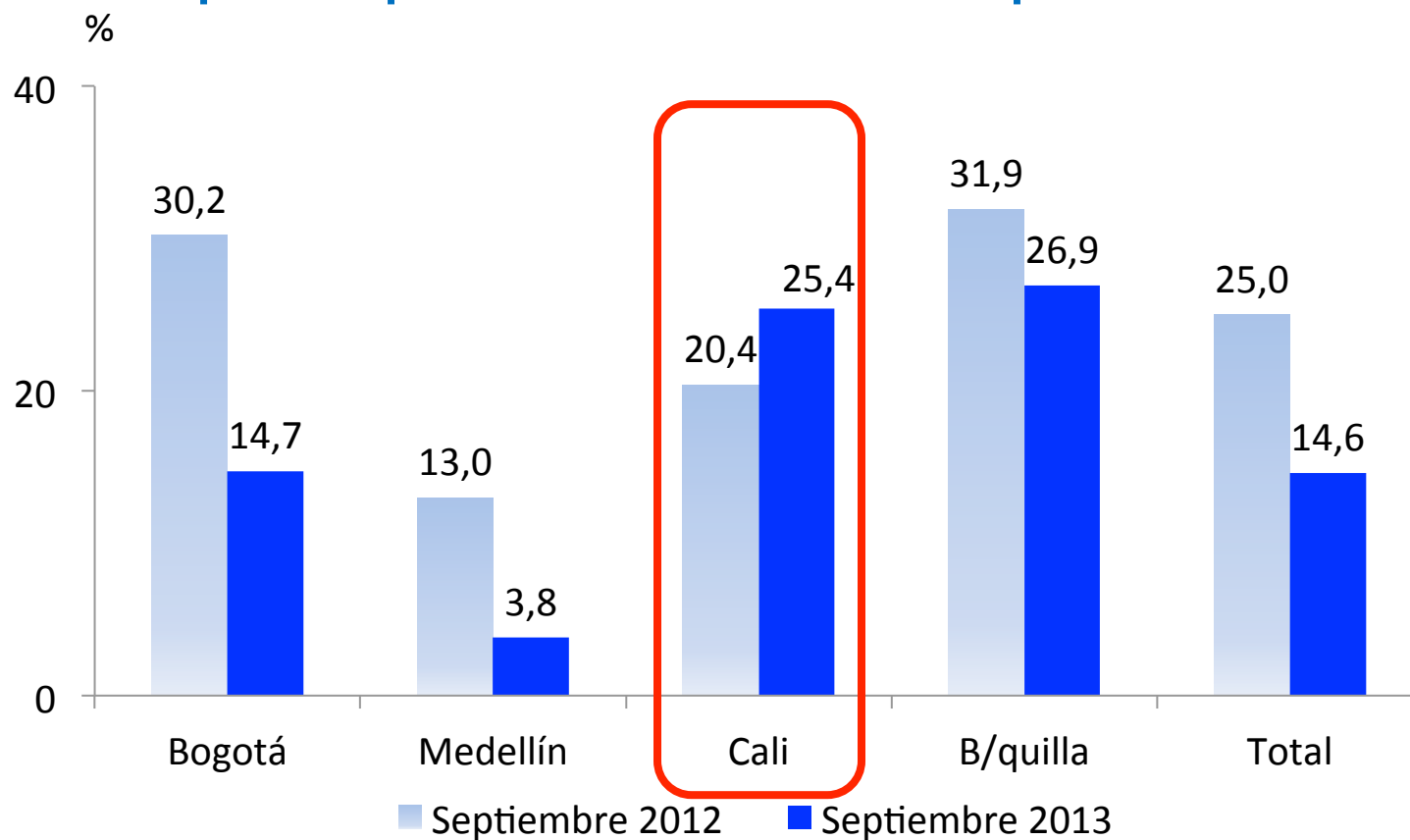
Constitución de sociedades por sector económico. Enero - agosto 2013

* Construcción, transporte, entre otros
Fuente: Registro Mercantil CCC

Y nuevas empresas están llegando a la región

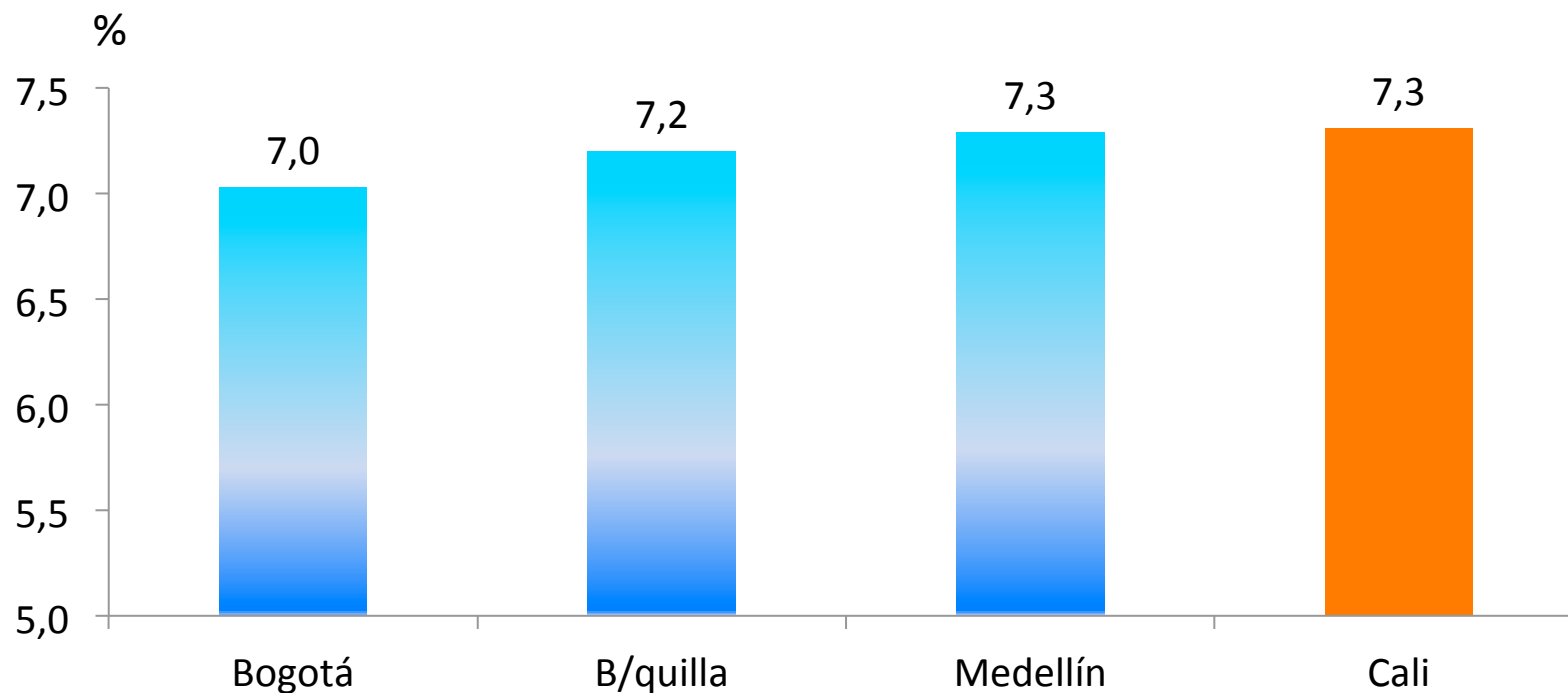
Sector	País de Origen
BPO y Servicios	
Zona América	Uruguay
Avanza	España
NS Consultant	Canadá
D&T Systems	Chile
Manufactureras	
Furukawa	Japón
Vectrix	Estados Unidos
Olmué	Chile
SweetSol	Estados Unidos
Comercio	
Pricesmart	Estados Unidos
Garaventa Lift	Canadá

De otra parte, la confianza del consumidor en Cali fue la única que aumentó entre las principales ciudades del país ...



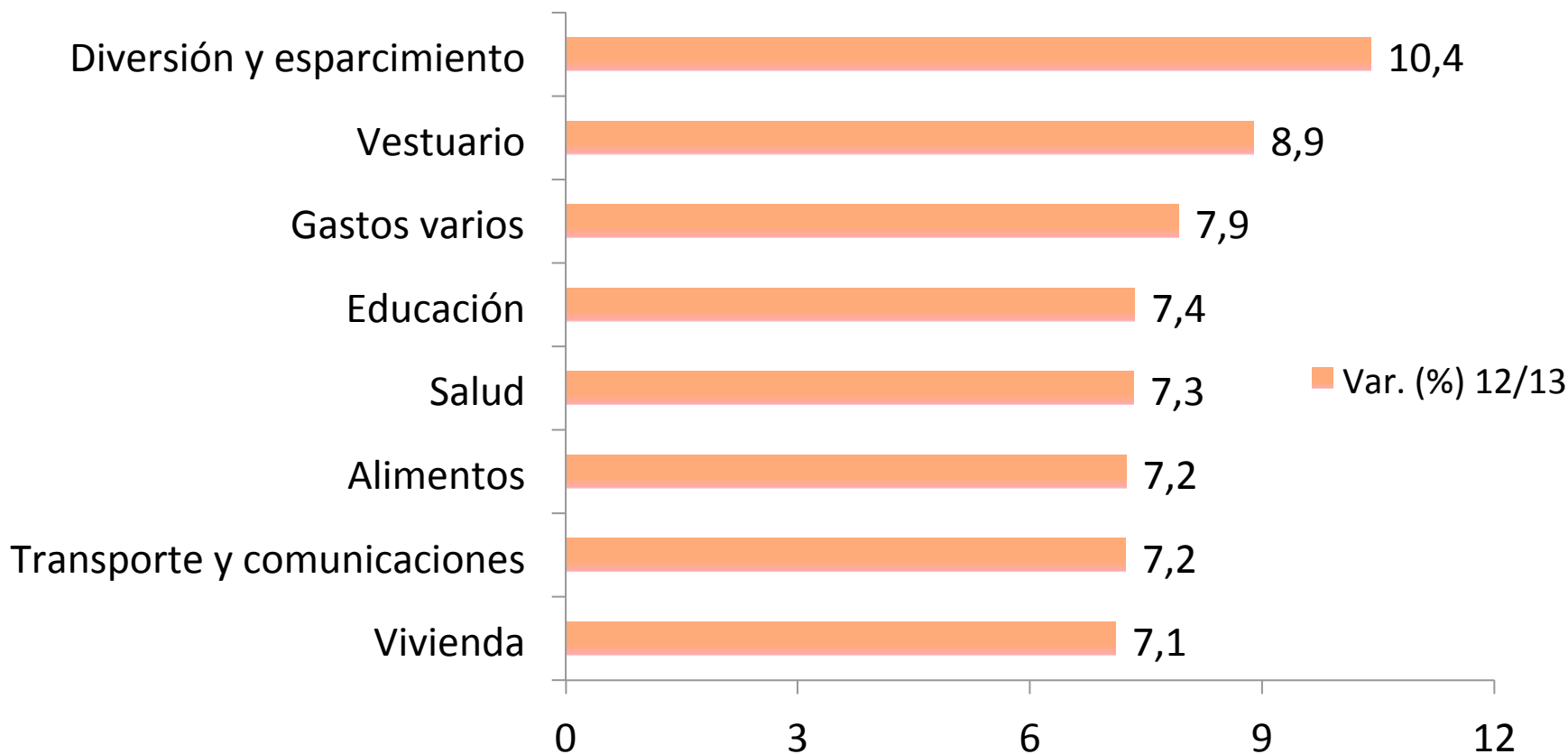
Índice de Confianza del Consumidor
Septiembre 2012/2013

... lo que se refleja en un crecimiento del 7,3% en las compras de los hogares ...



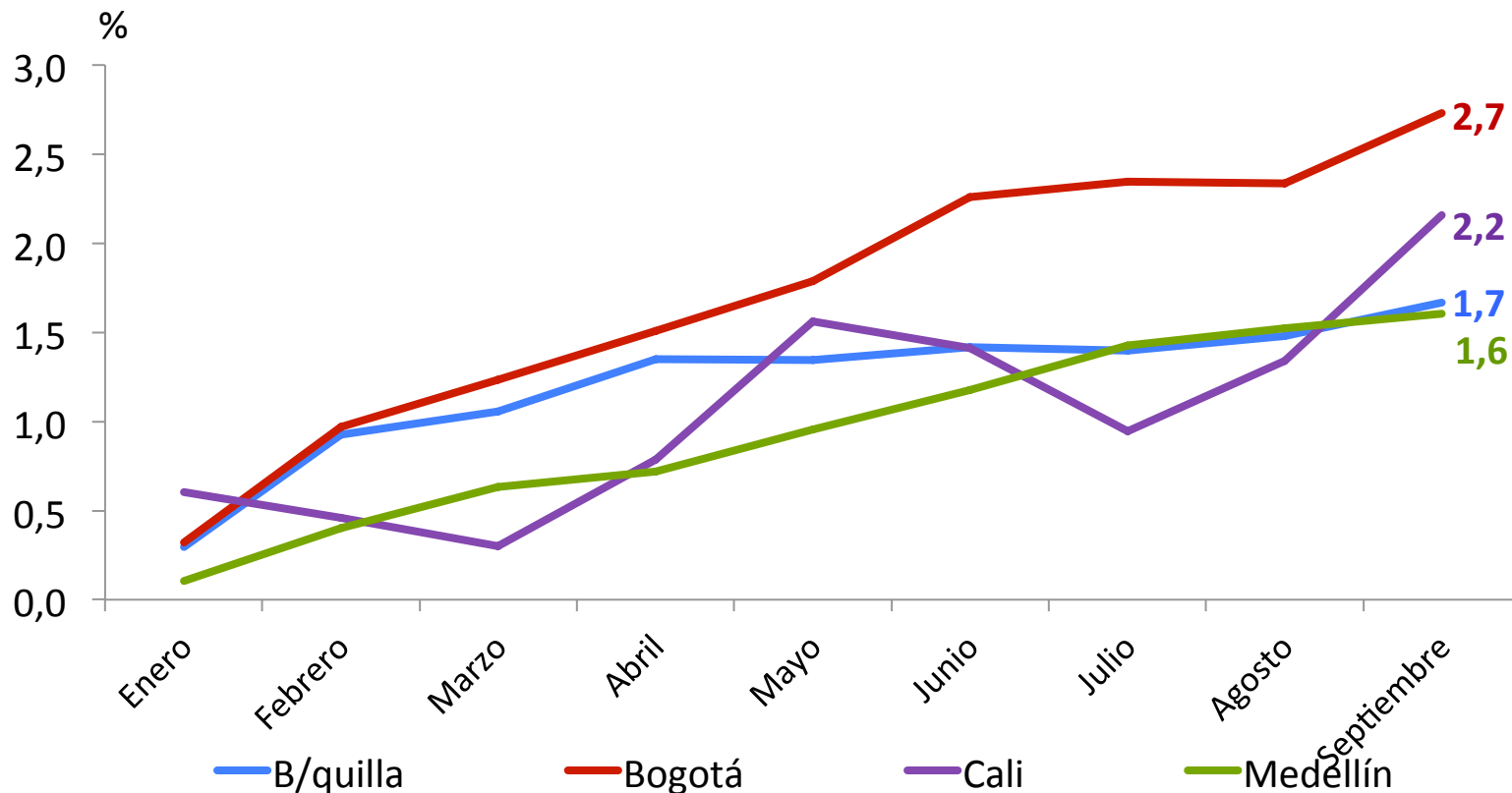
Crecimiento de las Compras de lo Hogares
Principales ciudades enero - septiembre 2013

... se dio especialmente por los rubros de esparcimiento y vestuario



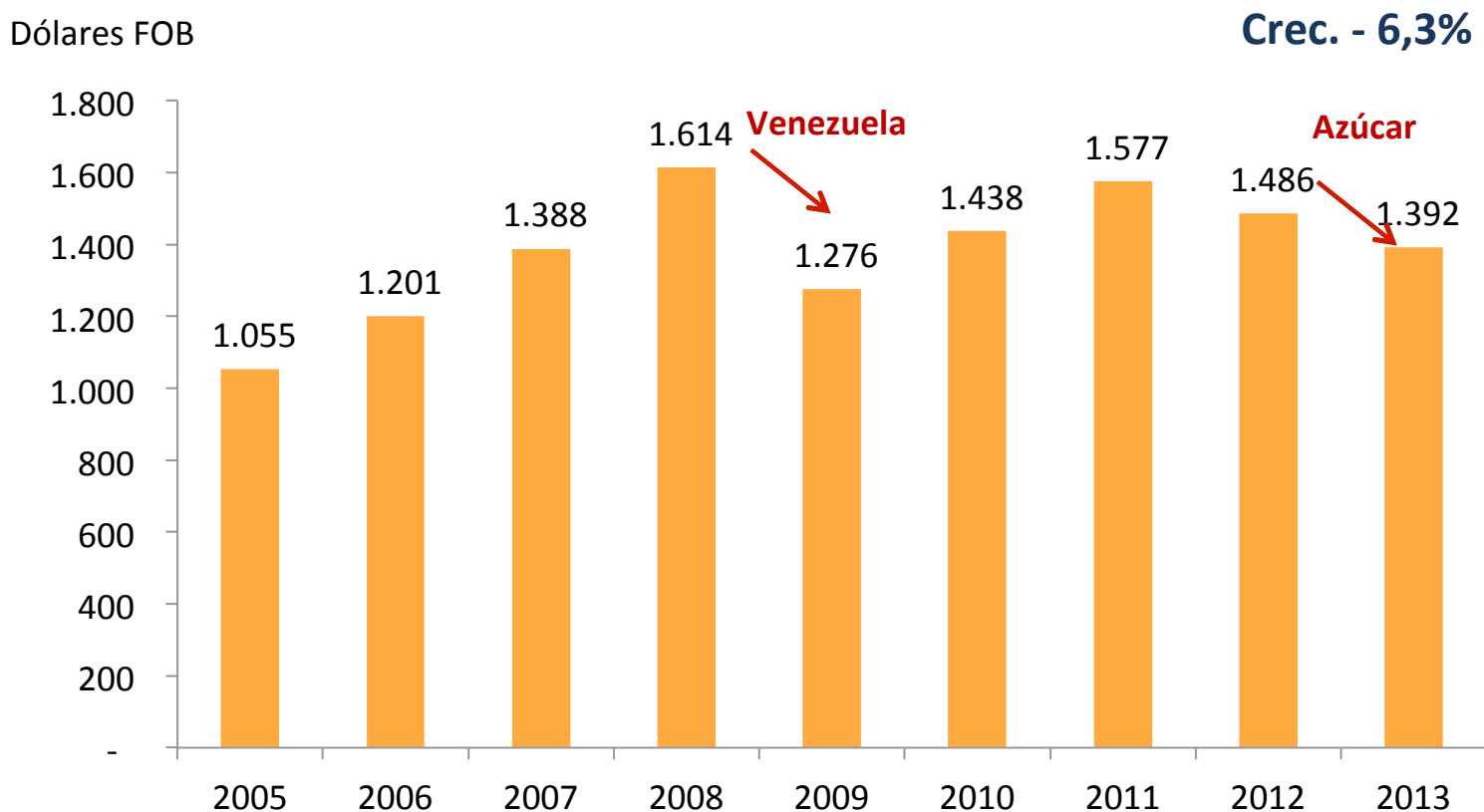
Crecimiento de las Compras de lo Hogares en Cali
Variación enero - septiembre 2013/2012

En materia de precios, Cali junto a Bogotá presentaron la mayor variación de precios en el último mes ...



Tasa de Inflación por ciudades principales
Enero - septiembre 2013

En cuanto al sector externo, las exportaciones del Valle han venido perdiendo dinámica



Exportaciones del Valle del Cauca
Enero - agosto 2005/2013

Fuente: Dane

Cálculos: Observatorio Económico y Social del Valle del Cauca

Exportaciones

Excluyendo las ventas de azúcar, las exportaciones crecieron 3,2%. Se destacan los sectores de confitería, confecciones y productos metálicos

Millones dólares

Sector	Ene – ago 2012	Ene – ago 2013	Var. (%)
Café	38,3	42,6	11,3
Azúcar	227,9	94,1	-58,7
Químicos y caucho	366,3	382,5	4,4
Confitería	140,9	170,7	21,1
Papel y editoriales	157,1	146,3	-6,9
Manufacturas diversas	177,7	145,7	-18,0
Maquinaria y equipo	105,1	114,1	8,6
Alimentos	91,4	89,3	-2,3
Textiles y confecciones	74,3	86,7	16,7
Ptos metálicos	30,4	52,5	72,5
Resto ^{/1}	70,6	67,1	-5,0
Total Exportaciones	1.485,6	1.391,9	-6,3
Total sin Azúcar y deriv.	1.257,6	1.297,8	3,2

Fuente: Dane

Cálculos: Observatorio Económico y Social del Valle del Cauca

Exportaciones

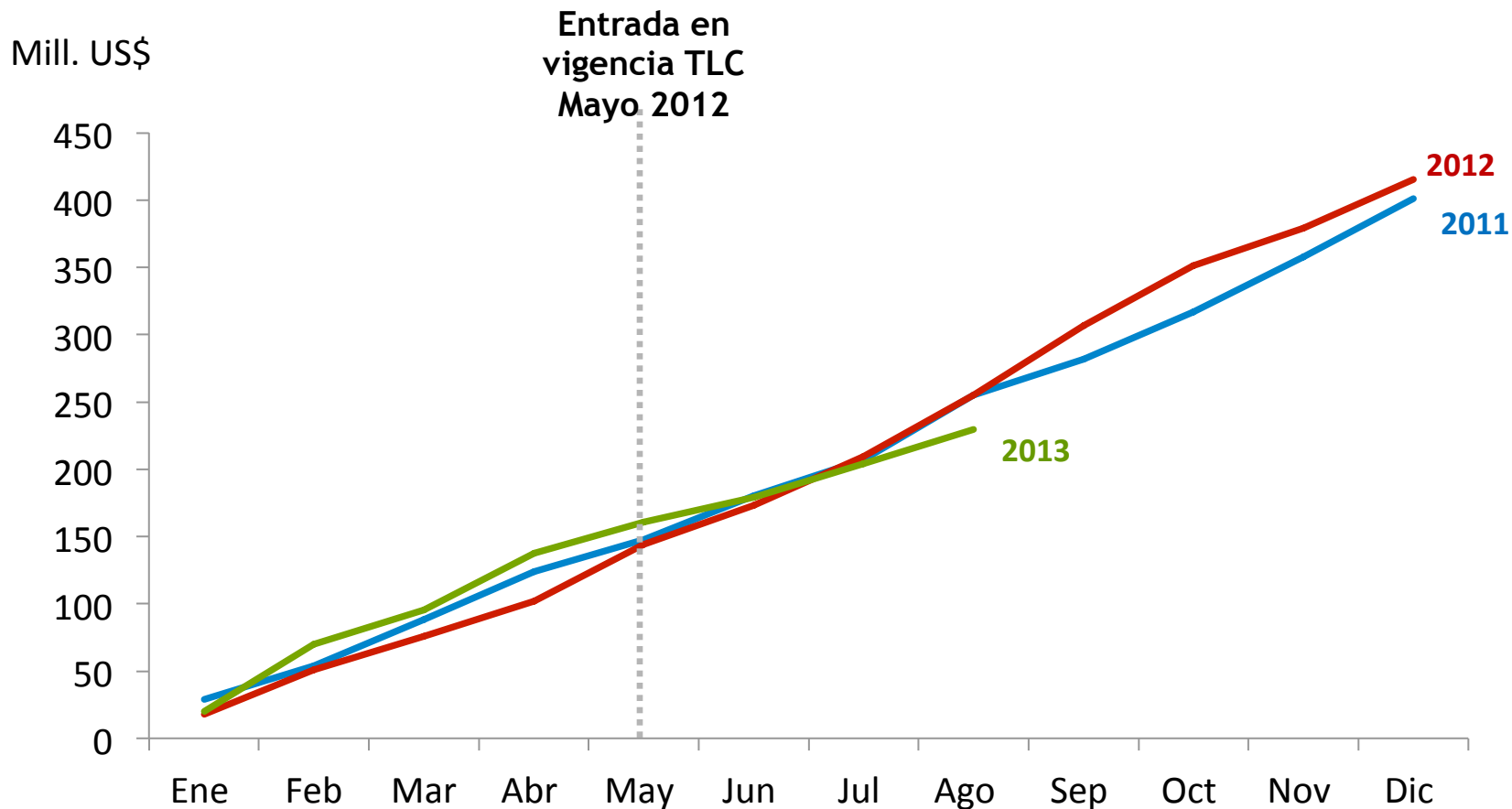
Por destinos, Ecuador, Estados Unidos y Venezuela, son nuestros principales socios comerciales

Millones dólares

País	Enero - agosto				Part. (%)	Var. (%) 10/13
	2010	2011	2012	2013		
Ecuador	210,5	255,4	266,6	265,2	19,1	26,0
Estados Unidos	254,1	254,8	255,1	230,5	16,6	-9,3
Venezuela	164,3	145,2	175,2	180,7	13,0	10,0
Perú	169,2	176,9	228,0	180,6	13,0	6,7
Brasil	78,8	134,1	68,3	80,6	5,8	2,3
Chile	89,9	135,9	116,7	73,9	5,3	-17,8
Panamá	37,2	40,7	38,2	73,1	5,3	96,5
México	62,3	59,6	74,9	46,9	3,4	-24,7
Alianza del Pacífico	321,4	372,4	419,6	301,4	21,7	-6,2

Valor de las exportaciones del Valle del Cauca hacia principales países. 2010 - 2013

Las exportaciones del Valle a los Estados Unidos han consolidado su dinámica desde la entrada en vigencia del TLC



Exportaciones acumuladas del Valle del Cauca hacia Estados Unidos. 2011 - 2013

El sector de las confecciones gana cada vez más mercado ...

Millones dólares

Sector	Enero - agosto			Var. (%) 12/13
	2011	2012	2013	
Textiles y confecciones	26,4	25,5	36,2	42,0
Agropecuario	2,3	0,8	1,1	37,2
Alimentos	28,9	17,6	23,6	34,2
Ptos. Metálicos	6,5	7,1	7,7	7,5
Químicos y caucho	16,1	15,6	14,8	-5,1
Manufacturas diversas	127,1	147,0	119,1	-19,0
Azúcar	26,9	30,3	21,8	-28,0
Papel y editoriales	1,8	1,6	1,2	-28,7
Maquinaria y equipo	16,0	6,3	3,4	-45,8
Material de transporte	0,2	0,2	0,07	-64,8
Minerales no metálicos	1,9	2,3	0,7	-67,5

Exportaciones del Valle a EE.UU por sectores
Acumulado Enero Agosto

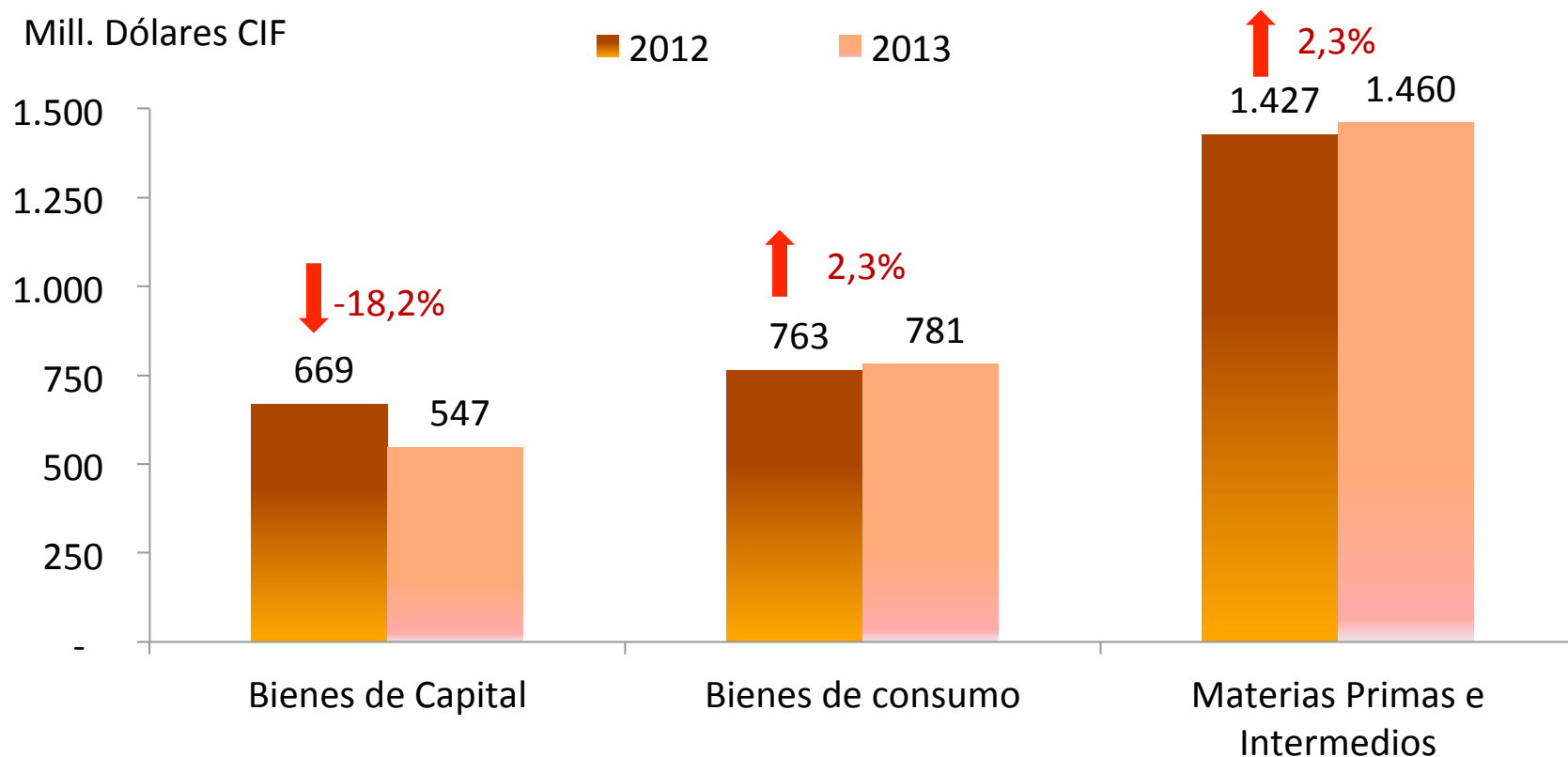
... con variados productos

Millones dólares

Descripción	8 meses 2012	8 meses 2013	Var. (%) 12/13
Suéteres y chalecos	5.253	9.458	80,0
Bolsos de mano	5.122	5.598	9,3
Bañadores de punto	340	3.229	847,5
Pantalones y "shorts" de algodón para mujeres	2.059	2.607	26,6
Tirantes y sus partes	1.838	2.479	34,8
Abrigos para hombres y niños	592	1.359	129,6
Camisetas	390	1.194	206,1
Pantalones largos	410	851	107,2
Abrigos para mujeres y niñas	527	829	57,4

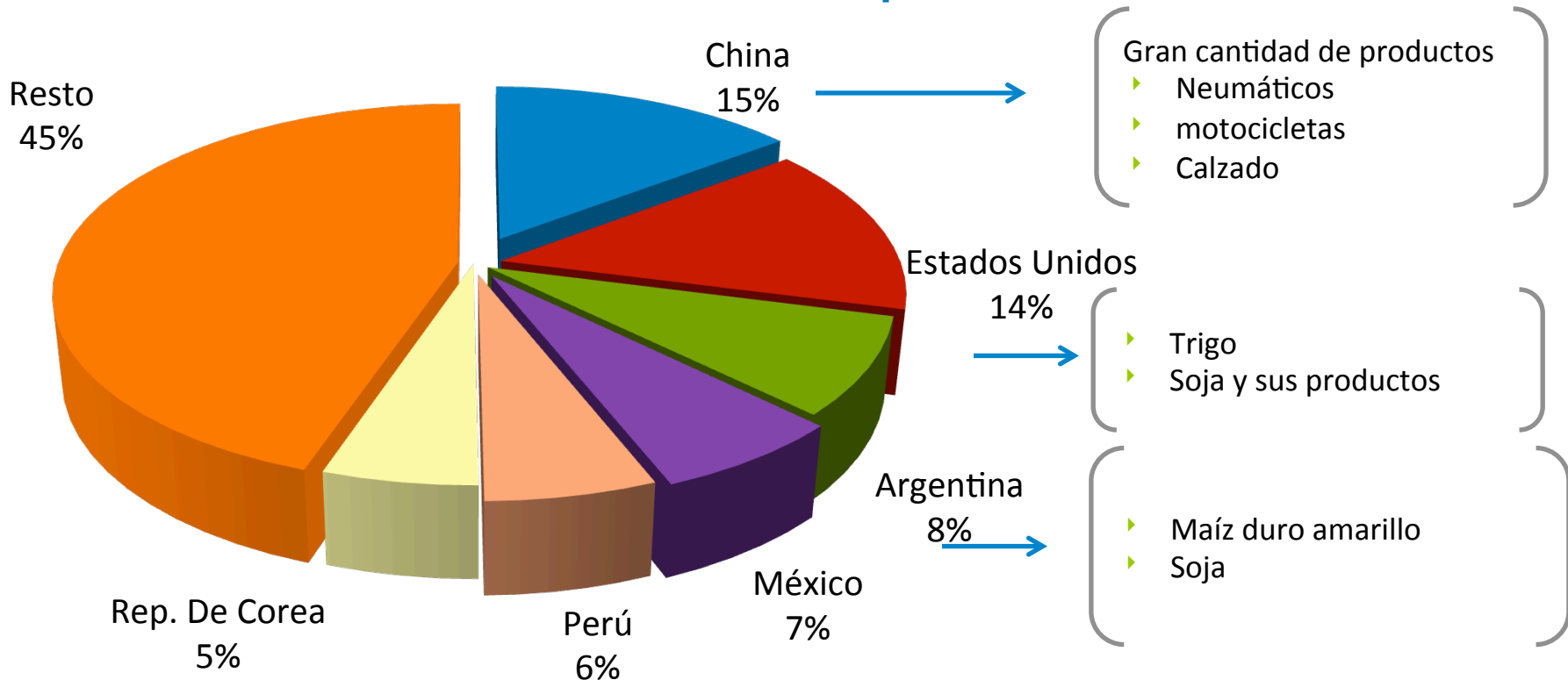
Exportaciones de confecciones del Valle a EE.UU.
Enero Agosto

Las importaciones del Valle a julio, decrecieron 2,5%, debido a la reducción en bienes de capital



Importaciones del Valle del Cauca por tipo de bien
Enero - julio 2011 - 2013

Los principales proveedores del Valle son China, Estados Unidos y Argentina, con el 37% del total de importaciones



Importaciones del Valle del Cauca por países.
Enero - julio 2011 - 2013

En el sistema financiero, las captaciones del Valle aumentaron 29%, por encima de otras regiones del país...

Región	Segundo Trimestre (millones de pesos)			Var. (%) 12/13
	2011	2012	2013	
Bogotá	119.201.092	145.226.984	175.932.499	21,1
Valle del Cauca	12.443.467	14.559.654	18.761.393	28,9
Antioquia	21.402.778	22.878.560	29.062.598	27,0
Atlántico	4.675.920	4.880.988	5.863.481	20,1

Captaciones del sistema financiero por principales departamentos. Segundo trimestre 2011 - 2013

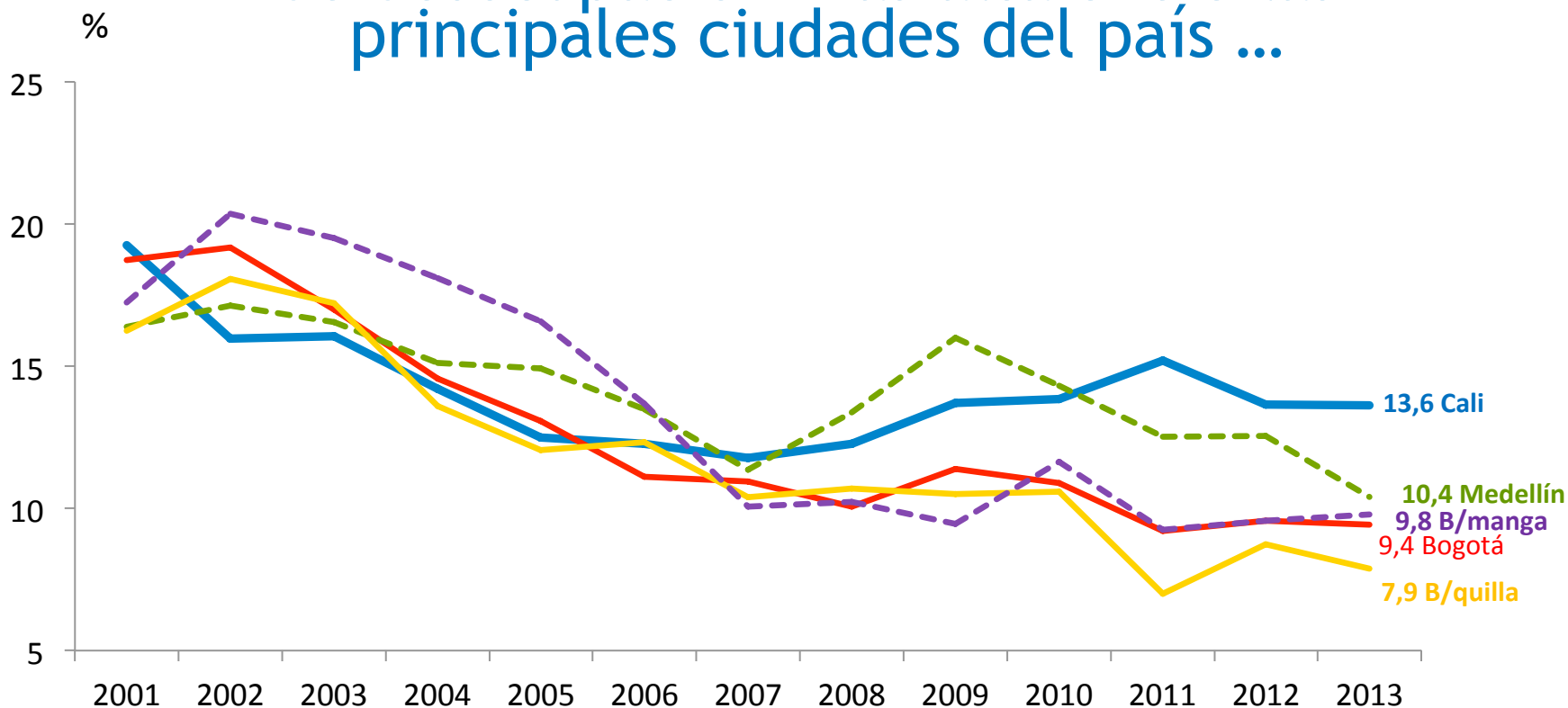
... de igual forma, la cartera del Valle mantiene un buen ritmo de crecimiento

Región	Segundo Trimestre (millones de pesos)			Var. (%) 12/13
	2011	2012	2013	
Bogotá	89.032.856	103.772.176	117.390.012	13,1
Valle del Cauca	33.473.082	39.093.341	46.610.865	19,2
Antioquia	17.540.675	20.155.185	23.202.221	15,1
Barranquilla	10.869.910	13.057.526	14.281.243	9,4

Colocaciones del sistema financiero por principales departamentos. Segundo trimestre 2011 - 2013

Situación del empleo en Cali

Pese al descenso, Cali continúa con la tasa de desocupación más alta entre las principales ciudades del país ...



Tasa de desempleo de las principales ciudades de Colombia. Trimestre junio - agosto 2013

... Cali desde 2008, es donde:

- ▶ Los ocupados menos crecieron: 9,2%
- ▶ La PEA crece menos: 10,9%
- ▶ La única ciudad en la que la PEA creció más que los ocupados
- ▶ Los desempleados crecieron más: 23%
- ▶ Un dato: Barranquilla* creó 163 mil empleos, Cali, 94 mil.

*Barranquilla tiene 1.786.000 hab.
Cali 2.382.000

Bogotá	2008	2013	13 - 08	Var % 13/08
PEA	3.738	4.530	792	21,2
Ocupados	3.362	4.103	741	22,0
Desempleados	376	427	51	13,5
Medellín				
PEA	1.659	1.945	286	17,2
Ocupados	1.437	1.742	306	21,3
Desempleados	222	202	-20	-8,8
Cali				
PEA	1.163	1.289	127	10,9
Ocupados	1.020	1.114	94	9,2
Desempleados	143	175	33	23,0
Barranquilla				
PEA	711	867	155	21,8
Ocupados	635	798	163	25,7
Desempleados	76	68	-8	-10,4
Bucaramanga				
PEA	508	596	88	17,4
Ocupados	456	538	82	18,0
Desempleados	52	58	6	12,3

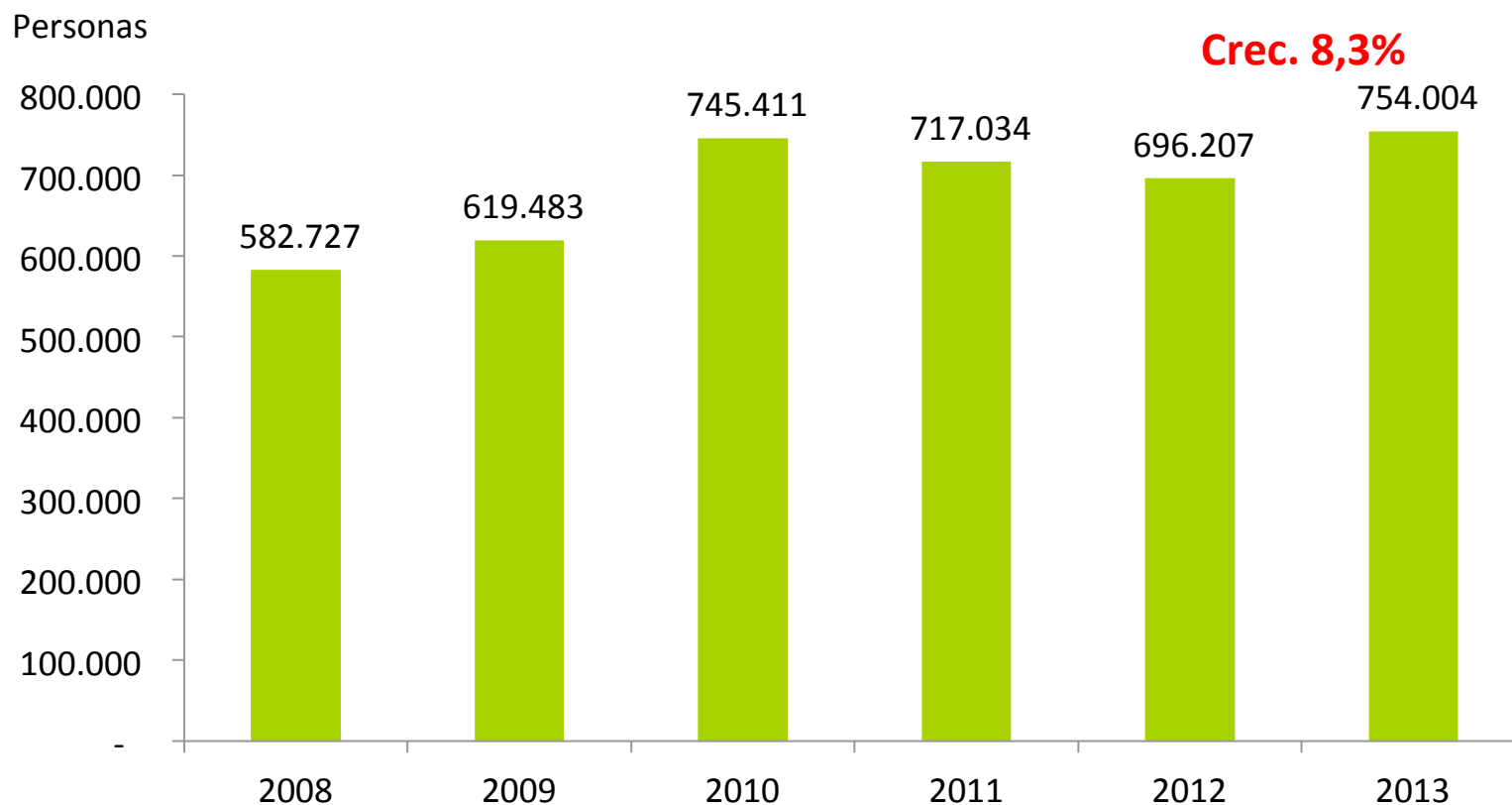
PEA, Ocupados y Desocupados.
Junio - Agosto. Miles de personas

Los “empleados particulares” han aumentado por encima del “cuenta propia”

Concepto	2008	2013	Var. Absoluta
Particular	461	515	55
Del gobierno	36	32	-4
Doméstico	47	53	6
Cuenta propia	401	438	37
Otro	75	75	-

Ocupados en Cali por posición ocupacional
Junio - agosto 2008-2013

Otra buena noticia, es que el número de trabajadores afiliados a las cajas de compensación aumentó 8,3% en el último semestre



Trabajadores afiliados Valle
I semestre 2008 - 2013

La alta tasa de desocupación en Cali, se ha visto afectada por factores estructurales y de largo plazo:

1. Baja generación de empleo



- ▶ Moderado crecimiento económico
- ▶ Pérdida de competitividad
- ▶ Insuficiente inversión pública

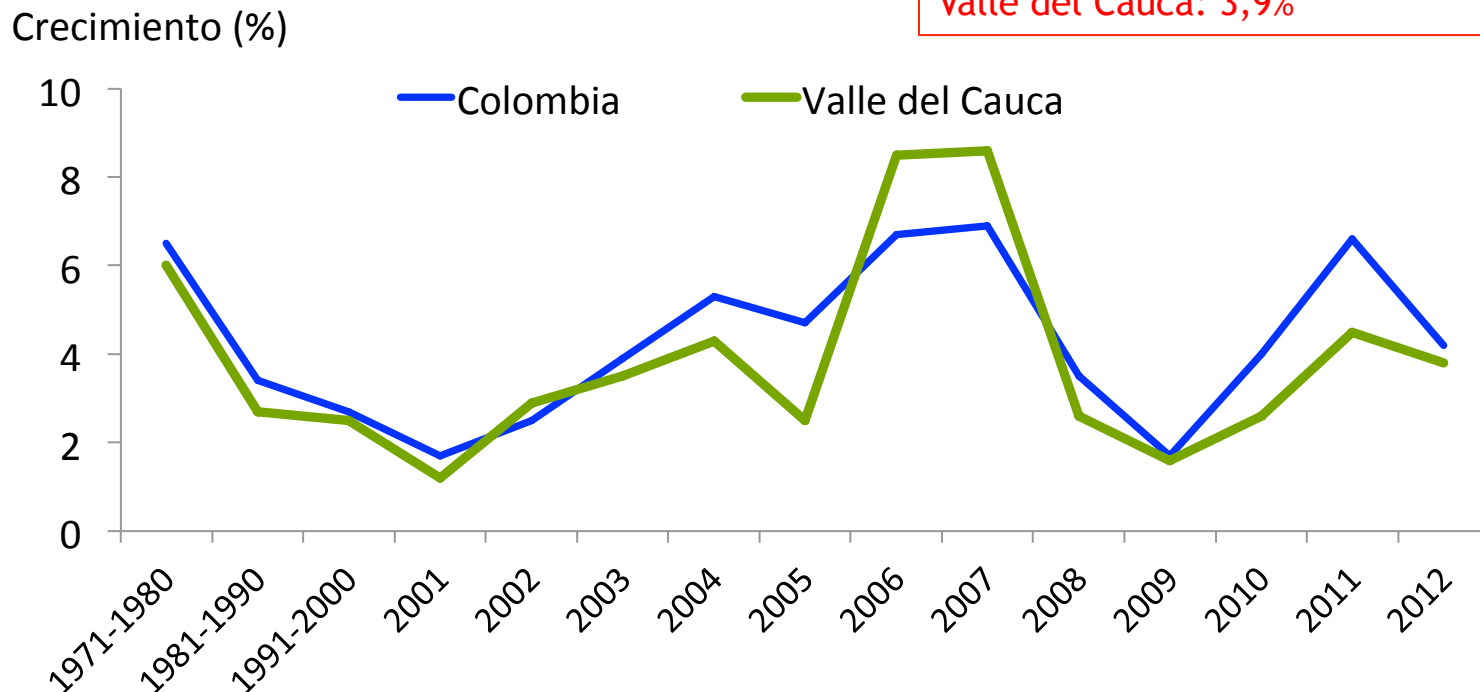
2. Presión laboral



- ▶ Baja cobertura de educación técnica y superior
- ▶ Migraciones

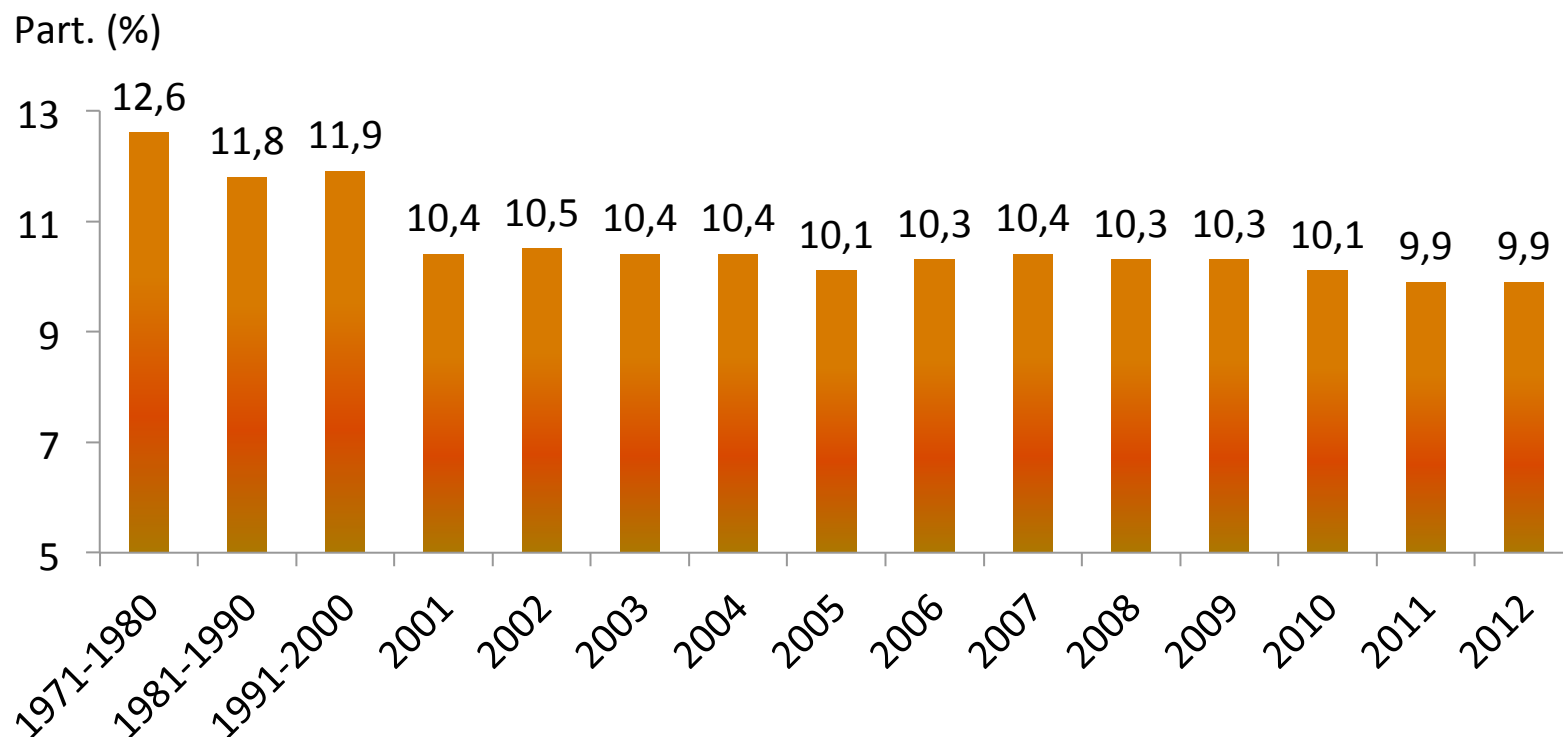
Desde la década del 70, el crecimiento económico del Valle ha estado por debajo del promedio nacional ...

Promedio 2001 - 2012:
 Colombia: 4,3%
 Valle del Cauca: 3,9%



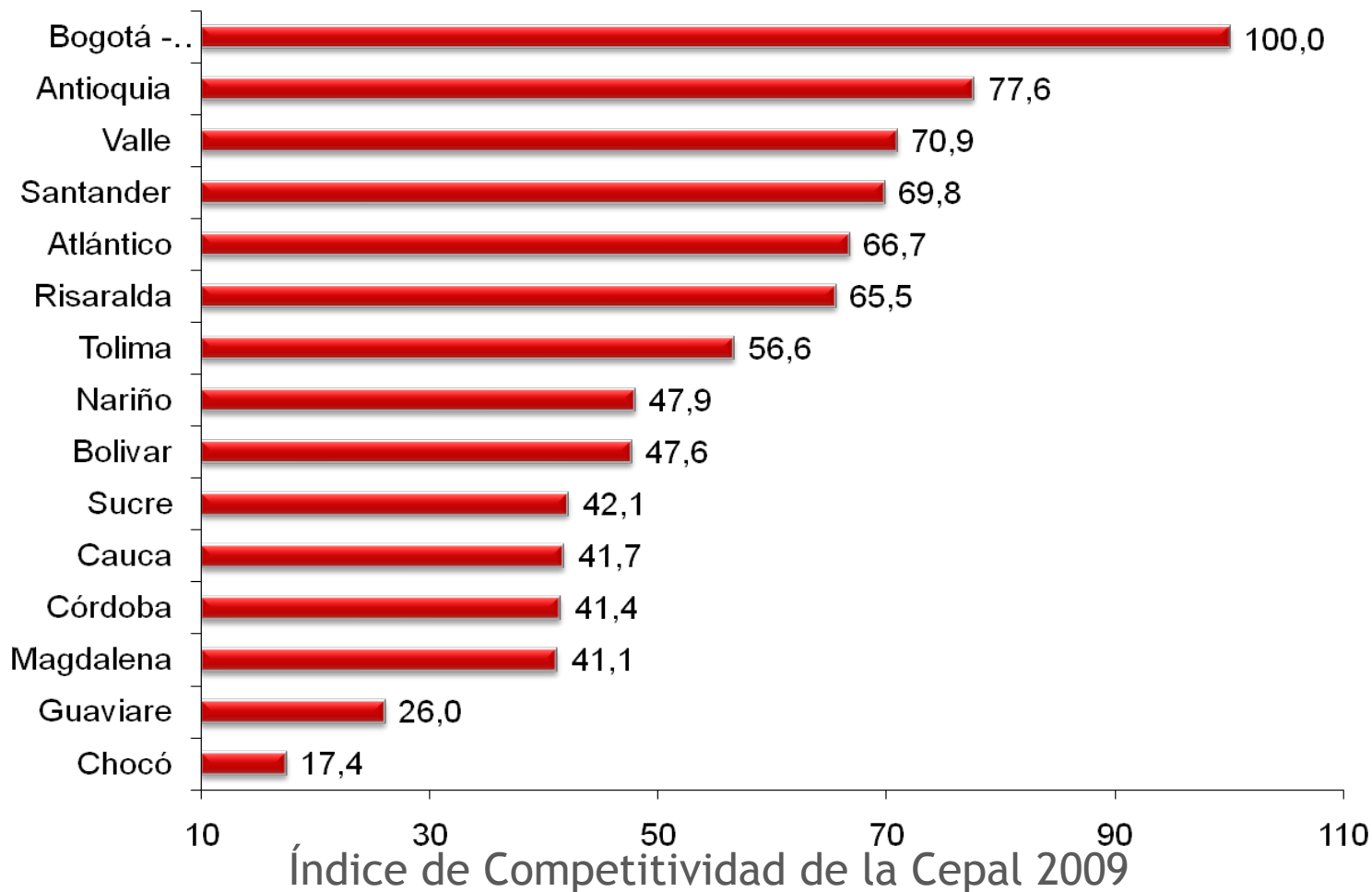
Crecimiento del PIB de Colombia y el Valle del Cauca
 1970 - 2012_{pr}

... lo que lo ha llevado a perder participación



Participación del Valle del Cauca en el PIB nacional
1970 - 2012pr

En competitividad, el Valle ocupa la tercera posición^{/1}



^{/1} En el escalafón 2007, el Valle del Cauca ocupaba la segunda posición. Escalafón de la Competitividad de los Departamentos en Colombia 2009. Cepal.

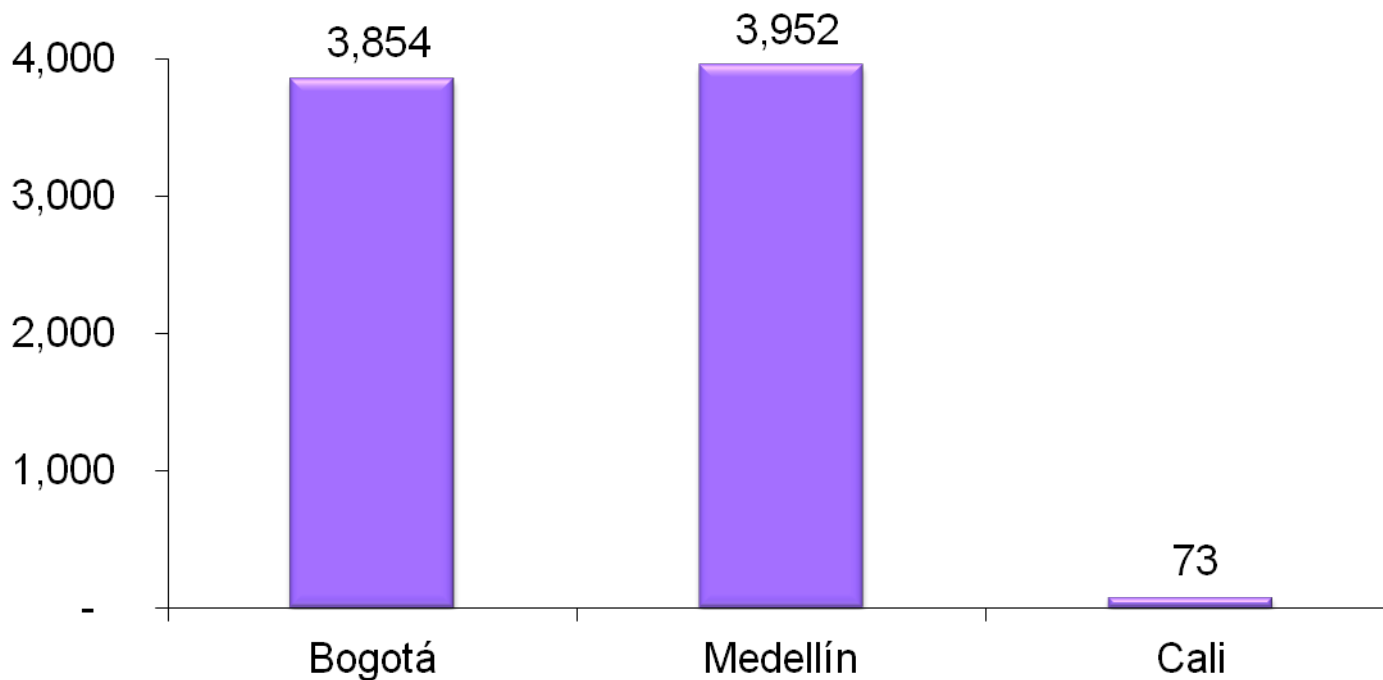
1. Baja generación de empleo

Es en finanzas públicas donde se advierte una debilidad: el Valle ocupa la décima posición entre los 32 departamentos de Colombia. Esto le frena posibilidades de inversión



... por su parte, las empresas del sector público, no han contribuido de manera detonante a la expansión de la inversión

Miles de millones de pesos de 2008



Ingresos por transferencias municipales provenientes de las empresas de bienes y servicios. 2000 - 2009

Además, el Valle es, entre territorios pares, donde menos crece la inversión del presupuesto nacional en los últimos cuatro años

Departamento	2007 - 2010	2011 - 2014	Variación (%) Real
Antioquia	6.289.253	9.843.080	57
Atlántico	2.605.629	4.614.503	77
Bogotá	5.880.670	10.201.003	73
Cundinamarca	3.208.011	7.150.901	123
Santander	3.037.467	5.66.321	86
Valle del Cauca	4.891.340	6.989.084	43
Total regionalizable	62.822.897	107.802.780	72

Presupuesto Nacional Regionalizable
Millones de Pesos

No obstante, Emcali ya regresó al municipio y el recaudo de impuestos locales crece a buen ritmo

Millones dólares

Ingresos	I semestre 2013	I semestre 2012	Var. (%) 12/13
Fiscales	829.929	702.846	18,1
Venta de bienes	824	733	12,4
Venta de servicios	1.875	1.767	6,1
Transferencias	599.410	388.685	54,2
Total	1.432.039	1.094.033	30,9

Estado de Ingresos del Municipio de Cali
Enero - junio 2013

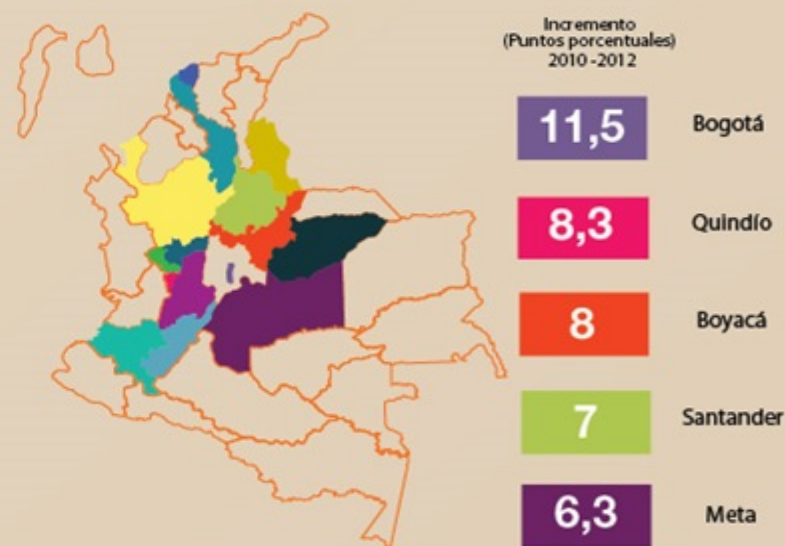
De otra parte, la cobertura en educación superior para el Valle del Cauca está por debajo del promedio nacional. Esto presiona la PEA

Departamentos con mayor tasa de cobertura en 2012

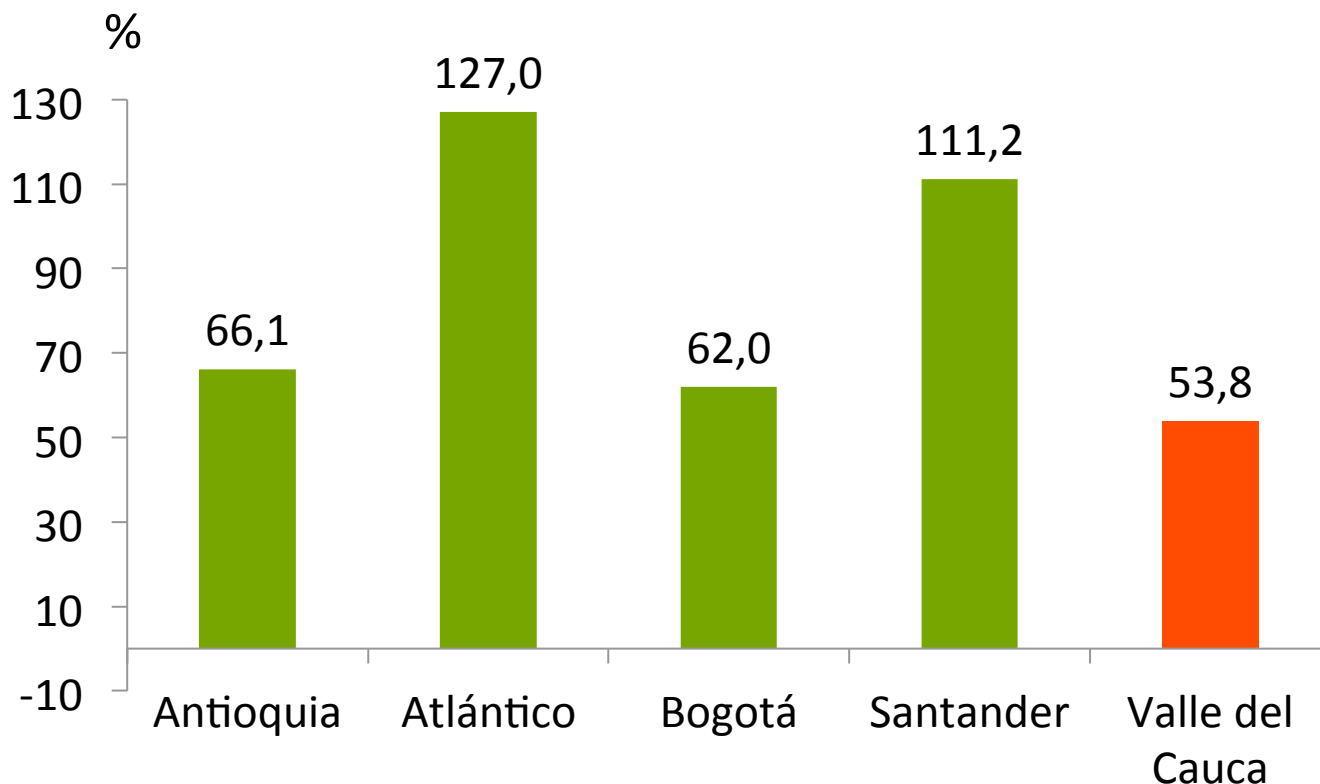
Tasa de Cobertura

	2010	2012	
Mayor que el referente nacional	Bogotá	73,7%	85,2%
	Quindío	50,4%	58,7%
	Santander	48%	55,2%
	Antioquia	40,9%	47,6%
	Risaralda	42,2%	47,4%
	Boyacá	39,7%	47,2%
	Norte de Santander	42,8%	44,9%
	Atlántico	37,9%	43%
Total Nacional	37,1%	42,4%	
Menor que el referente nacional	Caldas	35%	40,4%
	Valle del Cauca	31,7%	34,4%
	Tolima	25,6%	33,5%
	Bolívar	28%	31,7%
	Meta	24,4%	30,7%
	Huila	25,7%	29,9%
	Casanare	23,8%	29,5%

Departamentos con mayor crecimiento de la tasa de cobertura en 2010 - 2012



Lo mismo ocurre con la cobertura del Sena



Tasa de Cobertura Bruta^{/1} del Sena por departamentos
Julio 2013

/1 TCB = (Número de matriculados en educación superior /
Población entre 17 y 21 años)*100

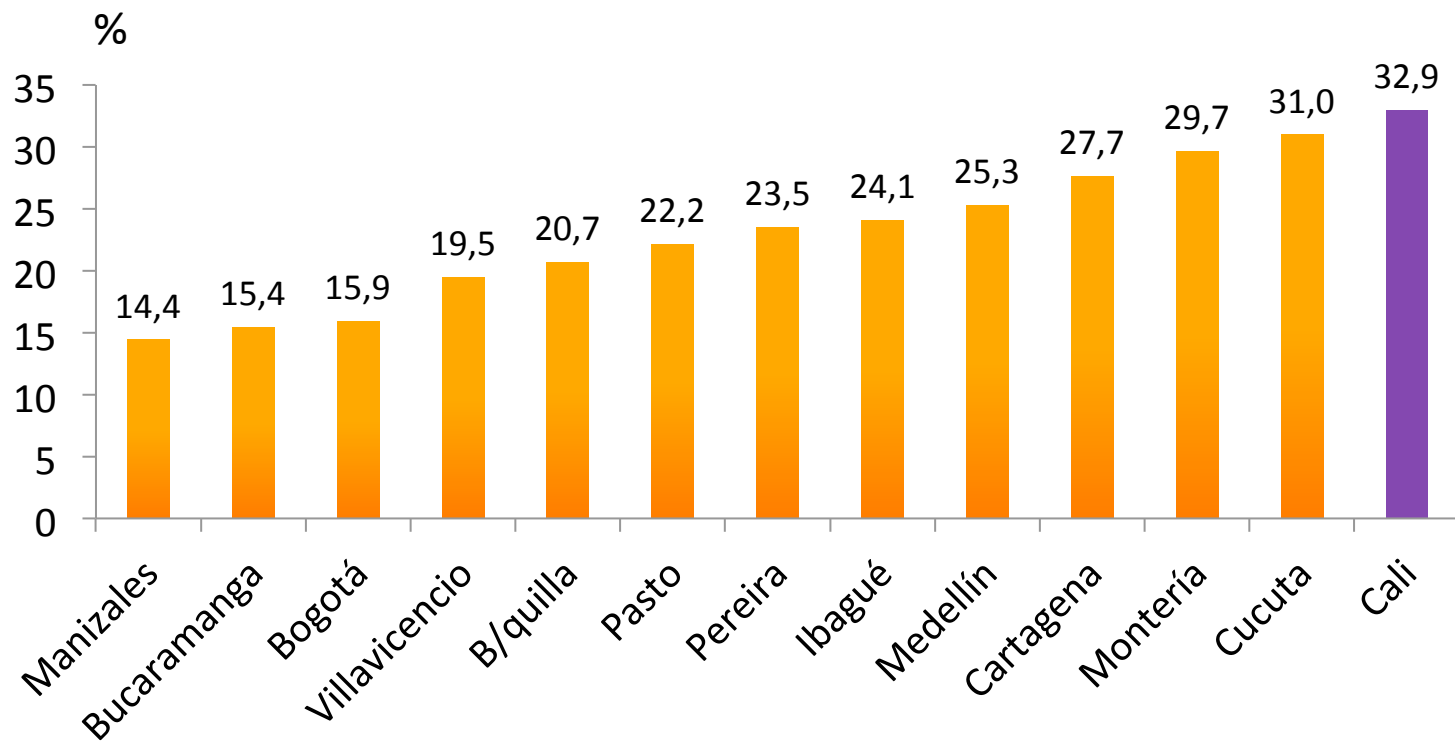
Fuente: Sena

... además, la deserción universitaria es una de las más altas del país ...



A nivel regional deben hacerse esfuerzos en el corto y largo plazo mediante el fortalecimiento de la capacidad de las Instituciones de Educación Superior para implementar estrategias de permanencia.

... contribuyendo a que Cali tenga la tasa de desempleo juvenil más alta entre las 13 principales ciudades



Tasa de desempleo Juvenil / 1
Segundo trimestre 2013

/1 17 a 25 años

Fuente: Dane, GEIH. Mora, J.J. (2013). Mesa de Empleo del Observatorio Económico y Social del Valle del Cauca

... por su parte, Cali tiene un considerable movimiento de inmigración

- En los últimos cinco años Cali recibió 114.962 personas
- 20.883 provienen del Cauca y 17.624 de Nariño
- 28.095 provienen de otros municipios del Valle del Cauca
- La tasa de desempleo es del 30% en los inmigrantes

Algunos lineamientos para enfrentar la Tasa de Desocupación

Cali debe aprovechar su tejido institucional para convertir el Empleo en una prioridad:

Invest Pacific

**Comisión
Regional de
Competitividad**

GIP

**Bloque
Parlamentario**

**Observatorio
Económico y
Social del Valle
del Cauca**

**Comité
empresarial e
intergremial**

Se requiere poner en práctica un Pacto Regional por el Empleo, que:

- Tenga metas ambiciosas y medibles
- Trascienda Cali e incluya municipios vecinos como: Buenaventura, Palmira y Jamundí
- Comprometa empresarios de todos los tamaños y sectores para la generación de puestos de trabajo
- Desarrolle alianzas con el Sena e instituciones de educación superior para:
 - ▶ Asegurar la ampliación de cupos
 - ▶ Suplir necesidades de formación inmediata para los sectores que están aprovechando el TLC (caso confecciones)
- Apoyo y seguimiento a proyectos estratégicos de la región, como ...

... Proyecto del Jarillón Transformará el Oriente de la Ciudad

OBRAS EN EL JARILLÓN DEL RÍO CAUCA



Recuperación El Pondaje y Charco Azul



Nuevo “cluster” de servicios en el Sur de Cali

Zonamérica (1ra ZF de servicios de AL) instala mayor ZF de servicios de Colombia



Nuevo “cluster” de servicios en el Sur de Cali

Zonamérica proyecta generar 17.000 empleos de alta calidad, 173.000 metro cuadrados de construcción en 30 hectáreas

ZONAMERICA CALI

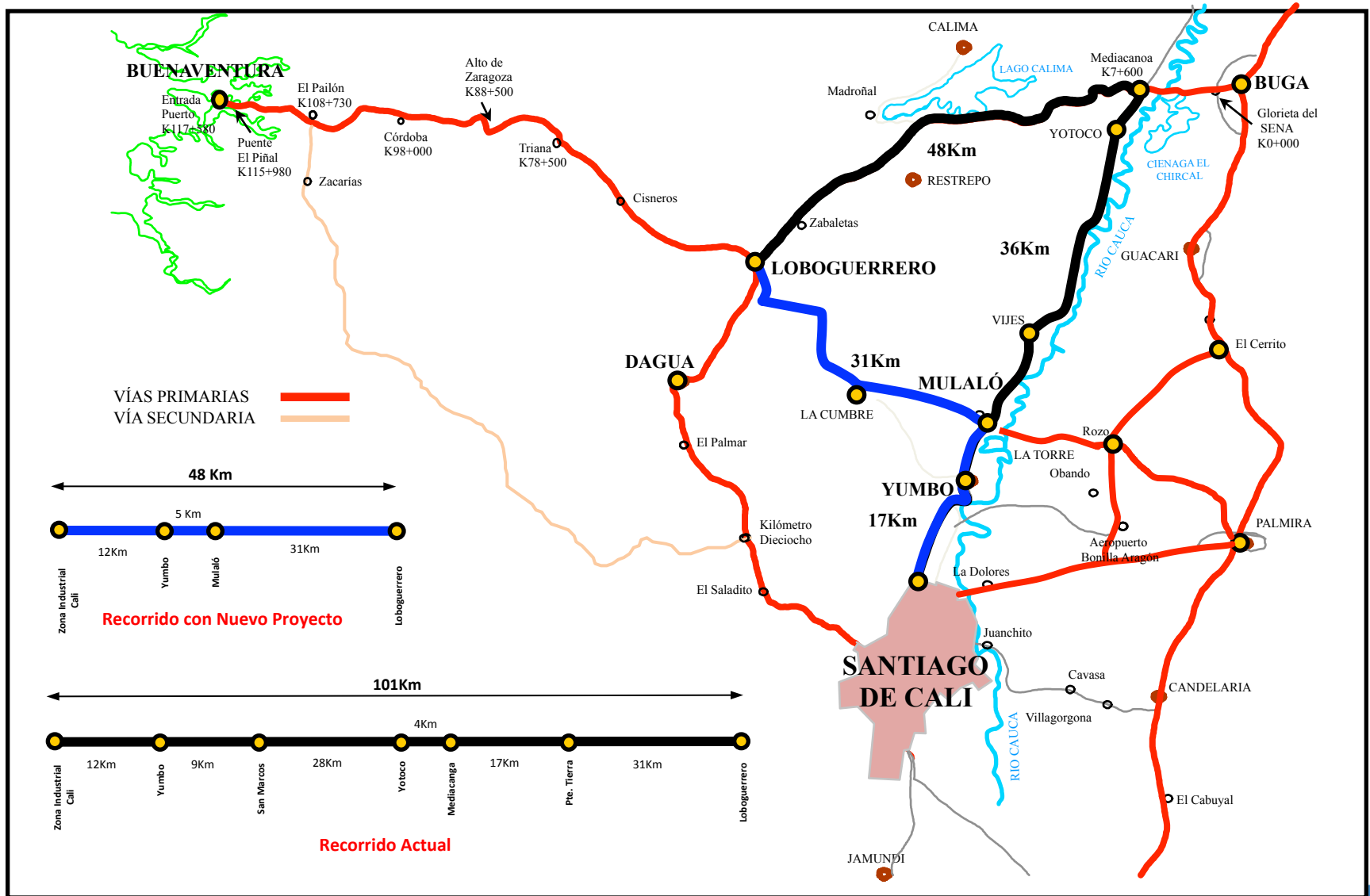
CIFRAS AL COMPLETAR EL PROYECTO

18

EDIFICIOS DE ÚLTIMA GENERACIÓN PARA LA
EXPORTACIÓN DE SERVICIOS
(BPO, SOFTWARE, CALL CENTERS)



Vía Mulaló - Loboguerrero



Puerto Aguadulce - Buenaventura



- Inversión estimada de 400 millones de dólares.
- Capital extranjero: Filipinas - Singapur
- Primera fase (2014):
 - ▶ 570 metros de muelle de contenedores
 - ▶ Capacidad de operación de 400.000 cont./año

Todos los esfuerzos que adelantemos en materia de competitividad, atracción de inversión y educación, deben apuntar a la generación de empleo en Cali y el Valle del Cauca

GRACIAS

www.observatoriovalle.org.co