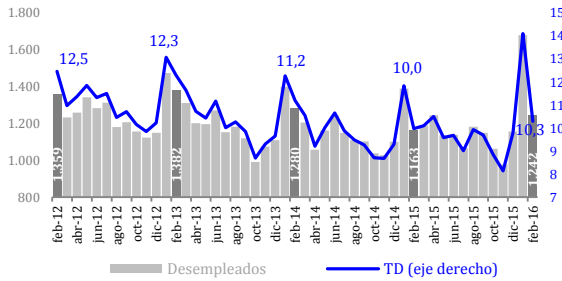




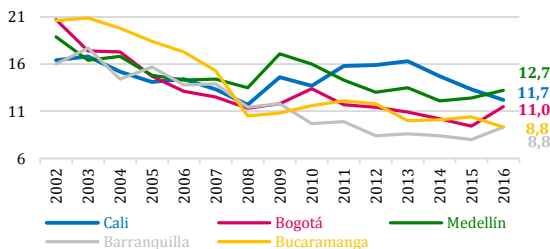
Gráfico 1. Tasa de desempleo (%) 13 áreas metropolitanas mensual 2012-2016



Fuente: DANE - Elaboración Cámara de Comercio de Cali

La tasa de desempleo en febrero de 2016 en las 13 áreas metropolitanas de Colombia fue 10,3%, 0,3 pps mayor a la registrada en el mismo mes de 2015. El número de personas desempleadas en las 13 áreas aumentó 6,8% (Gráfico 1).

Gráfico 2. Tasa de desempleo (%) - principales ciudades diciembre-febrero 2002-2016

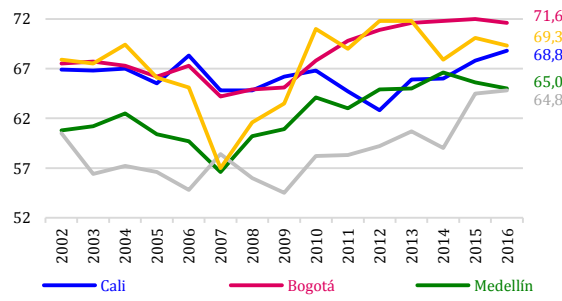


Fuente: DANE - Elaboración Cámara de Comercio de Cali

Después de seis años, Cali dejó de ser la ciudad con la tasa de desempleo más alta entre las principales ciudades del País. Durante el trimestre diciembre de 2015-febrero de 2016, la tasa de desempleo en la capital del Valle se ubicó en 11,7%, por debajo de Medellín (12,7%) (Gráfico 2).

La reducción de la tasa de desempleo en Cali durante el último año fue de 1,1 pps, la más pronunciada entre las principales ciudades del País, e igual a Bucaramanga (-1,1 pps): Bogotá (+2,1 pps), Barranquilla (+1,3 pps) y Medellín (+0,8 pps).

Gráfico 3. Tasa global de participación (%) - principales ciudades diciembre-febrero 2002/2016

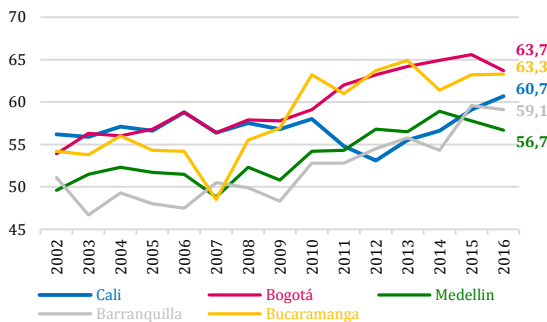


Fuente: DANE - Elaboración Cámara de Comercio de Cali

La reducción en la tasa de desempleo en Cali, estuvo acompañada de un aumento en la participación laboral. Al respecto, la población económicamente activa representó 68,8% de la población en edad de trabajar en Cali durante diciembre de 2015-febrero de 2016, siendo mayor a la registrada por Medellín (65,0%) y Barranquilla (64,8%) (Gráfico 3).



Gráfico 4. Tasa de ocupación (%) - principales ciudades diciembre-febrero 2002-2016



Fuente: DANE - Elaboración Cámara de Comercio de Cali

La tasa de ocupación en Cali en el trimestre diciembre de 2015-febrero de 2016 fue 60,7% y aumentó 1,6 pps frente al mismo trimestre del año anterior. En contraste, la tasa de ocupación registró una disminución durante el mismo periodo en Bogotá (-1,9 pps), Medellín (-1,1 pps) y Barranquilla (-0,5 pps) (Gráfico 4).

Asimismo, la tasa de ocupación en Cali fue la más alta que se registra en la ciudad desde la adopción de la nueva metodología de la GEIH (2001).

Gráfico 5. Variación de nuevos ocupados (número) - principales ciudades diciembre-febrero 2015/2016

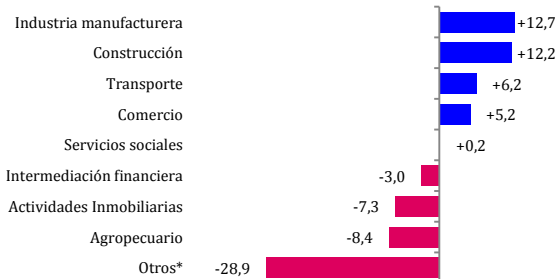


Fuente: DANE - Cálculos Cámara de Comercio de Cali

Cali lideró la generación de nuevos empleos (48.553) entre las 23 ciudades del País durante el periodo diciembre de 2015-febrero de 2016 (Gráfico 5). Esto significó un crecimiento de 4,1% frente al mismo trimestre un año atrás.

Cabe resaltar, que el número de empleos generados en Cali representó 36,5% del total de empleos creados en las 16 ciudades que registraron datos positivos en este indicador.

Gráfico 6. Crecimiento anual (%) de la población ocupada en Cali - ramas de actividad diciembre-febrero 2016/2015



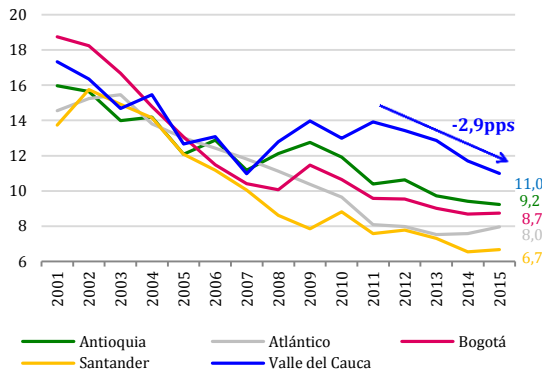
Fuente: DANE - Cálculos Cámara de Comercio de Cali

* Suministro de Electricidad Gas y Agua; Agricultura, pesca, ganadería, caza y silvicultura y Explotación de Minas y Canteras

Los sectores que impulsaron la creación del empleo en Cali durante el último año fueron *industria* (12,7%), *construcción* (12,2%) y *transporte* (6,2%) (Gráfico 6).



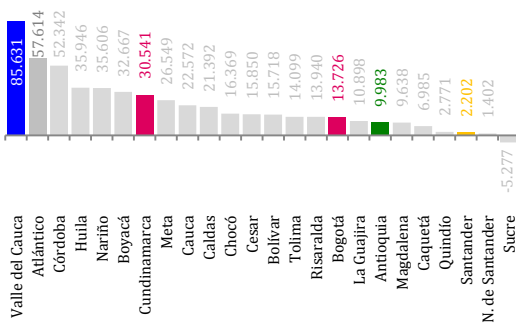
Gráfico 7. Tasa de desempleo principales departamentos anual 2001-2015



Fuente: DANE - Elaboración Cámara de Comercio de Cali

La tasa de desempleo del Valle del Cauca en 2015 fue 11,0% (Gráfico 7). Entre 2011 y 2015, el Departamento logró una disminución de 2,9 pps en la tasa de desempleo, la mayor frente a los principales departamentos: Antioquia (-1,2 pps), Santander (-0,9 pps), Bogotá (-0,8 pps) y Atlántico (-0,1 pps).

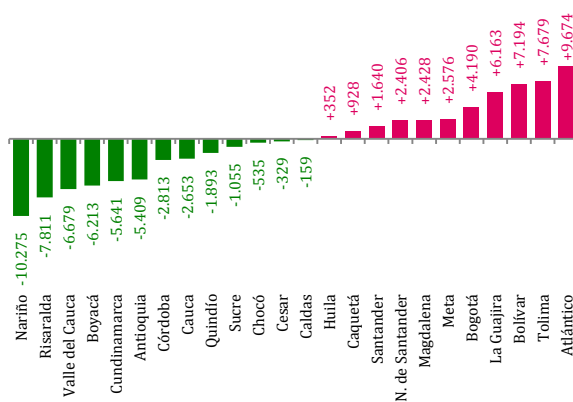
Gráfico 8. Variación anual (número) de la población ocupada 23 departamentos y Bogotá 2015/2014



Fuente: DANE - Cálculos Cámara de Comercio de Cali

El Valle del Cauca lideró la generación de empleo durante 2015 en Colombia; el número de personas ocupadas en el Departamento aumentó 4,0% en 2015, lo que significó 85.631 nuevas personas con empleo (Gráfico 8).

Gráfico 9. Variación anual (número) de la población desempleada 23 departamentos y Bogotá 2015/2014



Fuente: DANE - Cálculos Cámara de Comercio de Cali

La población desempleada en el Valle del Cauca pasó de 285 mil en 2014 a 278 mil personas en 2015. Esto correspondió a 6.679 desempleados menos (Gráfico 9). Antioquia logró una disminución de 5.409 desempleados, mientras que Santander (+1.640), Bogotá (+4.190) y Atlántico (+9.674) incrementaron el número de desempleados.