



**Cámara de
Comercio de
Cali**



La hora del Valle

Esteban Piedrahita
Presidente

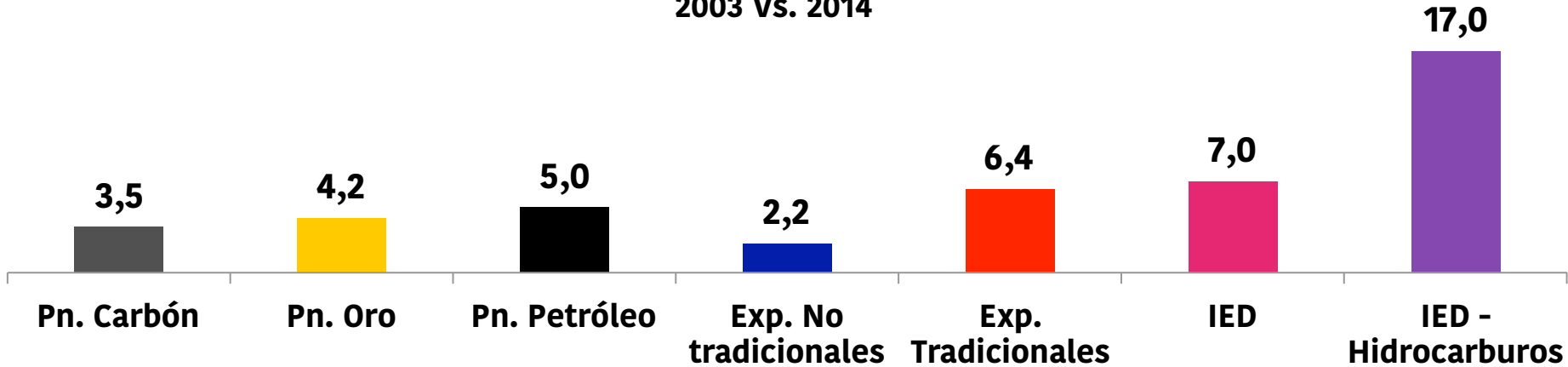
Agenda

- Historia de una Fiesta
- Todo por Ganar
- La Hora del Valle
- Somos un Valle que se Atreve

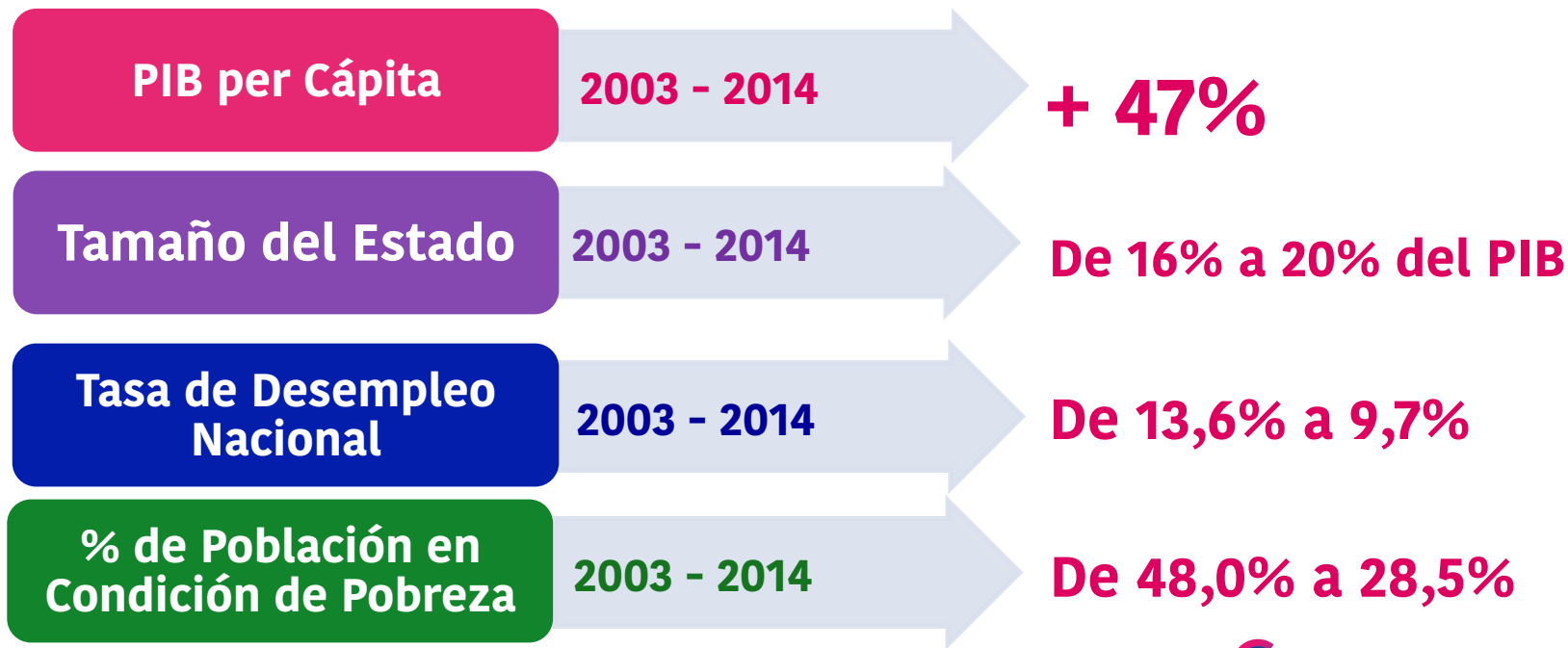


El destacado desempeño de la economía colombiana entre 2003 y 2014 estuvo impulsado por la bonanza de *commodities*

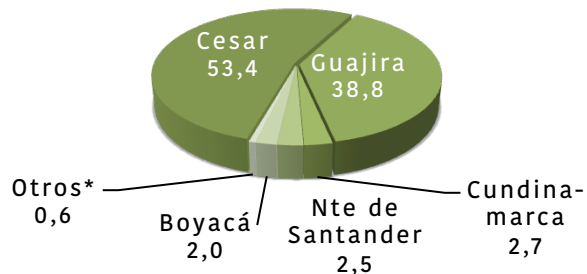
Crecimiento (Veces) del Valor en USD de Variables Seleccionadas
2003 Vs. 2014



Esta realidad modificó algunos aspectos estructurales de la economía colombiana

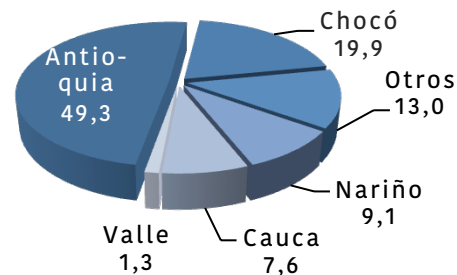


Participación (%) en la producción de carbón 2014



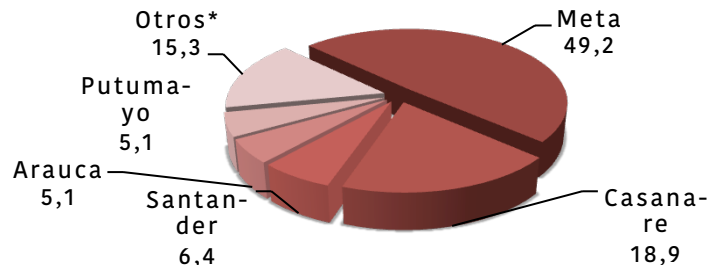
Exportaciones de carbón de los departamentos de la Costa Caribe pasaron de USD 1.350 MM en 2003 a USD 6.020 MM en 2013

Participación (%) en la producción de oro 2014



Exportaciones de oro representaron 47% de las ventas externas de Antioquia en 2012

Participación (%) en la producción de petróleo 2014

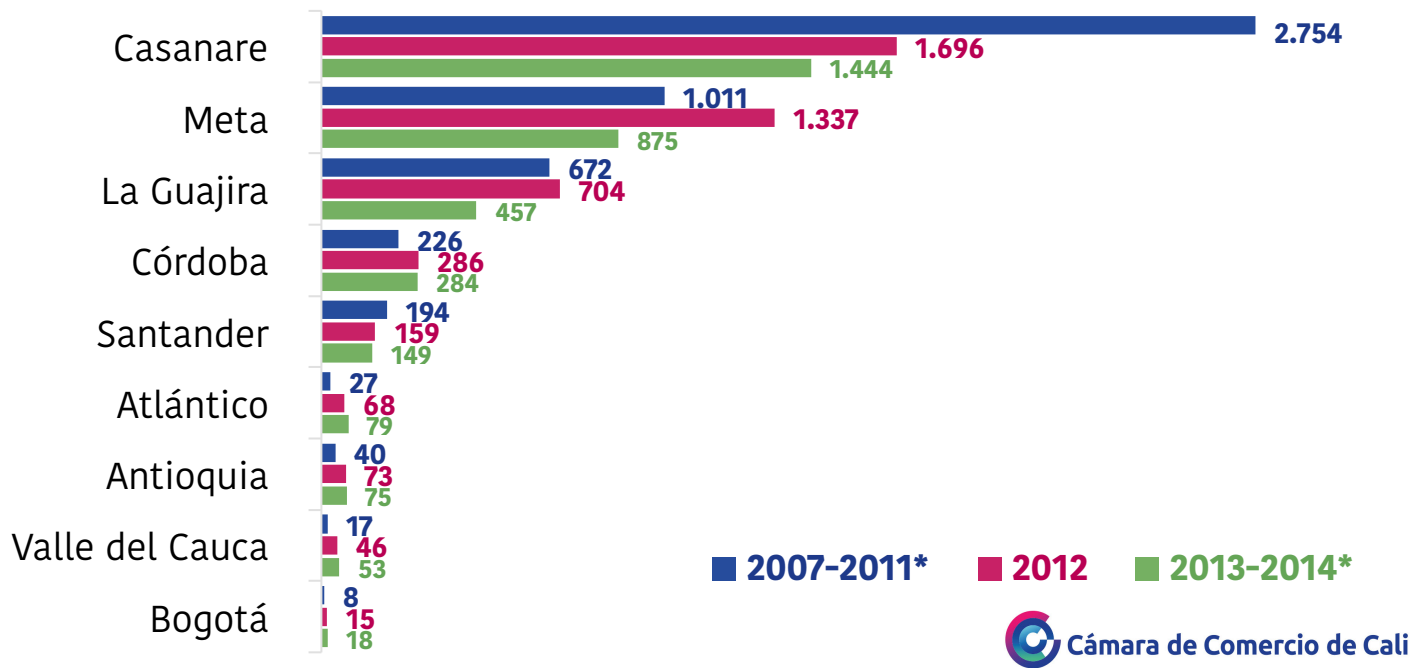


Exportaciones de petróleo y derivados de Santander pasaron de USD 10 MM en 2007 a 817 MM en 2013, representando 73,1% de sus ventas externas

El Valle del Cauca no participó directamente del auge minero energético

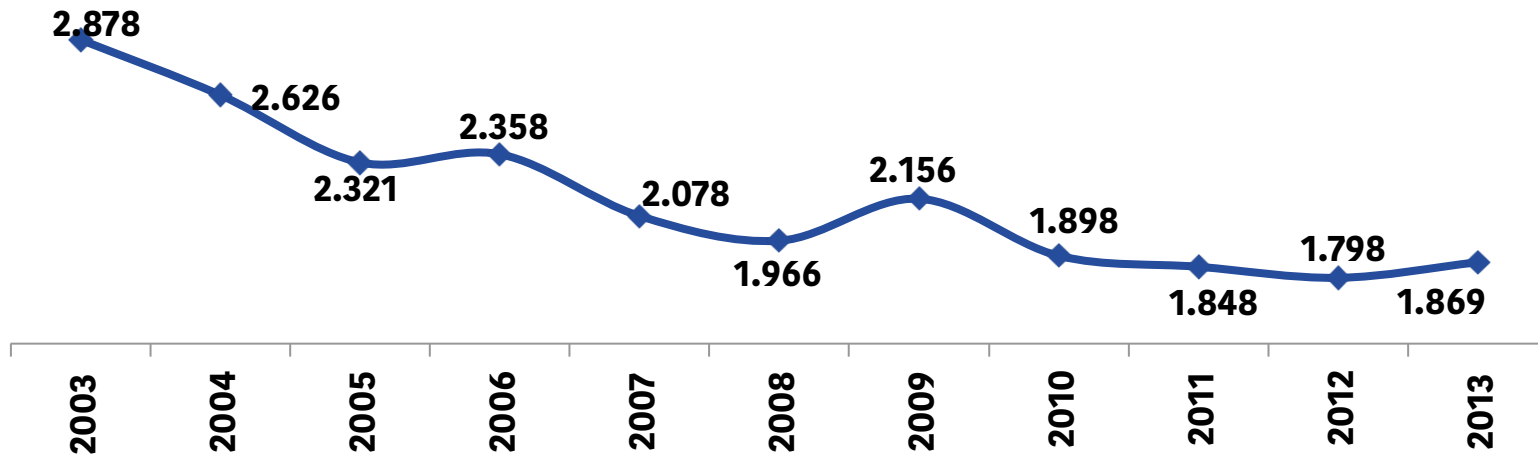
Y, por vía indirecta, tampoco fue gran beneficiario, pues ha sido el 20 menor receptor de regalías por habitante

Asignación de regalías per cápita (COP Miles)
promedio 2007-2011, 2012 y promedio anual 2013-2014

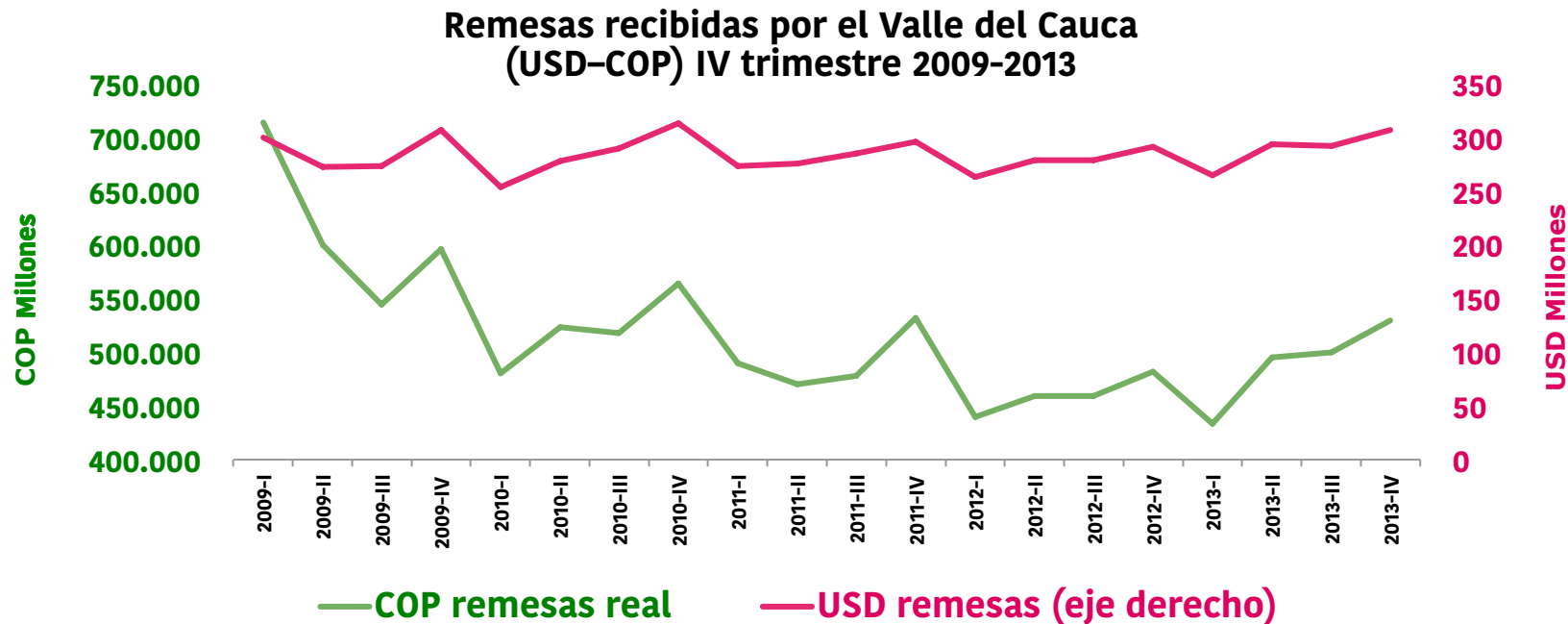


El peso se fortaleció significativamente, restando competitividad al agro y la industria nacional

TRM (COP/USD) - Promedio Anual 2003 -2013

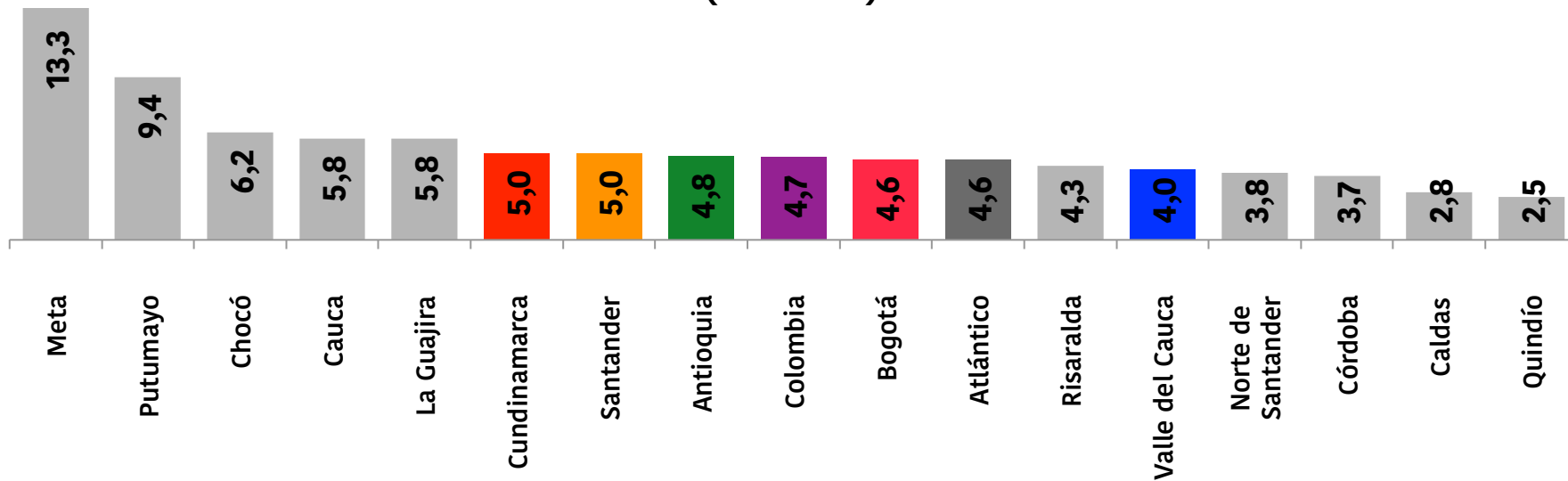


Las remesas, importante fuente de divisas del Valle, se tradujeron en menos pesos para los hogares en el Departamento

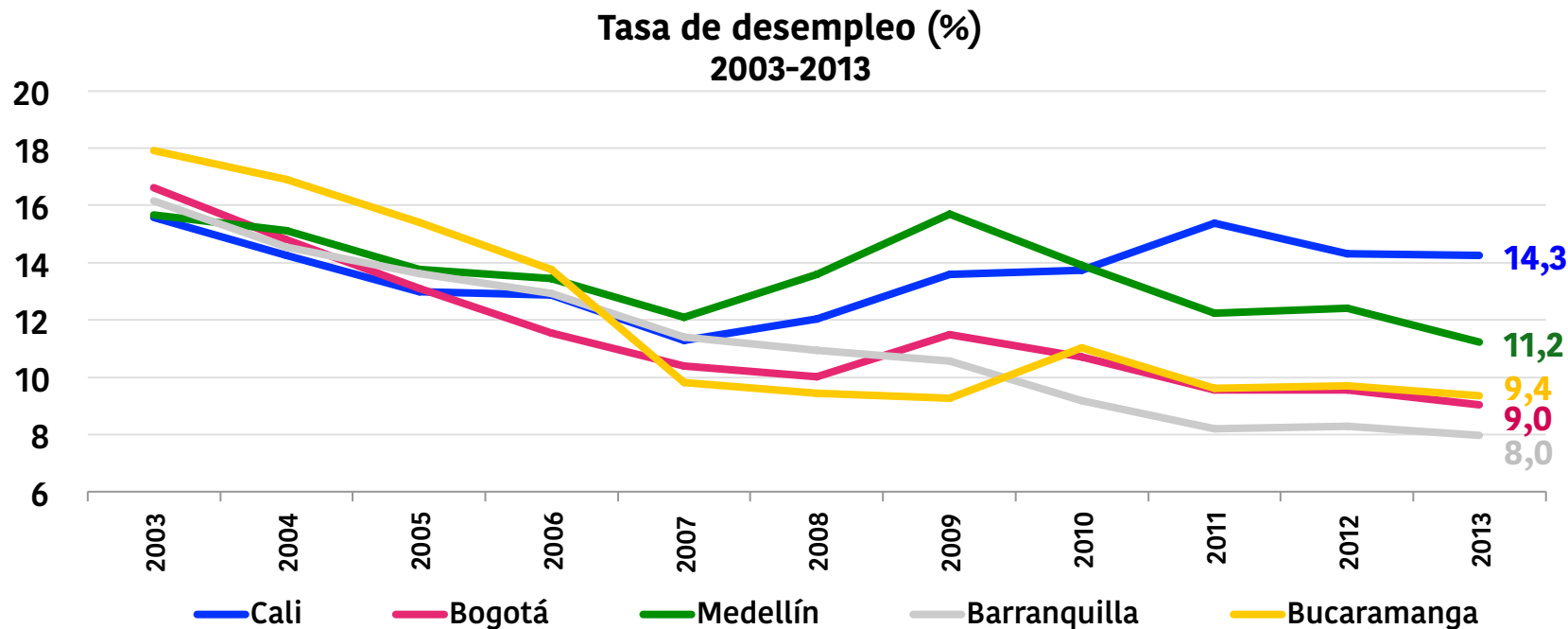


Los departamentos petroleros y mineros lideraron el crecimiento de la economía colombiana en 2003-2013

Tasa de crecimiento (%) del PIB - anual
(2003-2013)

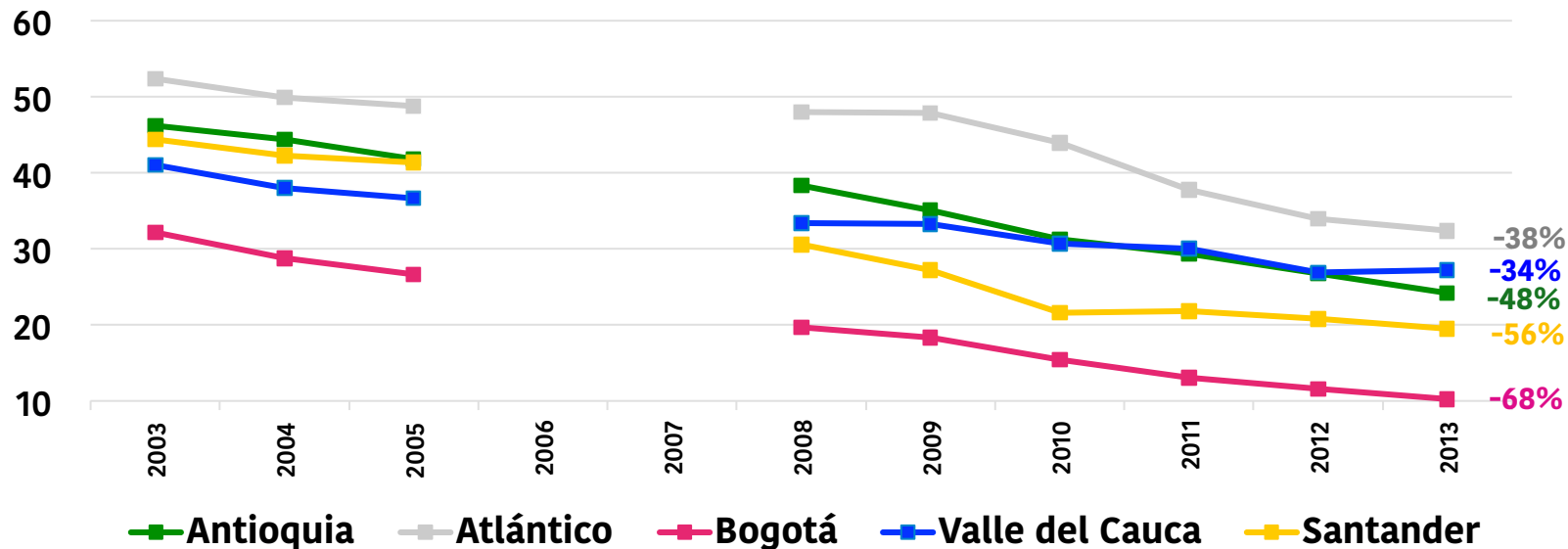


Entre las principales capitales del País, Cali fue la que menos redujo la tasa desempleo



Entre los principales departamentos, el Valle fue el que menos redujo la pobreza entre 2003 y 2013

Incidencia (%) de la pobreza monetaria departamentos 2002-2015





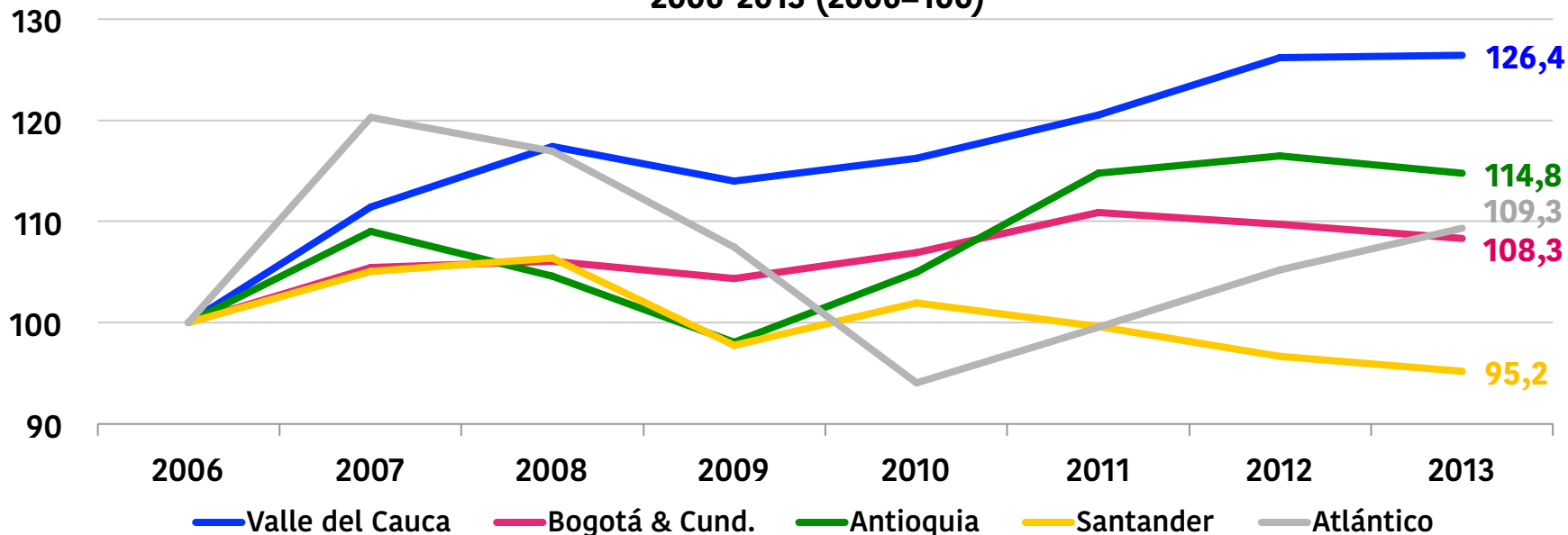
Todo por Ganar

 Cámara de Comercio de Cali



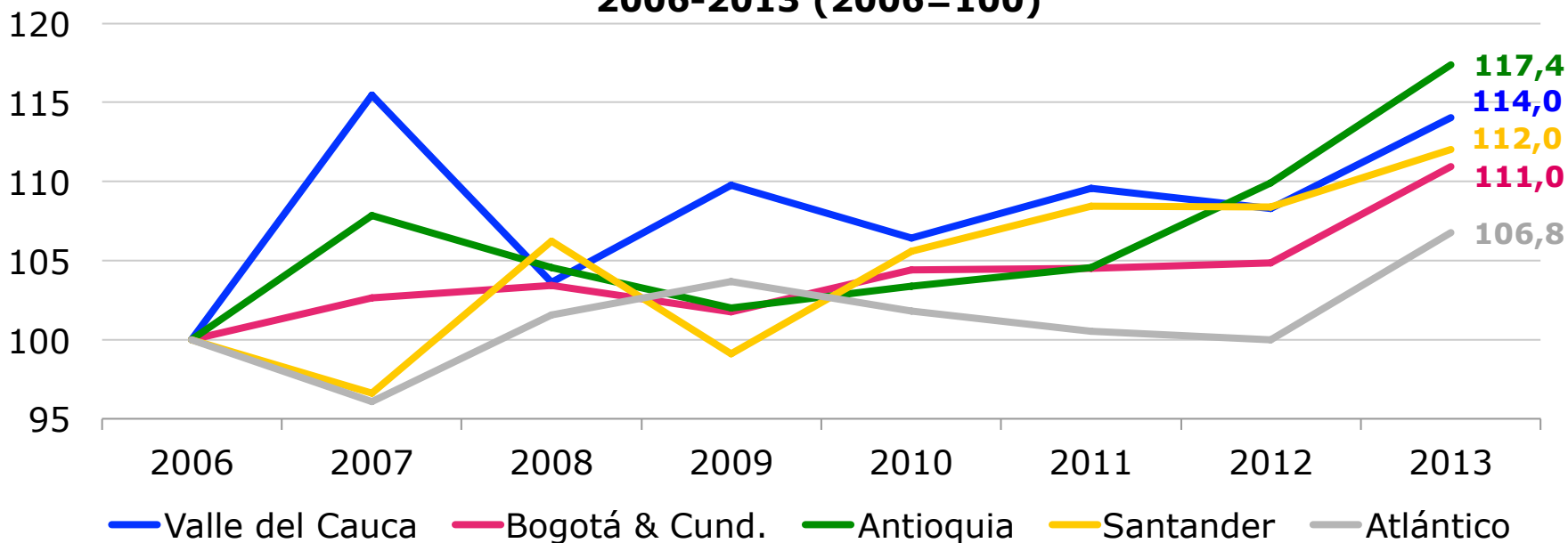
A pesar de la revaluación, la industria del Valle fue la más dinámica durante los años pico del "boom" minero-energético

Índice de crecimiento del PIB industrial
2006-2013 (2006=100)



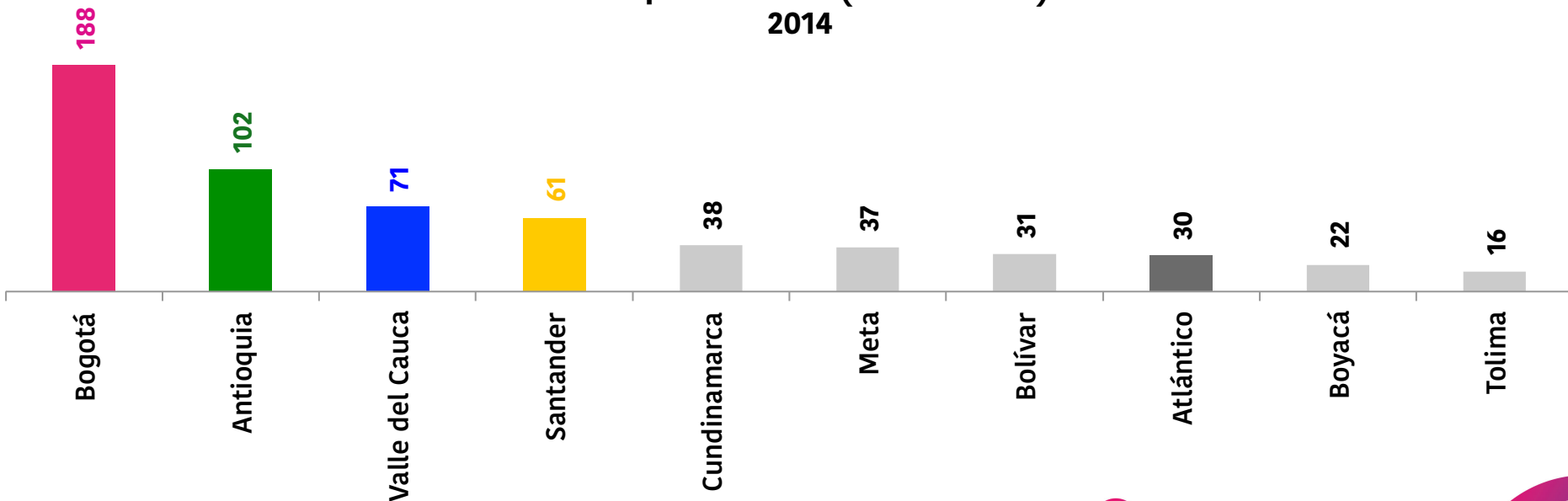
El sector agropecuario del Valle fue el segundo con mayor crecimiento (2006-2013) entre los principales departamentos

Índice de crecimiento del PIB agropecuario
2006-2013 (2006=100)



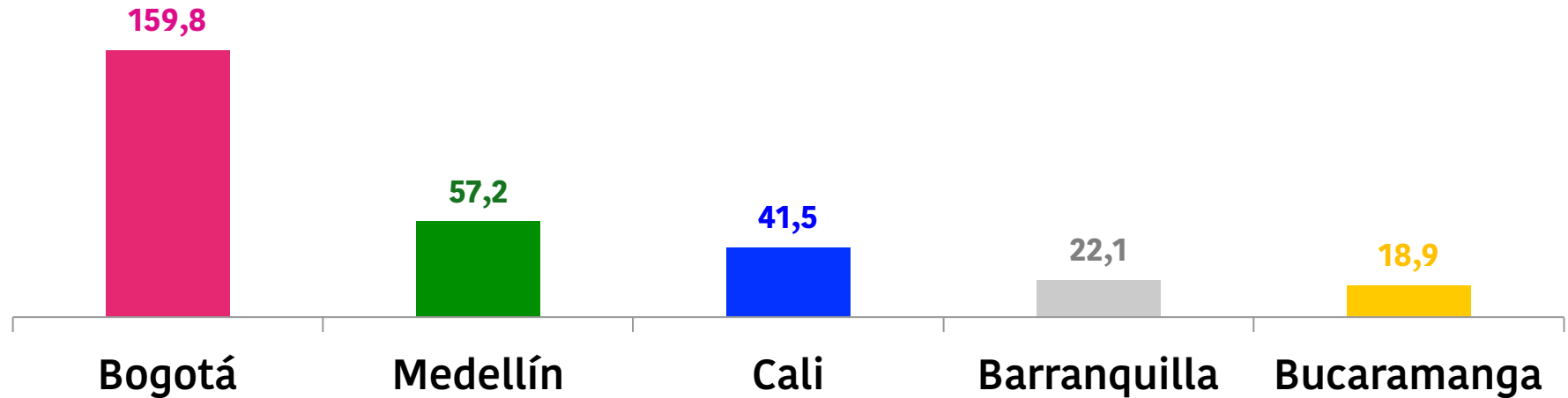
El PIB del Valle del Cauca es el tercero más grande del País

PIB departamental (COP Billones)
2014



El PIB del área metropolitana de Cali es cerca del doble de los de Barranquilla y Bucaramanga

Valor agregado por áreas metropolitanas*
(COP Billones) 2013



Fuente: DANE – Elaboración Cámara de Comercio de Cali

*Medellín: Barbosa, Girardota, Copacabana, Bello, Itagüí, La Estrella, Sabaneta, Caldas y Envigado. Cali:

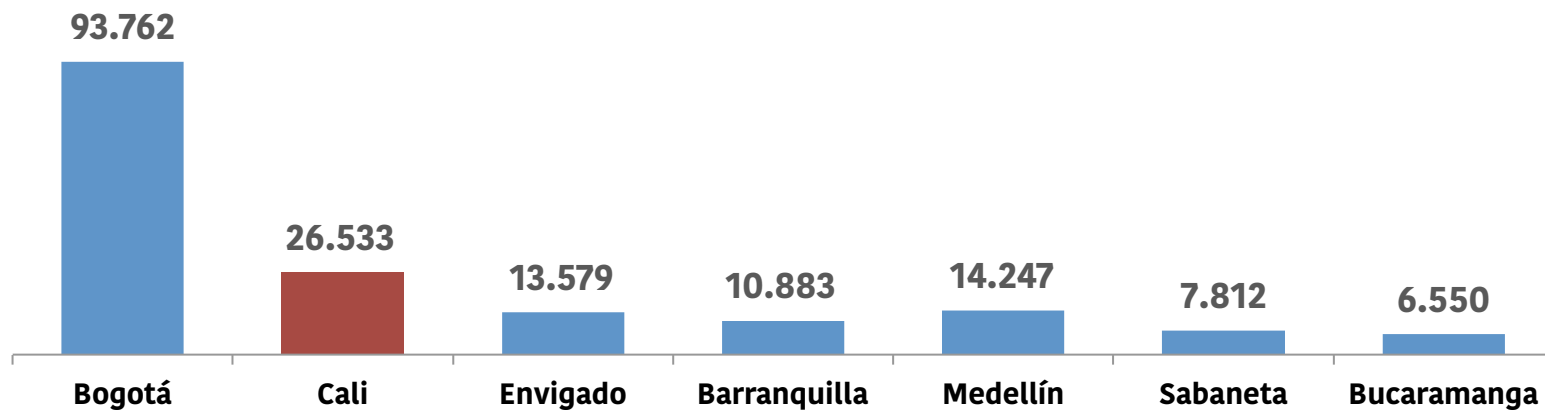
Candelaria, Yumbo, Jamundí y Palmira. Barranquilla: Galapa, Puerto Colombia, Soledad y Malambo.

Bucaramanga: Girón, Floridablanca y Piedecuesta.



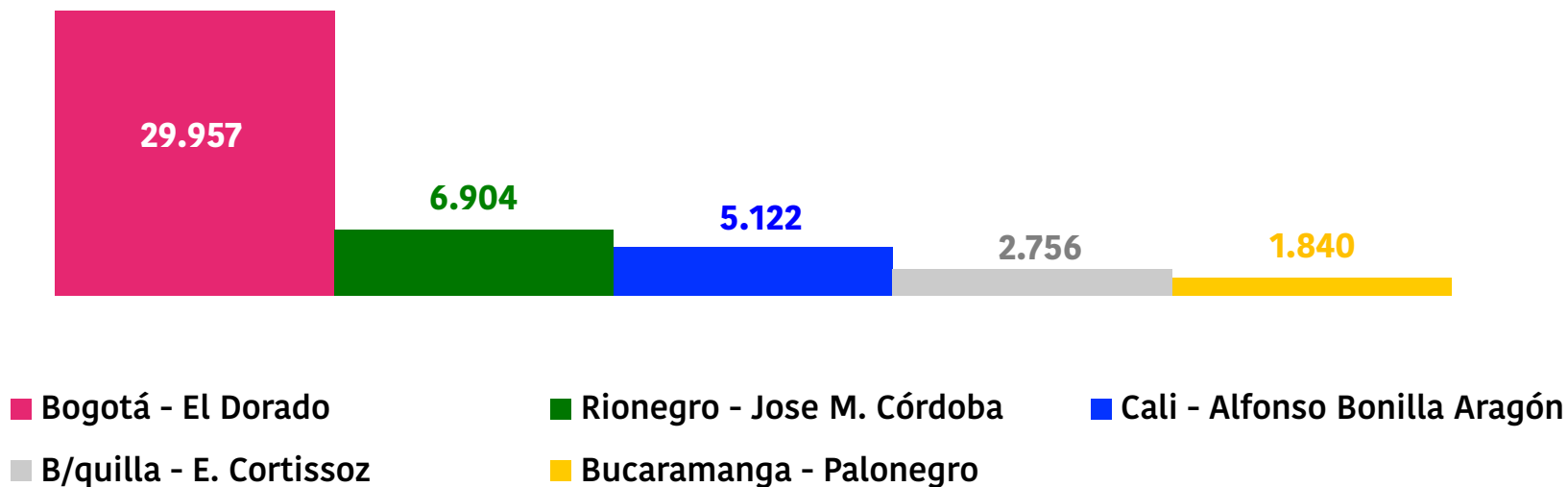
Las ventas de vehículos nuevos en Cali en 2015 fueron 26.533 durante 2015, 2,4 veces las ventas de Barranquilla

Matrículas de vehículos nuevos – 2015



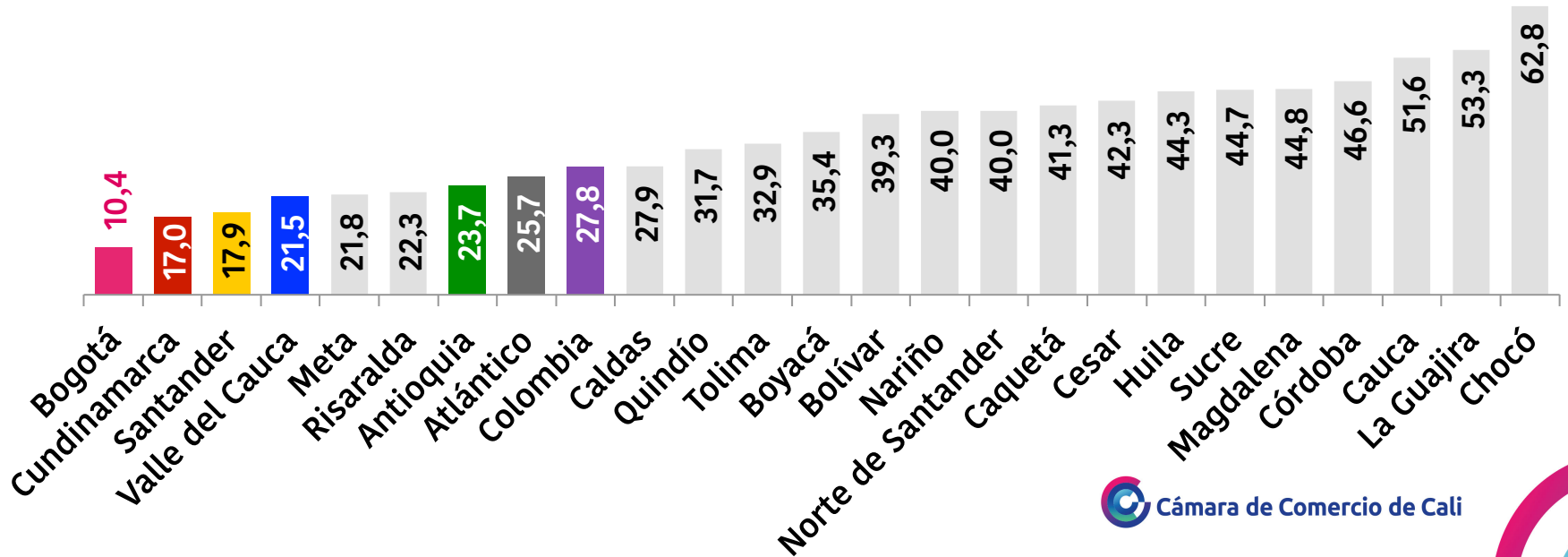
El aeropuerto de Cali mueve 75% del tráfico del de Medellín, 185% del de B/quilla y 278% del de B/manga

Pasajeros (miles) por Aeropuerto*
2015



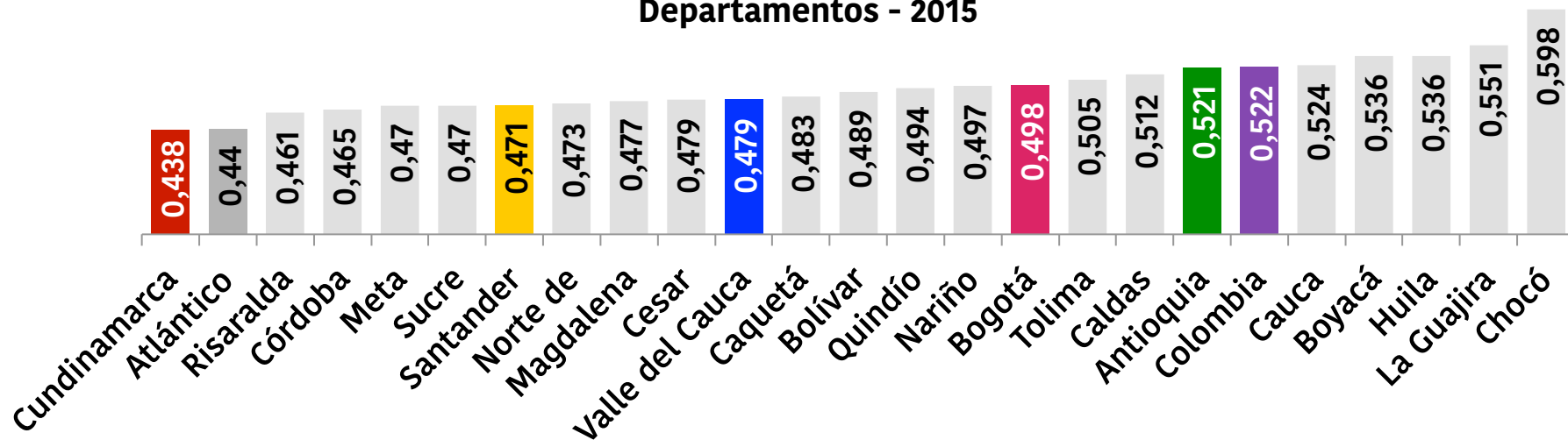
El Valle es el 3er departamento con el porcentaje más bajo de personas en situación de pobreza monetaria (21,5%)

Incidencia de la pobreza monetaria (%)
Departamental - 2015



En 2015, el Valle registró un coeficiente de desigualdad menor al de Bogotá, Antioquia y más de la mitad de los departamentos del país

Coeficiente de Gini (Ingresos)
Departamentos - 2015



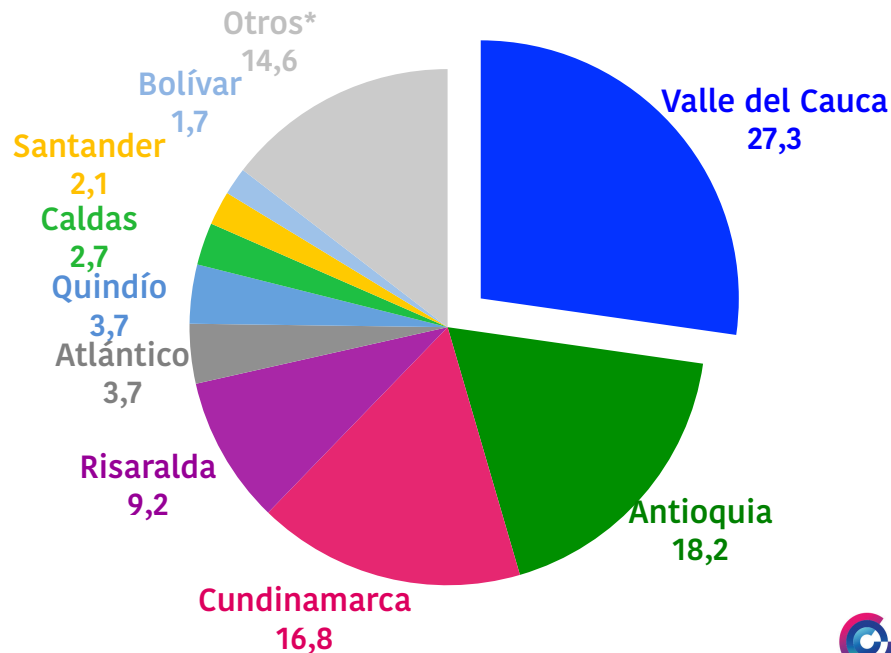


La Hora del Valle



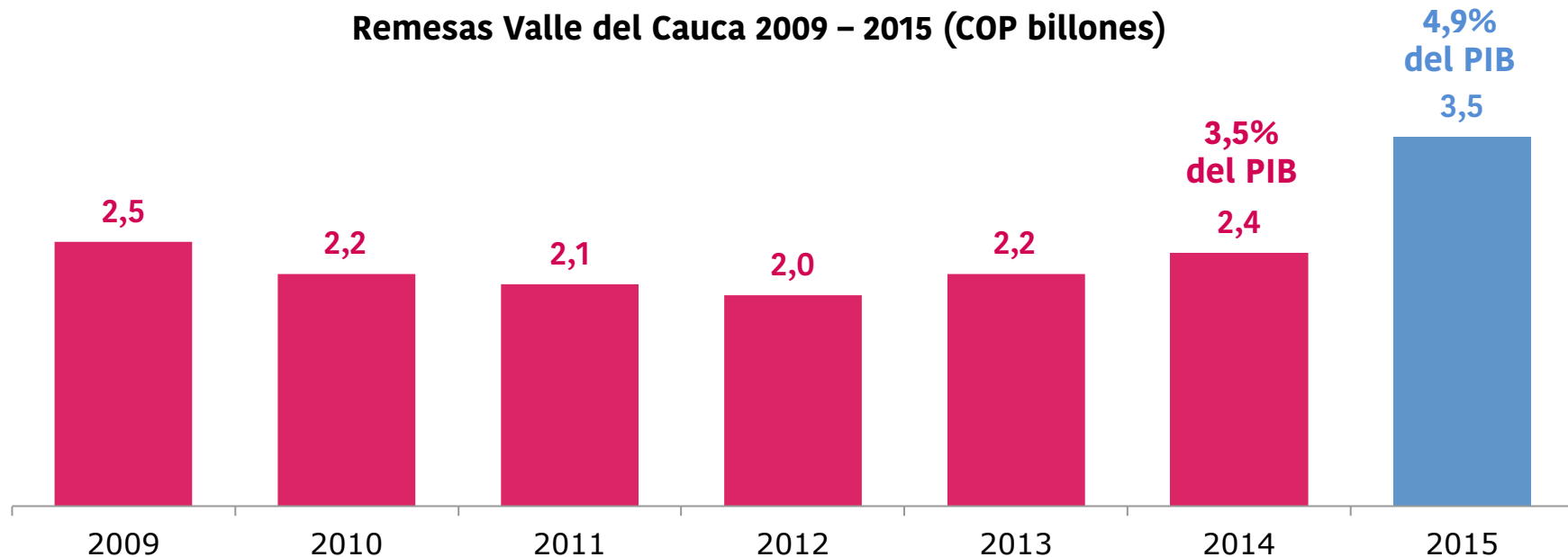
El Valle del Cauca es el principal Departamento receptor de remesas en Colombia: 27,3% del total

Participación (%) remesas por departamentos
2015



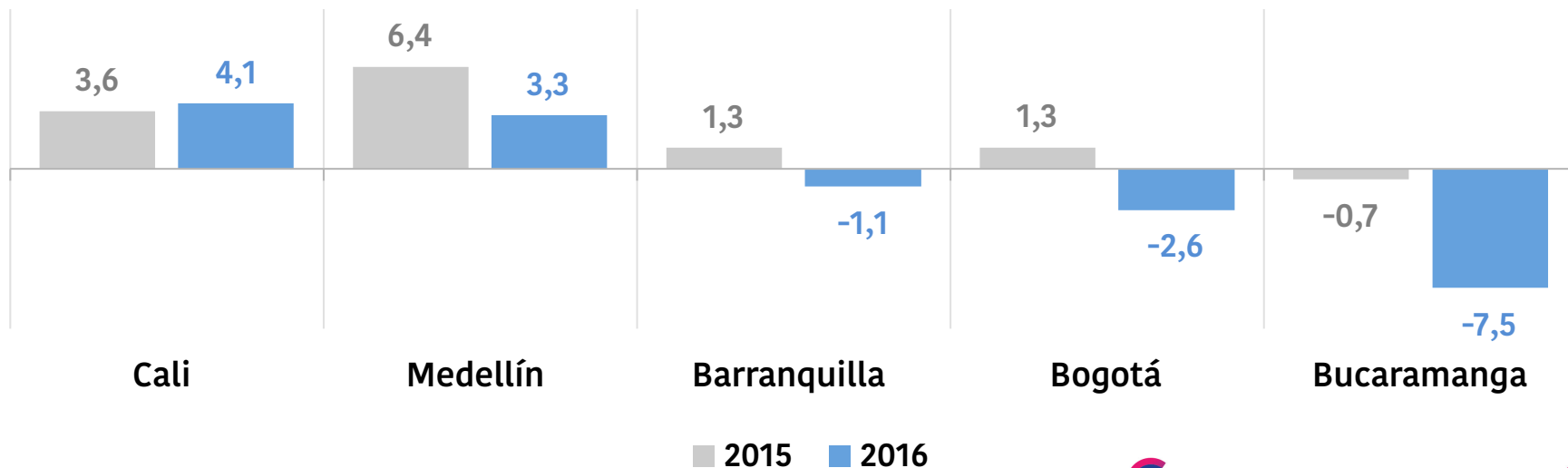
Aparte de impulsar la industria, la devaluación ha dinamizado el consumo vía remesas. En 2015, estos giros aportaron \$3,5 billones a la economía regional--\$1,1 billones más que en 2014

Remesas Valle del Cauca 2009 – 2015 (COP billones)



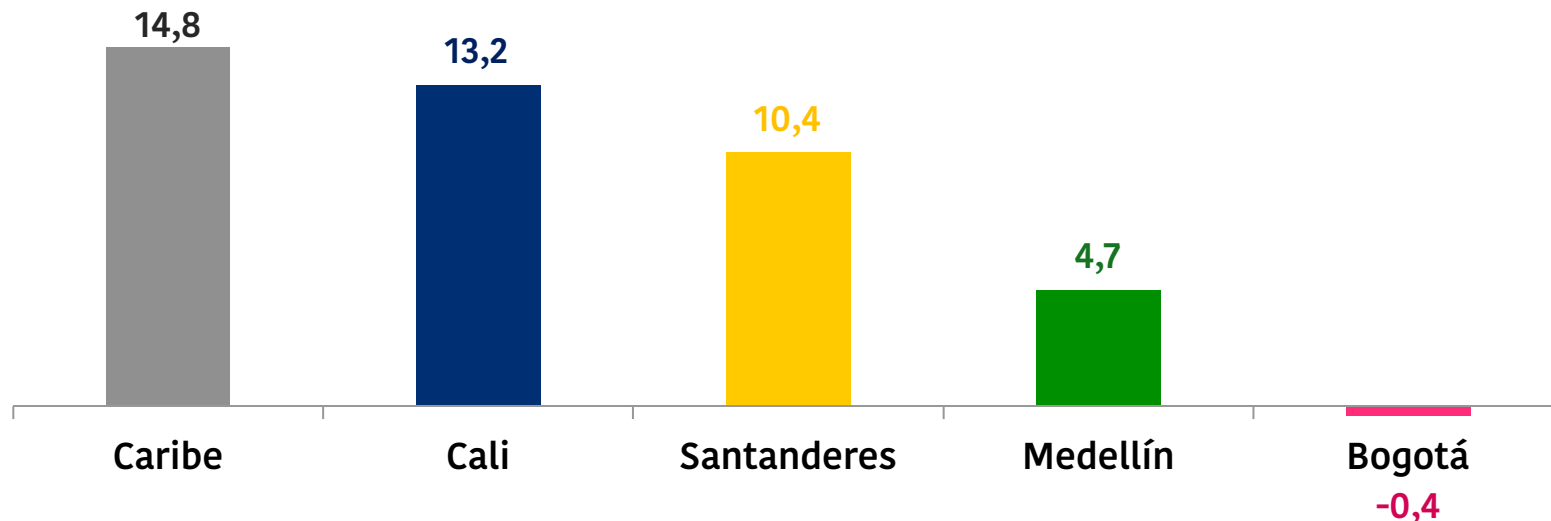
Las ventas al por menor en Cali aumentaron 4,1% a.a. en enero-marzo de 2016, el mayor registro entre las principales ciudades

Variación (%) de las ventas minoristas* reales por ciudad
Enero-marzo 2015-2016



Durante el primer trimestre de 2016, la producción industrial en Cali creció 13,2% frente al mismo trimestre de 2013

Variación (%) Índice de producción industrial por ciudades
I trimestre 2016 Vs. 2013



Fuente: DANE – Elaboración Cámara de Comercio de Cali

*Cali: Cali, Yumbo, Jamundí y Palmira

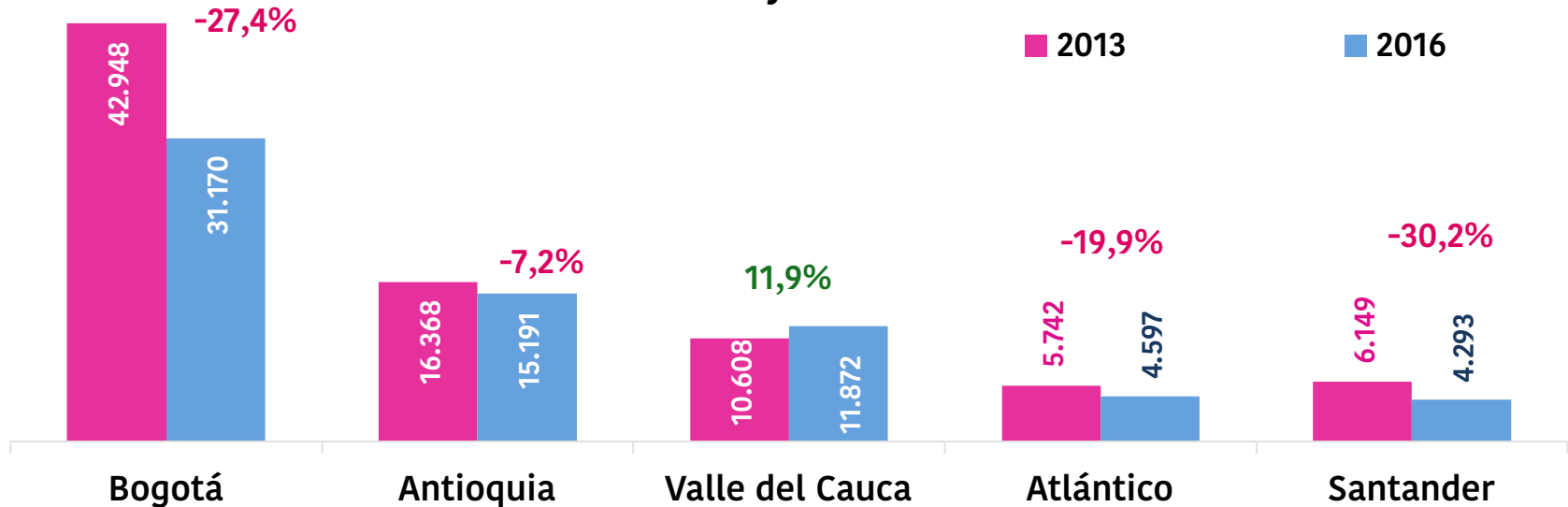
Medellín: Medellín, Itagüí, Envigado, Bello, Rionegro, Barbosa, Girardota, Copacabana, La Estrella, Sabaneta y Caldas

Barranquilla: Barranquilla, Cartagena, Santa Marta, Soledad y Malambo



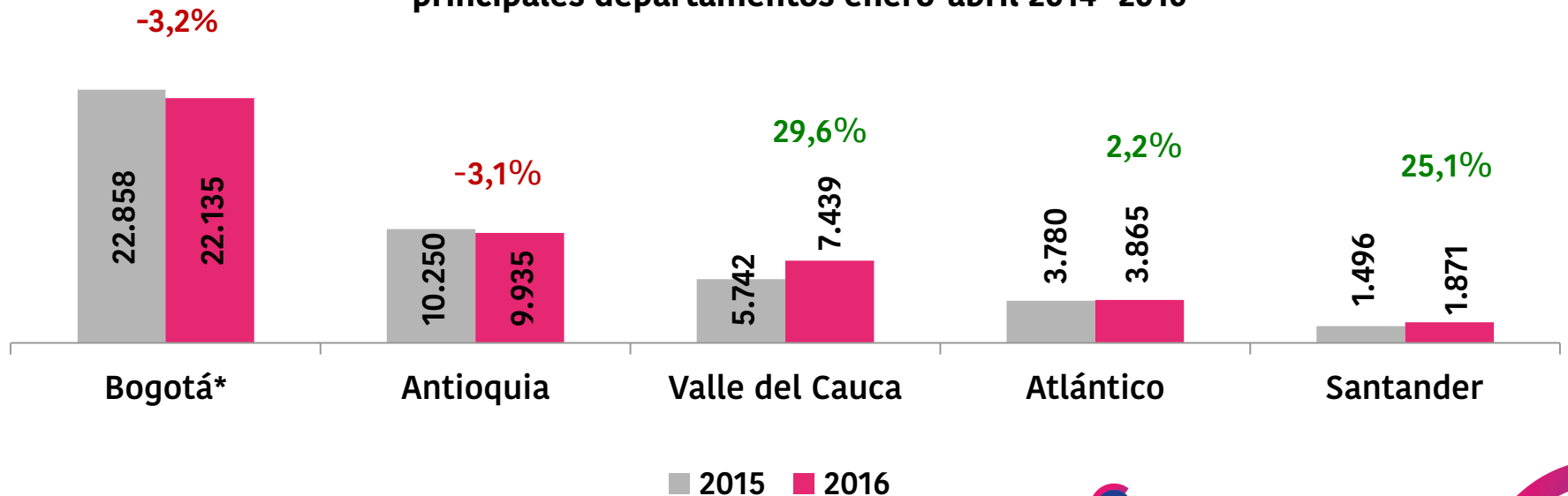
Entre los principales departamentos, el Valle es el único que registra un aumento en el número de vehículos matriculados frente a 2013 (+11,9%)

Matrículas de vehículos nuevos
enero-mayo 2016 Vs. 2013



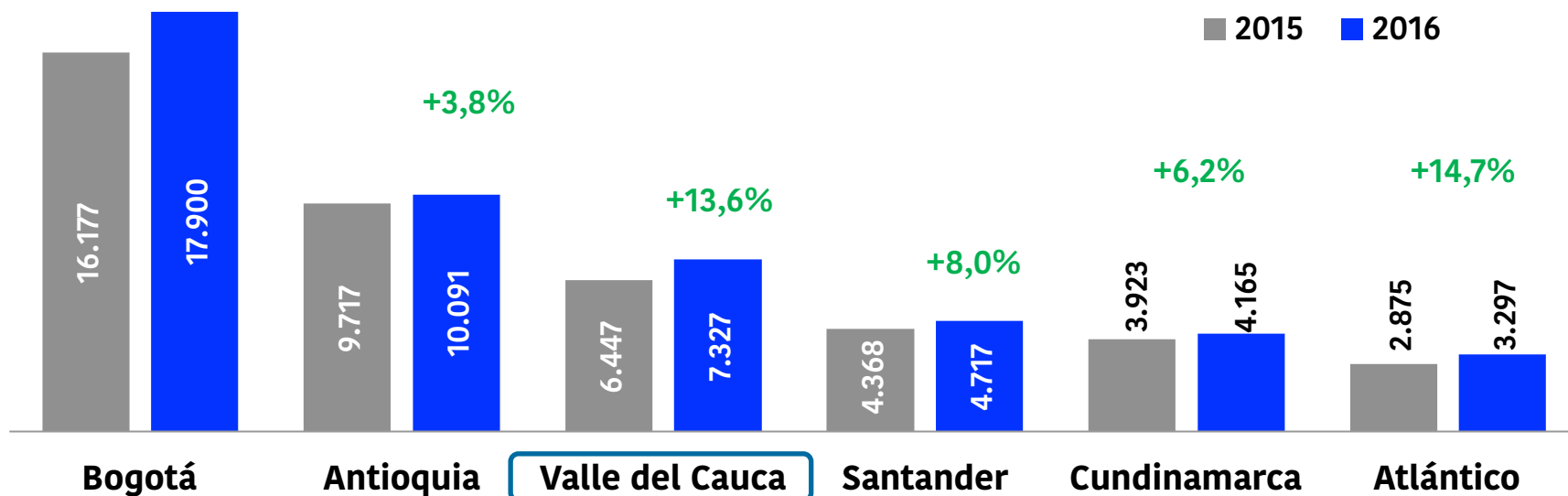
El crecimiento de las ventas de vivienda nueva en el Valle durante enero-abril de 2016 (+29,6% a.a.) fue el más alto entre los principales departamentos

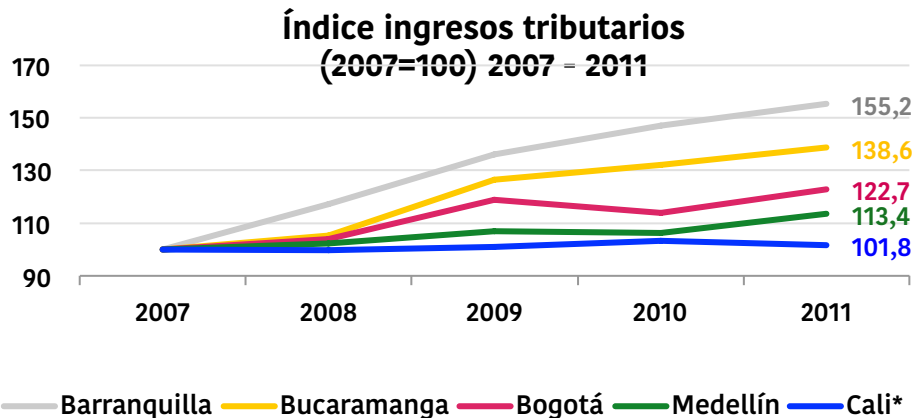
Ventas de vivienda nueva (unidades)
principales departamentos enero-abril 2014 -2016



Durante el primer trimestre de 2016, el número de empresas nuevas registradas en el Valle aumentó 13,6% frente al año anterior

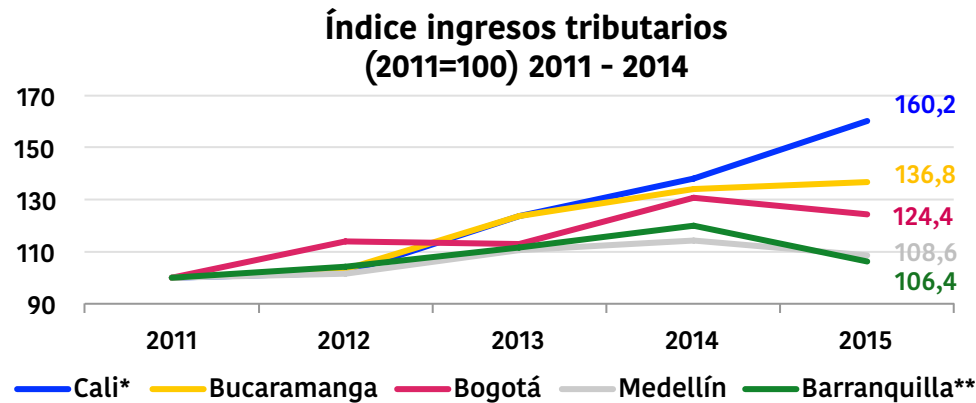
Personas naturales y sociedades nuevas por departamento
I trim 2015-2016





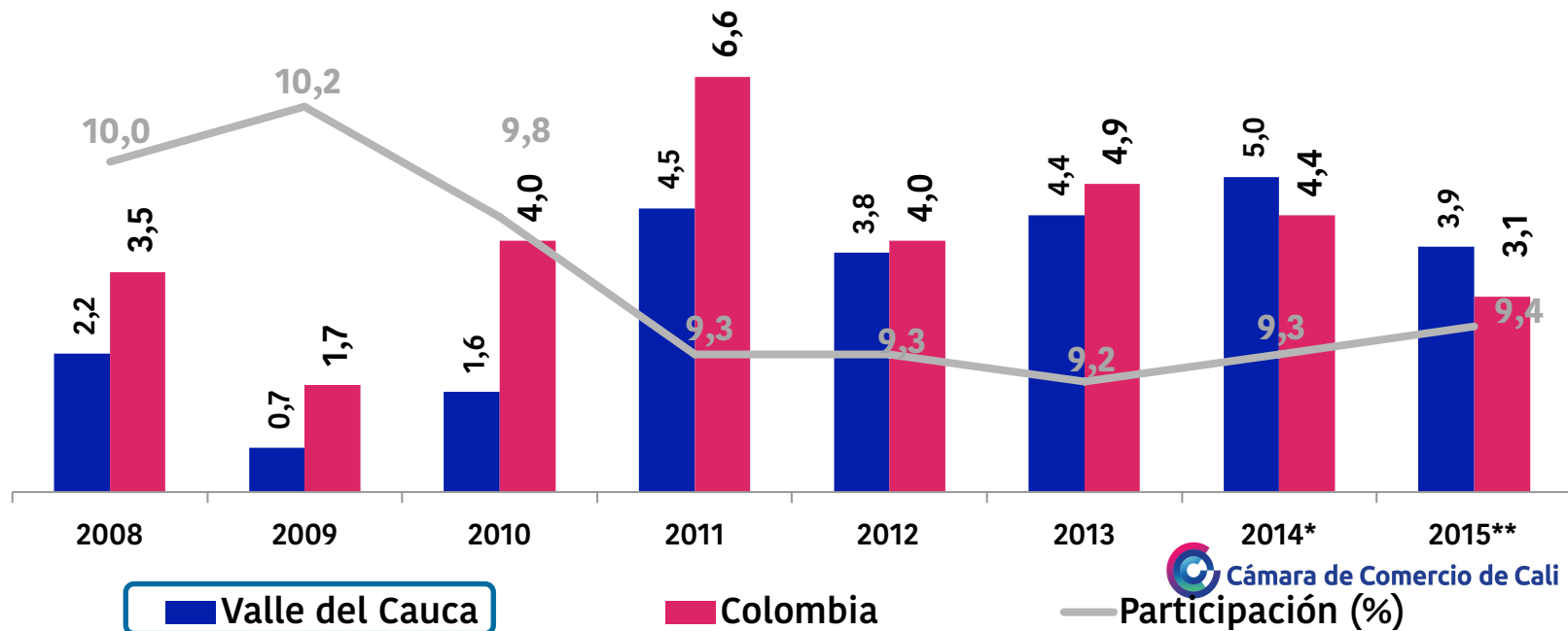
Los ingresos tributarios en Cali aumentaron 1,8% en 2011 frente a 2007

Los ingresos tributarios de Cali en 2015 registran un aumento de 60,2% frente a 2011



El Valle perdió terreno durante el auge minero-energético (10,4% del PIB nacional en 2007 a 9,2% en 2013). Desde 2014, sin embargo, crece por encima del promedio

Crecimiento (%) del PIB Colombia y Valle del Cauca (2008 -2015)



Fuente: IMAE - BanRep y PUJ - Elaboración Cámara de Comercio de Cali
*Provisional Valle del Cauca; **Estimación IMAE Valle del Cauca



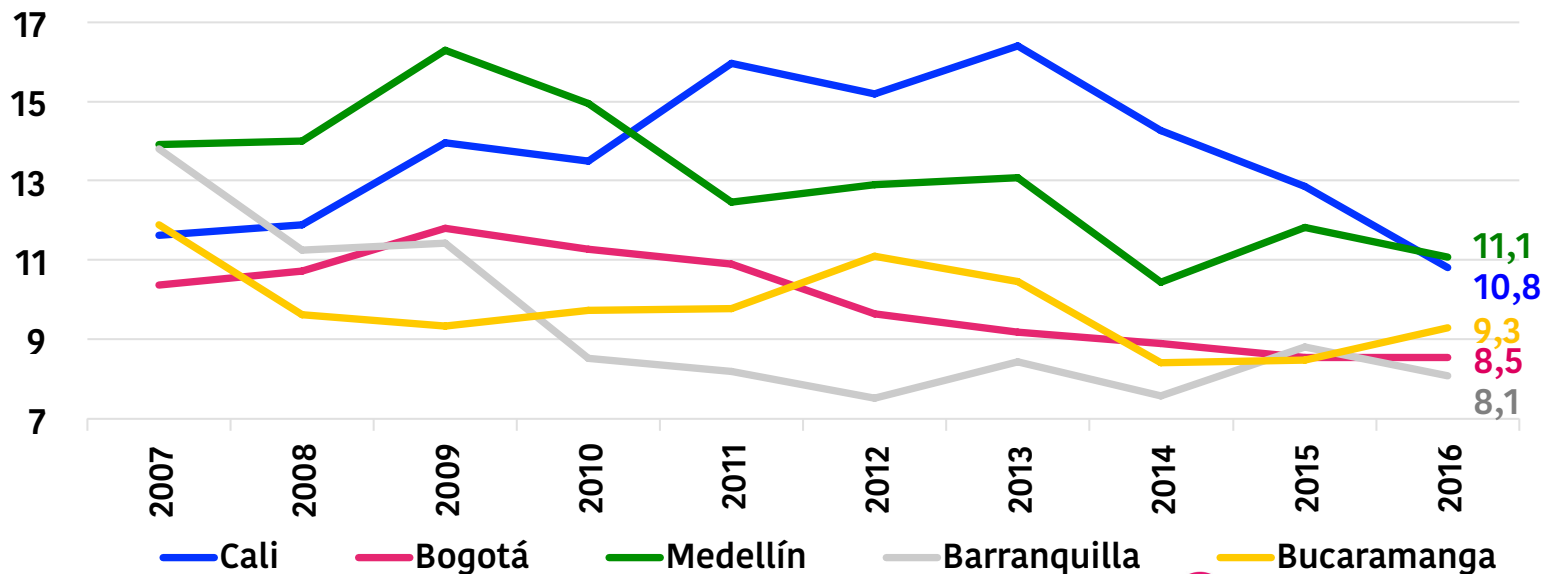
Cámara de Comercio de Cali

Participación (%)



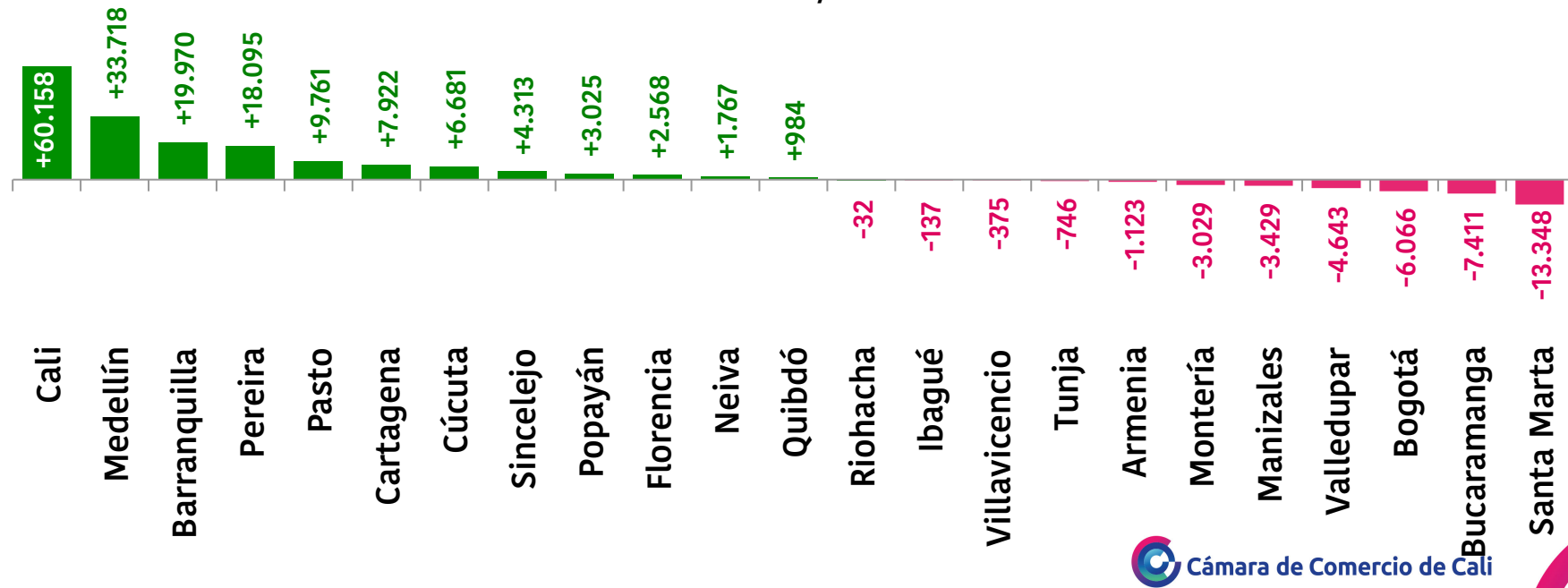
Entre las principales ciudades del País, Cali es la que más ha reducido el desempleo desde 2013 (-5,6 p.p. o -34%)

Tasa de desempleo (%) principales ciudades febrero-abril 2007/2016

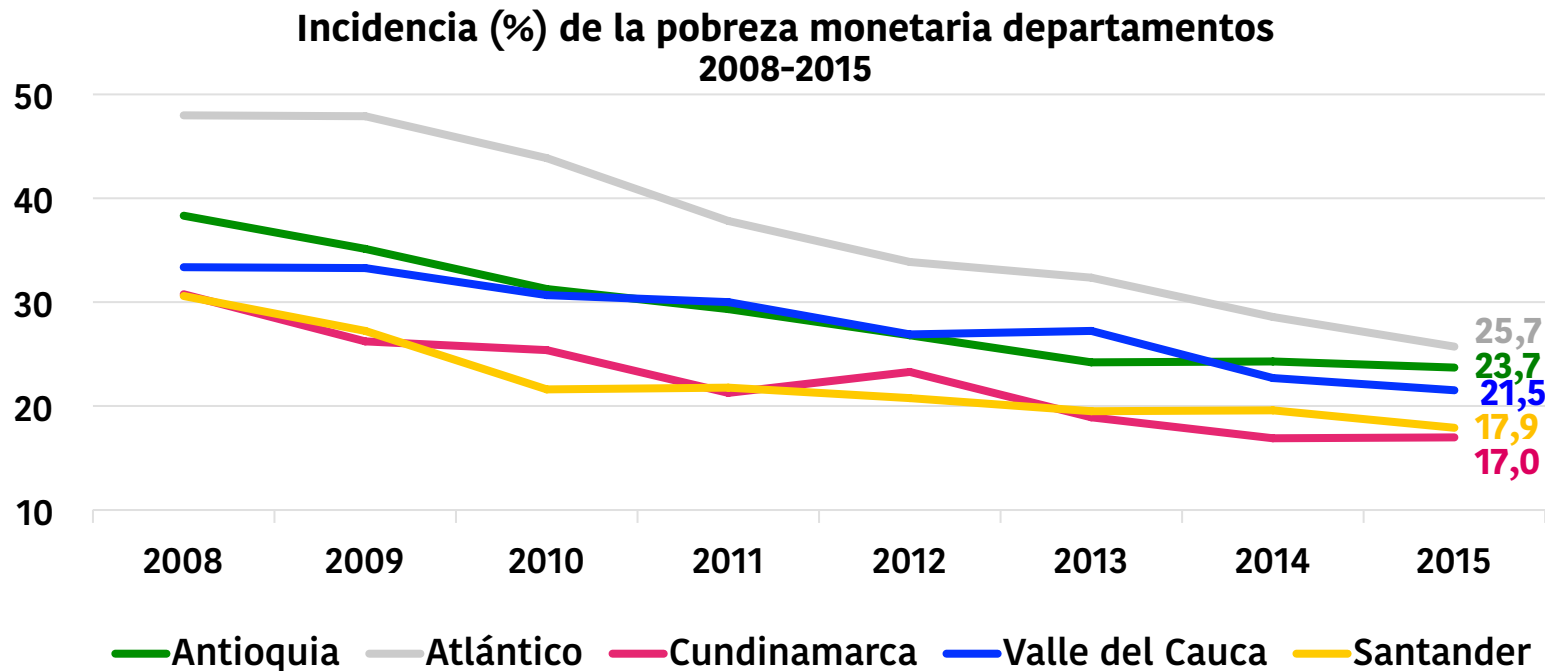


En 2016, Cali lidera la generación de nuevos empleos (60.158) en el país

Número de nuevos empleos generados - 23 ciudades febrero-abril 2015/2016

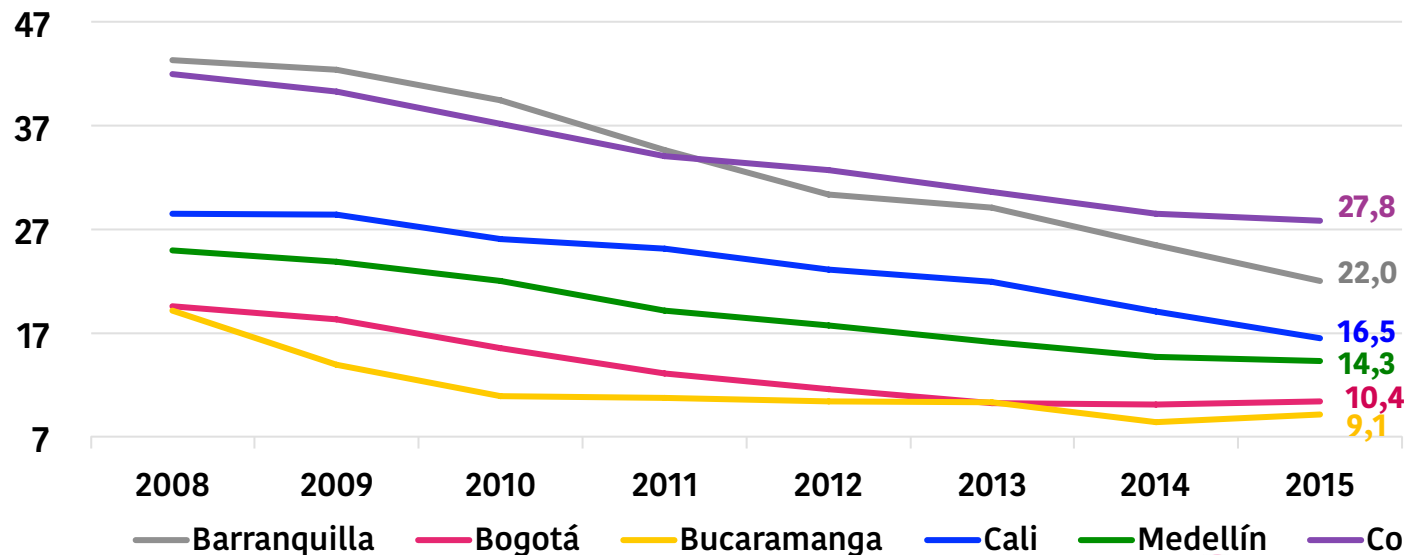


Desde 2013, el Valle es, de los principales departamentos, el que más reduce la pobreza (-5,7 p.p. o -21%)



Después de presentar el menor porcentaje de reducción de pobreza en 2008-2013, Cali es, con Barranquilla, la que más la reduce desde 2014 (-5,4 p.p. o -25%)

Incidencia (%) de la pobreza monetaria 2008-2015





Somos un Valle
que se Atreve



Cámara de Comercio de Cali





**UN VALLE QUE
SE ATREVE**

SOMOS
**UN VALLE
A LA CONQUISTA**

SOMOS
**UN VALLE DE
CIUDADES**

SOMOS
**UN VALLE
DE BIONEGOCIOS**

SOMOS
**UN VALLE DE
GENTE CREATIVA**

SOMOS
**UN VALLE
SIN DISTANCIAS**

 **Cámara de Comercio de Cali**

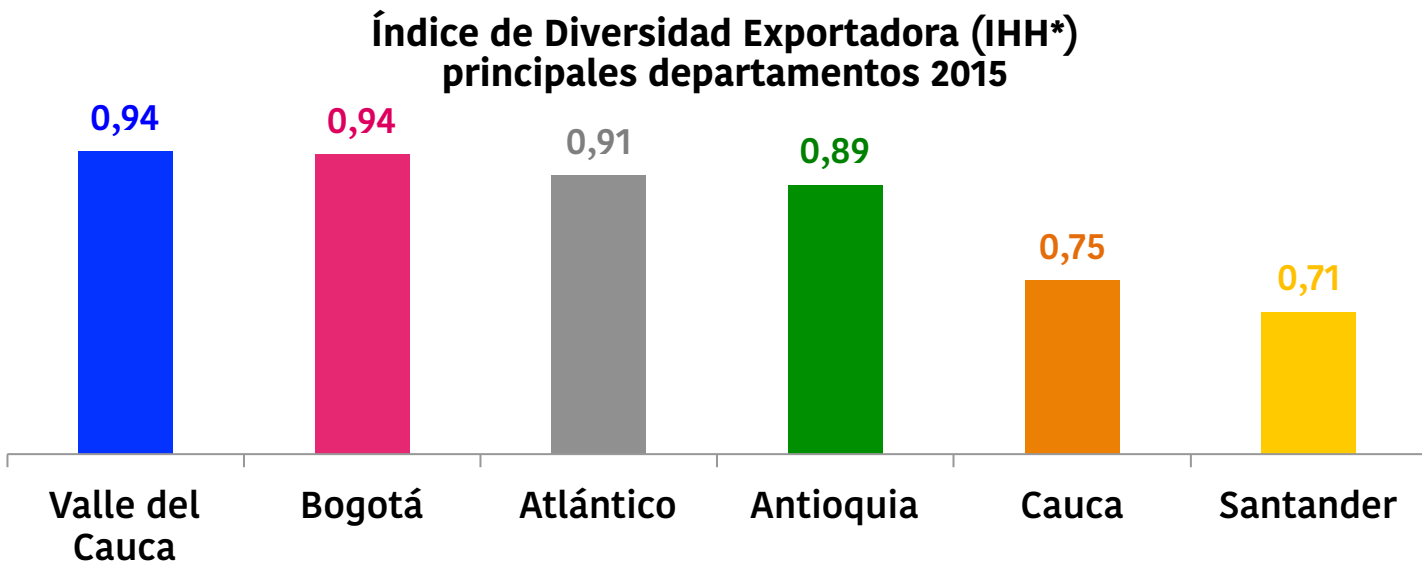


Un tejido empresarial dinámico y diverso con amplias oportunidades de crecimiento e internacionalización

- Tenemos la canasta exportadora más diversificada del País en términos de productos en 2015
- Somos el segundo departamento en Colombia con mayor intensidad tecnológica incorporada en los productos exportados
- 1.117 empresas exportadoras (2015), llegando a más de 140 países
- Las exportaciones per cápita no-minero energéticas del Valle del Cauca en 2015 correspondieron a USD 388, superando a Bogotá (USD 342) y al registro nacional (USD 314)
- El Departamento con mayor diversidad empresarial de Colombia después de Bogotá



El Valle del Cauca y Bogotá cuentan con las canastas exportadoras más diversificadas del País



Principales productos y destinos de exportación 2015

Valle del Cauca (Part. %)

| Destinos | | Productos | |
|-----------|------|--------------------|------|
| Ecuador | 16,5 | Azúcar | 12,3 |
| Perú | 13,8 | Confitería | 10,9 |
| EE.UU | 13,7 | Material eléctrico | 8,1 |
| Venezuela | 13,1 | Papel y cartón | 7,5 |
| Chile | 5,8 | Café y té | 5,8 |

Meta (Part. %)

| Destinos | | Productos | |
|----------|------|------------------|------|
| EE.UU | 27,6 | Combustibles | 99,9 |
| Panamá | 27,2 | Farmacéuticos | 0,04 |
| Bahamas | 13,8 | Grasas y aceites | 0,03 |
| China | 11,7 | Químicos | 0,03 |
| Aruba | 7,3 | Abonos | 0,01 |

Antioquia (Part. %)

| Destinos | | Productos | |
|----------|------|--------------------|------|
| EE.UU | 35,7 | Metales preciosos | 25,9 |
| Suiza | 8,7 | Frutos comestibles | 13,5 |
| Ecuador | 6,7 | Café y té | 9,6 |
| México | 6,3 | Vehículos | 7,1 |
| Perú | 5,2 | Plantas | 6,3 |

Atlántico (Part. %)

| Destinos | | Productos | |
|-----------|------|------------------|------|
| EE.UU | 21,9 | Químicos | 25,6 |
| Brasil | 16,0 | Man. Aluminio | 11,0 |
| Venezuela | 11,2 | Abonos | 6,7 |
| México | 6,9 | Grasas y aceites | 6,4 |
| Ecuador | 5,8 | Farmacéuticos | 5,2 |

Bogotá (Part. %)

| Destinos | | Productos | |
|-----------|------|--------------------|------|
| EE.UU | 31,2 | Plantas | 19,9 |
| Ecuador | 12,7 | Farmacéuticos | 8,8 |
| Venezuela | 8,1 | Manuf. Plástico | 8,2 |
| Perú | 6,0 | Aparatos mecánicos | 7,0 |
| México | 5,7 | Café y té | 6,2 |

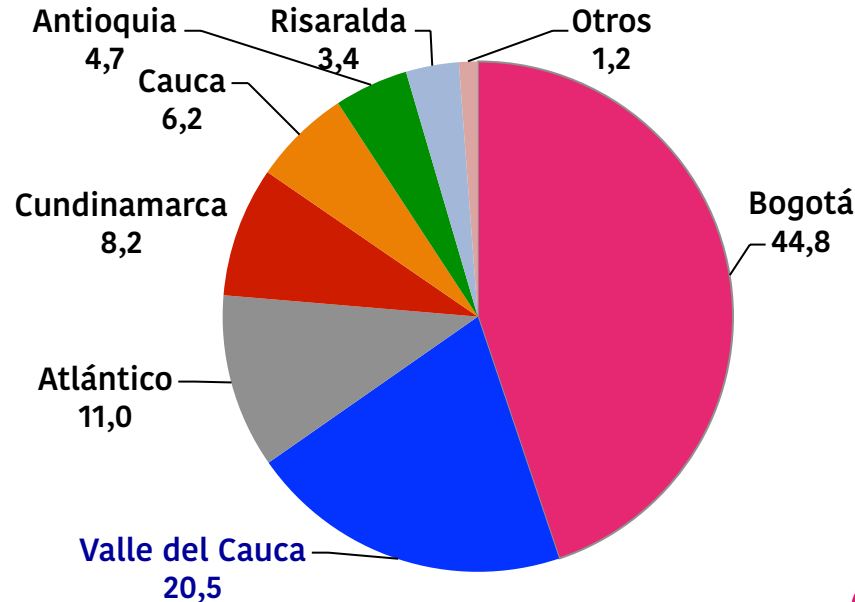
Santander (Part. %)

| Destinos | | Productos | |
|----------|------|--------------------|------|
| EE.UU | 31,2 | Combustibles | 75,2 |
| España | 9,1 | Café y té | 9,7 |
| Panamá | 7,2 | Químicos orgánicos | 3,2 |
| México | 5,0 | Cacao | 2,4 |
| Aruba | 4,8 | Tabaco | 2,0 |

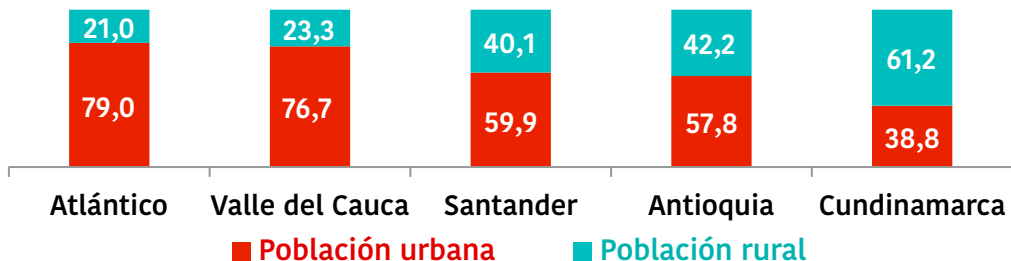


En 2015, Bogotá (44,8%), Valle del Cauca (20,5%) y Atlántico (11,0%) lideraron la exportación de productos de alta intensidad tecnológica

Distribución (%) de las exportaciones con alta intensidad tecnológica (2015)

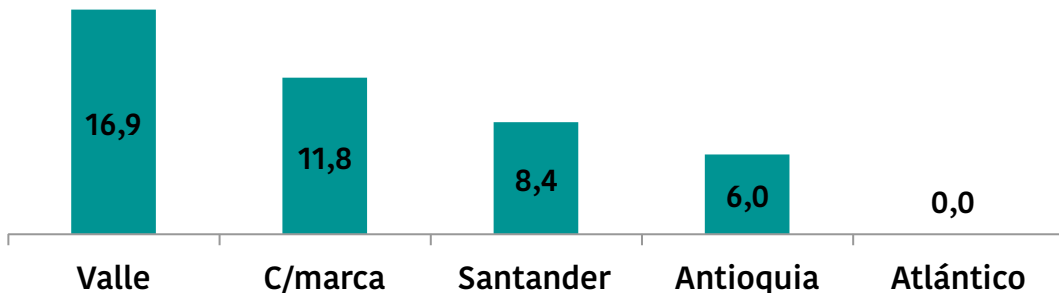


Participación (%) población urbana de municipios con más de 100 mil hab. en principales Departamento - 2015



En el Valle del Cauca, 77% de la población urbana está en las ciudades intermedias*

Porcentaje (%) población urbana fuera del área metropolitana principal - 2015



El 19% de los municipios del Valle tienen más de 100mil habitantes

Con el 2% del territorio, el Valle genera el 9,6% de la producción agrícola del país

SOMOS
UN VALLE
DE BIONEGOCIOS



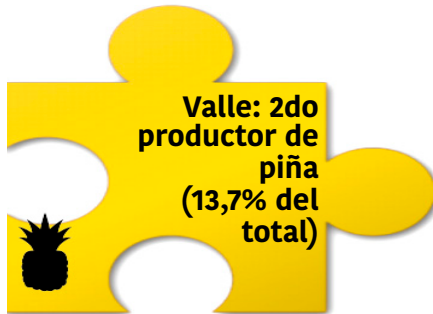
Valle: 1er productor de aguacate (21,7% del total)




Valle: 1er productor de banano común (15,9% del total)



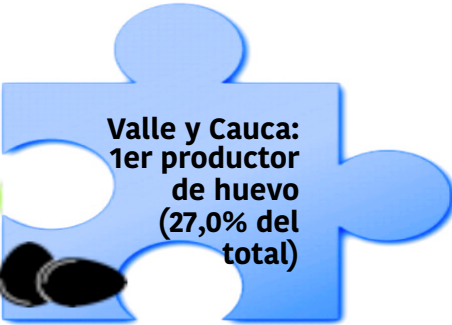
El Valle aporta 96% de la cogeneración de energía (250 MW)



Valle: 2do productor de piña (13,7% del total)



Valle: Líder en plantas de vivero para reforestación (12 millones de plantulas de pino y eucalipto al año)



Valle y Cauca: 1er productor de huevo (27,0% del total)



En el valle geográfico del Río Cauca se produce 100,0% del etanol



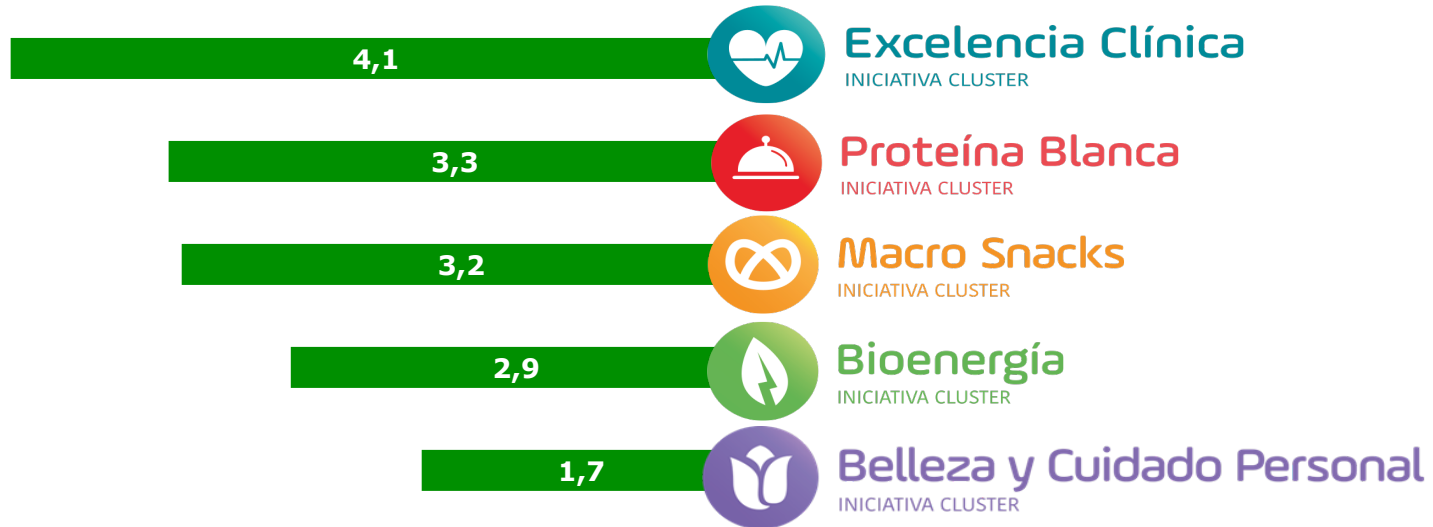
Valle: 3er productor de cerdo (15,8% del total)



Esa producción agrícola y su gran biodiversidad se encadenan con 5 clusters de bionegocios de talla internacional

SOMOS
UN VALLE
DE BIONEGOCIOS

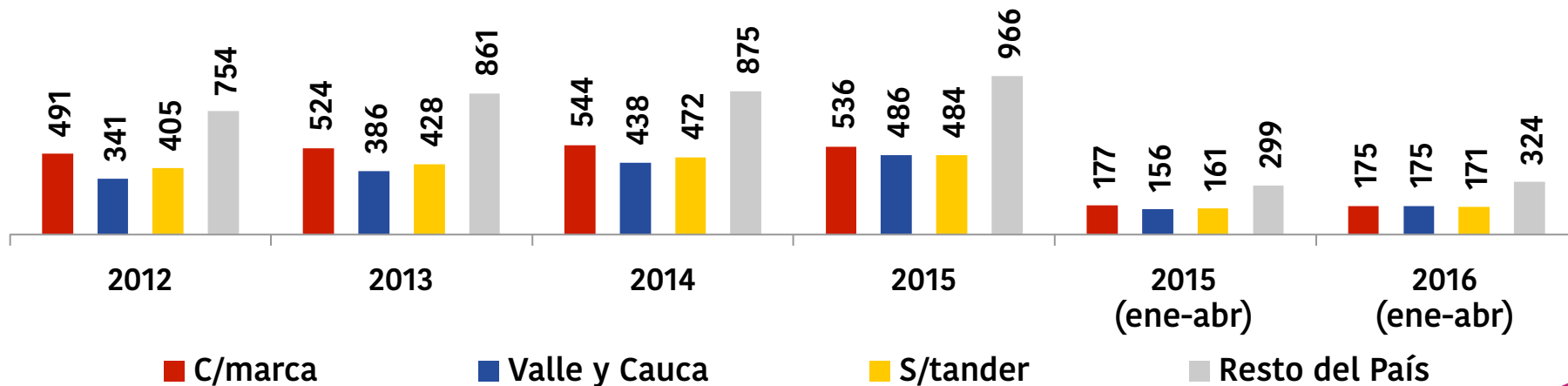
Ventas de los Cinco Cluster del Valle del Cauca (USD Miles de millones) - 2014



 Cámara de Comercio de Cali

En el 1er cuatrimestre de 2016, Valle+Cauca alcanzaron a Cundinamarca como 1er productor de proteína blanca del país (eran 3o en 2014)

Volumen de la producción nacional de Proteína Blanca en principales departamentos (miles de ton) 2010 - 2015



Cali es la capital creativa de Colombia y cuna de un sinnúmero de emprendimientos culturales y creativos

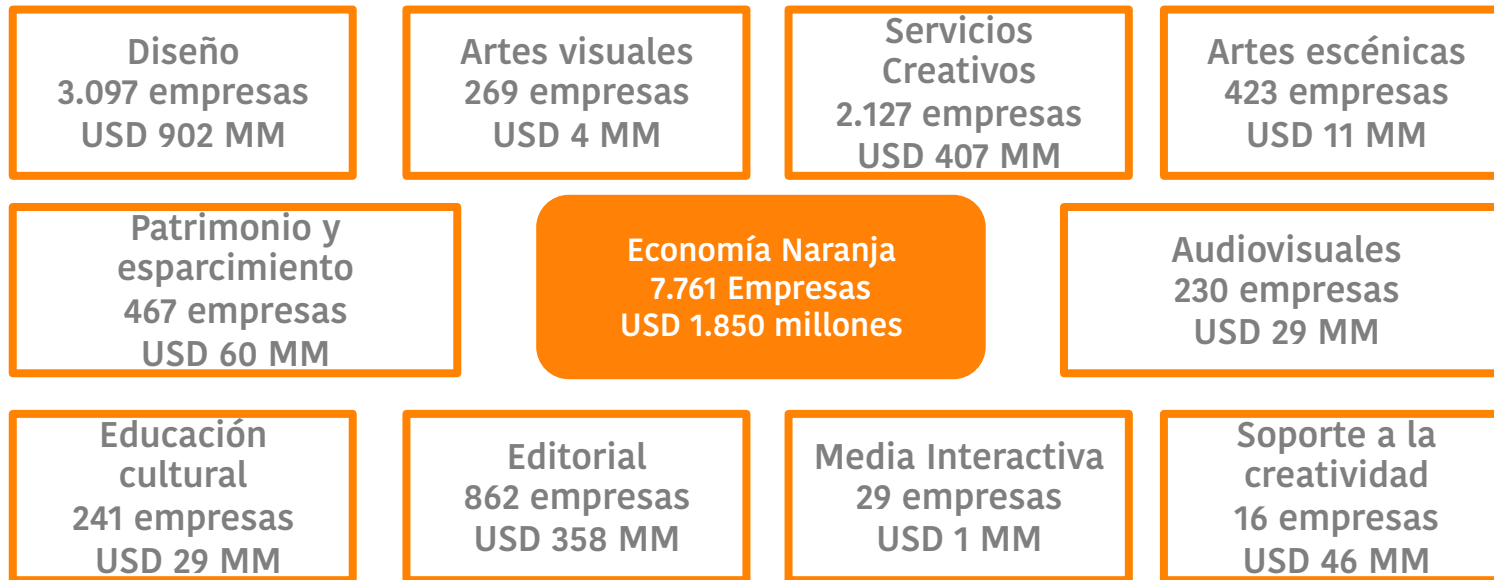
SOMOS
UN VALLE DE
GENTE CREATIVA

- El cine colombiano nació en Cali gracias, en parte, al desarrollo de la industria audiovisual impulsada por las iniciativas de mercadeo de las multinacionales de consumo masivo
 - Hay cientos de directores, productores y actores vallecaucanos en el cine y televisión nacional
- Cali es, con muy pocas otras ciudades a nivel mundial, la capital de un ritmo de alcance global (la salsa) de enorme atractivo cultural y turístico y gran potencial económico
- Delirio, Ensálsate, Swing Latino y otros emprendimientos ponen en escena los mejores espectáculos de Colombia y los más vistos en el exterior
- Cali es sede de 4 de las 10 mayores empresas de software del país (Carvajal TyS, S1esa, Open Systems, Compunet)



La red empresarial de la Economía Naranja en la región está conformada por casi 8.000 empresas

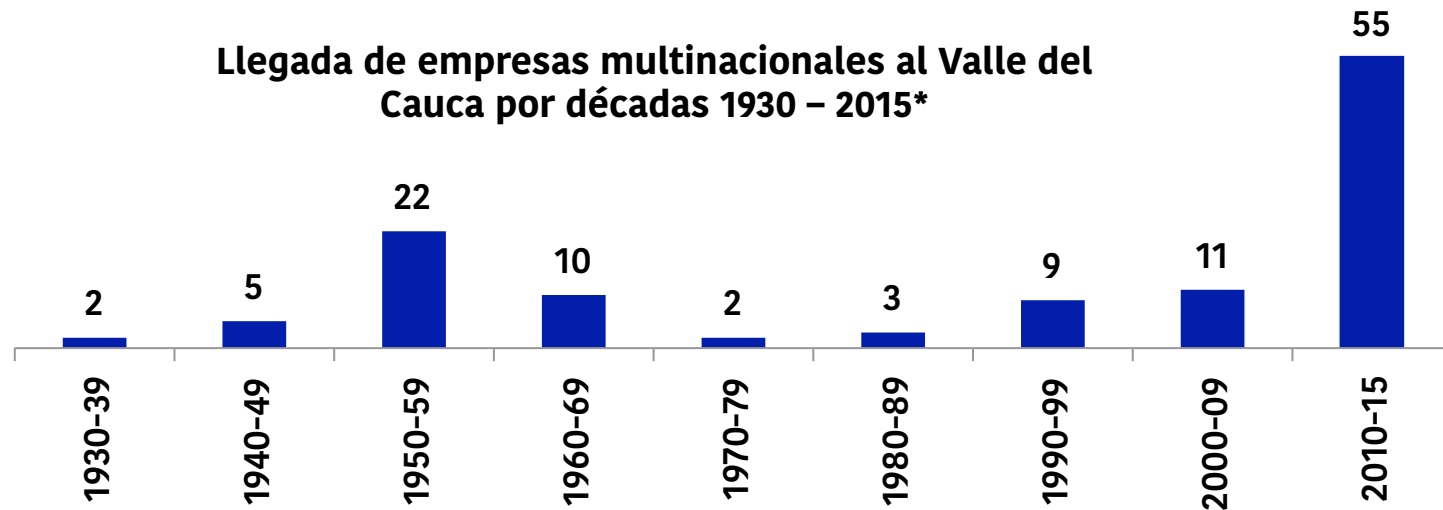
SOMOS
UN VALLE DE
GENTE CREATIVA



**Incluye ventas ESALES*

Desde 1930 han llegado a la región 119 empresas, de las cuales 18 han sido trasladadas o liquidadas. En los últimos 10 años han llegado 55

SOMOS
UN VALLE
SIN DISTANCIAS





(Chile)



(Holanda)

2010



(México)



(Brasil)

2012



CORPORACION FARMACEUTICA
Recalcine
Brings science to life

(Chile)



(Chile)



Unilever

(UK)



(India)

edel

ELECTRÓNICA DE
ELEVADORES

(España)

2014



(España)

2011



(Francia)



(Austria)



(Brasil)



(EEUU)



(México)



(EE.UU.)



(EEUU)



(EE.UU.)



Canadá

TATE & LYLE

(UK)



(Japón)

2015



(Guatemala)

SOMOS
UN VALLE
SIN DISTANCIAS



2010

2012

2014

2011

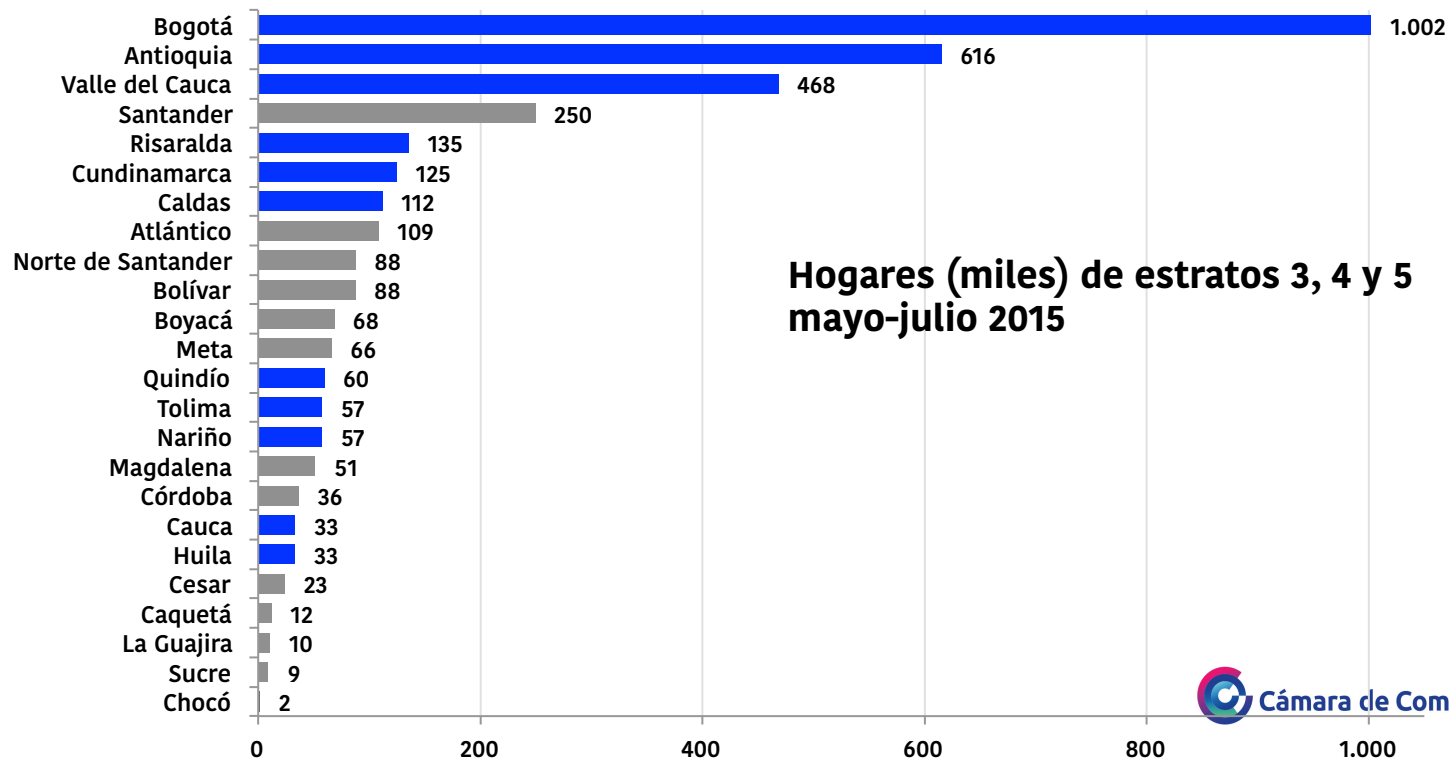
2013

2015



Desde el centro del Valle, el Pacífico está a 3 horas y a 10 horas por carretera se encuentra el 77% de los hogares de ingresos medios de Colombia

SOMOS
UN VALLE
SIN DISTANCIAS



 Cámara de Comercio de Cali





La Hora del Valle

Esteban Piedrahita
Presidente