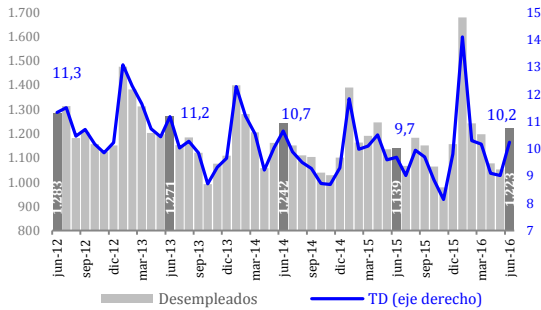




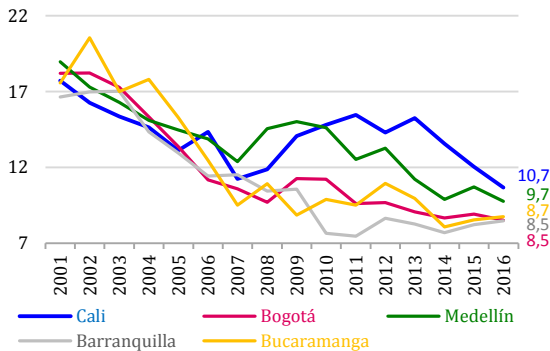
Gráfico 1. Tasa de desempleo (%) y número de desempleados - 13 áreas metropolitanas mensual 2012-2016



Fuente: DANE - Elaboración Cámara de Comercio de Cali

La tasa de desempleo en las 13 áreas metropolitanas de Colombia fue 10,2% en junio de 2016, 0,5 pps mayor a la registrada en el mismo mes de 2015. El número de desempleados en las 13 áreas aumentó 7,4% en el último año (Gráfico 1).

Gráfico 2. Tasa de desempleo (%) - principales ciudades abril-junio 2001-2016

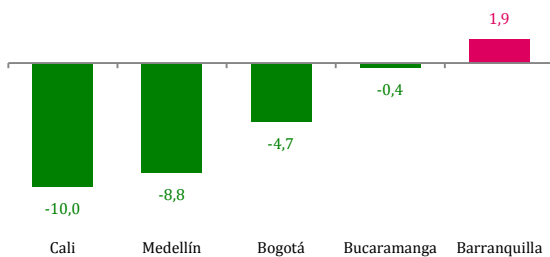


Fuente: DANE - Elaboración Cámara de Comercio de Cali

La tasa de desempleo en Cali fue 10,7% en abril-junio de 2016, la más baja que se registra en la ciudad en el mismo periodo desde la adopción de la nueva metodología de la GEIH (2001) (Gráfico 2).

La disminución de la tasa de desempleo en Cali fue 1,4 pps durante abril-junio de 2016 frente a igual periodo de 2015, la más pronunciada entre las principales ciudades del País: Bogotá (-0,4 pps), Medellín (-1,0 pps), Barranquilla (+0,2 pps) y Bucaramanga (+0,2 pps).

Gráfico 3. Variación de la población desocupada (%) - principales ciudades abril-junio 2015/2016

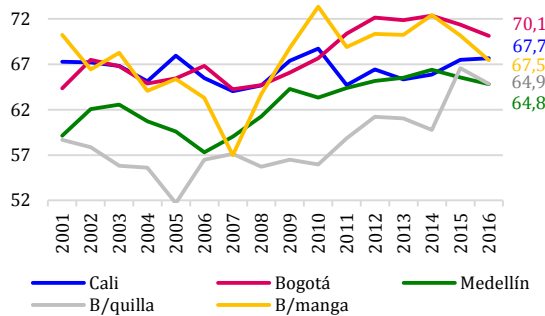


Fuente: DANE - Cálculos Cámara de Comercio de Cali

El número de desempleados en Cali durante abril-junio de 2016 disminuyó 10,0% (16.224 desempleados menos) frente a igual periodo de 2015, la mayor disminución entre las principales ciudades del País (Gráfico 3).



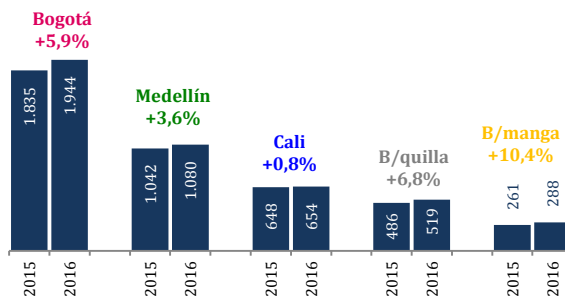
Gráfico 4. Tasa Global de Participación (%) - principales ciudades abril-junio 2001-2016



La tasa global de participación en Cali fue 67,7% en abril-junio de 2016, la segunda más alta después de Bogotá y la única con un crecimiento positivo entre las principales ciudades (+0,2 pps) (Gráfico 4). Esto significa que Cali redujo su tasa de desempleo, pese a que el número de personas que hacen parte de la población económicamente activa también aumentó.

Fuente: DANE - Elaboración Cámara de Comercio de Cali

Gráfico 5. Variación (%) 2015/2016 y Población inactiva* (miles) - principales ciudades abril-junio 2015-2016

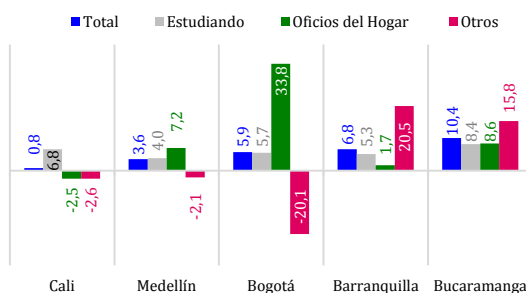


La población inactiva en Cali pasó de 648 mil personas en el segundo trimestre de 2015 a 654 mil en el mismo periodo de 2016, registrando un ligero aumento de 0,8%. En las otras principales ciudades del País, la población inactiva aumentó por encima de 3,0% (Gráfico 5).

Fuente: DANE - Cálculos Cámara de Comercio de Cali

*Población en edad de trabajar que no participa en el mercado laboral. Corresponde a estudiantes, amas de casa, pensionados, jubilados, entre otras personas que no les llama la atención o creen que no vale la pena trabajar.

Gráfico 6. Variación (%) población inactiva (miles) - principales actividades realizadas abril-junio 2015/2016

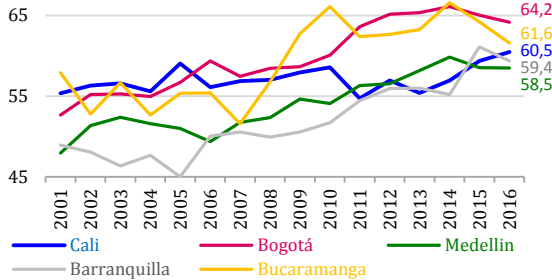


Fuente: DANE - Cálculos Cámara de Comercio de Cali

Las personas en edad de trabajar que no están empleadas y tienen como principal actividad los oficios del hogar, se redujeron 2,5% en Cali durante abril-junio de 2016 frente al mismo periodo de 2015. En contraste, en Medellín (+7,2%), Bogotá (+33,8%), Barranquilla (+1,7%) y Bucaramanga (+8,6%) se registraron incrementos (Gráfico 6).



Gráfico 7. Tasa de ocupación (%) - principales ciudades abril-junio 2001-2016

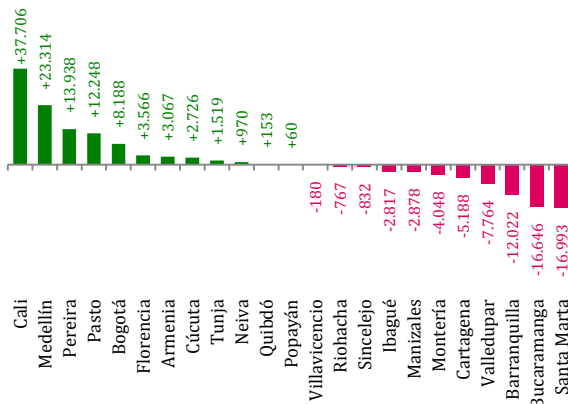


Fuente: DANE - Elaboración Cámara de Comercio de Cali

La tasa de ocupación en Cali fue 60,5% durante abril-junio de 2016, la más alta que se registra en la ciudad en el mismo trimestre desde 2001.

Asimismo, la tasa de ocupación en Cali en abril-junio de 2016 aumentó 1,1 pps frente al mismo periodo del año anterior. En contraste, esta tasa registró una disminución durante el mismo periodo en las demás principales ciudades: Bucaramanga (-2,6 pps), Barranquilla (-1,8%), Bogotá (-0,8 pps) y Medellín (-0,1%) (Gráfico 7).

Gráfico 8. Variación de nuevos ocupados (número) - 23 ciudades abril-junio 2015/2016

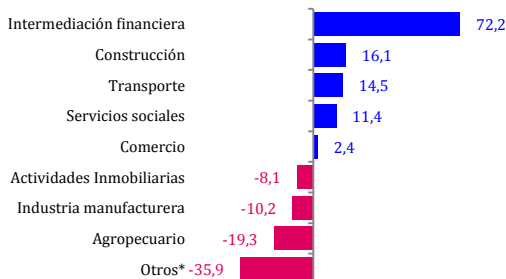


Fuente: DANE - Cálculos Cámara de Comercio de Cali

En la generación de nuevos empleos, Cali lideró entre las 23 ciudades (37.706 nuevas personas ocupadas) en abril-junio de 2016 frente al mismo trimestre de 2015. Esto significó un crecimiento de 3,2% (Gráfico 8).

El número de nuevos empleos en Cali durante el último año representó 35,1% del total de empleos creados en las 23 ciudades y áreas metropolitanas.

Gráfico 9. Crecimiento anual (%) de la población ocupada en Cali - ramas de actividad abril-junio 2015/2016



Fuente: DANE - Cálculos Cámara de Comercio de Cali

* Suministro de electricidad gas y agua; explotación de minas y canteras.

Intermediación financiera (72,2%), construcción (16,1%) y transporte (14,5%), fueron los sectores de mayor dinámica en generación de empleo en Cali durante el segundo trimestre de 2016 frente a igual trimestre de 2015 (Gráfico 9).