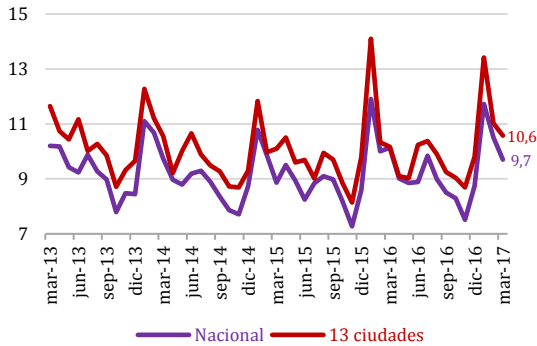




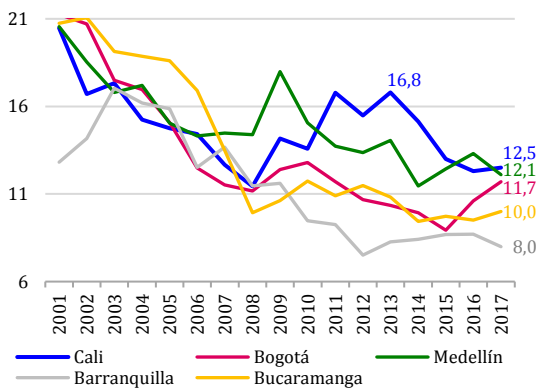
Gráfico 1. Tasa de desempleo (%) nacional y 13 principales ciudades mensual 2013-2017



Fuente: DANE - Elaboración Cámara de Comercio de Cali

La tasa de desempleo nacional en marzo de 2017 fue 9,7%. En las 13 principales ciudades, se registró una tasa de desempleo de 10,6%, 0,4 pps por encima de la registrada en el mismo mes de 2016 (Gráfico 1). El número de desempleados en las 13 áreas aumentó 5,2% (63 mil desempleados más) frente a marzo de 2016.

Gráfico 2. Tasa de desempleo (%) principales ciudades enero-marzo 2001-2017

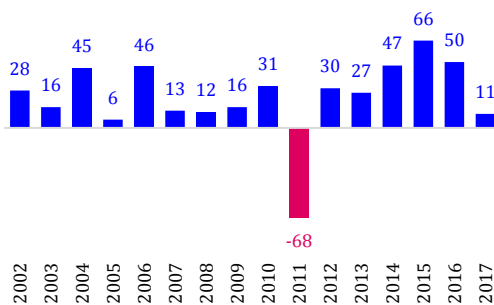


Fuente: DANE - Elaboración Cámara de Comercio de Cali

En tres de las cinco principales ciudades del País la tasa de desempleo subió en el primer trimestre de 2017 frente al mismo periodo del año anterior: Bogotá (+1,1 pps), Bucaramanga (+0,5 pps) y Cali (+0,2 pps).

Pese a este aumento, la tasa de desempleo de Cali en enero-marzo de 2017 (12,5%) estuvo muy por debajo de la registrada cinco años atrás (16,8%) (Gráfico 2).

Gráfico 3. Variación anual del número de ocupados en Cali (miles) enero-marzo 2002-2017

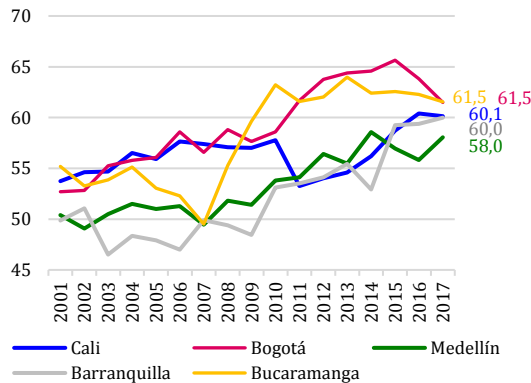


Fuente: DANE - Cálculos Cámara de Comercio de Cali

Si bien el ritmo de crecimiento en la generación de empleo perdió ímpetu en el último año, Cali completó seis años consecutivos creando puestos de trabajo (Gráfico 3). Entre el primer trimestre de 2011 y el primer trimestre de 2017 se registraron 229 mil nuevos empleos en Cali.



Gráfico 4. Tasa de ocupación (%) principales ciudades enero-marzo 2001-2017



Fuente: DANE - Elaboración Cámara de Comercio de Cali

La tasa de ocupación en Cali fue 60,1% en enero-marzo de 2017, la tercera más alta después de Bucaramanga y Bogotá (Gráfico 4).

Tabla 1. Población ocupada en Cali (miles) - posición ocupacional enero-marzo 2017 Vs. 2016

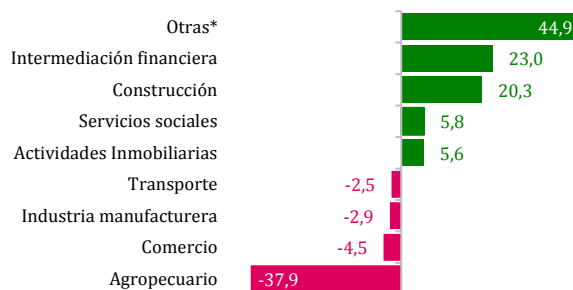
Posición ocupacional	2016	2017	Var. %	Part. %
Empleado particular	610	639	4,8	52,1
Cuenta propia	444	434	-2,2	35,4
Empleador	61	51	-16,4	4,2
Empleado doméstico	43	44	2,3	3,5
Otros*	29	32	9,9	2,6
Empleado del gobierno	30	27	-8,1	2,2
Total ocupados	1.217	1.228	0,9	100,0

Fuente: DANE - Cálculos Cámara de Comercio de Cali

*Trabajador familiar sin remuneración, trabajador sin remuneración en otras empresas, jornalero o peón y empleado doméstico

La población ocupada en empresas particulares en Cali -que corresponde a la demanda de trabajadores por parte del sector privado- registró la mayor participación en el empleo total de la ciudad en enero-marzo de 2017 (52,1%) y aumentó 4,8% anual (Tabla 1).

Gráfico 5. Crecimiento anual (%) de la población ocupada en Cali - ramas de actividad enero-marzo 2017/2016



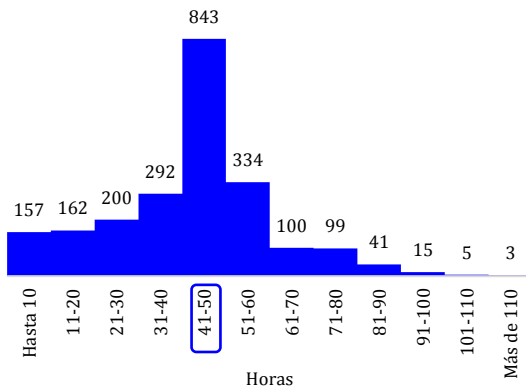
Fuente: DANE - Cálculos Cámara de Comercio de Cali

* Suministro de electricidad, gas y agua; explotación de minas y canteras

Otras ramas de actividad (44,9%), intermediación financiera (23,0%) y construcción (20,3%) fueron las ramas de actividad más dinámicas en creación de empleo en Cali durante el primer trimestre de 2017 frente a igual periodo de 2016 (Gráfico 5).



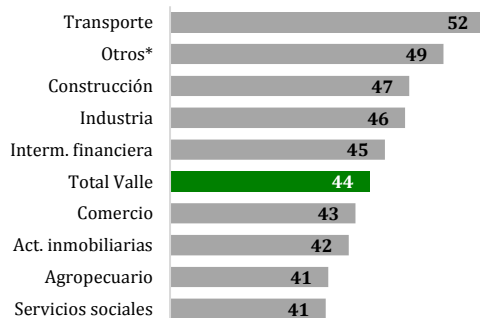
Gráfico 6. Número de ocupados (miles) – horas trabajadas a la semana - Valle del Cauca 2016



Fuente: Microdatos, DANE – Cálculos Cámara de Comercio de Cali

De acuerdo con las cifras de mercado laboral departamental de 2016, 37,4% de la población ocupada en el Valle del Cauca trabajó entre 41 y 50 horas a la semana; 36,1% laboró máximo 40 horas semanales (Gráfico 6).

Gráfico 7. Número de horas trabajadas a la semana (promedio) – ramas de actividades - Valle del Cauca 2016

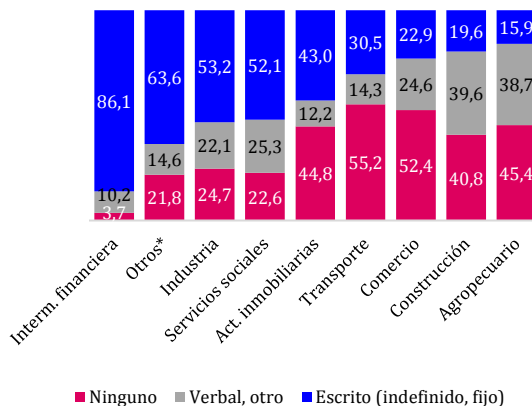


Fuente: Microdatos, DANE – cálculos Cámara de Comercio de Cali

* Suministro de electricidad, gas y agua; explotación de minas y canteras

La población ocupada del Valle del Cauca en actividades de *transporte* trabajó en promedio 52 horas a la semana durante 2016; los trabajadores industriales laboraron en promedio 46 horas (Gráfico 7).

Gráfico 8. Ocupados (%) según tipo de contrato y ramas de actividad - Valle del Cauca 2016



Fuente: Microdatos, DANE – Cálculos Cámara de Comercio de Cali

* Suministro de electricidad, gas y agua; explotación de minas y canteras

En las actividades de *intermediación financiera*, 86,1% de los ocupados en el Valle del Cauca indicó tener un contrato escrito a término indefinido o fijo en 2016. En contraste, 55,2% de los ocupados del sector *transporte* no tenía ningún tipo de contrato (Gráfico 8).