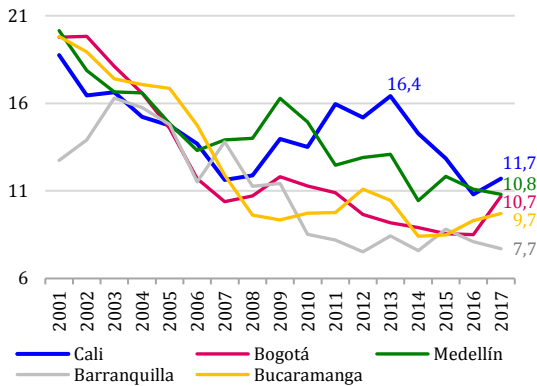




Gráfico 1. Tasa de desempleo (%) principales ciudades febrero-abril 2001-2017

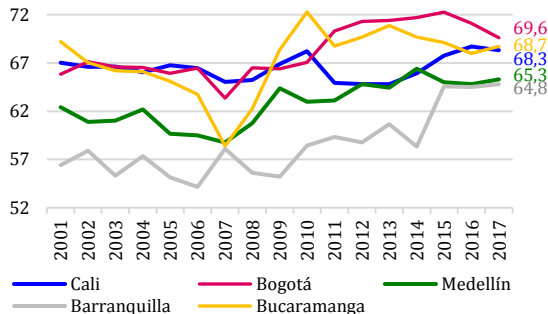


Fuente: DANE - Elaboración Cámara de Comercio de Cali

La tasa de desempleo en las 13 principales ciudades fue 10,8% en febrero-abril de 2017. En tres de las cinco principales ciudades del País la tasa de desempleo subió en el trimestre febrero-abril de 2017 frente al mismo periodo del año anterior: Bogotá (+2,2 pps), Cali (+0,9 pps) y Bucaramanga (+0,4 pps).

Pese a este aumento, la tasa de desempleo de Cali en febrero-abril de 2017 (11,7%) estuvo muy por debajo de la registrada cinco años atrás (16,4%) (Gráfico 1).

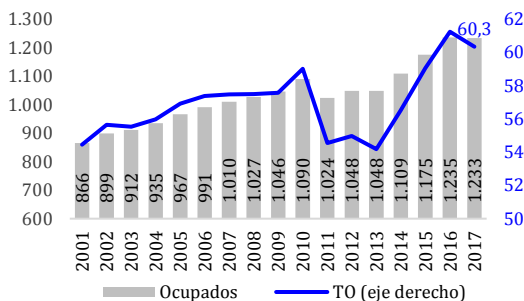
Gráfico 2. Tasa global de participación (%) principales ciudades febrero-abril 2001-2017



Fuente: DANE - Elaboración Cámara de Comercio de Cali

La tasa global de participación en Cali, que mide la presión sobre el mercado de trabajo, fue 68,3% en febrero-abril de 2017; 0,4 pps menos que la registrada en igual periodo de 2016 (Gráfico 2).

Gráfico 3. Número de ocupados (miles) y tasa de ocupación (%) Cali febrero-abril 2001-2017

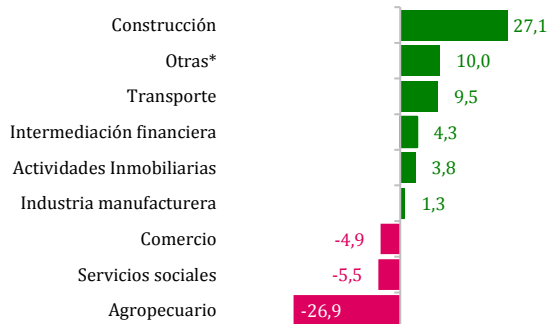


Fuente: DANE - Elaboración Cámara de Comercio de Cali

La tasa de ocupación en Cali fue 60,3% en febrero-abril de 2017 y el número de personas ocupada fue 1,2 millones, 17,7% más que en igual trimestre de 2013 (Gráfico 3).



Gráfico 4. Crecimiento anual (%) de la población ocupada en Cali – ramas de actividad febrero-abril 2017/2016



Fuente: DANE - Cálculos Cámara de Comercio de Cali
* Suministro de electricidad, gas y agua; explotación de minas y canteras

Construcción (27,1%), otras actividades* (10,0%) y transporte (9,5%) fueron las ramas de actividad más dinámicas en creación de empleo en Cali durante febrero-abril de 2017 frente a igual periodo de 2016 (Gráfico 4).

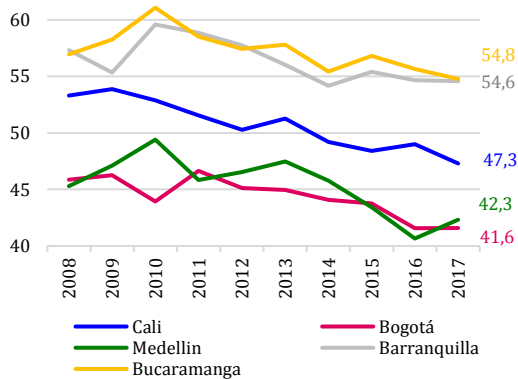
Tabla 1. Población ocupada en Cali (miles) – posición ocupacional febrero-abril 2017 Vs. 2016

Posición ocupacional	2016	2017	Var. %	Part. %
Empleado particular	617	631	2,3	51,2
Cuenta propia	450	444	-1,4	36,0
Empleador	60	57	-4,7	4,6
Empleado doméstico	50	41	-18,5	3,3
Empleado del gobierno	32	28	-12,3	2,3
Otras*	27	33	21,8	2,7
Total ocupados	1.235	1.233	-0,2	100,0

Fuente: DANE - Cálculos Cámara de Comercio de Cali
* Trabajador familiar sin remuneración, trabajador sin remuneración en otras empresas, jornalero o peón y empleado doméstico

La población ocupada en empresas particulares en Cali -que corresponde a la demanda de trabajadores por parte del sector privado- registró la mayor participación en el empleo total de la ciudad en febrero-abril de 2017 (51,2%) y aumentó 2,3% frente al mismo periodo de 2016 (Tabla 1).

Gráfico 5. Tasa de informalidad* (%) principales ciudades diciembre-febrero 2008-2017

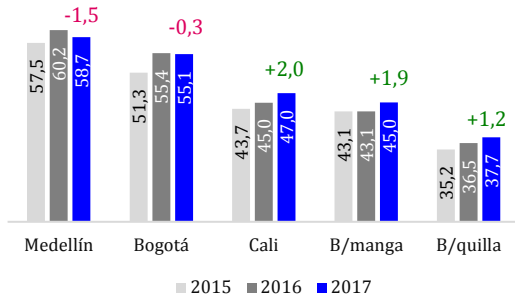


Fuente: Microdatos DANE – Cálculos Cámara de Comercio de Cali
*Corresponde a los ocupados informales sobre el total de ocupados

El empleo informal en Cali representó 47,3% de la población ocupada en diciembre 2016-febrero 2017, registrando una disminución de 1,7 pps frente a igual periodo de 2016. Así, la tasa de informalidad en la capital del Valle del Cauca es la más baja que se registra desde la aplicación de la metodología de la GEIH (2008) en igual trimestre (Gráfico 5).



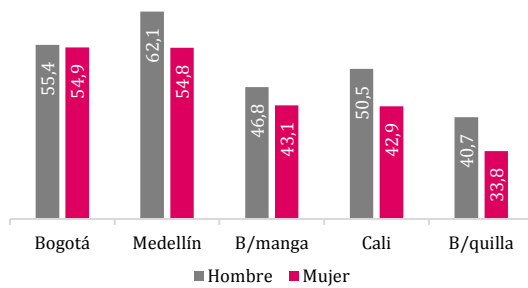
Gráfico 6. Población ocupada aportante a fondos de pensión (%) diciembre-febrero (2015-2017) y variación (pps) 2017 vs. 2016



Fuente: Microdatos DANE – Cálculos Cámara de Comercio de Cali

Según las últimas cifras disponibles, la población ocupada en Cali que aportó a los fondos de pensiones representó 47,0% del total en diciembre 2016-febrero 2017, 2,0 pps más que en el mismo periodo de 2016 (Gráfico 6).

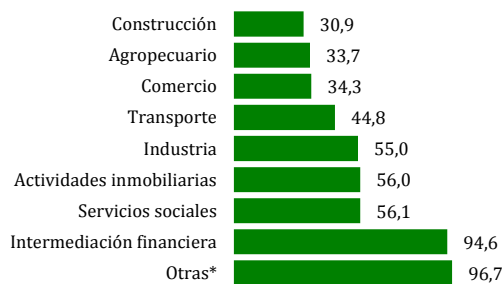
Gráfico 7. Población ocupada aportante a fondos de pensión (%) - sexo - diciembre-febrero 2017



Fuente: Microdatos DANE – Cálculos Cámara de Comercio de Cali

En las principales ciudades del País, la proporción de ocupados hombres que cotizaron a un fondo de pensión fue mayor que el de las mujeres en diciembre 2016-febrero 2017 (Gráfico 7).

Gráfico 8. Población ocupada de Cali aportante a fondos de pensión - rama de actividad de la empresa donde trabaja diciembre-febrero 2017



Fuente: Microdatos DANE – Cálculos Cámara de Comercio de Cali

* Suministro de electricidad, gas y agua; explotación de minas y canteras

Más de la mitad de la población ocupada en actividades de *intermediación financiera, servicios sociales, actividades inmobiliarias e industria* aportó a un fondo de pensión en Cali durante diciembre 2016-febrero 2017 (Gráfico 8).