

Otros informes

Enfoque Económico

Contando los pesos
24 de abril de 2018

Enfoque Competitivo

El Poder de la Bioenergía
24 de abril de 2018

Enfoque Económico

Ahora con el Eje Encuesta
Ritmo Empresarial I semestre
27 de febrero de 2018

Enfoque Económico

Balance Económico 2017 y
Perspectivas 2018 Valle del
Cauca
14 de febrero de 2018

Enfoque Económico

Ojalá le sirva
19 de diciembre de 2017

Enfoque Económico

La Cumbre del Valle
1 de noviembre de 2017

Enfoque Competitivo

Solo para Hombres
12 de septiembre de 2017

Enfoque Competitivo

Así van los *Clusters* en el Valle
24 de agosto de 2017

Esta información llega a ustedes **gracias a:**



100 para 100

Las 100 empresas registradas en la Cámara de Comercio de Cali con mayores ingresos reportados durante 2017 conforman el grupo **Las 100+ 2017**. Entre estas se destaca la participación de las compañías industriales (35 empresas), seguida de los sectores comercial (23), servicios administrativos (13) y financiero (7).

Los ingresos de **Las 100+ 2017** representaron 58,3% del total de los ingresos reportados por las empresas registradas en la Cámara de Comercio de Cali en 2017; dichos ingresos equivalen a 55,1% del PIB del Valle del Cauca ese mismo año.

En materia de internacionalización, 34 de **Las 100+ 2017** realizaron exportaciones, mientras que 64 realizaron importaciones. Los valores para estos rubros ascendieron a USD 829,4 millones y USD 1.350,7 millones, respectivamente.



El Ranking de las mejores

Pág. 2



Comercio Exterior

Pág. 4



Las 100+

Pág. 6

El ranking de las mejores

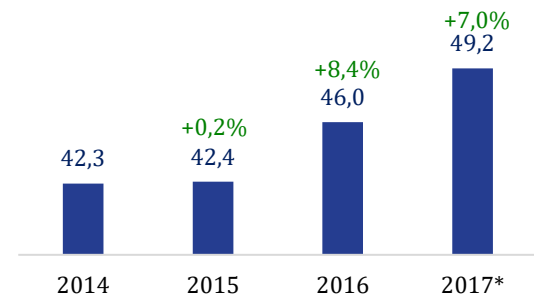
Desde el año 2014, la Cámara de Comercio de Cali viene publicando la serie **Informes Económicos** que contiene información y análisis técnico sobre la economía y el tejido empresarial de la región.

En esta oportunidad, con ocasión del informe número 100, presentamos el análisis del ranking “**Las 100+ 2017 de la Cámara de Comercio de Cali**”, que reúne a las empresas con mayores ingresos en la jurisdicción de la Cámara de Comercio de Cali (Cali, Yumbo, Jamundí, Dagua, La Cumbre y Vijes).

Las empresas que conforman este ranking representan el liderazgo empresarial en la región, toda vez que sobresalen no solo por su generación de ingresos, sino también en términos de utilidades, rentabilidad, internacionalización, desarrollo tecnológico y generación de empleo, entre otros¹.

Las 100+ 2017 de la Cámara de Comercio de Cali (CCC) registraron ingresos por COP 49,2 billones en 2017, 7,0% por encima del registro de **Las 100+ 2016** y 16,3% más que **Las 100+ 2014**² (Gráfico 1).

Gráfico 1. Ingresos (COP billones) de Las 100+ de la CCC 2014-2017*



Fuente: Registro Mercantil - Cálculos Cámara de Comercio de Cali
*Cifras preliminares a 30 de abril

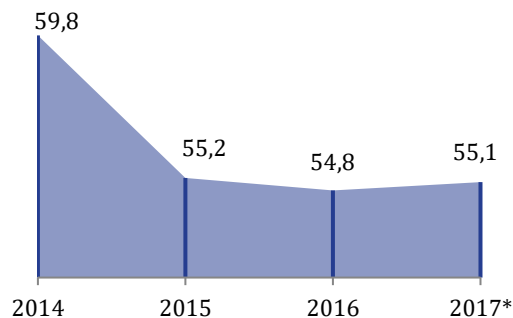
¹ En el mes de agosto se publicará por cuarto año consecutivo el especial de la revista Acción “Las 100+” que incluye, además de este, otros rankings que dan cuenta de la diversidad e internacionalización del tejido empresarial de la región.

Asimismo, **Las 100+ 2017** registraron durante 2017, en conjunto, COP 3,4 billones más que en 2016, lo que representó un crecimiento anual de 7,4%.

Los sectores que lideraron esta dinámica fueron *financiero* (+47,3%), *agropecuaria* (+7,7%), *comercio* (+6,0%), *industria* (+0,7%), y *servicios* (+0,6%). En contraste, el consolidado de las ventas de las empresas del sector de la *construcción* se redujo 12,2%.

El valor de los ingresos reportados por **Las 100+ 2017** representó 58,3% del total reportado por las empresas registradas en la CCC; dichos ingresos, equivalen a 55,1% del PIB del Valle del Cauca. En 2016, esta proporción fue de 54,8% (Gráfico 2).

Gráfico 2. Participación (%) de los ingresos de Las 100+ de la CCC en el PIB del Valle del Cauca 2014-2017*

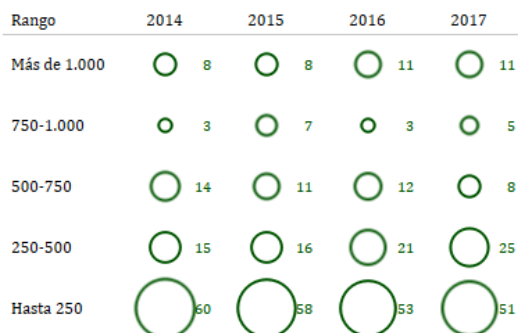


Fuente: Registro Mercantil - Cálculos Cámara de Comercio de Cali
*Cifras preliminares a 30 de abril, estimación del PIB basada en el IMAE

Entre **Las 100+ 2017**, 11 empresas registraron ingresos superiores a COP 1 billón, mientras que 51 registraron ingresos inferiores a COP 250 miles de millones; en **Las 100+ 2014** fueron 8 y 60 empresas respectivamente (Gráfico 3).

² En las ediciones número 200, 189 y 178 de la revista Acción se pueden consultar las empresas de dichos rankings.

Gráfico 3. Número de empresas según ingresos (COP miles de millones) de Las 100+ de la CCC 2014-2017*



Fuente: Registro Mercantil - Cálculos Cámara de Comercio de Cali
*Cifras preliminares a 30 de abril

Las empresas 11 empresas con ingresos superiores a COP 1 billón, en conjunto registraron ingresos por COP 21,3 billones, equivalentes a 43,3% del total de ingresos reportados por **Las 100+ 2017**. Entre estas empresas sobresalen Banco de Occidente y Coomeva E.P.S., que registraron ingresos superiores a COP 2 billones (Tabla 1).

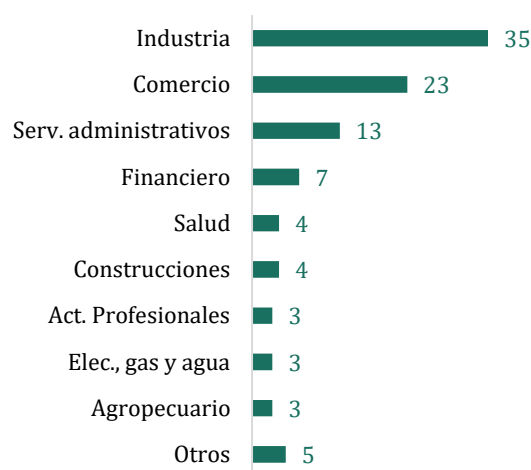
Tabla 1. Empresas registradas en la CCC con ingresos superiores a COP 1 billón 2017 (COP Millones)*

Pos.	Nombre	2016	2017	Var.(%)
1	BANCO DE OCCIDENTE	3.975.175	6.481.160	63,0
2	COOMEVA E.P.S.	3.446.390	3.203.065	-7,1
3	ALIMENTOS CÁRNICOS S.A.S.	1.628.746	1.656.950	1,7
4	EPSA - EMPRESA DE ENERGÍA DEL PACÍFICO S.A. E.S.P.	1.563.194	1.583.320	1,3
5	ALMACENES LA 14 S.A.	1.646.033	1.499.310	-8,9
6	TECNOQUÍMICAS S.A.	1.466.972	1.455.920	-0,8
7	COLGATE PALMOLIVE COMPAÑÍA	1.287.224	1.347.260	4,7
8	CERVECERÍA DEL VALLE S.A.	980.327	1.035.220	5,6
9	SERVICIO OCCIDENTAL DE SALUD S.O.S. E.P.S.	934.418	1.017.760	8,9
10	CARTÓN DE COLOMBIA S.A.	924.220	1.014.290	9,7
11	GASES DE OCCIDENTE S.A. E.S.P.	1.131.455	1.007.180	-11,0

Fuente: Registro Mercantil - Cálculos Cámara de Comercio de Cali
*Cifras preliminares a 30 de abril

Entre **Las 100+ 2017** se destaca la participación de las compañías *industriales* (35 empresas), seguida de los sectores *comercial* (23), *servicios administrativos* (13) y *financiero* (7) (Gráfico 4).

Gráfico 4. Número de empresas por sector de Las 100+ de la CCC 2017*

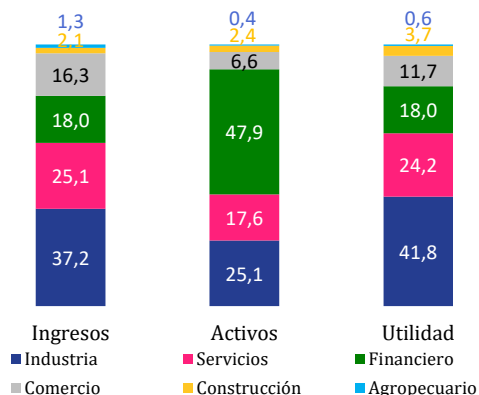


Fuente: Registro Mercantil - Cálculos Cámara de Comercio de Cali
*Cifras preliminares a 30 de abril

En cuanto a las características financieras de las empresas que conformaron **Las 100+ 2017**, la mayor proporción de sus ingresos corresponde al sector *industria* (37,2%), seguida de *servicios* (25,1%) y *financiero* (18,0%). En términos de utilidades, el sector *industria* también agrupa la mayor proporción (41,8%), seguido de *servicios* (24,2%) y *financiero* (18,0%) (Gráfico 5).

La composición por valor de los activos según sector de **Las 100+ 2017**, estuvo liderada por el *financiero* (47,9%), seguido de *industria* (25,1%) y *servicios* (17,6%) (Gráfico 5).

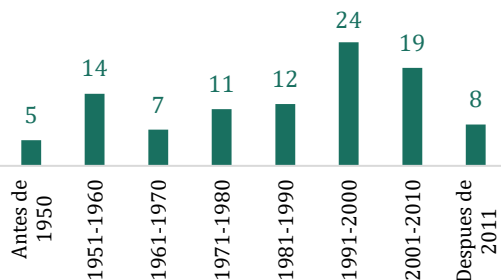
Gráfico 5. Participación (%) por sector en ingresos, activos y utilidades de Las 100+ de la CCC 2017*



Fuente: Registro Mercantil - Cálculos Cámara de Comercio de Cali
*Cifras preliminares a 30 de abril

El ranking de **Las 100+ 2017** está conformado por empresas creadas en diferentes periodos de tiempo. Más de la mitad de las empresas del ranking (51) se crearon desde la implementación del proceso de Apertura Económica iniciado en 1990. Durante la década 1991-2000 se creó el mayor número de empresas del grupo **Las 100+ 2017** (Gráfico 6).

Gráfico 6. Número de empresas según año de matrícula de Las 100+ de la CCC 2017



Fuente: Registro Mercantil - Cálculos Cámara de Comercio de Cali

Comercio exterior

En 2017, 34 empresas de **Las 100+** realizaron ventas en el exterior. El valor de las exportaciones de estas compañías ascendió a USD 829,4 millones (46,0% del total de las ventas externas del Valle del Cauca), 24,3% más que en 2016. La empresa que registró las mayores ventas al exterior fue Ciamsa (USD 77,1 millones), seguida de Mac-Johnson Controls Colombia (USD 76,1 millones) (Tabla 2).

Tabla 2. Exportaciones (USD millones) de Las 100+ de la CCC 2017 vs 2016

Nombre	2016	2017	Crec. (USD M)	Var. (%)
CIAMSA - C.I. DE AZÚCARES Y MIELES S.A.	48,4	77,1	28,6	59,2
MAC-JOHNSON CONTROLS COLOMBIA S.A.S.	73,3	76,1	2,8	3,8
JOHNSON & JOHNSON DE COLOMBIA S.A.	56,6	58,6	2,0	3,5
COLGATE PALMOLIVE COMPAÑÍA	46,3	58,2	11,9	25,8
CARTÓN DE COLOMBIA S.A.	34,3	48,9	14,5	42,3
CENTELSA - CABLES DE ENERGIA Y DE TELECOMUNICACIONES S.A.	46,3	48,4	2,1	4,5
MACROMETALES S.A.S.	22,8	47,7	24,9	109,3
CARVAJAL PULPA Y PAPEL S.A.	40,7	41,3	0,6	1,5
LABORATORIOS BAXTER S.A.	37,3	40,5	3,2	8,7
RIOPAILA CASTILLA S.A.	32,8	40,1	7,3	22,1
COMESTIBLES ALDOR S.A.S.	28,0	39,9	12,0	42,8
GOODYEAR DE COLOMBIA S.A.	18,7	28,1	9,4	50,3
MAYAGÚEZ S.A.	18,4	25,9	7,6	41,1
PLASTICOS RIMAX S.A.S.	21,3	22,6	1,3	6,0
INGREDION	19,3	22,0	2,7	13,8
Otros	122,8	154,0	31,2	25,4
Total	667,4	829,4	162,1	24,3

Fuente: Registro Mercantil, DANE - Cálculos Cámara de Comercio de Cali

Los principales destinos de las empresas exportadoras de **Las 100+ 2017** de la CCC en 2017 fueron: Ecuador (USD 205,6 M), Perú (USD 146,2 M), EE.UU. (USD 92,5 M), Chile (USD 65,2 M) y México (USD 41,2 M); en total, las ventas externas de **Las 100+ 2017** llegaron a 100 destinos en 2017 (Mapa 1).

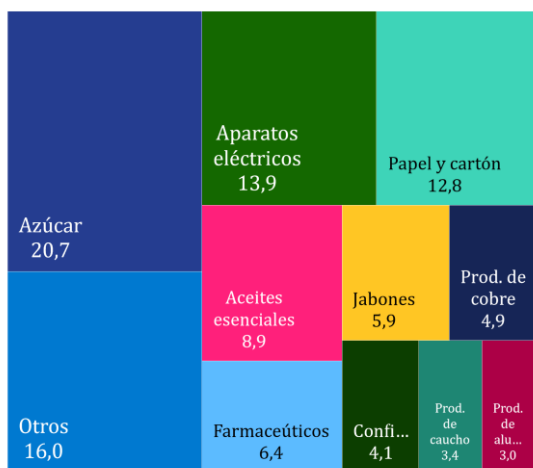
Mapa 1. Destino de las exportaciones de Las 100+ de la CCC 2017



Fuente: Registro Mercantil, DANE - Cálculos Cámara de Comercio de Cali

Las exportaciones de **Las 100+ 2017** fueron principalmente **azúcar (20,7%)**, **aparatos eléctricos (13,9%)** y **papel y cartón (12,8%)** (Gráfico 7).

Gráfico 7. Distribución (%) de las exportaciones de Las 100+ de la CCC 2017



Fuente: Registro mercantil, DANE - Cálculos Cámara de Comercio de Cali

Durante 2017, 64 empresas de **Las 100+ 2017** realizaron importaciones (32 también exportaron) por valor de USD 1.300 millones. Las empresas del ranking que más importaciones realizaron fueron: Fanalca (USD 154,5 M), Centelsa (USD 143,9M) e Ingredion (USD 85,8M) (Tabla 3).

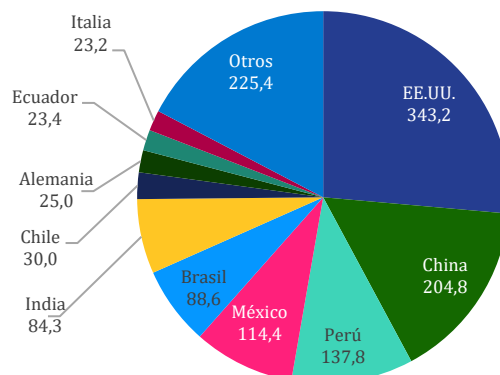
Tabla 3. Importaciones (USD millones) de Las 100+ de la CCC 2017 vs 2016

Nombre	2016	2017	Crec. (USD M)	Var. (%)
FANALCA - FÁBRICA NACIONAL DE AUTOPARTES S.A.	139,0	154,5	15,5	11,1
CENTELSA - CABLES DE ENERGÍA Y DE TELECOMUNICACIONES S.A.	115,6	143,9	28,4	24,5
INGREDION	82,6	87,0	4,4	5,3
COLGATE PALMOLIVE COMPAÑÍA	85,8	85,9	0,1	0,2
POLLOS EL BUCANERO S.A.	62,1	74,7	12,6	20,2
MONDELEZ COLOMBIA S.A.S	60,3	64,0	3,7	6,2
STF GROUP S.A.	56,9	61,5	4,6	8,0
LABORATORIOS BAXTER S.A.	68,2	59,4	-8,7	-12,8
GOODYEAR DE COLOMBIA S.A.	45,9	41,6	-4,3	-9,4
ALUMINIO NACIONAL S.A.	32,7	35,5	2,7	8,3
Otros	525	492	-32,9	-6,3
Total	1.274	1.300	26,0	2,0

Fuente: Registro Mercantil, DANE - Cálculos Cámara de Comercio de Cali

Las importaciones de **Las 100+ 2017** provienen principalmente de EE.UU. (USD 343,2 M), China (USD 204,8 M) y Perú (USD 137,8 M) (Gráfico 8).

Gráfico 8. Importaciones (USD millones) según país de origen de Las 100+ de la CCC 2017



Fuente: Registro Mercantil, DANE - Cálculos Cámara de Comercio de Cali

Las importaciones realizadas por las empresas del ranking corresponden principalmente a materias primas y productos intermedios para la industria (51,7%), seguido de bienes de consumo duradero (17,2%) y no duradero (10,3%) (Tabla 4).

**Tabla 4. Importaciones (USD millones) de
Las 100+ de la CCC 2017 vs 2016**

Categoría	2016	2017	Part. (%)	Var.(%)
Materias primas y productos intermedios para la industria	636,5	672,7	51,7	5,7
Bienes de consumo no duradero	203,8	224,1	17,2	10,0
Bienes de consumo duradero	122,8	134,2	10,3	9,2
Bienes de capital para la industria	131,9	114,0	8,8	-13,5
Materias primas y productos intermedios para la agricultura	67,7	69,8	5,4	3,2
Bienes de capital y material de construcción	39,8	38,9	3,0	-2,3
Bienes de capital	53,9	31,2	2,4	-42,1
Bienes de capital para la agricultura	6,7	7,7	0,6	14,8
Materias primas y productos intermedios	5,8	7,4	0,6	27,0
Total	1.269	1.300	100	2,5

Fuente: Registro Mercantil, DANE - Cálculos Cámara de Comercio de Cali

En síntesis, las empresas que conformaron **Las 100+ 2017** de la Cámara de Comercio de Cali son una clara muestra de la diversidad, dinamismo e internacionalización del tejido empresarial de la región.

En su conjunto, las ventas de estas 100 empresas ascendieron a COP 49,2 billones en 2017, equivalentes al 55,1% del PIB del Valle del Cauca.

Asimismo, 34 empresas de **Las 100+ 2017** realizaron exportaciones y 64 importaciones durante 2017. Las exportaciones de estas compañías llegaron a USD 829,4 millones, que representaron el 46,0% del total departamental.

La Cámara de Comercio de Cali celebra el liderazgo, consolidación y dinamismo de estas 100 empresas de la región, las cuales contribuyen de manera significativa al desarrollo regional y a la creación de más y mejores oportunidades para todos. Si las empresas crecen, la región crece.

Anexo 1. Las 100+ de la Cámara de Comercio de Cali 2017* (COP millones)

Posición 2016	Posición 2017	Razón social	Activos 2017	Ingresos 2016	Ingresos 2017	Var (%) ingresos	Utilidad Operacional	Utilidad Neta
1	1	BANCO DE OCCIDENTE	34.354.400	3.975.175	6.481.160	63,0	391.021	329.120
2	2	COOMEVA E.P.S.	1.398.340	3.446.390	3.203.065	-7,1	28.959	-19.461
3	3	ALIMENTOS CÁRNICOS S.A.S.	1.984.270	1.628.746	1.656.950	1,7	110.019	67.357
4	4	EPSA - EMPRESA DE ENERGÍA DEL PACÍFICO S.A. E.S.P	4.914.140	1.563.194	1.583.320	1,3	455.383	209.791
5	5	ALMACENES LA 14 S.A.	1.945.260	1.646.033	1.499.310	-8,9	61.689	16.199
6	6	TECNOQUÍMICAS S.A.	1.701.060	1.466.972	1.455.920	-0,8	187.522	152.047
7	7	COLGATE PALMOLIVE COMPAÑÍA	504.865	1.287.224	1.347.260	4,7	200.769	90.054
12	8	CERVECERÍA DEL VALLE S.A.	1.174.560	980.327	1.035.220	5,6	588.971	496.721
13	9	SERVICIO OCCIDENTAL DE SALUD S.O.S. E.P.S.	170.621	934.418	1.017.760	8,9	-95.817	-95.128
14	10	CARTÓN DE COLOMBIA S.A.	2.373.320	924.220	1.014.290	9,7	17.357	62.224
8	11	GASES DE OCCIDENTE S.A. E.S.P.	1.026.160	1.131.455	1.007.180	-11,0	125.340	71.144
9	12	JOHNSON & JOHNSON DE COLOMBIA S.A.	965.838	1.074.697	972.676	-9,5	34.526	9.541
10	13	INGENIO DEL CAUCA S.A.S.	2.059.460	1.033.872	960.776	-7,1	136.310	95.040
11	14	RIOPAILA CASTILLA S.A.	1.364.010	1.002.524	850.528	-15,2	-59.350	-40.532
15	15	LAFRANCOL - LABORATORIO FRANCO COLOMBIANO S.A.S.	570.669	728.342	819.557	12,5	54.789	47.145
17	16	FANALCA - FÁBRICA NACIONAL DE AUTOPARTES S.A.	793.922	718.134	791.719	10,2	42.542	10.604
16	17	INGREDION COLOMBIA S.A.	470.422	718.152	736.662	2,6	90.347	52.552
21	18	COOMEVA MEDICINA PREPAGADA S.A.	265.198	624.516	729.881	16,9	43.300	32.439
19	19	POLLOS EL BUCANERO S.A.	470.987	667.848	728.968	9,2	7.565	-8.357
24	20	BANCO COOMEVA S.A.	3.707.790	559.501	723.474	29,3	87.857	51.281
20	21	CARVAJAL PULPA Y PAPEL S.A.	789.314	650.454	688.420	5,8	70.441	33.438
18	22	CENTELSA - CABLES DE ENERGIA Y DE TELECOMUNICACIONES S.A.	606.321	695.995	670.258	-3,7	6.710	-9.494
22	23	STF GROUP S.A.	445.713	616.372	609.377	-1,1	28.387	2.785
25	24	LABORATORIOS BAXTER S.A.	805.580	553.430	535.045	-3,3	75.485	51.810
26	25	MAYAGÜEZ S.A.	1.349.990	534.383	485.662	-9,1	15.657	52.701
28	26	COEXITO S.A.S.	223.893	454.488	467.310	2,8	30.328	16.467
33	27	C.I. DE AZUCARES Y MIELES S.A.	236.421	360.129	466.395	29,5	7.976	1.612
27	28	EFICACIA S.A.	75.800	461.262	464.373	0,7	9.728	2.719
35	29	CENTRO MÉDICO IMBANACO DE CALI S.A.	838.845	345.042	438.010	26,9	51.897	1.265
31	30	MAC-JOHNSON CONTROLS COLOMBIA S.A.S.	517.933	382.491	429.187	12,2	43.878	20.329
23	31	CONALVIAS CONSTRUCCIONES S.A.S.	1.364.240	573.959	420.068	-26,8	-26.241	-170.002
32	32	BANCO W S.A.	1.432.730	376.995	418.784	11,1	45.978	35.201
61	33	C.I. TOP S.A.	23.890	199.046	379.631	90,7	2.716	1.174
38	34	CARVAJAL EMPAQUES S.A.	851.886	289.648	377.499	30,3	75.124	47.323
36	35	SIDOC - SIDERURGICA DEL OCCIDENTE S.A.S.	312.047	344.403	375.694	9,1	26.222	4.159
34	36	MONDELEZ COLOMBIA S.A.S.	218.920	348.059	364.974	4,9	-20.550	-7.493
41	37	SEGURIDAD ATLAS LTDA.	86.770	278.358	322.147	15,7	15.672	7.339
29	38	C.I.YUMBO S.A.	151.828	394.591	319.996	-18,9	8.550	-3.66
39	39	COMBUSTIBLES DE COLOMBIA S.A.	114.060	288.566	318.495	10,4	9.960	5.422
40	40	SUPERTIENDAS CAÑAVERAL S.A.	98.105	283.941	312.362	10,0	4.461	431
42	41	RTS S.A.S.	217.392	278.279	301.818	8,5	-12.218	-10.655
30	42	ACCION S.A.S.	111.126	387.466	301.632	-22,2	3.680	-5.995
46	43	SINERGIA GLOBAL EN SALUD S.A.S.	186.667	264.643	289.159	9,3	2.557	522
44	44	CARTONES AMÉRICA S.A.	428.411	275.147	284.508	3,4	38.493	15.879
37	45	JARAMILLO MORA S.A.	406.040	292.942	280.544	-4,2	40.875	24.614
48	46	HOTELES ESTELAR S.A.	612.657	249.836	269.820	8,0	27.907	17.592
43	47	DUMIAN MEDICAL S.A.S.	349.092	275.423	257.103	-6,7	42.812	29.067
50	48	ALUMINIO NACIONAL S.A.	220.544	236.963	255.772	7,9	10.059	1.678
56	49	CERVALLE - CERDOS DEL VALLE S.A.	91.130	214.382	253.980	18,5	8.671	1.249
49	50	MOTOVALLE - MOTORES DEL VALLE S.A.S.	112.121	247.902	249.158	0,5	8.827	712

Fuente: Registro Mercantil –Elaboración Cámara de Comercio de Cali
*Cifras preliminares a 30 de abril

Anexo 1. Las 100+ de la Cámara de Comercio de Cali 2017* (COP millones)

Posición 2016	Posición 2017	Razón social	Activos 2017	Ingresos 2016	Ingresos 2017	Var (%) ingresos	Utilidad Operacional	Utilidad Neta
53	51	MERCAMÍO S.A.	53.196	232.637	245.367	5,5	5.139	3.603
47	52	INGENIO PICHICHÍ S.A.	357.552	262.439	242.982	-7,4	3.454	9.069
45	53	GOODYEAR DE COLOMBIA S.A.	325.201	286.092	241.529	-15,6	-3.258	-10.688
55	54	FORTOX S.A.	67.796	220.029	240.047	9,1	9.448	5.588
51	55	CARVAJAL TECNOLOGÍA Y SERVICIOS S.A.S.	229.867	235.816	221.476	-6,1	912	2.811
60	56	VATIA S.A. E.S.P.	153.855	200.869	216.764	7,9	14.415	1.174
52	57	S&A SERVICIOS Y ASESORÍAS S.A.S	31.278	232.730	215.688	-7,3	5.927	2.837
58	58	SANTA ANITA NÁPOLES S.A.	142.827	204.294	213.552	4,5	10.568	3.841
Nueva	59	C.I. SEGURIDAD & GESTIÓN S.A.S.	12.740	123.519	212.792	72,3	3.518	1.391
54	60	GIROS & FINANZAS COMPAÑÍA DE FINANCIAMIENTO S.A.	672.374	222.985	209.658	-6,0	13.406	9.329
57	61	RECKITT BENCKISER COLOMBIA S.A.	100.899	213.456	209.618	-1,8	33.396	16.516
Nueva	62	DROSERVICIO LTDA.	168.548	216.849	206.726	-4,7	22.312	13.609
77	63	CLÍNICA DE OCCIDENTE S.A.	207.778	165.559	205.280	24,0	38.974	23.682
Nueva	64	CARVAJAL PROPIEDADES E INVERSIONES S.A.	574.329	103.995	203.896	96,1	117.939	71.690
65	65	JGB S.A.	113.542	189.294	203.868	7,7	9.839	6.139
63	66	COMESTIBLES ALDOR S.A.S.	178.102	191.789	201.567	5,1	35.392	3.031
59	67	COMERCIALIZADORA FLORALIA S.A.	42.495	203.391	200.563	-1,4	5.450	3.000
66	68	EXTRAS S.A.	27.313	188.239	198.589	5,5	1.593	305
67	69	ELECTROJAPONESA S.A.	126.375	186.903	197.779	5,8	8.067	1.859
73	70	REDCOLSA - RED COLOMBIANA DE SERVICIOS S.A.	53.482	172.412	186.416	8,1	13.420	6.232
64	71	CARVAJAL EDUCACIÓN S.A.S.	342.246	190.429	184.255	-3,2	-29.874	-20.748
69	72	GRUPO DECOR S.A.S.	114.837	178.537	179.223	0,4	103.902	100.360
89	73	PROYECTOS DE INFRAESTRUCTURA S.A.	260.628	147.143	172.852	17,5	127.100	74.792
74	74	PLASTICOS RIMAX S.A.S.	192.784	171.877	171.974	0,1	13.445	4.725
75	75	ALIVAL - ALIMENTOS DEL VALLE S.A.	84.985	167.601	170.614	1,8	3.065	959
76	76	TORRECAFÉ ÁGUILA ROJA & CÍA S.A.	196.014	166.107	169.176	1,8	19.803	22.019
71	77	DISTRIBUIDORA COLOMBINA LTDA.	82.977	175.491	168.533	-4,0	1.322	196
62	78	CEMENTOS SAN MARCOS S.A.S	252.225	197.400	167.666	-15,1	7.784	8.824
Nueva	79	AUTOCORP S.A.S.	65.702	123.602	167.367	35,4	4.281	-668
Nueva	80	CONSULTORÍAS DE INVERSIONES S.A.	3.516.750	133.227	163.907	23,0	139.020	135.177
70	81	ACCIONES Y SERVICIOS S.A.S.	69.324	177.676	161.235	-9,3	5.252	-2.263
100	82	OCUPAR TEMPORALES S.A.	30.236	137.406	159.709	16,2	2.513	1.921
84	83	ABASTECEMOS DE OCCIDENTE S.A.	32.974	154.475	157.486	1,9	2.753	1.221
79	84	SURTIFAMILIAR S.A.	36.151	161.459	155.387	-3,8	568	2.787
Nueva	85	EL GRAN LANGOSTINO S.A.S.	42.326	135.900	153.433	12,9	8.844	8.117
Nueva	86	VISION Y MARKETING S.A.S.	40.353	130.199	153.422	17,8	4.481	1.387
82	87	RECAMIER S.A.	135.609	156.171	152.146	-2,6	16.296	7.001
86	88	NUTRIENTES AVICOLAS S.A.	144.919	153.879	149.169	-3,1	5.767	1.785
Nueva	89	LISTOS S.A.S.	26.132	134.796	148.697	10,3	3.407	1.379
96	90	CARIBE S.A.	36.176	140.415	148.556	5,8	1.173	1.615
Nueva	91	MACROMETALES S.A.S.	17.404	76.955	147.023	91,0	6.428	1.838
98	92	CARVAL - VALLECILLA B. Y VALLECILLA M. Y CÍA S.C.A	214.431	137.887	145.084	5,2	6.730	166
83	93	PROING - PROYECTOS DE INGENIERÍA S.A.	88.733	145.233	144.566	-0,5	11.918	3.678
Nueva	94	INVERSIONES TQ S.A.S.	1.079.520	101.482	144.273	42,2	144.043	144.977
80	95	SUMMAR TEMPORALES S.A.S.	22.710	161.071	143.204	-11,1	3.970	1.858
81	96	EMPAQUES FLEXA S.A.S.	146.903	159.395	143.002	-10,3	12.606	7.006
90	97	DELIMA MARSH S.A.	98.117	147.120	142.195	-3,3	22.514	13.005
99	98	DELTEC S.A.	99.477	137.414	139.381	1,4	12.736	3.754
Nueva	99	TELECENTER PANAMERICANA LTDA.	142.034	127.104	139.261	9,6	7.276	4.647
Nueva	100	ARROCERA LA ESMERALDA S.A.S.	110.557	135.347	138.263	2,2	8.145	982

Fuente: Registro Mercantil –Elaboración Cámara de Comercio de Cali
*Cifras preliminares a 30 de abril