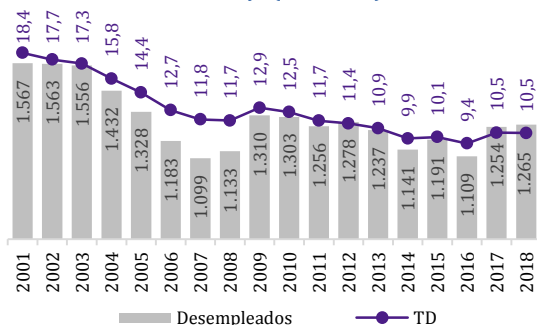


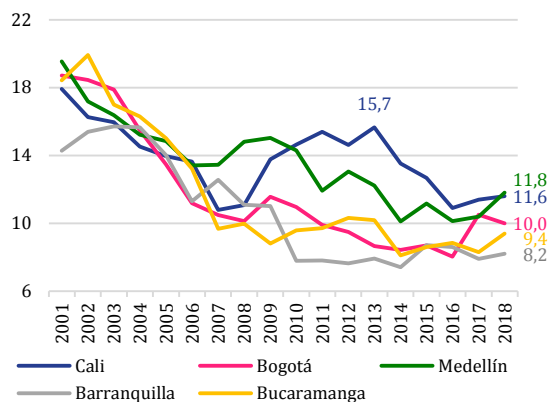
Gráfico 1. Tasa de desempleo (%) y número de desempleados (miles) 13 ciudades y áreas metropolitanas marzo-mayo (2001-2018)



Fuente: DANE - Elaboración Cámara de Comercio de Cali

La tasa de desempleo en las 13 principales ciudades del País fue 10,5% en marzo-mayo de 2018, igual a la registrada en el mismo trimestre un año atrás (Gráfico 1).

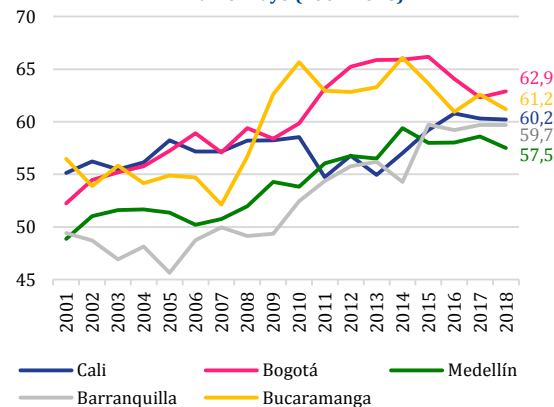
Gráfico 2. Tasa de desempleo (%) principales ciudades marzo-mayo (2001-2018)



Fuente: DANE - Elaboración Cámara de Comercio de Cali

En las principales ciudades, la tasa de desempleo aumentó durante marzo-mayo de 2018 frente al mismo periodo de 2017, excepto en Bogotá (-0,5 pps). En Cali, la tasa de desempleo fue 11,6% en marzo-mayo de 2018, 0,2 pps superior a la registrada un año atrás (Gráfico 2).

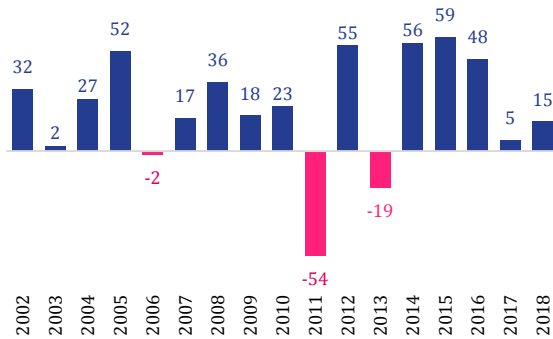
Gráfico 3. Tasa de ocupación (%) principales ciudades marzo-mayo (2001-2018)



Fuente: DANE - Elaboración Cámara de Comercio de Cali

La tasa de ocupación –que mide el grado de aprovechamiento de las capacidades productivas de la población en edad de trabajar– fue 60,2% en Cali durante marzo-mayo de 2018, la tercera más alta entre las principales ciudades (Gráfico 3).

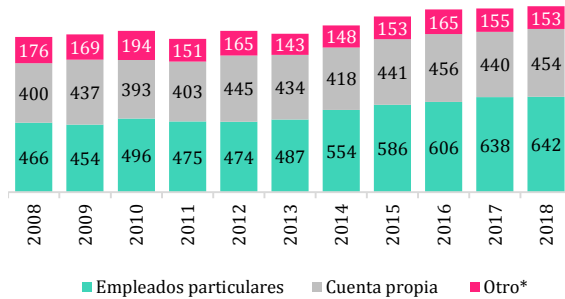
Gráfico 4. Variación anual del número de ocupados en Cali (miles) marzo-mayo 2002-2018



Fuente: DANE - Elaboración Cámara de Comercio de Cali

Cali completó cinco años consecutivos generando puestos de trabajo. Entre marzo-mayo de 2014 y el mismo trimestre de 2018, se registraron 183 mil nuevos empleos en la ciudad, de los cuales, 15 mil fueron creados en el último año (Gráfico 4).

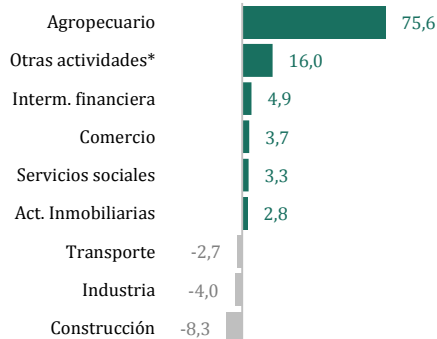
Gráfico 5. Población ocupada en Cali (miles) - posición ocupacional marzo-mayo (2008-2018)



Fuente: DANE - Cálculos Cámara de Comercio de Cali
*Obrero, empleado del gobierno, empleado doméstico, patrón o empleador, trabajador familiar sin remuneración y jornalero o peón

La población asalariada en Cali pasó de 638 mil en el trimestre marzo-mayo de 2017 a 642 mil en igual periodo de 2018, un aumento de 0,6% (4 mil nuevas personas empleadas) (Gráfico 5); crecimiento superior al registrado en Medellín (-0,9%), Barranquilla (-4,8%) y Bucaramanga (-6,9%).

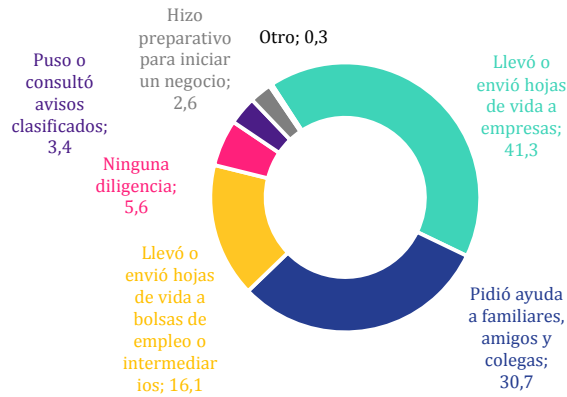
Gráfico 6. Variación anual (%) de la población ocupada en Cali - ramas de actividad marzo-mayo 2018/2017



Fuente: DANE - Cálculos Cámara de Comercio de Cali
*Suministro de electricidad, gas y agua y explotación de minas y canteras

La población ocupada en Cali creció 1,2% en marzo-mayo de 2018 respecto a igual trimestre de 2017. *Agropecuario* (75,6%) y *otras actividades* (16,0%) fueron las ramas de actividad con mayor variación anual en la creación de empleo. En contraste, el número de personas trabajando en actividades de *construcción* (-8,3%), *industria* (-4,0%) y *transporte* (-2,7%) disminuyó en igual periodo (Gráfico 6).

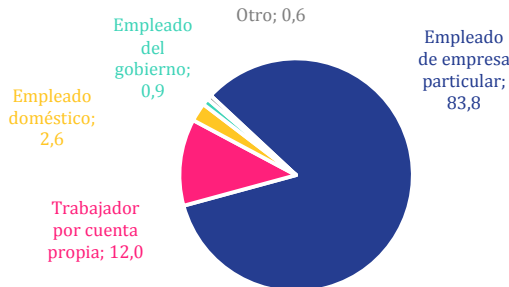
Gráfico 7. Canales de búsqueda de la población desempleada* en Cali (%) - enero-marzo 2018



Los canales de búsqueda de trabajo utilizados durante enero-marzo de 2018 en Cali fueron principalmente el envío de hojas de vida a las empresas (41,3%) y la solicitud de ayuda a familiares, amigos y colegas (30,7%) (Gráfico 7).

Fuente: Microdatos, DANE – Cálculos Cámara de Comercio de Cali
*A partir de la pregunta ¿Qué hizo principalmente para conseguir un trabajo o instalar un negocio en las últimas 4 semanas?

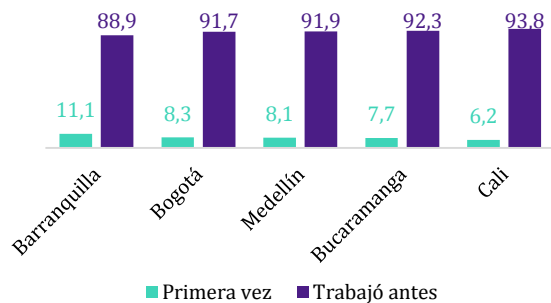
Gráfico 8. Tipo de ocupación en la que ha buscado trabajo (%) - Cali enero-marzo 2018



Entre las personas que se encontraban buscando un empleo en Cali durante enero-marzo de 2018, 83,8% intentó ubicarse como empleado de una empresa privada y 12,0% como trabajador por cuenta propia (Gráfico 8).

Fuente: Microdatos, DANE – Cálculos Cámara de Comercio de Cali

Gráfico 9. Tipo de búsqueda de empleo (%) – principales ciudades enero-marzo 2018



En Cali, 6,2% de los desempleados en el primer trimestre de 2018 buscaron un trabajo por primera vez; este porcentaje fue mayor en las otras principales ciudades: Barranquilla (11,1%), Bogotá (8,3%), Medellín (8,1%) y Bucaramanga (7,7%) (Gráfico 9).

Fuente: Microdatos, DANE – Cálculos Cámara de Comercio de Cali