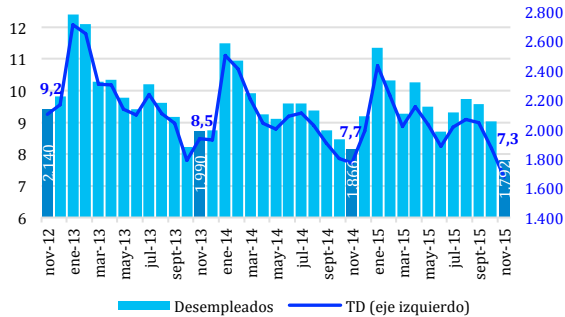




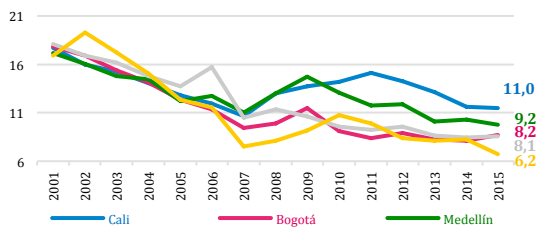
Gráfico 1. Tasa de desempleo (%) Colombia mensual 2012-2015



Fuente: DANE - Elaboración Cámara de Comercio de Cali

La tasa de desempleo en Colombia fue 7,3% en noviembre de 2015, 0,4 pps menor a la registrada el mismo mes de 2014 (7,7%). La población desocupada en Colombia pasó de 1,87 millones en noviembre de 2014 a 1,79 millones en noviembre de 2015(Gráfico 1).

Gráfico 2. Tasa de desempleo (%) principales ciudades septiembre-noviembre 2001-2015

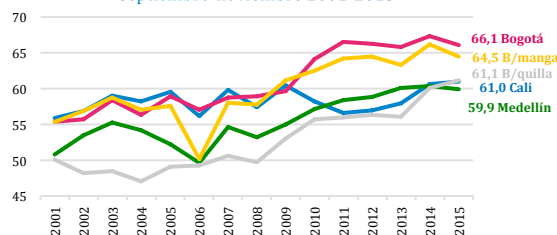


Fuente: DANE - Elaboración Cámara de Comercio de Cali

La tasa de desempleo en Cali para el trimestre septiembre-noviembre de 2015 fue 11,0%, la más baja que se registra en el mismo trimestre desde 2007.

Cali registró una reducción en la tasa de desempleo de 0,1 pps frente al mismo periodo de 2014, mientras que Bogotá (0,6 pps) y Barranquilla (0,1 pps) registraron incrementos.

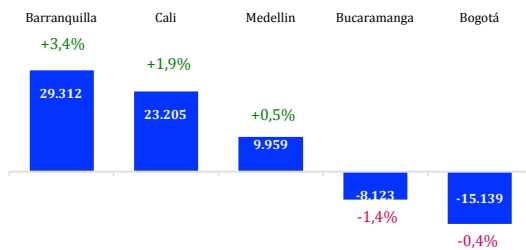
Gráfico 3. Tasa de ocupación (%) principales ciudades septiembre-noviembre 2001-2015



Fuente: DANE - Elaboración Cámara de Comercio de Cali

La tasa de ocupación en Cali durante septiembre-noviembre de 2015 fue 61,0% y aumentó 0,3 pps frente al mismo trimestre de 2014, siendo el segundo crecimiento más alto frente a las principales ciudades del País después de Barranquilla (1,1 pps): Medellín (-0,5 pps), Bucaramanga (-1,7 pps) y Bogotá (-1,3 pps) (Gráfico 3).

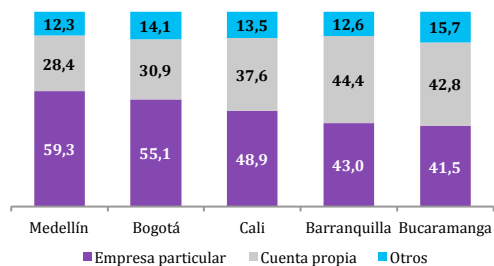
Gráfico 4. Número de nuevos empleos generados y variación (%) septiembre-noviembre 2014/2015



Fuente: DANE - Elaboración Cámara de Comercio de Cali

Cali registró el segundo mayor número de nuevos empleos generados en las principales ciudades del País en septiembre-noviembre de 2015 frente al mismo periodo de 2014 (23.205). En el mismo sentido, entre las principales ciudades del País, Cali registró el segundo mayor crecimiento del número de personas ocupadas (1,9%). En contraste, en Bucaramanga (-1,4%) y Bogotá (-0,4%) se redujo el número de personas ocupadas (Gráfico 4).

Gráfico 5. Número de ocupados (miles) por posición ocupacional septiembre-noviembre 2008/2015

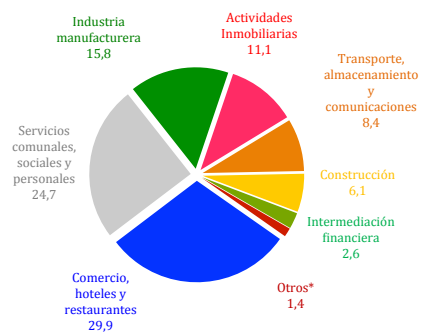


Fuente: DANE - Elaboración Cámara de Comercio de Cali

*Empleado del gobierno, doméstico, empleador, trabajador sin remuneración, jornalero o peón

Los ocupados como empleados particulares en Cali en septiembre-noviembre de 2015 representaron 48,9% de la población ocupada. En Barranquilla (43,0%) y Bucaramanga (41,5%) esta proporción fue menor (Gráfico 5).

Gráfico 6. Distribución de la población ocupada en Cali por rama de actividad (%) septiembre-noviembre 2014/2015



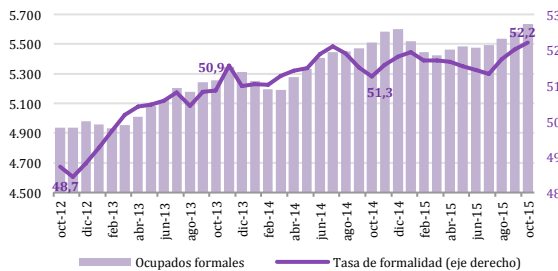
Fuente: DANE - Elaboración Cámara de Comercio de Cali

* Suministro de Electricidad Gas y Agua; Agricultura, pesca, ganadería, caza y silvicultura y Explotación de Minas y Canteras

Comercio y restaurantes es el sector en Cali con mayor participación en la demanda de trabajo (29,9%), seguido por *servicios comunales* (24,7%) durante el trimestre septiembre-noviembre de 2015 (Gráfico 6).

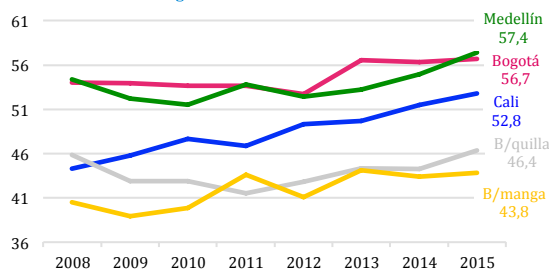
Intermediación financiera (53,0%), *construcción* (14,5%) y *servicios comunales* (14,7%) fueron los sectores con mayor crecimiento en generación de nuevos puestos de trabajo.

Gráfico 7. Número de ocupados formales (miles) y tasa de formalidad (%) en las 13 áreas metropolitanas 2012-2015



El número de ocupados formales en las 13 áreas metropolitanas de Colombia en agosto-octubre de 2015 ascendió a 5,6 millones de personas. La tasa de formalidad representó 52,2% de los ocupados y creció 0,9 pps frente al mismo periodo de 2014 (Gráfico 7).

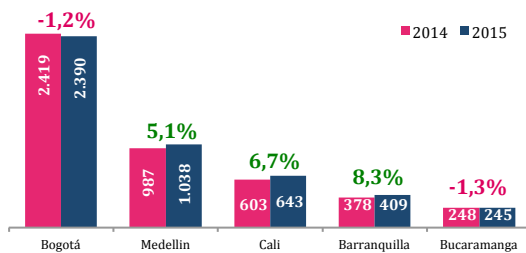
Gráfico 8. Tasa de formalidad* (%) principales ciudades agosto-octubre 2007-2015



Los empleos formales en Cali durante agosto-octubre de 2015 correspondieron a 52,8% del total, por encima de Barranquilla (46,4%) y Bucaramanga (43,8%) (Gráfico 8). Cali incrementó 8,5 pps la tasa de formalidad frente al trimestre agosto-octubre de 2008 y 1,3 pps respecto al mismo trimestre de 2014.

Fuente: Microdatos DANE - Elaboración Cámara de Comercio de Cali
*Corresponde a los ocupados formales sobre el total de ocupados

Gráfico 9. Número de ocupados formales (miles) y variación (%) agosto-octubre 2014/2015



El número de ocupados formales en Cali entre agosto-octubre de 2015 creció 6,7% frente al mismo periodo de 2014, lo cual corresponde a 40.477 nuevas personas con empleo formal. El crecimiento de empleos formales de Cali fue el segundo más alto después de Barranquilla (8,3%) (Gráfico 9).

Fuente: Microdatos DANE - Elaboración Cámara de Comercio de Cali