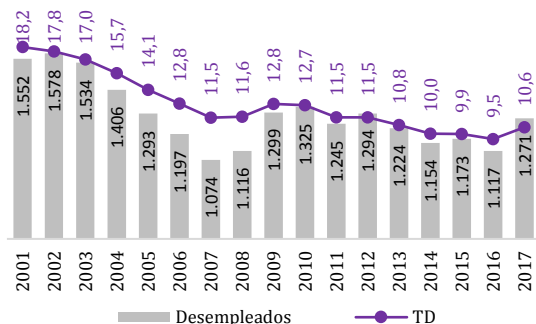


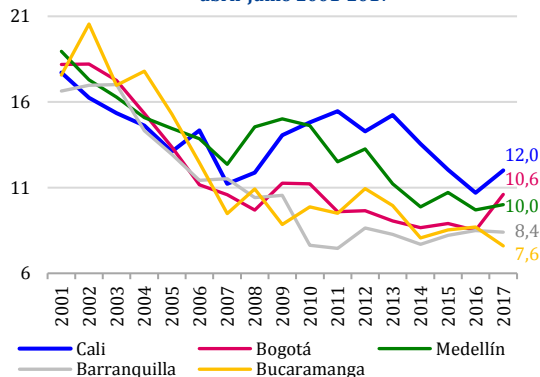
Gráfico 1. Tasa de desempleo (%) y número de desempleados (miles) 13 ciudades y áreas metropolitanas abril-junio 2001-2017



Fuente: DANE - Elaboración Cámara de Comercio de Cali

La tasa de desempleo nacional en abril-junio de 2017 fue 9,0%. En las 13 principales ciudades se registró una tasa de desempleo de 10,6%, 1,1 pps por encima de la registrada en el mismo trimestre de 2016 (Gráfico 1). El número de desempleados en las 13 áreas aumentó 13,8% frente a abril-junio de 2016.

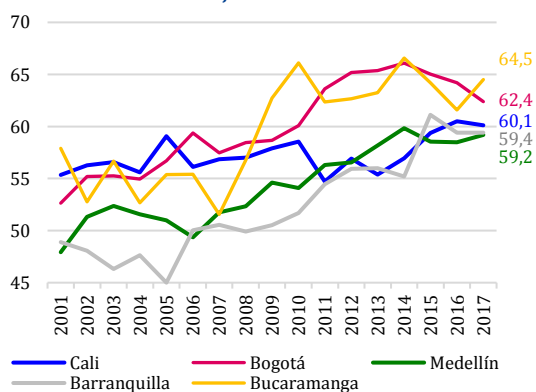
Gráfico 2. Tasa de desempleo (%) principales ciudades abril-junio 2001-2017



Fuente: DANE - Elaboración Cámara de Comercio de Cali

En tres de las principales ciudades la tasa de desempleo aumentó durante el trimestre abril-junio de 2017 frente al mismo periodo del año anterior: Bogotá (2,1 pps), Cali (1,3 pps) y Medellín (0,3 pps). Barranquilla (-0,1 pps) y Bucaramanga (-1,1 pps) registraron disminuciones (Gráfico 2).

Gráfico 3. Tasa de ocupación (%) principales ciudades abril-junio 2001-2017

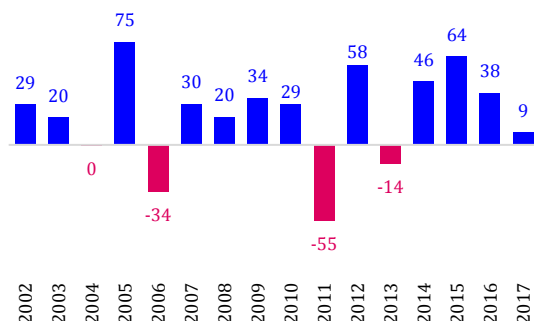


Fuente: DANE - Elaboración Cámara de Comercio de Cali

La tasa de ocupación en Cali -que mide el aprovechamiento de las capacidades productivas de la población en edad de trabajar- fue 60,1% en abril-junio de 2017, mientras que en Bucaramanga y Bogotá fue 64,5% y 62,4%, respectivamente (Gráfico 3).

Jueves 27 de julio de 2017 | Informe #31

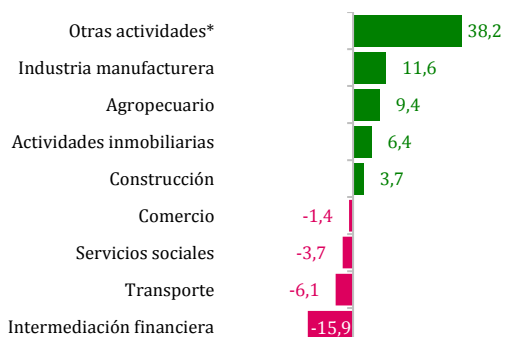
Gráfico 4. Variación anual del número de ocupados en Cali (miles) abril-junio 2002-2017



Fuente: DANE - Elaboración Cámara de Comercio de Cali

En generación de empleo, 9 mil puestos de trabajo se crearon en Cali durante abril-junio de 2017 frente a igual trimestre del año anterior, y 157 mil empleos en los últimos cuatro años (en igual trimestre) (Gráfico 4). El número de personas ocupadas fue 1,2 millones, 9,9% más que en abril-junio de 2014.

Gráfico 5. Crecimiento anual (%) de la población ocupada en Cali - ramas de actividad abril-junio 2017/2016



Fuente: DANE - Cálculos Cámara de Comercio de Cali
*Suministro de electricidad, gas y agua; explotación de minas y canteras

*Otras actividades** (38,2%) y los sectores transables *industria manufacturera* (11,6%) y *agropecuario* (9,4%) fueron las ramas de actividad más dinámicas en creación de empleo en Cali durante abril-junio de 2017 frente a igual periodo de 2016 (Gráfico 5).

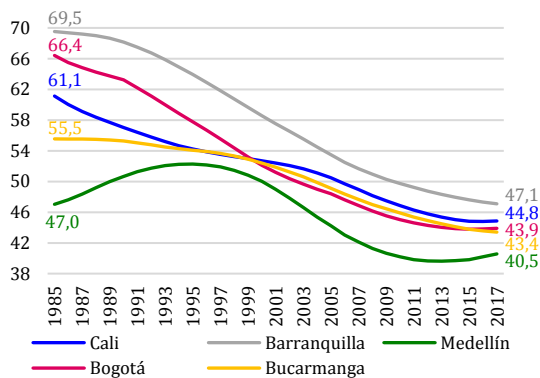
Tabla 1. Población ocupada en Cali (miles) - posición ocupacional abril-junio 2017 Vs. 2016

Posición ocupacional	2016	2017	Var. %	Part. %
Empleado particular	591	628	6,3	51,1
Cuenta propia	459	446	-2,8	36,3
Patrón o empleador	57	54	-4,6	4,4
Empleado doméstico	49	46	-6,0	3,7
Empleado del gobierno	38	31	-18,6	2,5
Otro*	28	26	-8,0	2,1
Ocupados	1.222	1.231	0,7	100,0

Fuente: DANE - Cálculos Cámara de Comercio de Cali
*Trabajador familiar sin remuneración, trabajador sin remuneración en otras empresas y jornalero o peón

La demanda de trabajadores por parte del sector privado en Cali -medido por la población ocupada en empresas particulares- registró la mayor participación en el empleo total de la ciudad en abril-junio de 2017 (51,1%) y aumentó 6,3% anual; esto sugiere que en Cali se está creando empleo de calidad (Tabla 1).

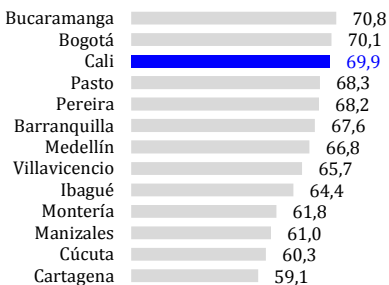
Gráfico 6. Tasa de dependencia poblacional* (%) principales ciudades 1985-2017**



Fuente: Proyecciones DANE - Cálculos Cámara de Comercio de Cali
 *Relación porcentual entre la población considerada como dependiente (menores de 15 años y mayores de 65 años) y la que se define como económicamente productiva o "potencialmente activa" (15 a 64 años)
 **1985-2005 estimaciones de población y 2005-2017 proyecciones de población

La tasa de dependencia poblacional de Cali, según las estimaciones y proyecciones de población del DANE, pasó de 61,1% en 1985 a 44,8% en 2017, esto indica disponibilidad de capital humano productivo para apalancar el desarrollo local (Gráfico 6).

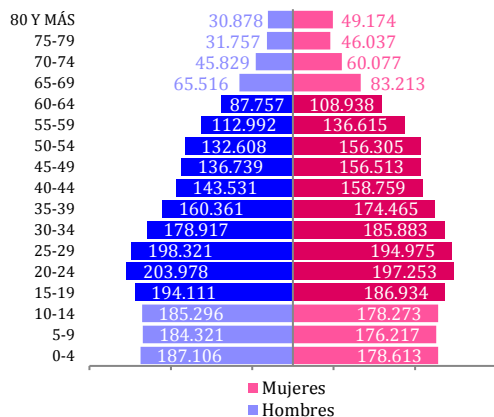
Gráfico 7. Tasa de ocupación población entre 15 y 64 años - 13 ciudades febrero-abril 2017



Fuente: Microdatos DANE - Cálculos Cámara de Comercio de Cali

La tasa de ocupación de la población en Cali entre 15 y 64 años fue 69,9% en febrero-abril de 2017, la tercera más alta entre las 13 principales ciudades (Gráfico 7).

Gráfico 8. Pirámide poblacional del Valle del Cauca 2017



Fuente: Proyecciones DANE - Cálculos Cámara de Comercio de Cali

En el Valle del Cauca, 68,1% de la población tiene entre 15 y 64 años, que corresponde a la población económicamente productiva del Departamento en 2017 (Gráfico 8).