



Cámara de
Comercio de Cali

Desempeño económico regional y retos 2018-2022

Esteban Piedrahíta

 *@estebanpie*

Agenda

- Panorama económico regional
- Encuesta Ritmo Empresarial 2018-I
- Índice Sintético de Calidad de Vida
- Retos 2018–2022



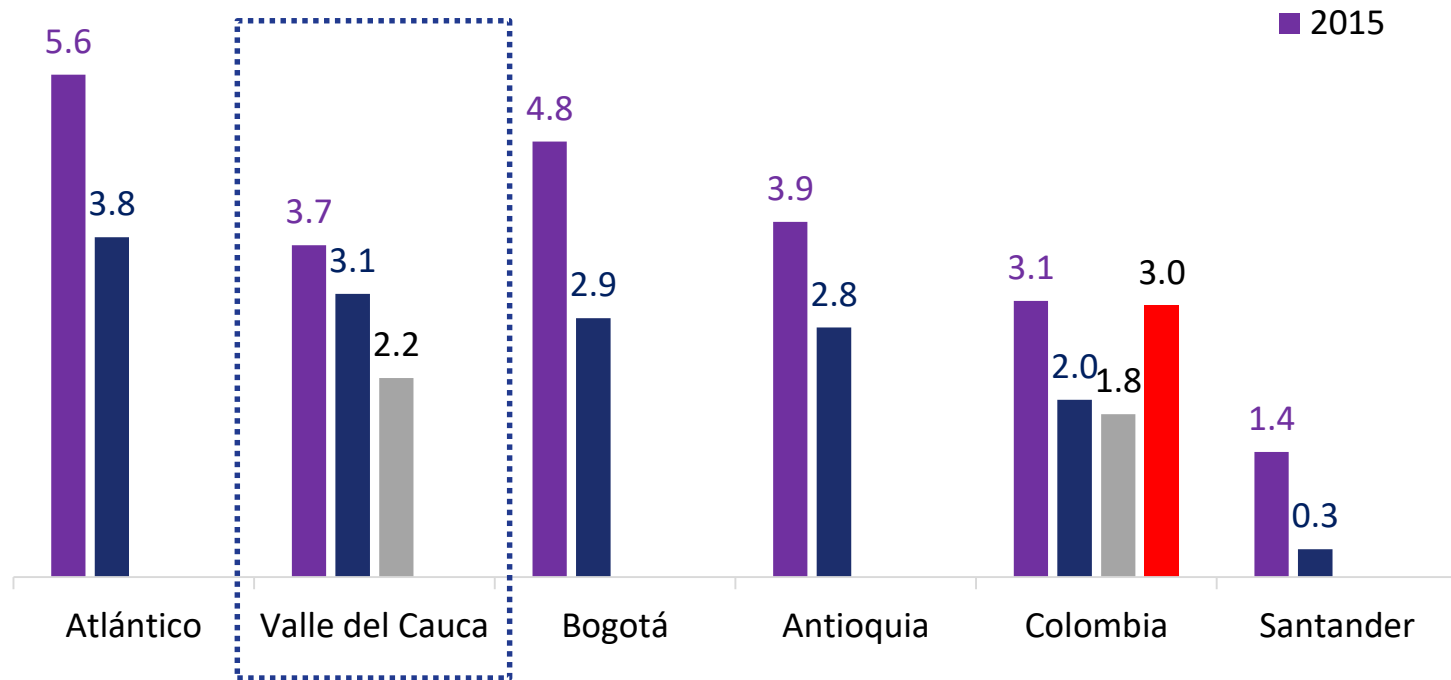
Panorama económico regional



Cámara de
Comercio de
Cali

El DANE ajustó al alza la tasa de crecimiento del PIB del Valle del Cauca en 2016: de 2,7% a 3,1%.

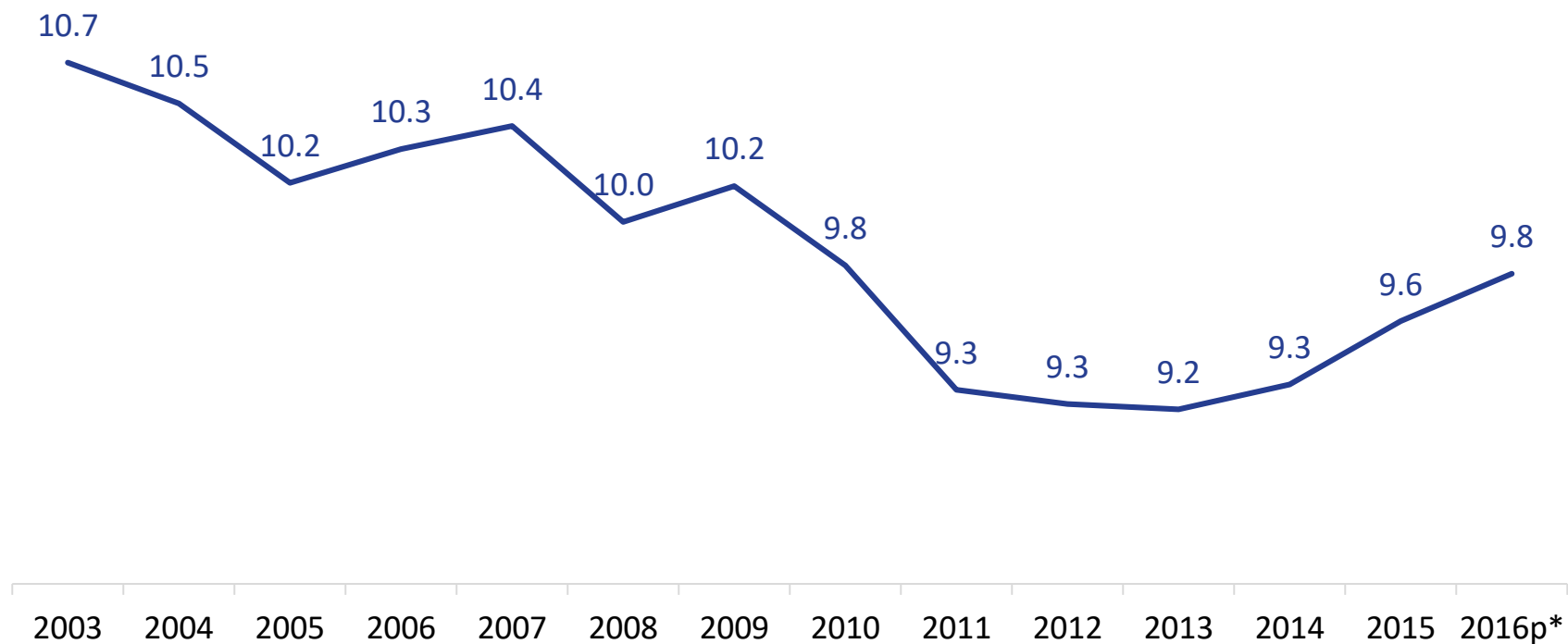
Crecimiento (%) del PIB 2015 - 2018



Fuente: DANE – Elaboración Cámara de Comercio de Cali
* Para 2017: DANE para Colombia, IMAE para Valle del Cauca
IMAE: Pontificia Universidad Javeriana de Cali y Banco de la República

Desde 2014, el Valle del Cauca viene recuperando su participación en el PIB nacional

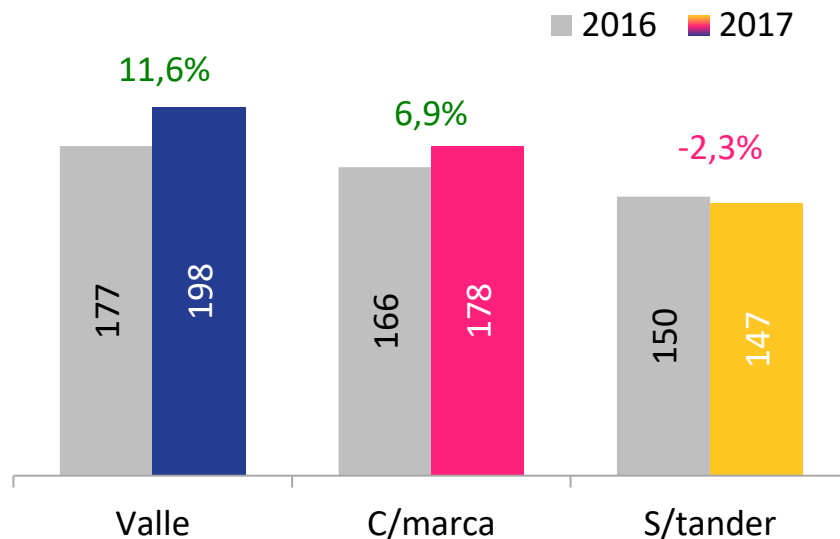
Participación (%) del Valle del Cauca en el PIB a precios corrientes 2003-2016p*



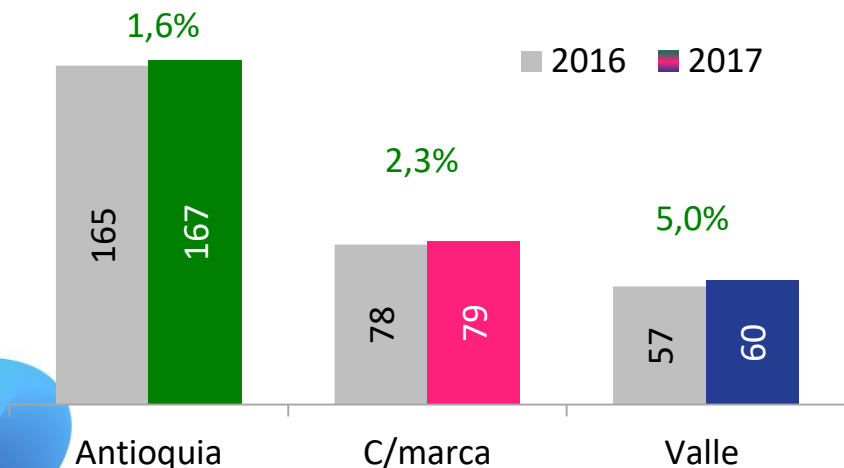
Fuente: DANE – Elaboración Cámara de Comercio de Cali
*Provisional

La producción de *proteína blanca* en el Valle del Cauca aumentó en 2017: cerdo (5,0%), pollo (9,9%) y huevo (11,6%) a.a.

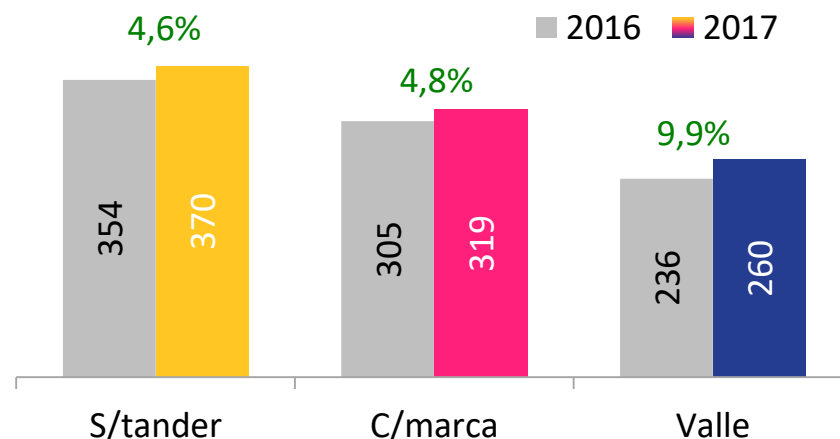
Producción de huevo (miles de toneladas) 2016-2017



Producción de cerdo (miles de toneladas) 2016-2017



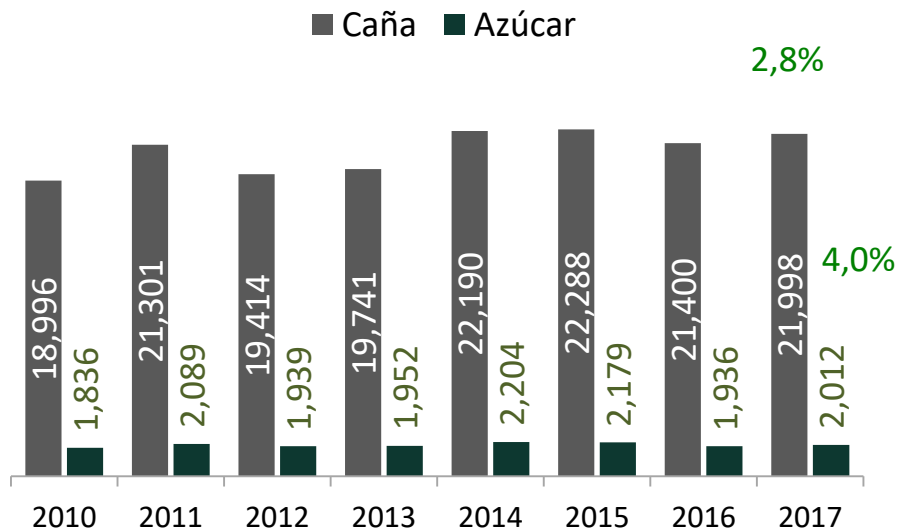
Producción de pollo (miles de toneladas) 2016-2017



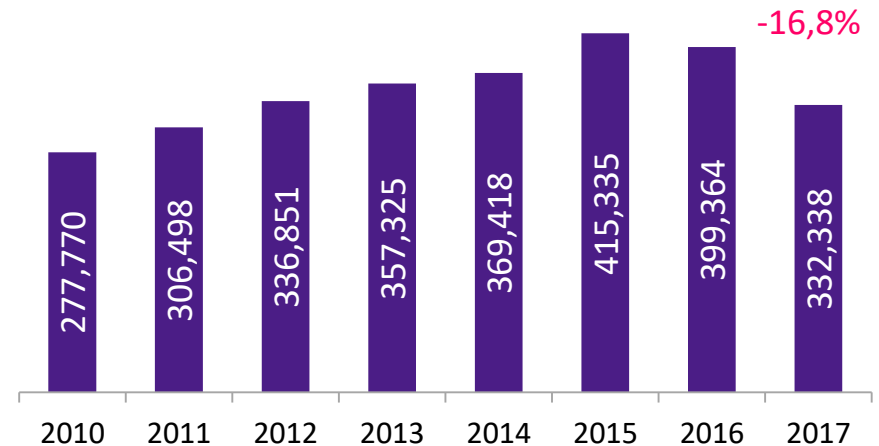
Fuente: Asoporicultores/Fenavi – Cálculos Cámara de Comercio de Cali

Durante enero-noviembre de 2017, la producción de azúcar y caña aumentó 4,0% y 2,8% a.a., respectivamente

**Producción de caña molida y azúcar
(miles de toneladas)
enero-noviembre (2010-2017)**



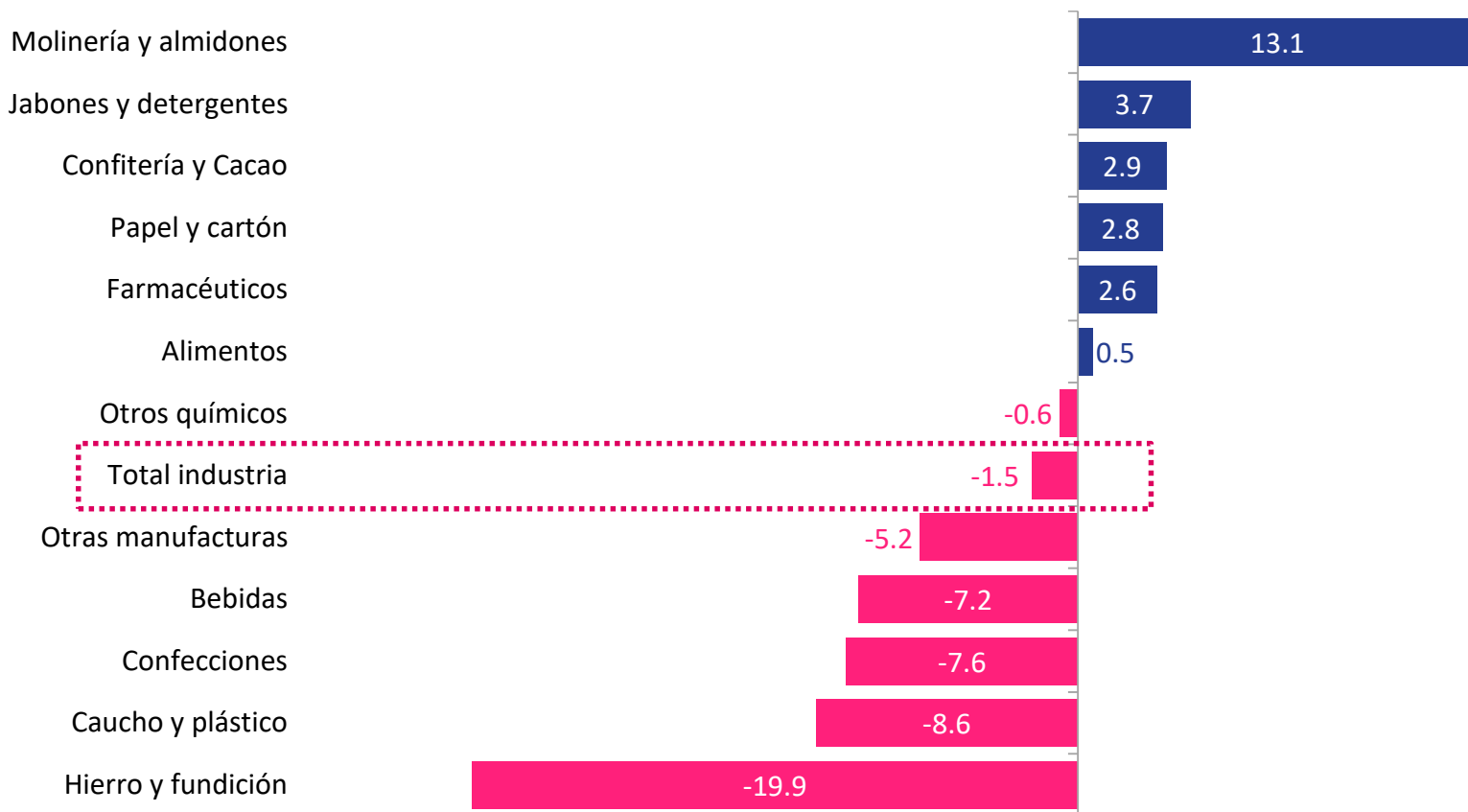
**Producción de alcohol (miles de litros)
enero-noviembre (2010-2017)**



Fuente: Asocaña – Elaboración Cámara de Comercio de Cali

Los sectores industriales con mayor crecimiento en Cali durante enero-septiembre de 2017 fueron: molinería (13,1%), jabones (3,7%) y confitería y cacao (2,9%)

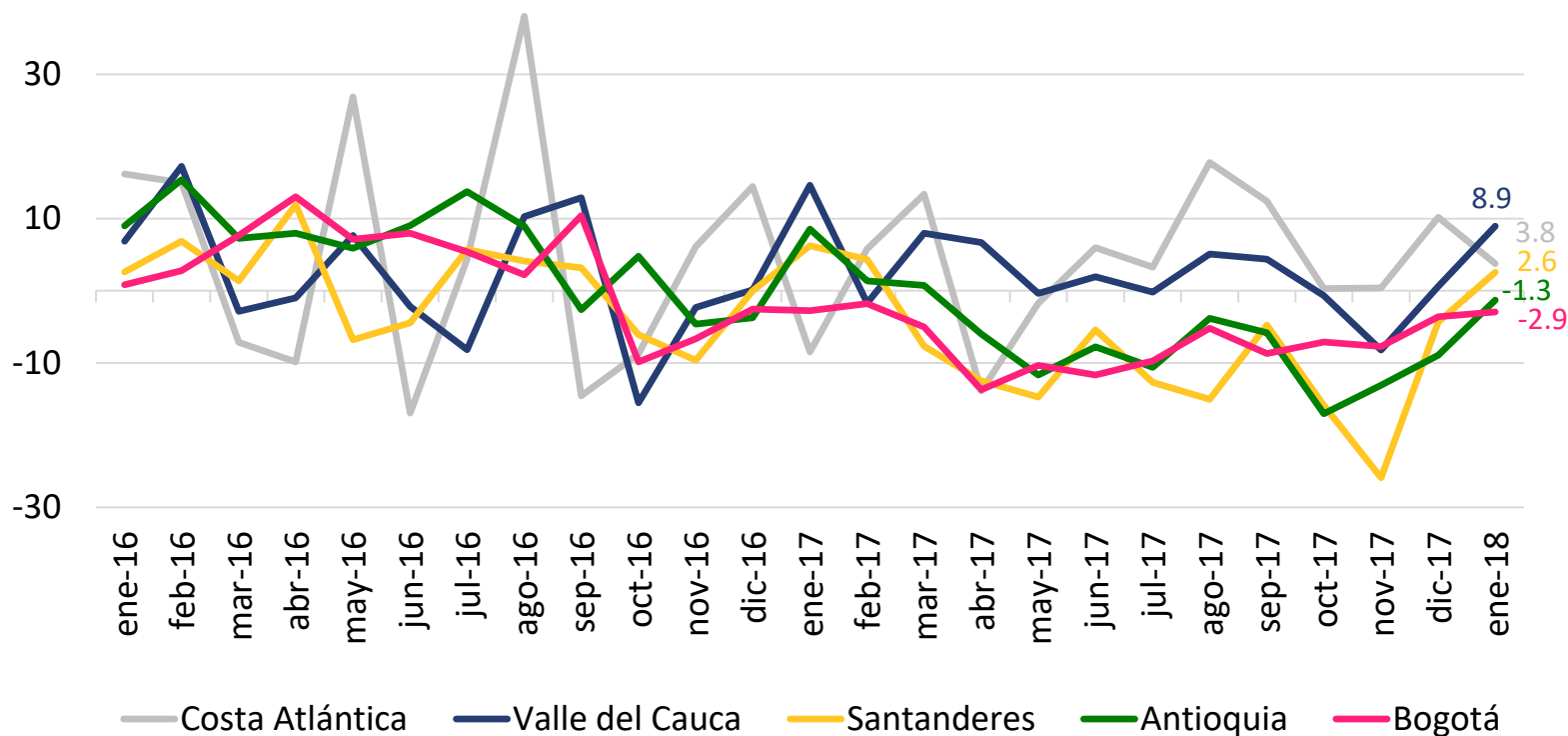
Variación a.a. (%) producción industrial Cali* enero-septiembre (2017 Vs. 2016)



Fuente: DANE – Elaboración Cámara de Comercio de Cali
*Cali, Yumbo, Jamundí y Palmira

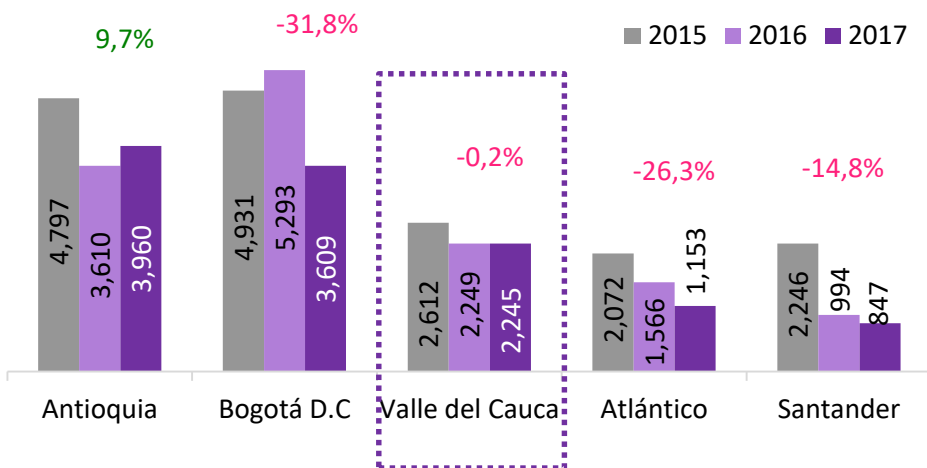
El Valle del Cauca (8,9%) registró el nivel de confianza industrial más alta entre las principales regiones del País en enero de 2018

Índice de Confianza Industrial (ICI–balance %) principales regiones enero 2016–enero 2018



Fuente: Fedesarrollo – Elaboración Cámara de Comercio de Cali

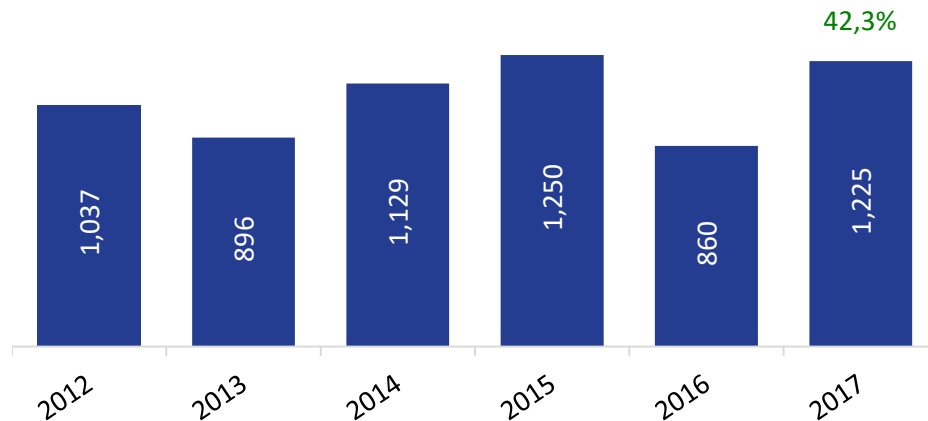
Área total aprobada para construcción (miles de m2) por departamento 2015-2017



El área total aprobada para construcción en el Valle del Cauca en 2017 disminuyó 0,2% a.a.

El área total aprobada para construcción en Cali 2017 aumentó 42,3% a.a en 2017

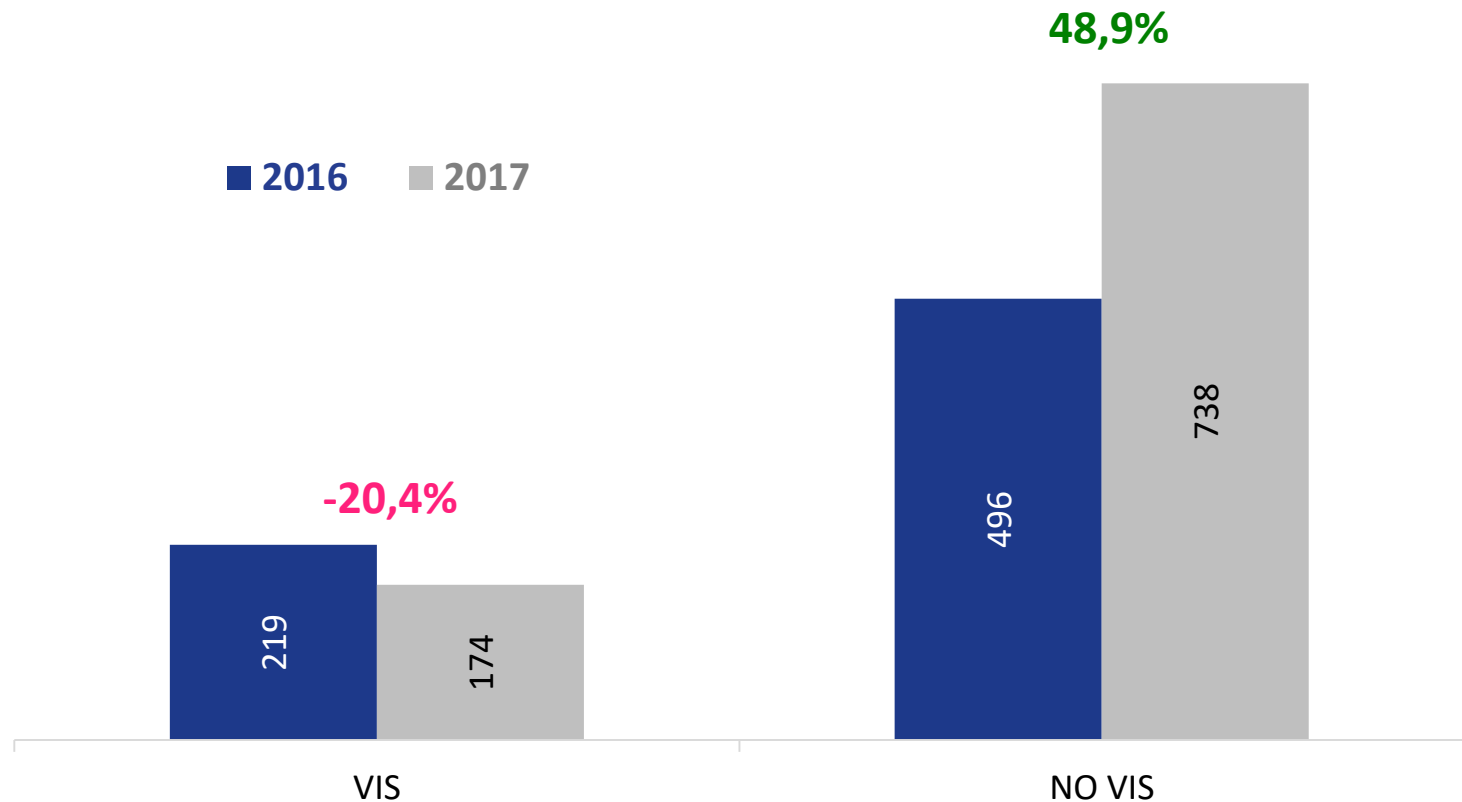
Área total aprobada para construcción (miles de m2) en Cali* 2010-2017



Fuente: DANE – Elaboración Cámara de Comercio de Cali

El área aprobada para construcción de vivienda VIS en Cali durante 2017 disminuyó 20,4% a.a. mientras que el área para NO VIS aumentó 48,9% a.a.

Área aprobada para construcción (miles de m2) por tipo de vivienda en Cali 2016-2017



Fuente: DANE – Elaboración Cámara de Comercio de Cali

En el Área de Conurbación de Cali (ACC) se vendieron 19.629 viviendas en 2017, 1,7% más que en 2016; 61,9% se vendieron en los municipios vecinos a Cali

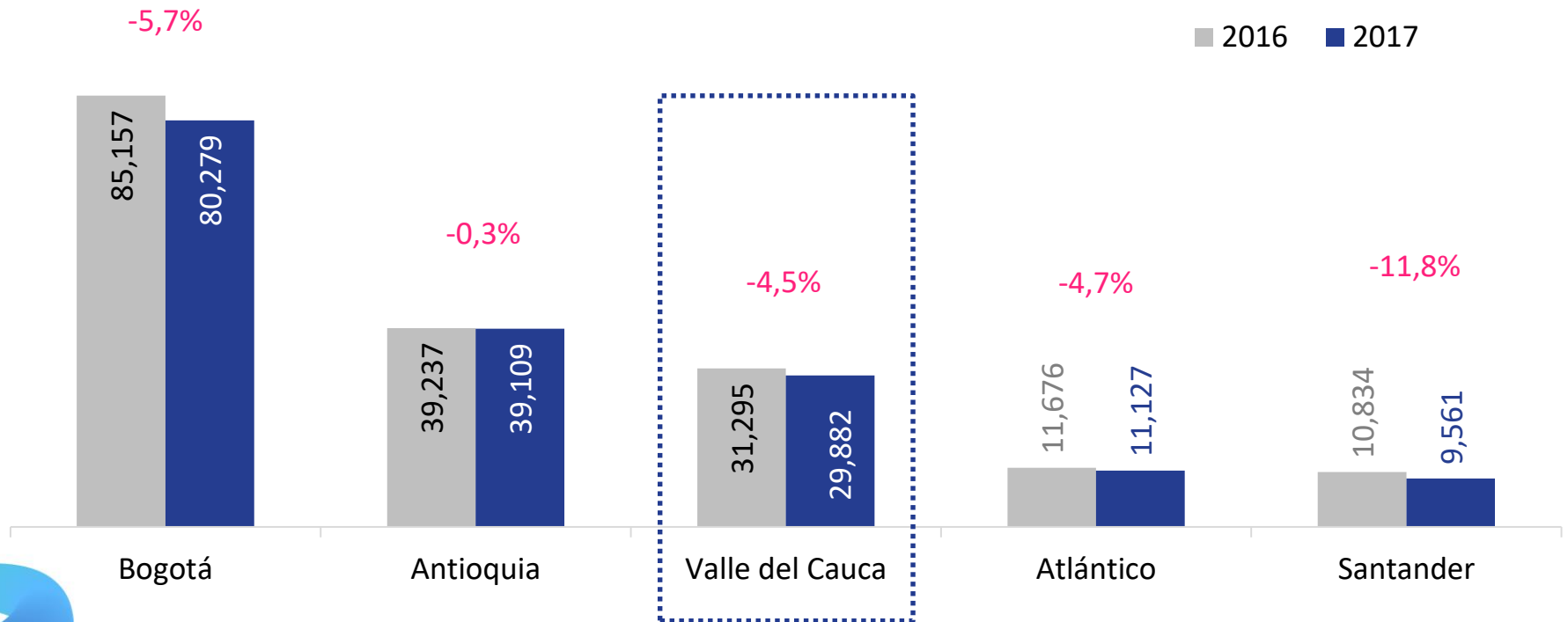
**Unidades de vivienda nueva vendidas
Área de Conurbación de Cali (ACC)
2015-2017**

Municipio	2015	2016	2017
Cali	7.271	6.983	7.479
Jamundí	6.337	7.232	5.595
Candelaria	432	1.480	2.955
Palmira	3.705	2.423	1.972
Yumbo	699	954	1.416
Puerto Tejada	440	231	212
Total ACC	18.884	19.303	19.629

Fuente: Coordinada Urbana – Elaboración Cámara de Comercio de Cali

La venta de vehículos nuevos en el Valle del Cauca durante 2017 disminuyó 4,5% a.a.

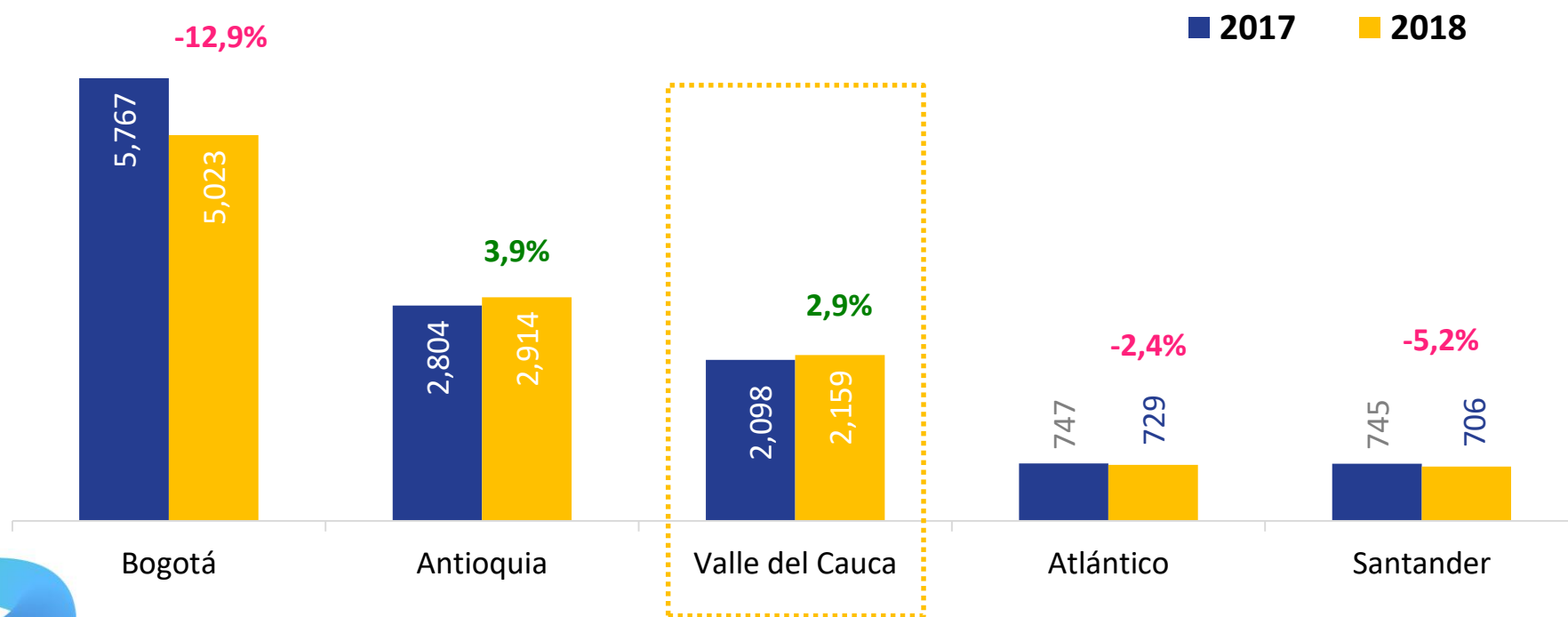
Matrículas de vehículos nuevos 2016-2017



Fuente: ANDEMOS – Elaboración Cámara de Comercio de Cali

El comienzo de 2018 luce mejor para el comercio de vehículos en el Valle del Cauca: durante el primer mes de 2018 las ventas crecieron 2,9% a.a.

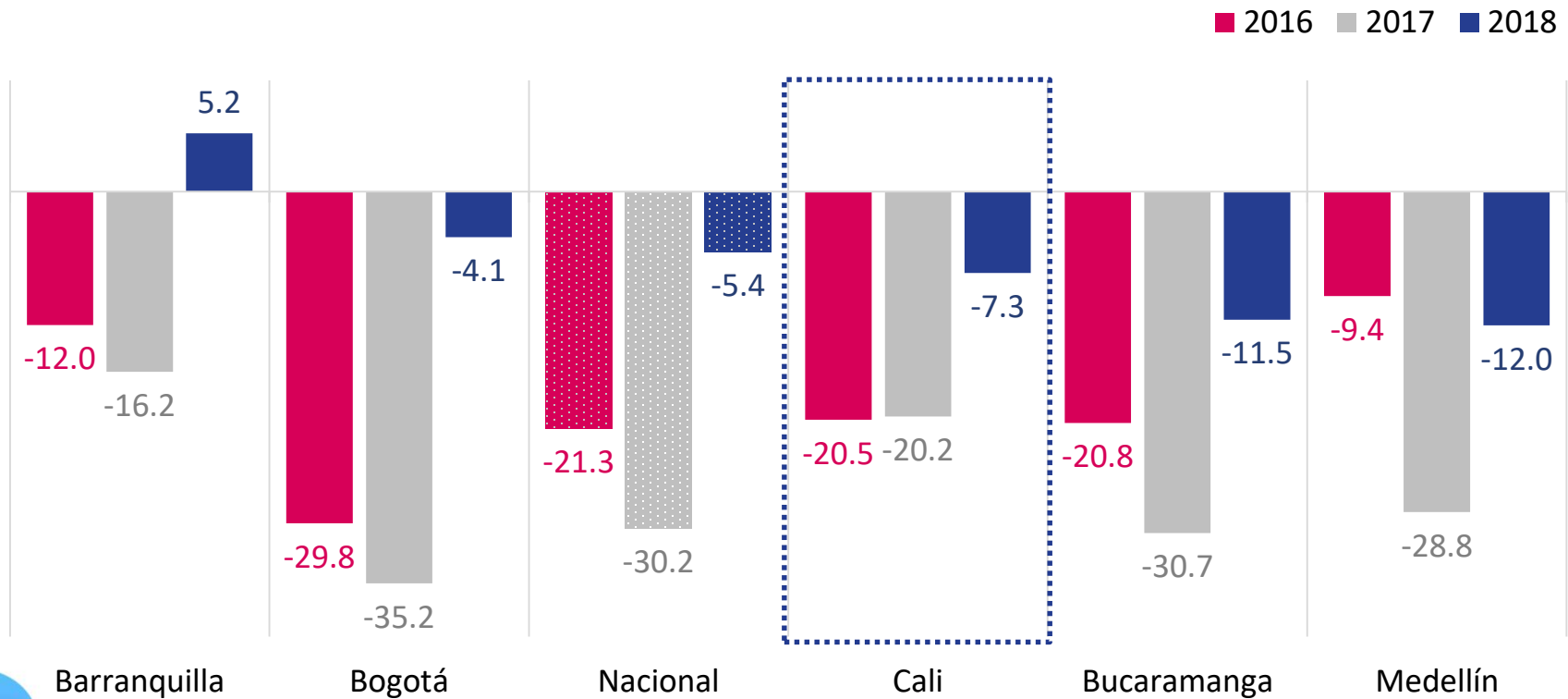
Matrículas de vehículos nuevos enero 2017-2018



Fuente: ANDEMOS – Elaboración Cámara de Comercio de Cali

El Índice de Confianza del Consumidor en 4 de las 5 principales ciudades se mantiene en registro negativo, pero muestra señales de recuperación

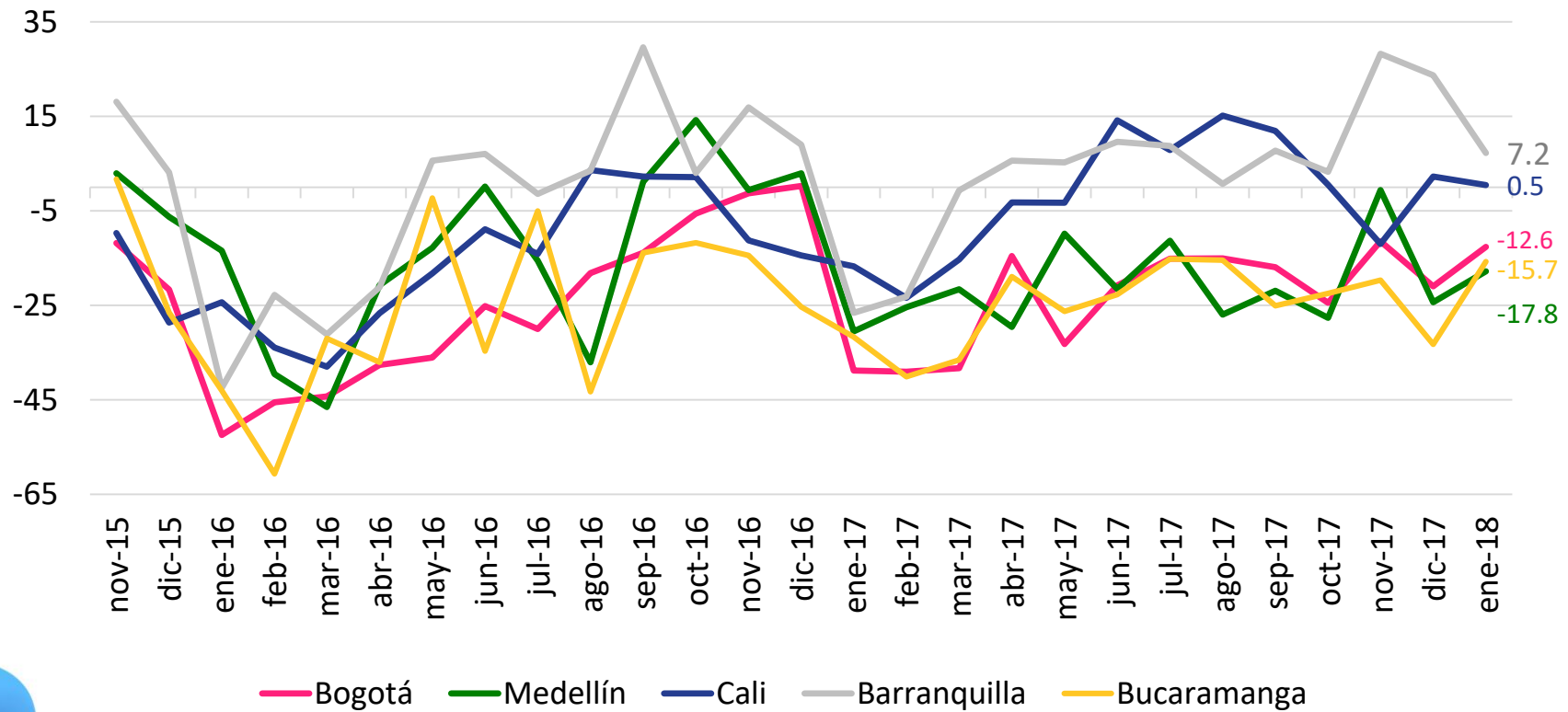
Índice de Confianza del Consumidor (ICC–balance) enero (2016-2018)



Fuente: Fedesarrollo – Cálculos Cámara de Comercio de Cali

Entre las principales ciudades, Barranquilla y Cali son las únicas en registrar un balance positivo en la disposición a comprar electrodomésticos y muebles en enero de 2018

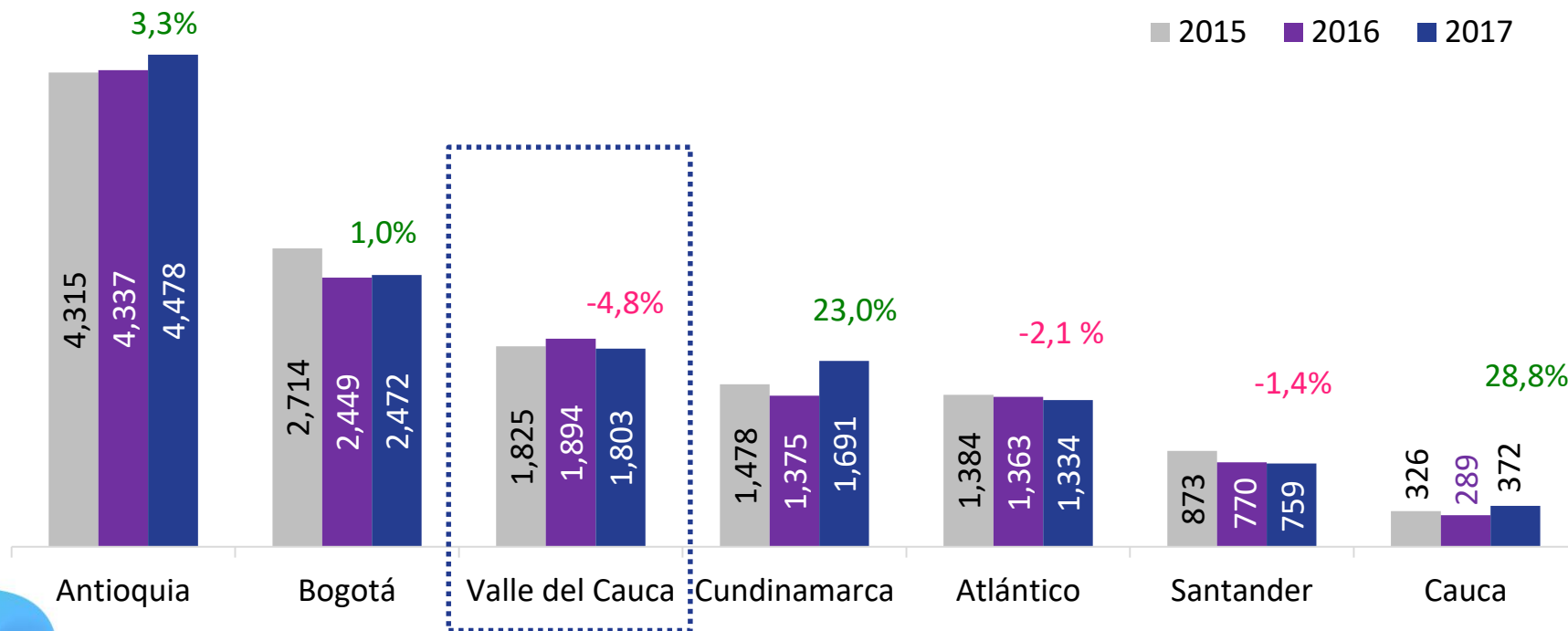
Disposición a comprar electrodomésticos y muebles (Balance %) enero 2016-enero 2018



Fuente: Fedesarrollo – Cálculos Cámara de Comercio de Cali

El valor de las exportaciones del Valle del Cauca disminuyó 4,8% en 2017 a.a.

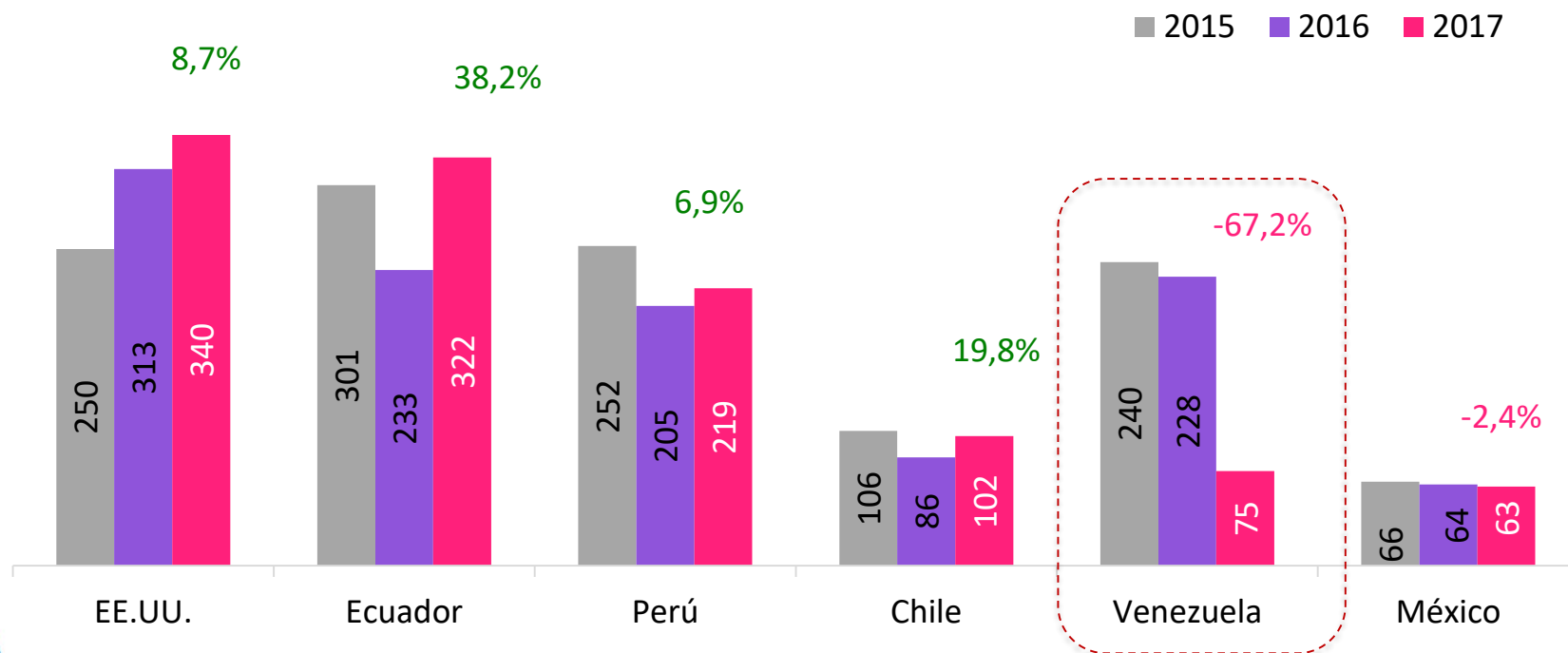
Exportaciones totales (USD millones) principales departamentos 2015–2017



Fuente: DANE – Cálculos Cámara de Comercio de Cali

Las exportaciones del Valle del Cauca en 2017 crecieron a Ecuador, Chile, EE.UU. y Perú; cuatro de los seis principales destinos comerciales del Departamento en 2017

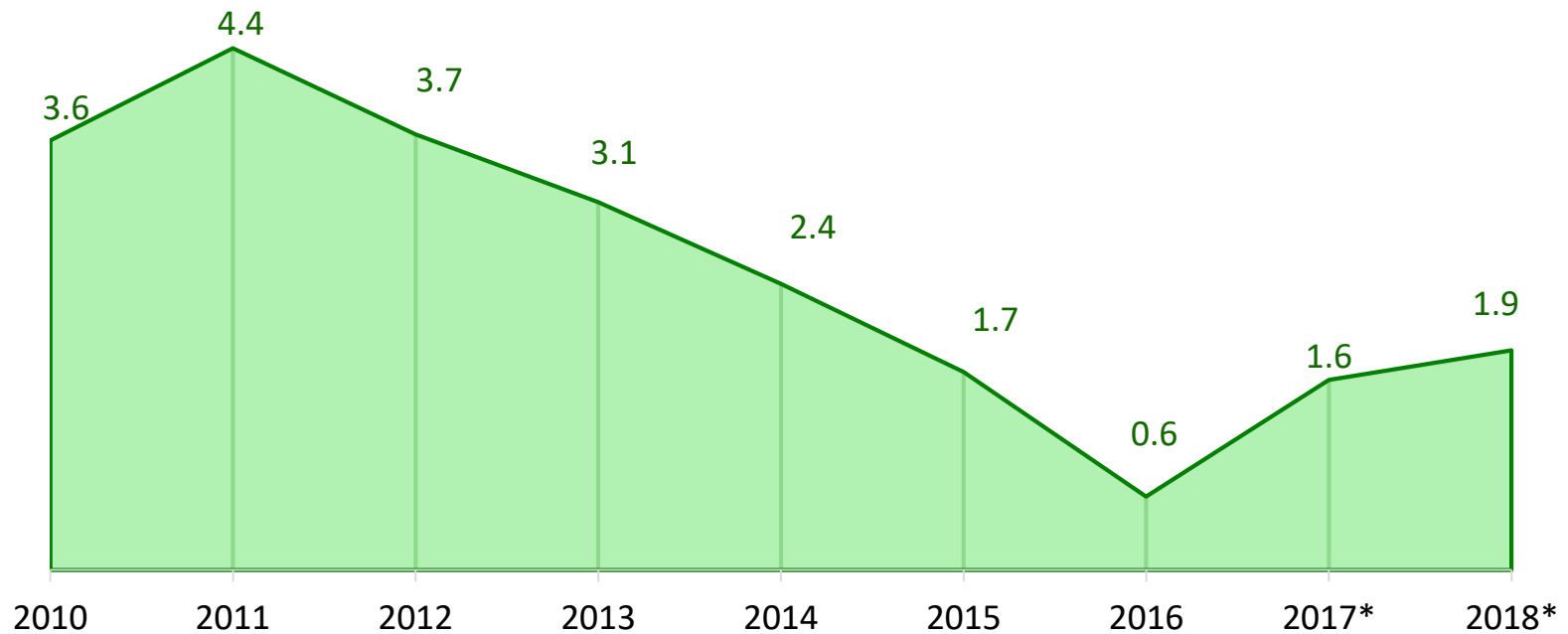
Exportaciones del Valle del Cauca por destino (USD millones) anual (2015-2017)



Fuente: DANE – Cálculos Cámara de Comercio de Cali

El Índice de Entorno Comercial proyecta una recuperación en la demanda externa en 2018 para las exportaciones del Valle del Cauca

Índice de Entorno Comercial (IEC) para el Valle del Cauca 2010-2018*



Fuente: DANE y FMI – Cálculos Cámara de Comercio de Cali

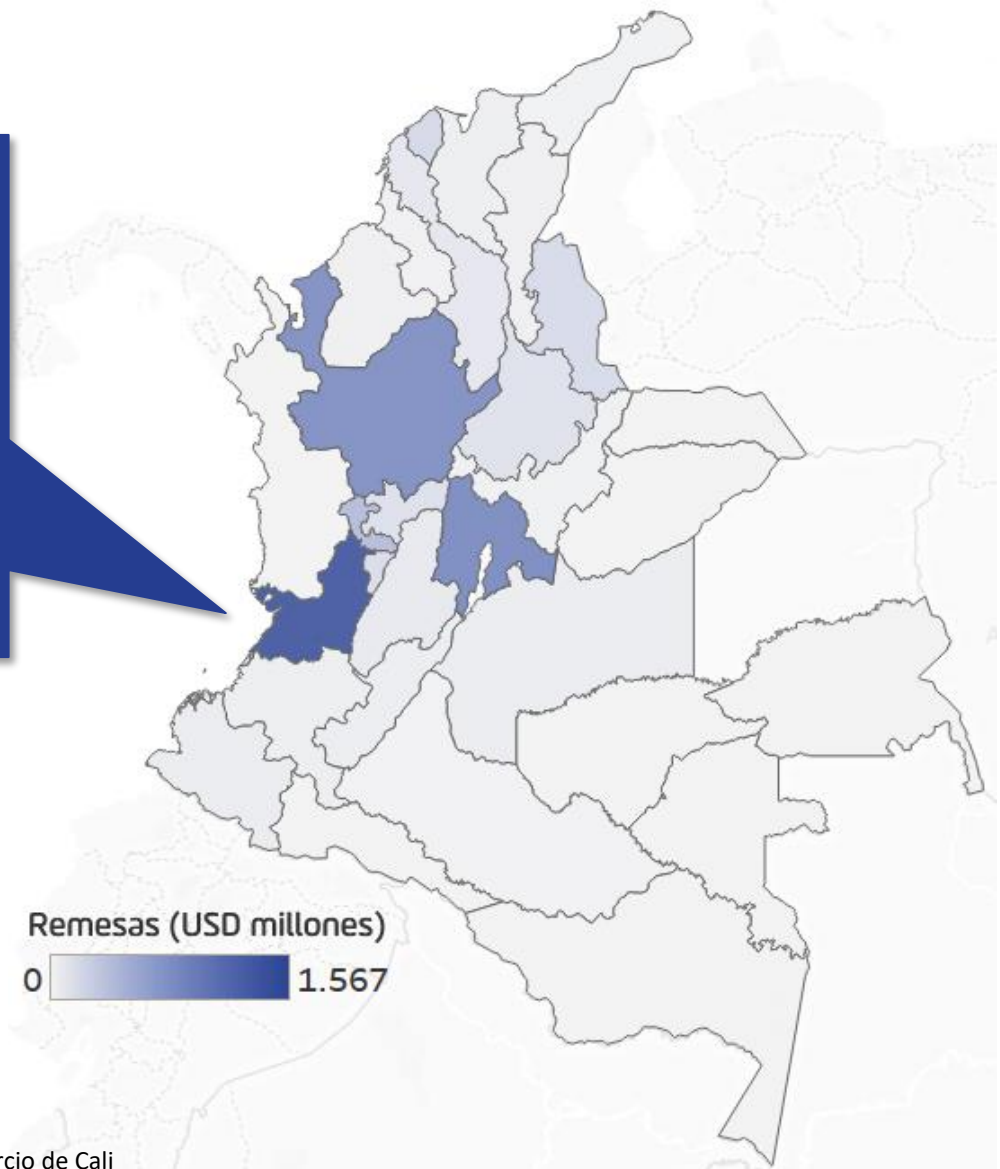
*Estimaciones y proyecciones FMI

Nota: el IEC se construyó ponderando los 20 principales destinos comerciales del Departamento en 2017, excluyendo exportaciones de minería, petróleo y sus derivados

Remesas (USD millones) según departamento 2017

El Valle del Cauca recibió USD 1.567 millones por remesas en 2017:

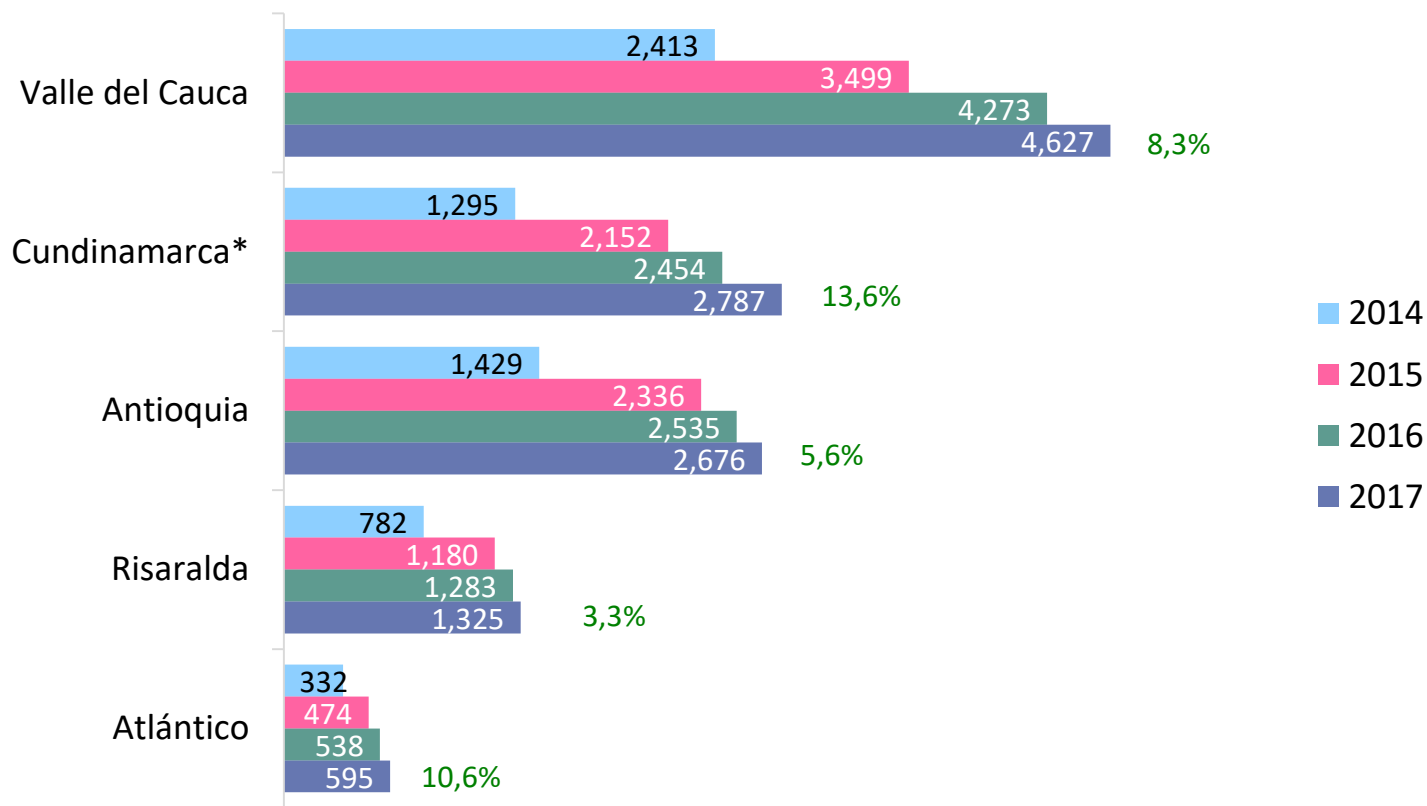
- ✓ Representaron 28,0% de las remesas de Colombia
- ✓ Equivalen a 86,9% de sus exportaciones



Fuente: BanRep – Elaboración Cámara de Comercio de Cali

El valor en COP de las remesas que recibió el Valle del Cauca en 2017, aumentó 8,3% anual

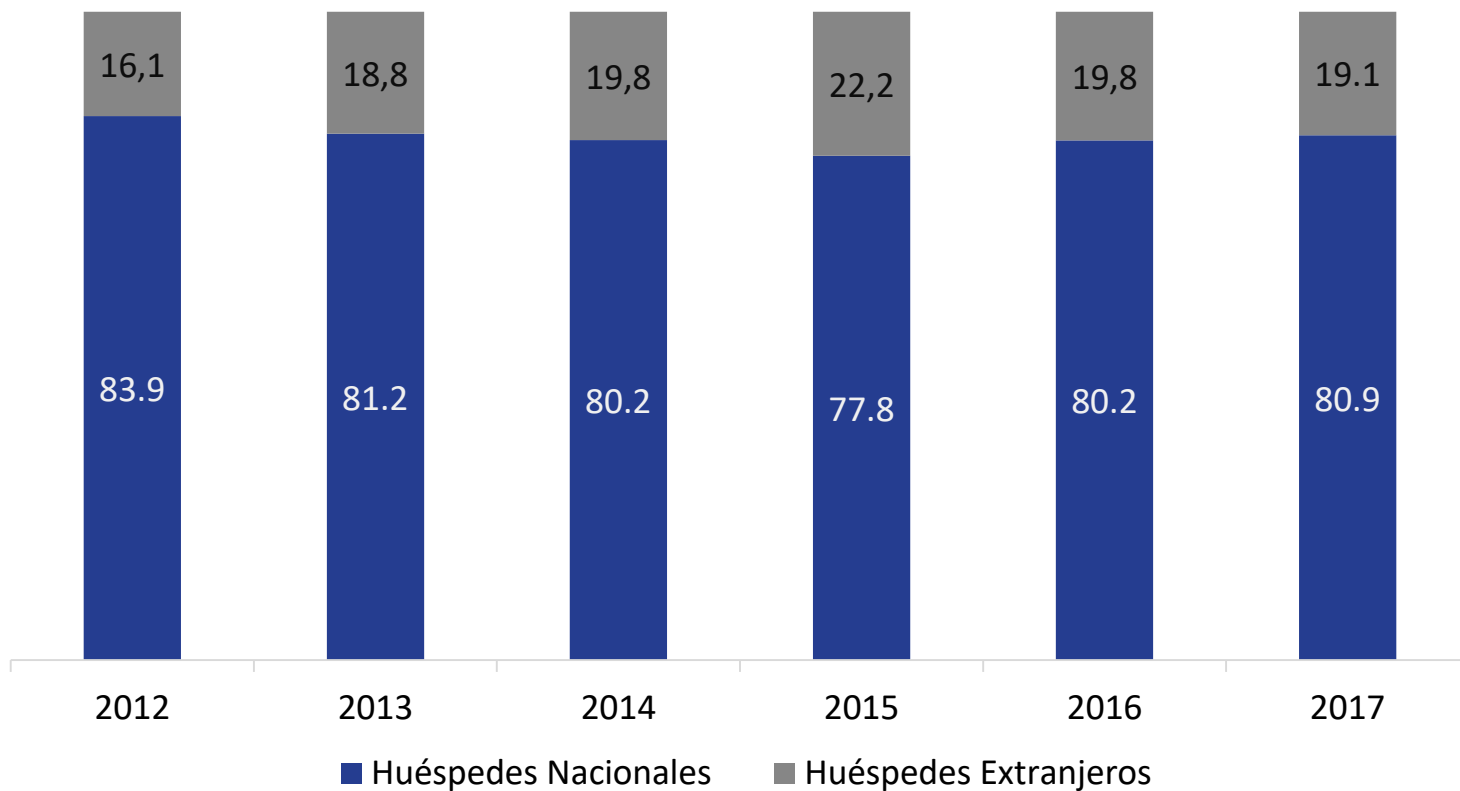
Remesas por departamentos (COP miles de millones) 2014-2017



Fuente: BanRep y DANE – Cálculos Cámara de Comercio de Cali
*Incluye Bogotá

En los últimos 6 años el Valle del Cauca aumentó la proporción de huéspedes extranjeros: de 16,1% en 2012 a 19,1% en 2017

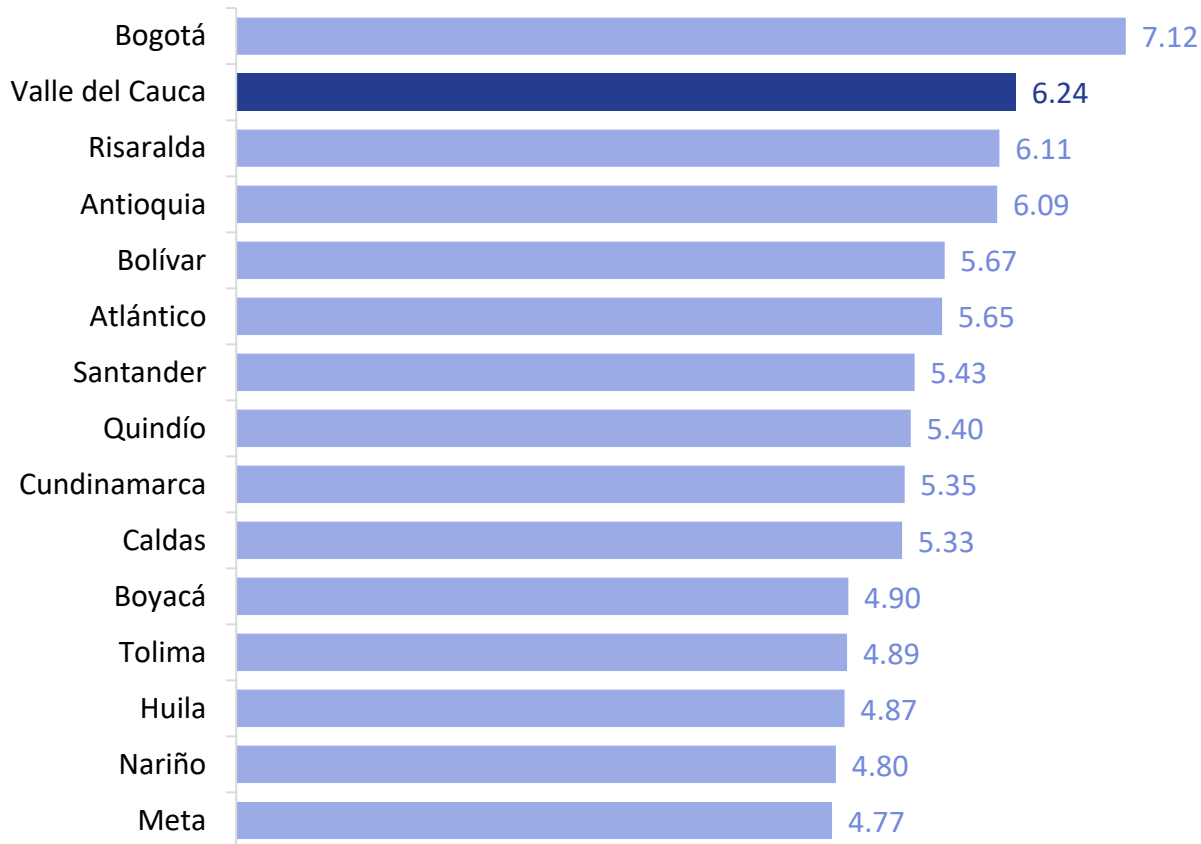
Porcentaje (%) huéspedes extranjeros y nacionales en el Valle del Cauca 2013-2017



Fuente: COTELVALLE – Elaboración Cámara de Comercio de Cali

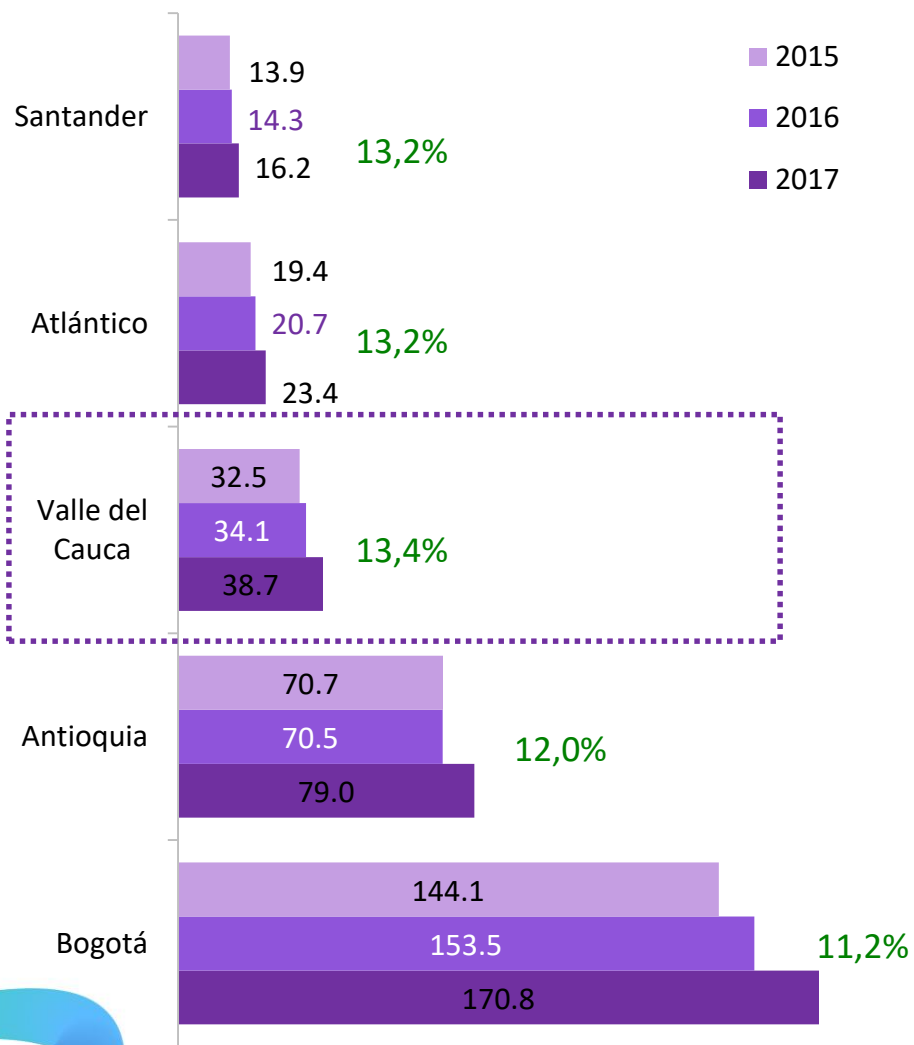
Bogotá y Valle del Cauca lideraron el ranking de Competitividad Turística en el País durante 2017. Factores ambientales y de disponibilidad de infraestructura fueron claves en el resultado

15 principales departamentos según el Índice de Competitividad Turística Regional 2017



Fuente: Centro de Pensamiento Turístico – Elaboración Cámara de Comercio de Cali

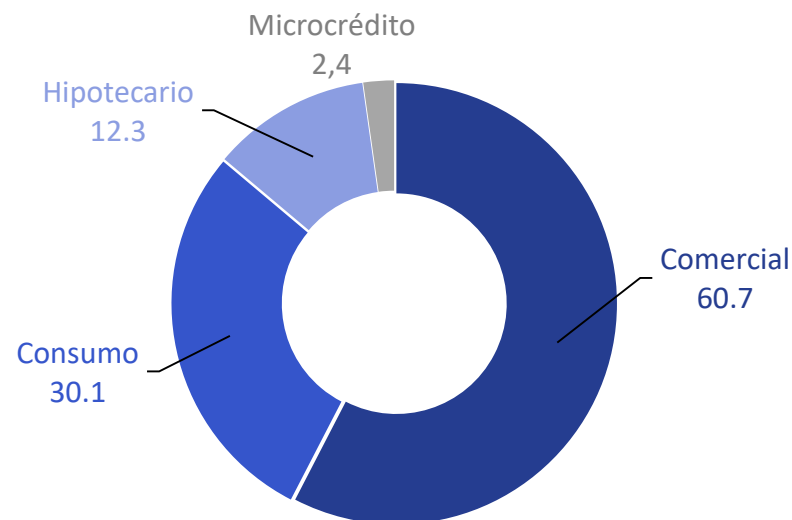
Cartera neta (COP billones) de las entidades financieras septiembre 2015-2017



El valor de la cartera del Valle del Cauca con saldo a septiembre de 2017 creció 13,4% a.a.

La comercial tuvo el mayor peso (60,7%) en el consolidado del Departamento

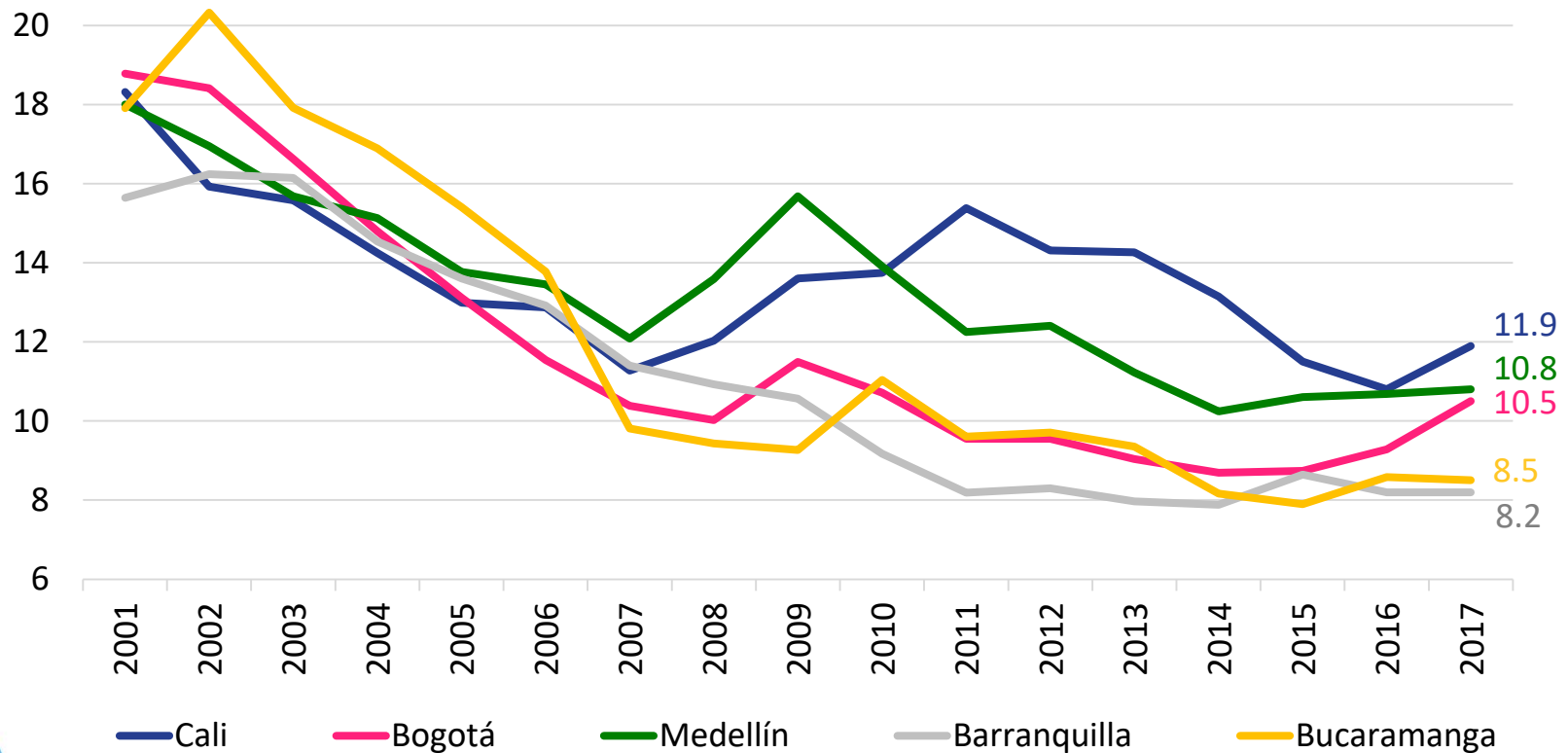
Participación (%) por tipo de cartera Valle del Cauca a septiembre 2017



Fuente: Superfinanciera de Colombia - Cálculos Cámara de Comercio de Cali

La tasa de desempleo en Cali registró un aumento anual de 1,1 pps en 2017

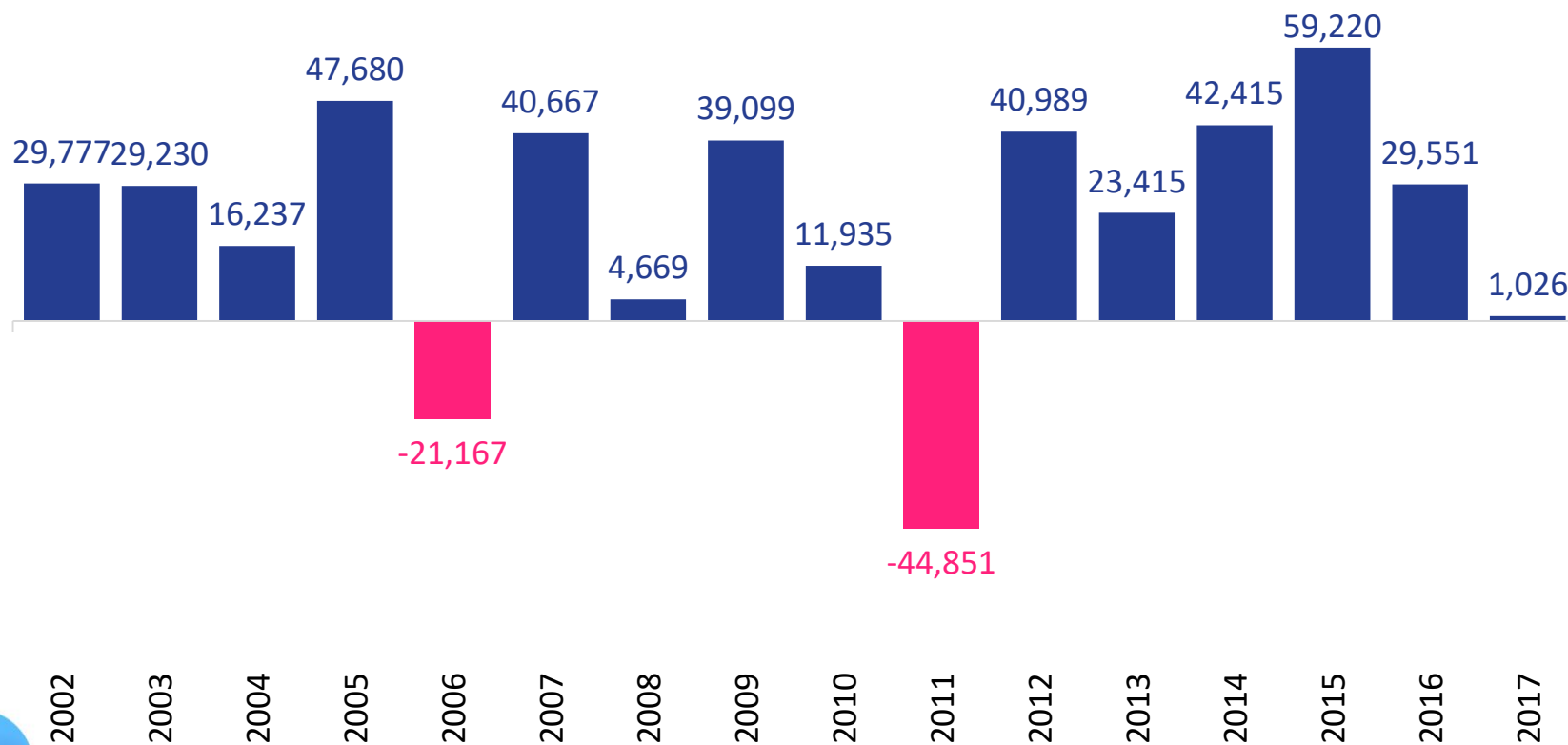
Tasa de desempleo (%) principales ciudades 2001-2017



Fuente: DANE – Cálculos Cámara de Comercio de Cali

Cali registró seis años consecutivos generando puestos de trabajo, 197 mil empleos entre 2012 y 2017

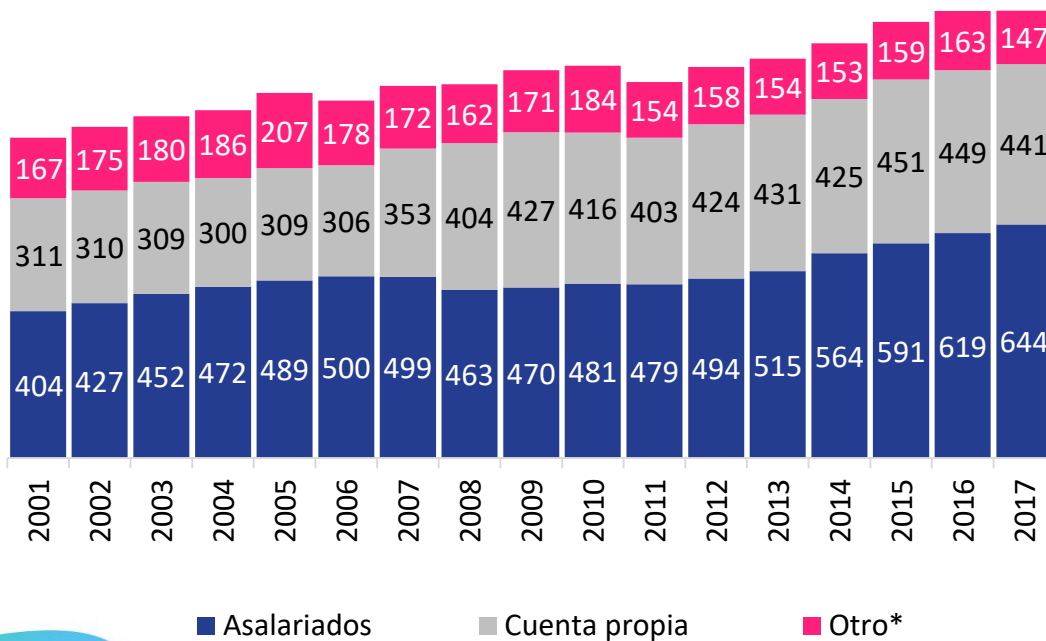
Variación anual de la población ocupada (número) principales ciudades (2002-2017)



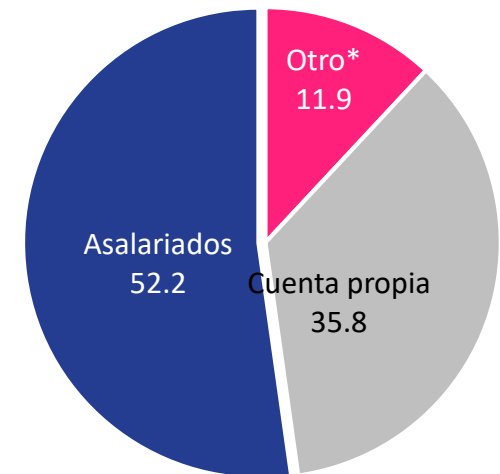
Fuente: DANE – Elaboración Cámara de Comercio de Cali

El número de ocupados como empleados asalariados en 2017 representó 52,2% del total y registró un incremento anual de 3,9%

Ocupados (miles) en Cali por posición ocupacional (2001-2017)



Ocupados (%) en Cali por posición ocupacional 2017

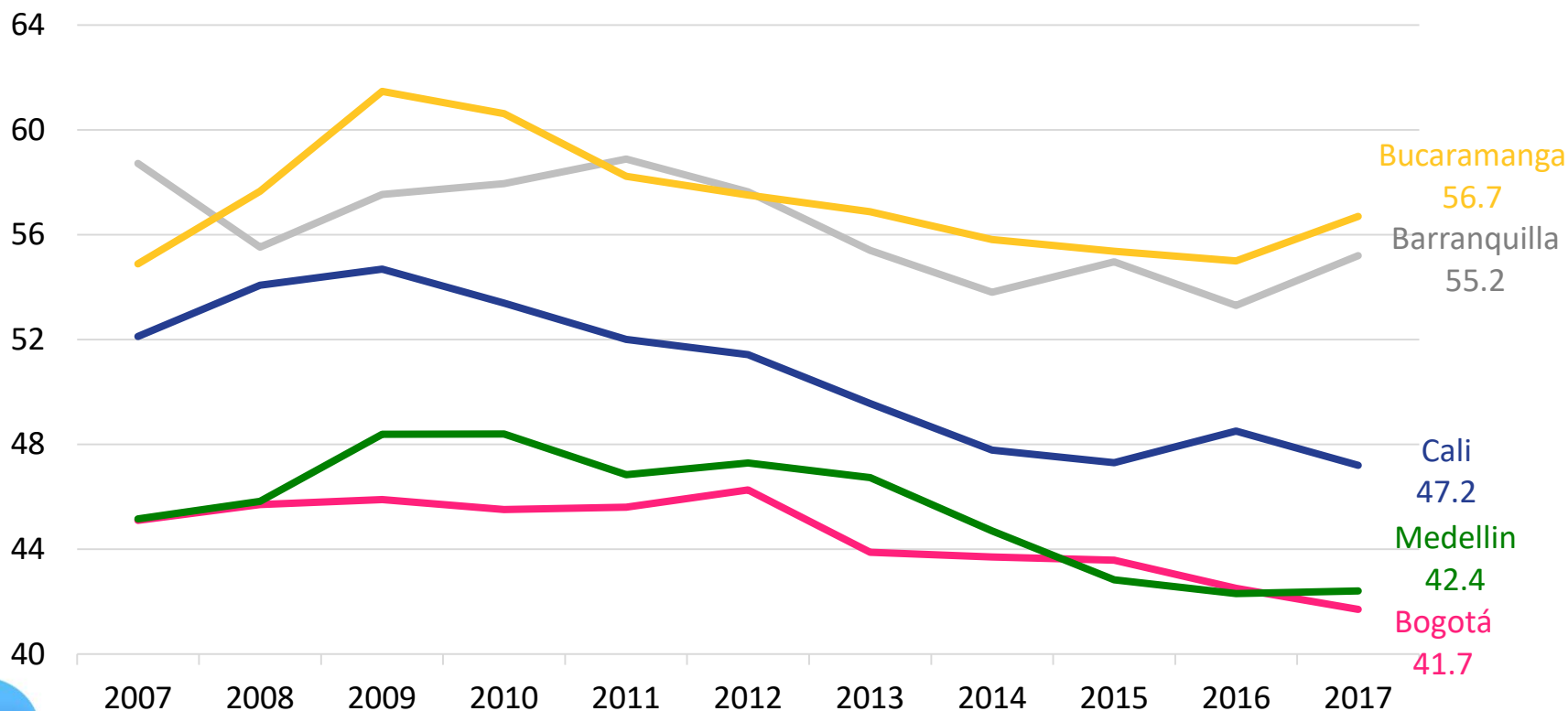


Fuente: DANE – Elaboración Cámara de Comercio de Cali

*Empleado del gobierno, doméstico, patrón o empleador, trabajador sin remuneración, jornalero o peón

La tasa de informalidad en Cali fue 47,2% en 2017, 1,3 pps por debajo de la registrada en 2016

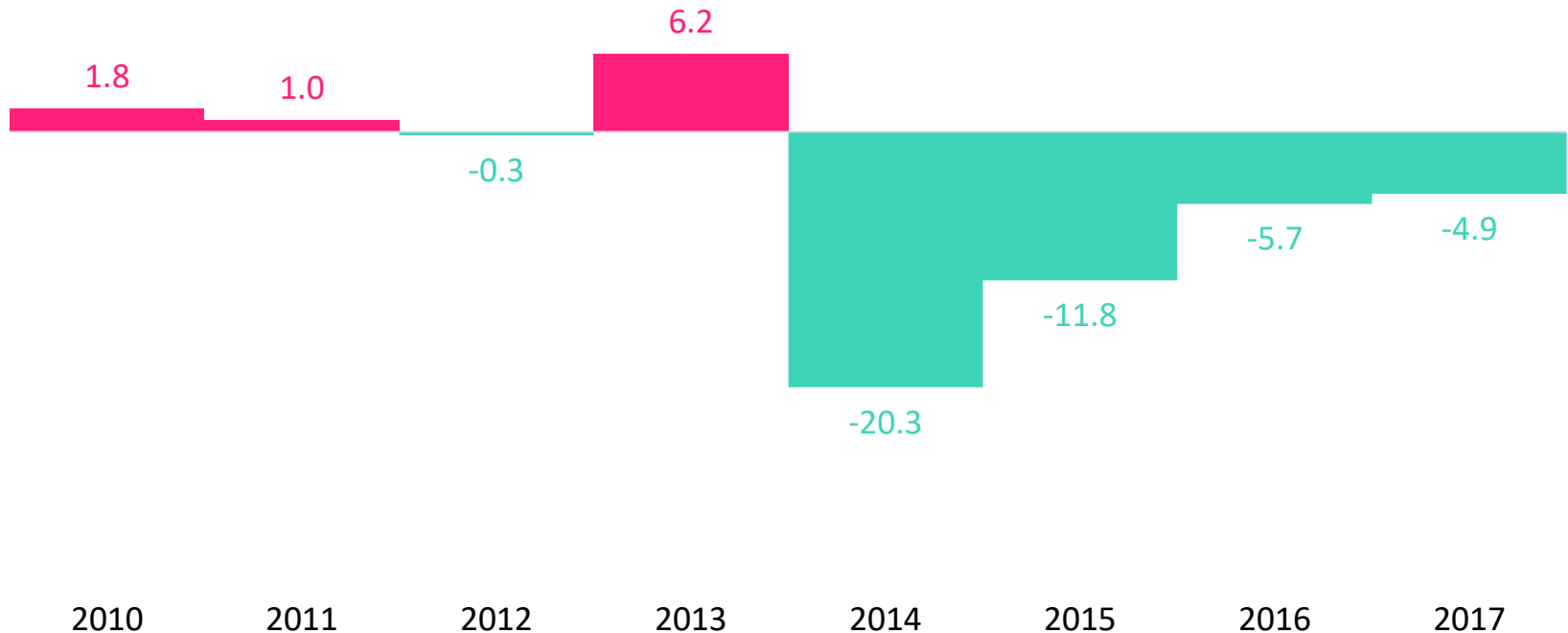
Tasa de informalidad* (%) principales ciudades 2007-2017



Fuente: DANE – Elaboración Cámara de Comercio de Cali
*Corresponde a los ocupados informales sobre el total de ocupados

Durante los últimos cuatro años se registraron disminuciones en el número de homicidios en Cali

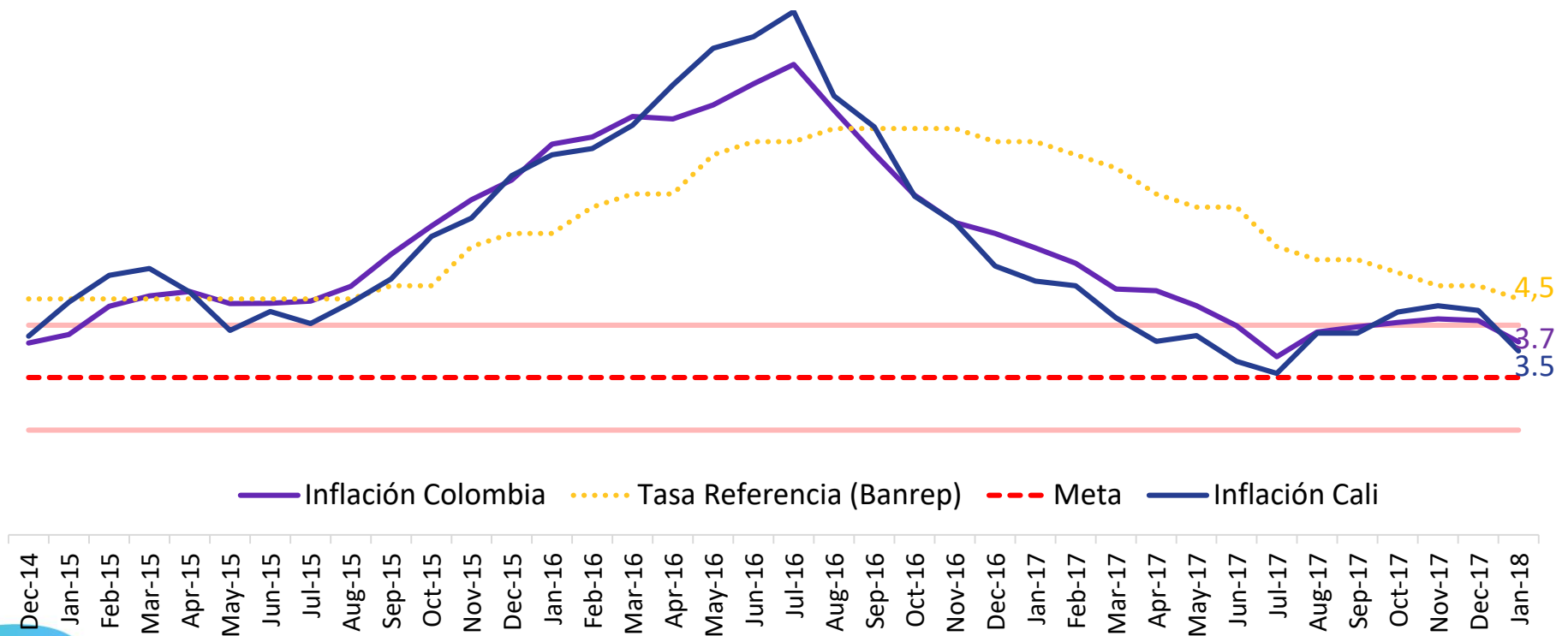
Variación anual(%) homicidios en Cali 2010-2017



Fuente: Observatorio de Seguridad, Alcaldía de Santiago de Cali – Cálculos Cámara de Comercio de Cali

La inflación anual de Cali y Colombia a enero de 2018, ya se encuentra dentro del rango meta

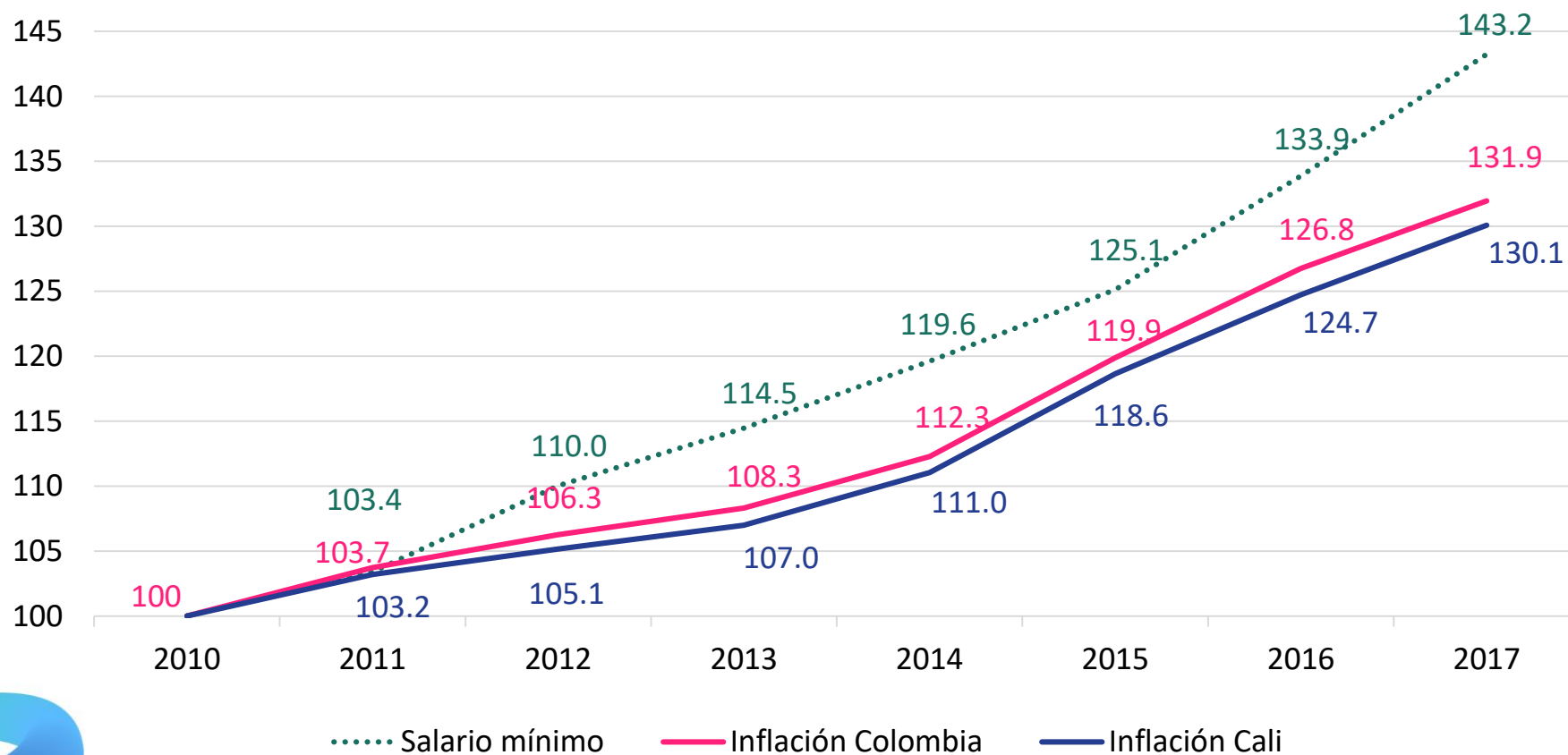
Tasa de Inflación, Meta y TIBR (%) diciembre 2014–enero 2018



Fuente: DANE y BanRep - Elaboración Cámara de Comercio de Cali

Desde 2010, en Cali y Colombia la inflación ha aumentado a un menor ritmo que el salario mínimo, elevando el poder adquisitivo de los hogares

Índice de crecimiento del salario mínimo e inflación* en Colombia y Cali 2010-2017



Fuente: DANE – Cálculos Cámara de Comercio de Cali
*Base 2010=100

Cali y el Valle del Cauca han obtenido importantes reconocimientos en los últimos dos años



2016 - Financial Times reconoció al Valle del Cauca como una de las regiones TOP 10 más amigables para hacer negocios en Suramérica.

2017 - Financial Times ubicó a la ciudad de Cali* dentro del TOP 10 de las ciudades más costo-eficientes y con mejor Estrategia de Atracción de IED del continente Americano.

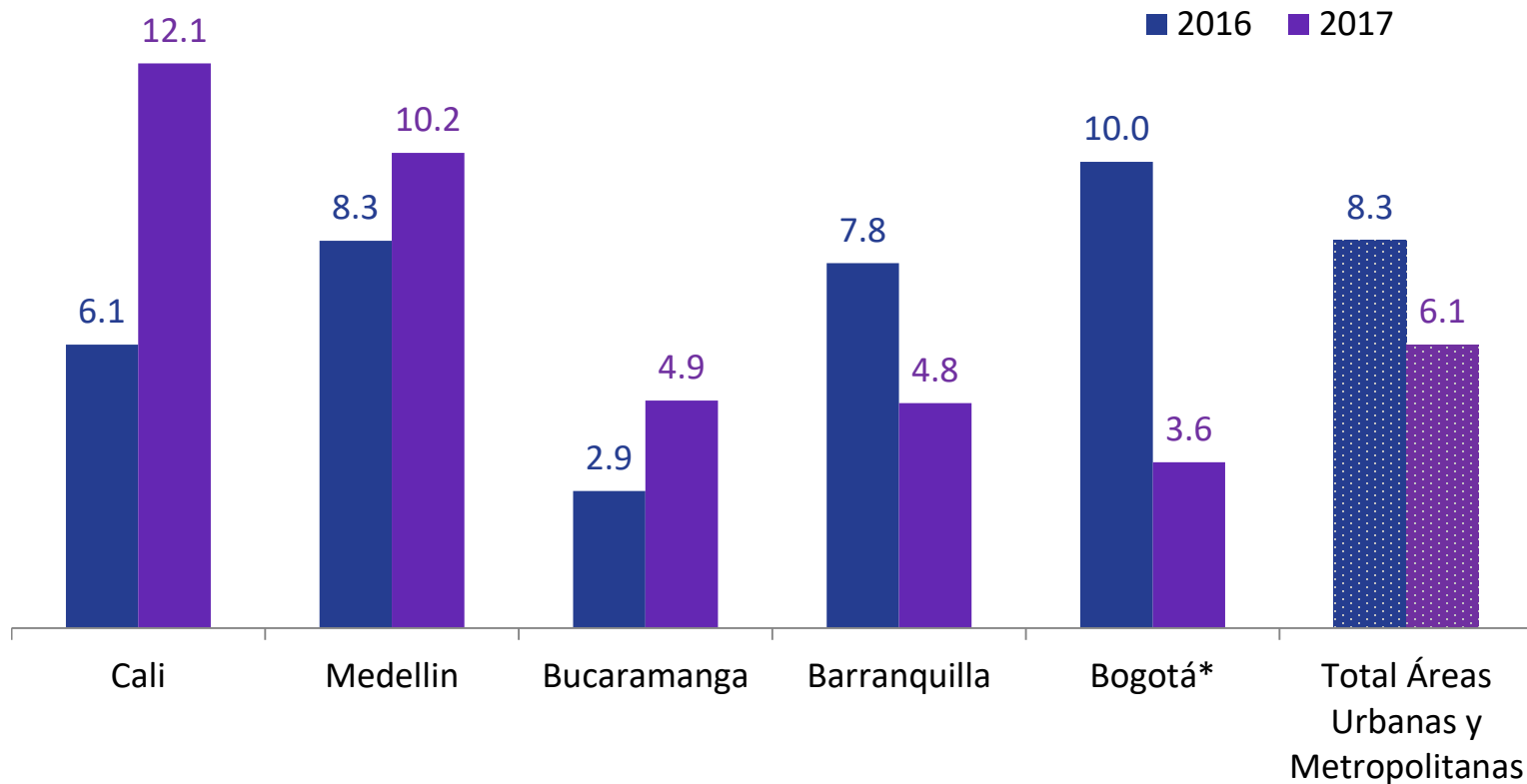


2018 – Forbes calificó a Cali como la segunda ciudad del mundo más barata para vivir

Fuente: Tomado de Invest Pacific–Elaboración Cámara de Comercio de Cali
* Cali compitió con 49 de las ciudades más grandes de América

Cali registró la mayor variación del IPVN durante el IV Trimestre de 2017 entre las principales ciudades del País

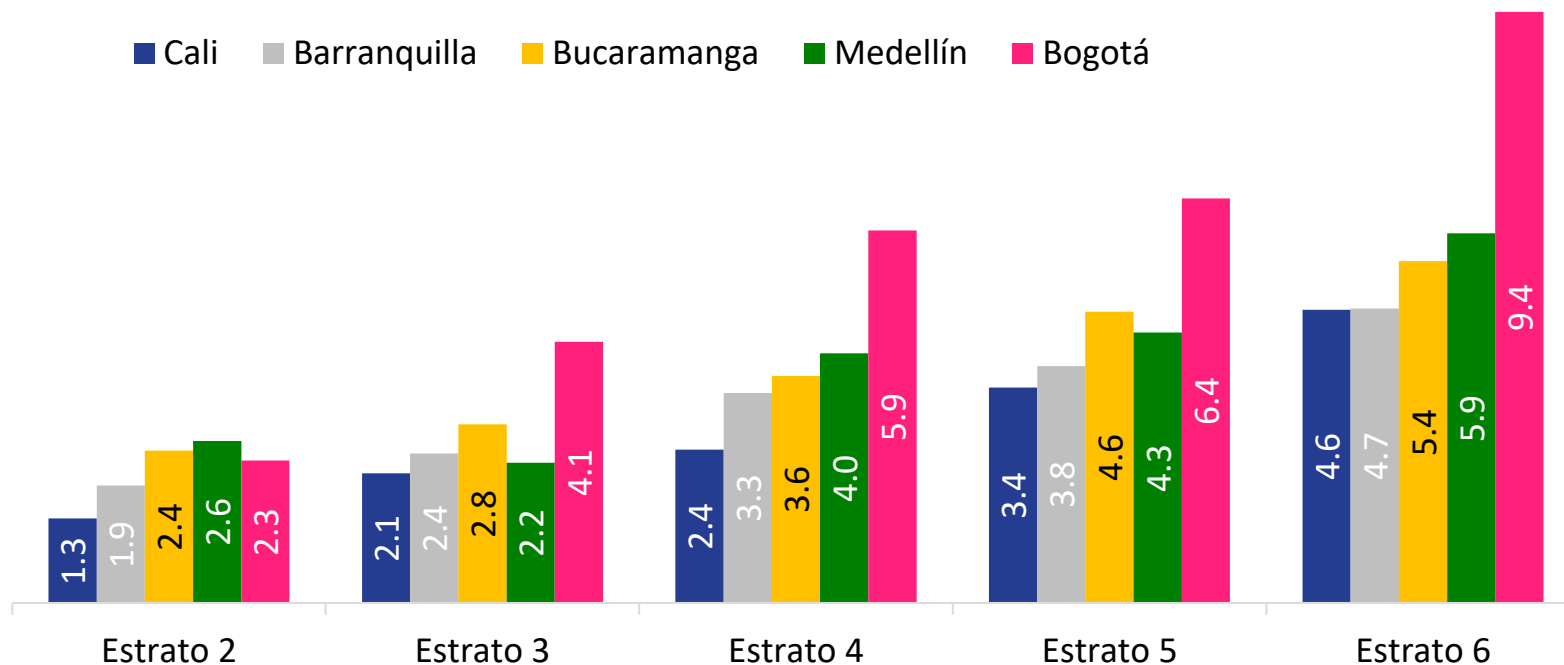
Variación Anual (%) Índice de Precios de Vivienda Nueva (IPVN) IV trimestre 2016-2017



Fuente: DANE - Elaboración Cámara de Comercio de Cali
*Bogotá+Cundinamarca

El precio de vivienda nueva en Cali es inferior al de las principales ciudades del País

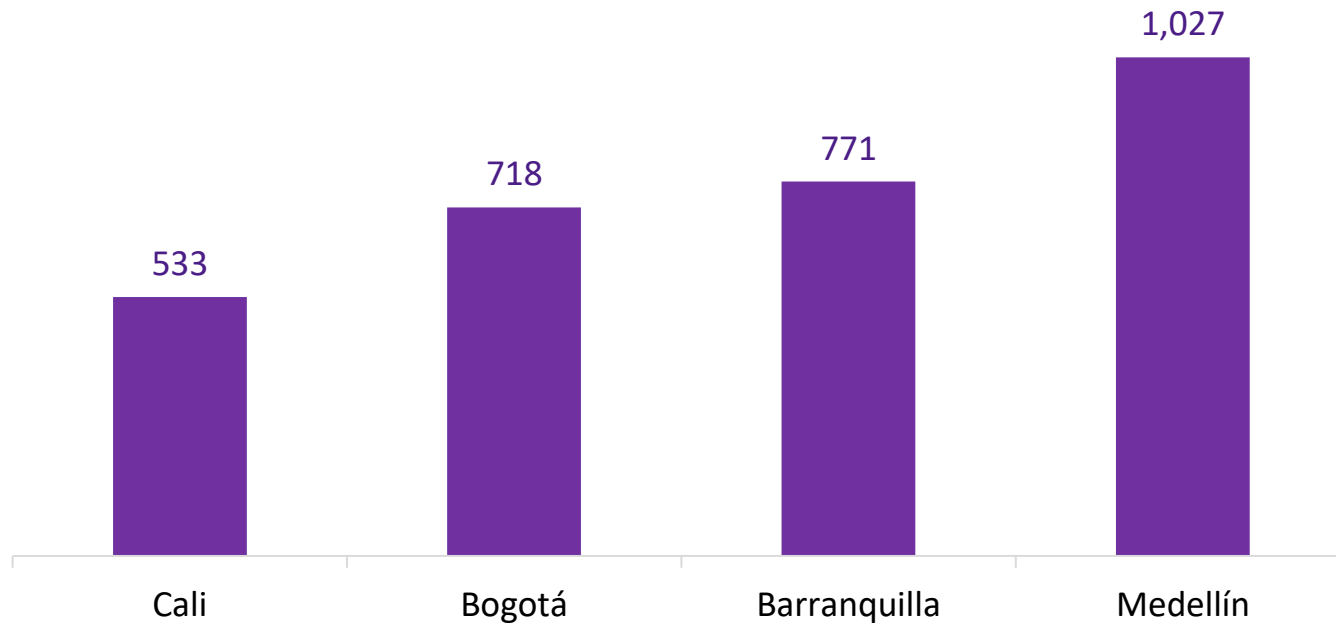
Precio promedio (COP millones) por metro cuadrado construido por estrato principales ciudades diciembre 2017



Fuente: Coordinada Urbana – Elaboración Cámara de Comercio de Cali

Cali tiene los precios de venta de bodegas más bajos entre las principales ciudades del país

Precio promedio de venta bodegas* en parque industrial por m2 (USD**) III trimestre 2017



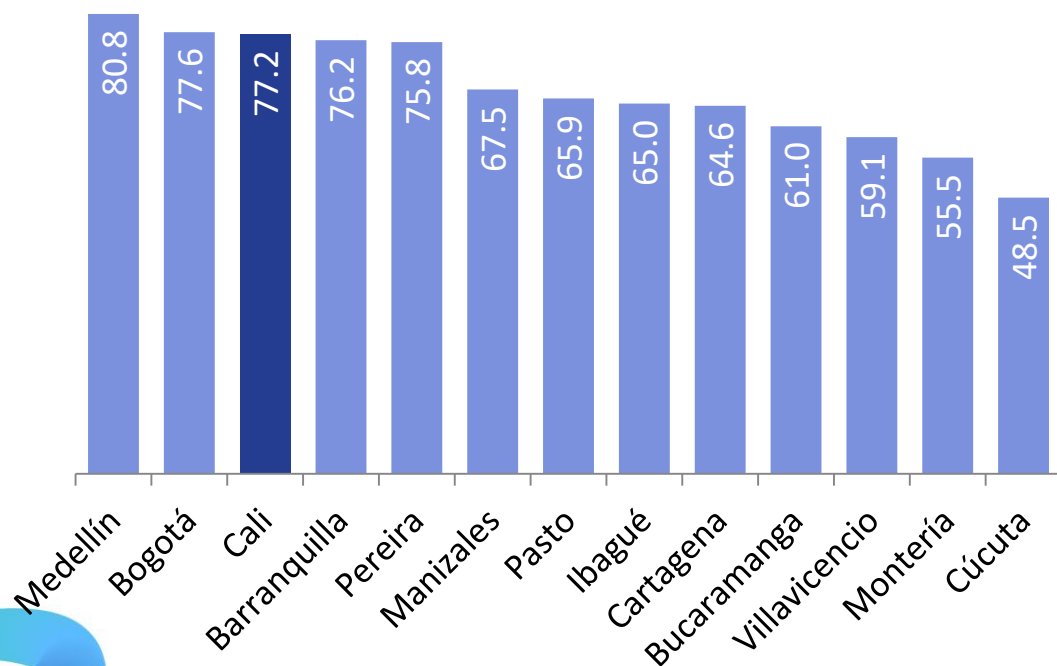
Fuente: Invest Pacific con base en Colliers International – Elaboración Cámara de Comercio de Cali

*Bodegas Clase A

**TRM: 3.000 COP/USD

Según la Medición de Desempeño Municipal (MDM) del DNP, Cali fue la tercera ciudad con mejor índice entre las 13 principales ciudades y la séptima entre 1.103 municipios

Índice de Medición de Desempeño Municipal (MDM) 13 principales ciudades 2016



Top 10 MDM 2016

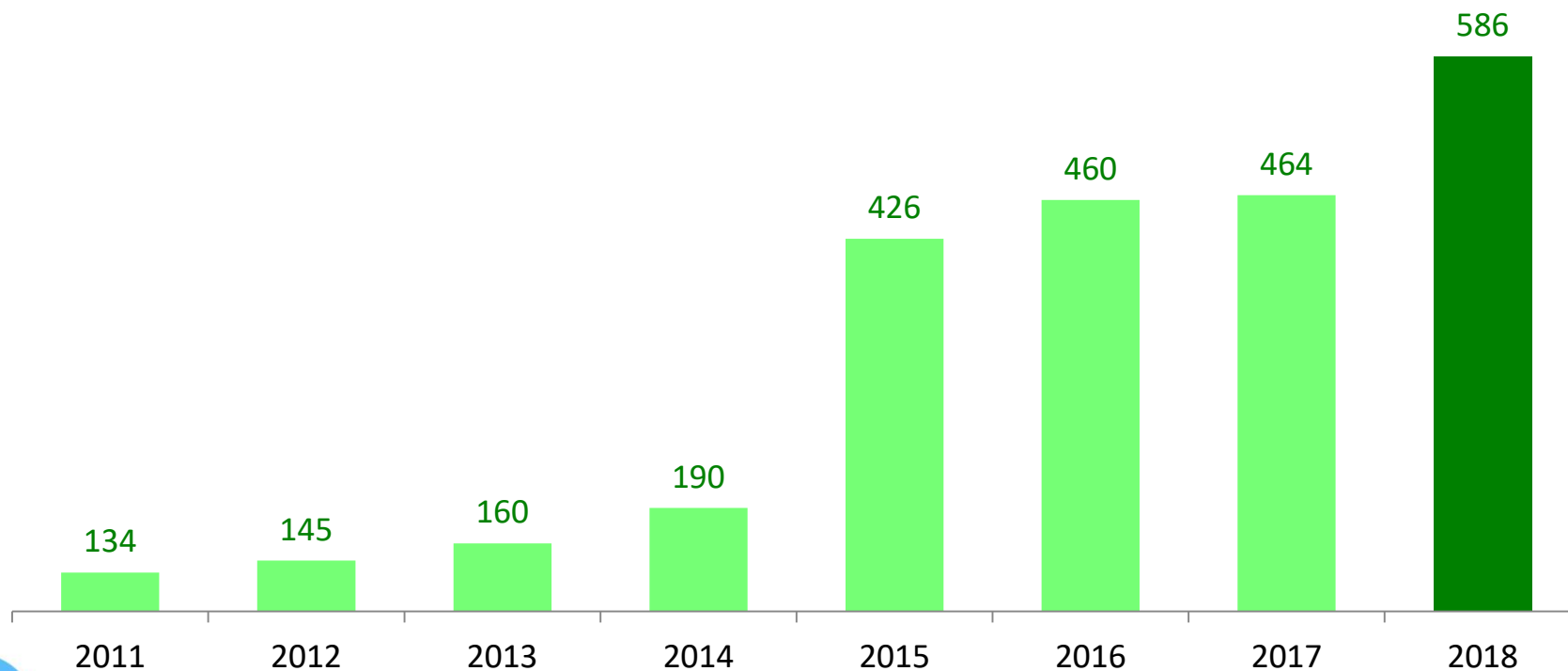
N°	Municipio	Índice
1	Rionegro	83,15
2	Envigado	82,46
3	Medellín	80,77
4	Mosquera	78,77
5	Girardot	78,6
6	Bogotá	77,56
7	Cali	77,2
8	La estrella	76,98
9	Palmira	76,58
10	Barranquilla	76,16

Fuente: DNP – Elaboración Cámara de Comercio de Cali

Nota: el MDM mide la capacidad de gestión y generación de resultados del municipio

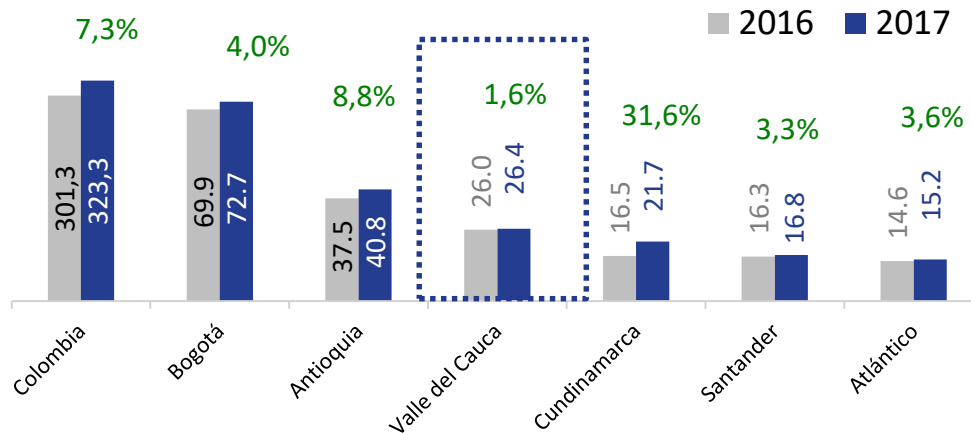
El presupuesto de ingresos de libre destinación de la Alcaldía de Cali para 2018 registra un crecimiento de 26,1% frente a 2017

Presupuesto* (COP miles de millones) ingresos de libre destinación administración central de Cali 2011-2018



Fuente: Alcaldía Santiago de Cali – Elaboración Cámara de Comercio de Cali
*Proyecto de acuerdo

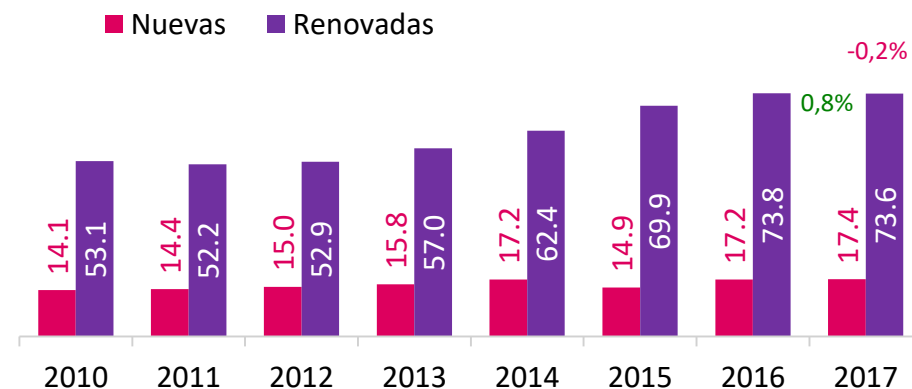
Empresas* nuevas por departamento (miles) enero-diciembre (2017 Vs. 2016)



El número de empresas nuevas registradas en las cámaras de comercio del Valle del Cauca aumentó 1,6% a.a. en 2017

En la jurisdicción de la Cámara de Comercio de Cali se registraron 17.375 empresas nuevas durante 2017, 0,8% más que en igual periodo de 2016

Empresas* nuevas y renovadas en la Cámara de Comercio de Cali (miles) enero-diciembre (2010-2017)








Fuente: Confecámaras – Elaboración Cámara de Comercio de Cali
*Personas naturales y jurídicas

22 proyectos nuevos de inversión fueron desarrollados en el Valle del Cauca en 2017

Empresa	Proyecto	País de origen	Sector	Municipio Destino	Inversión (USD millones)
Lafarge Holcim	Planta de molienda de cemento		Manufacturas	Buga	30,0
LG Electronics	Centro de distribución de electrodomésticos		Logística	Palmira	12,0
Frigorífico Metropolitano	Construcción de un frigorífico		Logística	Buga	10,0
Confidencial	Planta de producción de elementos de aseo y cocina		Manufacturas	Caloto	5,0
Dynatech	Planta de producción de químicos		Manufacturas	Jamundí	4,0
Confidencial	Data center		ITO	Cali	4,0
Viveros Genesis	Establecimiento de vivero de frutales		Agroindustria	Trujillo	3,0
Dollar City	Tiendas de retail		Servicios	Cali	3,0
Rodriguez Lopez Auto	Ensambladora de ambulancias		Manufacturas	Palmira	2,5
Faranda Hoteles	Hotel Boulevard del Rio		Inmobiliario	Cali	2,0
Express Luck	Planta de ensamble de televisores		Manufacturas	Palmira	2,0
Sitel	Call center bilingüe		BPO	Cali	0,5
Confidencial	Centro de servicios compartidos Latinoamérica		BPO	Palmira	0,5
Gatec	Centro de desarrollo y soporte		IT & Software	Cali	0,2

Fuente: Invest Pacific – Elaboración Cámara de Comercio de Cali

Empresa	Proyecto	País de origen	Sector	Municipio Destino	Inversión (USD millones)
Smurfit Kappa	3 proyectos		Manufactura	Yumbo	17
Celsia	Granja solar		Energías renovables	Yumbo	10
Unilever	Línea de jabón líquido		Manufactura	Palmira	3,5

Empresa	Proyecto	País de origen	Sector	Municipio Destino	Inversión (USD millones)
Cargil	Compra de Pollos Bucanero		Agro		
The Abraaj Group	Compra de QBCo		ALEC		
Incubadora Santander	4 proyectos		Agro	Caloto	40
Sanofi	Inversión en sus 2 plantas		Manufacturas	Cali y Villarica	3,3
Bdo Business Development Operations S.A.S.	Empresa de servicios tecnológicos		Servicios de TI	Cali y Villarica	0,3

Total inversión (USD millones) 152,8
Total empleos 1.837

Fuente: Invest Pacific – Elaboración Cámara de Comercio de Cali

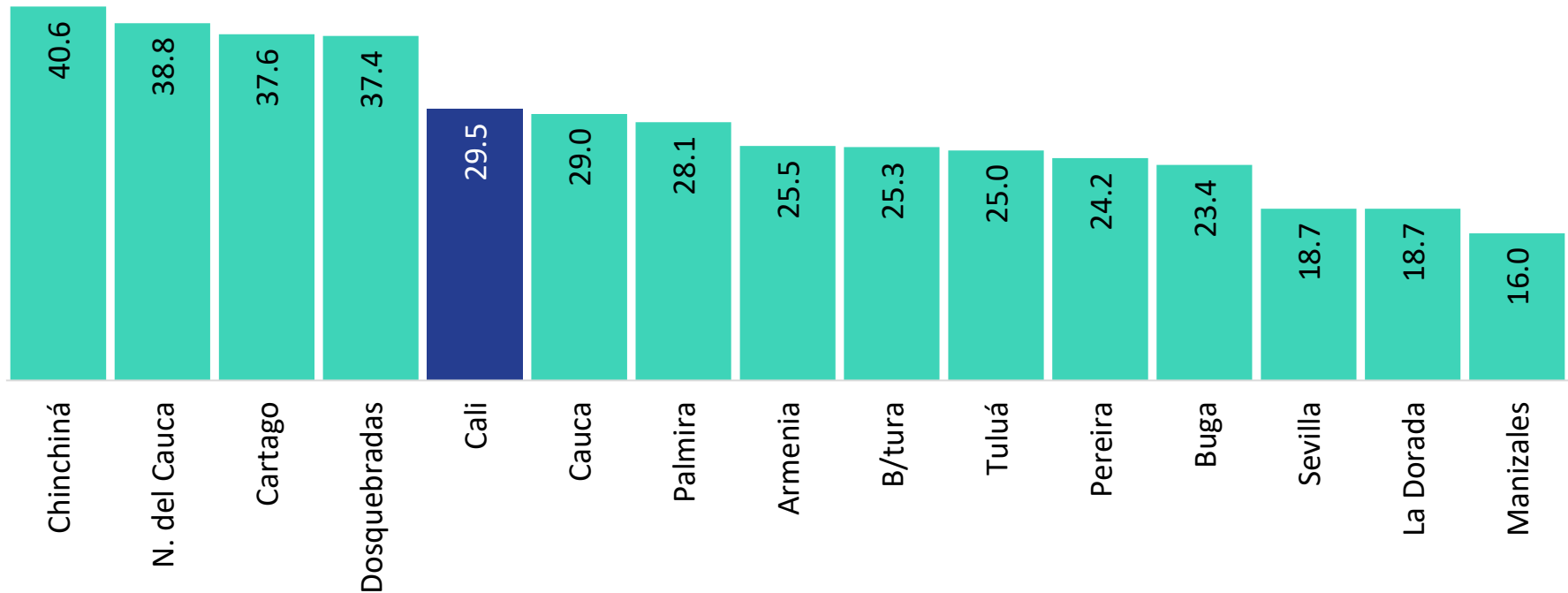


Encuesta **Ritmo Empresarial**



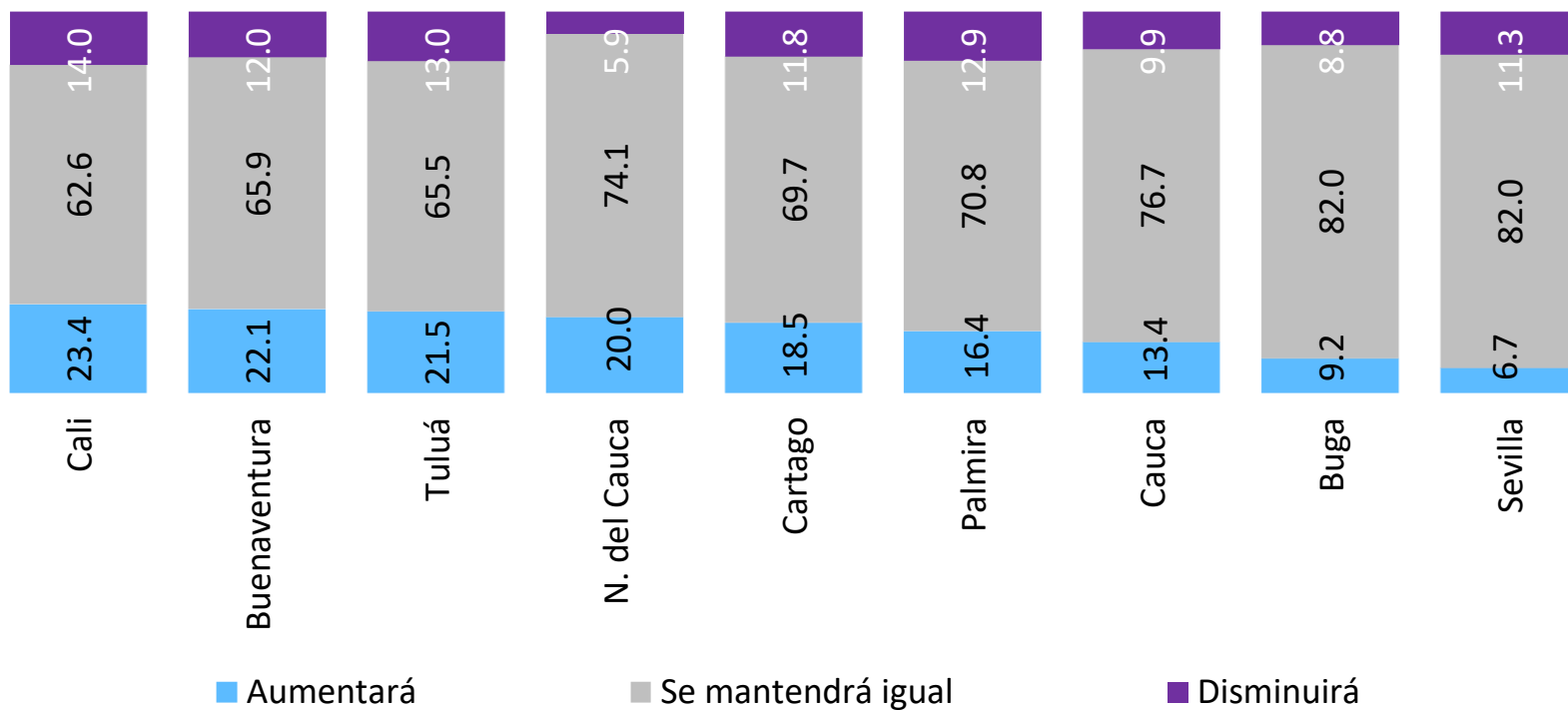
Durante el segundo semestre de 2017, 29,5% de las empresas afiliadas a la CCC reportó haber realizado inversiones

Empresas (%) que realizaron inversiones II semestre 2017 – Afiliados cámaras de comercio



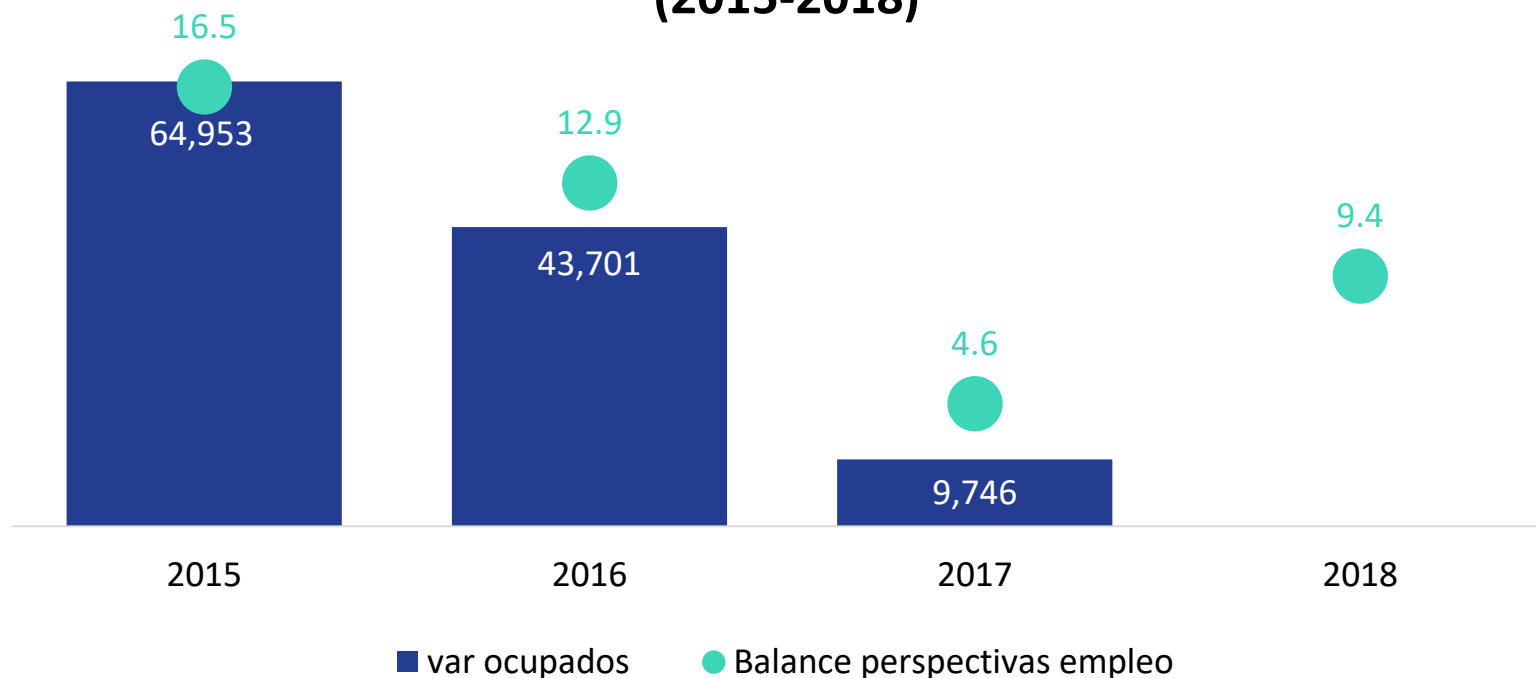
En Cali, Buenaventura, Tuluá y norte del Cauca, más del 20% de los empresarios espera aumentar su planta de trabajadores en el primer semestre de 2018 frente al segundo semestre de 2017

Perspectivas número de trabajadores (%) I semestre 2018 Afiliados CCV y CCCauca



Los resultados de la ERE sugieren un repunte en la generación de empleo en Cali durante el primer semestre de 2018

Var. anual de ocupados (número) y balance perspectivas número de trabajadores Vs semestre anterior (% de empresas) – I semestre Cali (2015-2018)

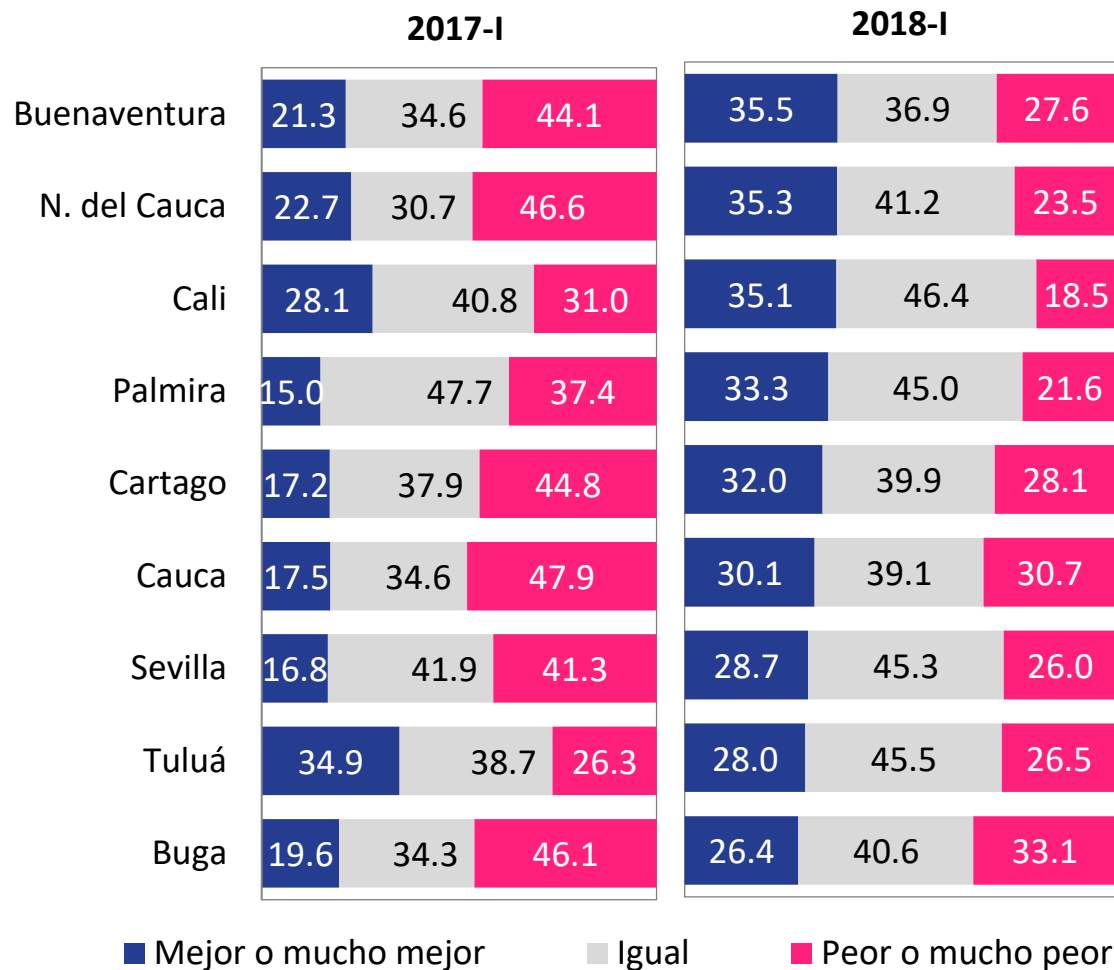


Fuente: DANE y ERE – Cálculos Cámara de Comercio de Cali



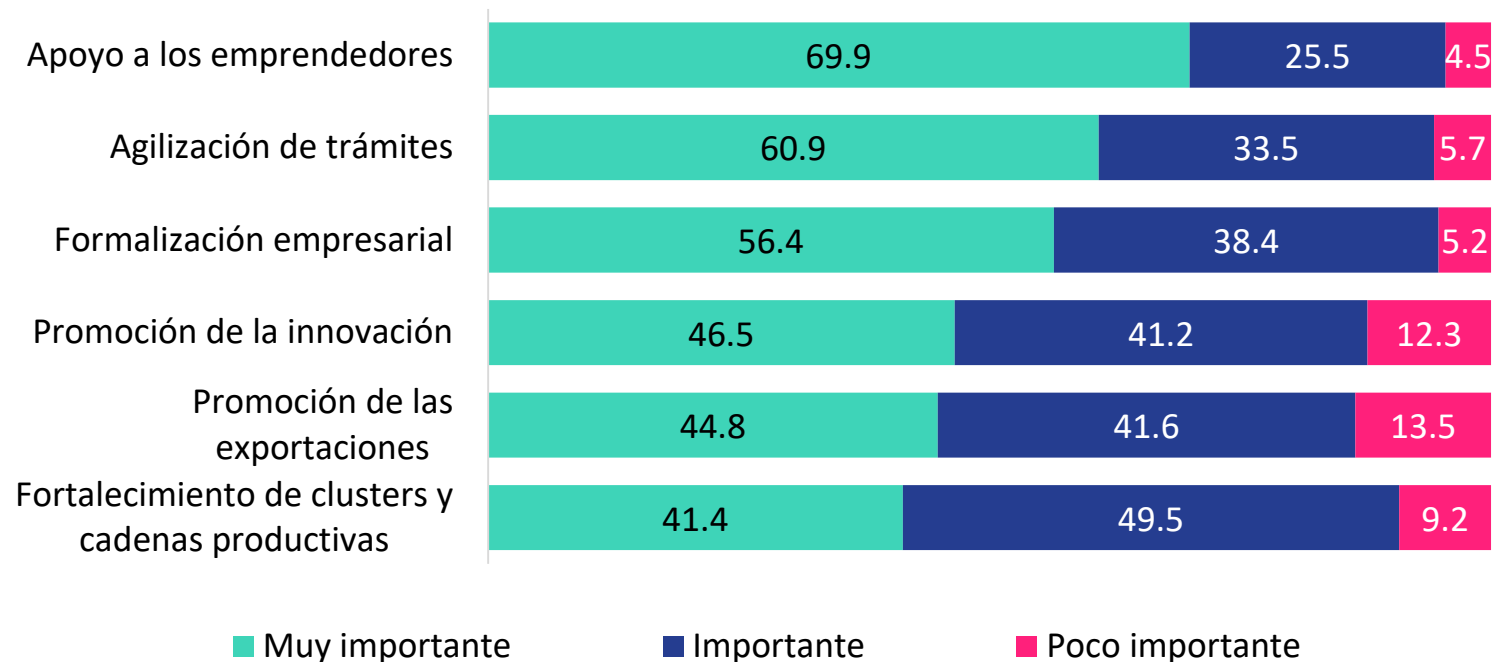
Percepción sobre la situación económica del Departamento (%) II semestre (2016–2017) - Afiliados CCV y CCCauca

35,1% de las empresas caleñas espera que la economía del Departamento esté mejor o mucho mejor durante la primera mitad de 2018, porcentaje superior al de hace un año (**28,1%**)



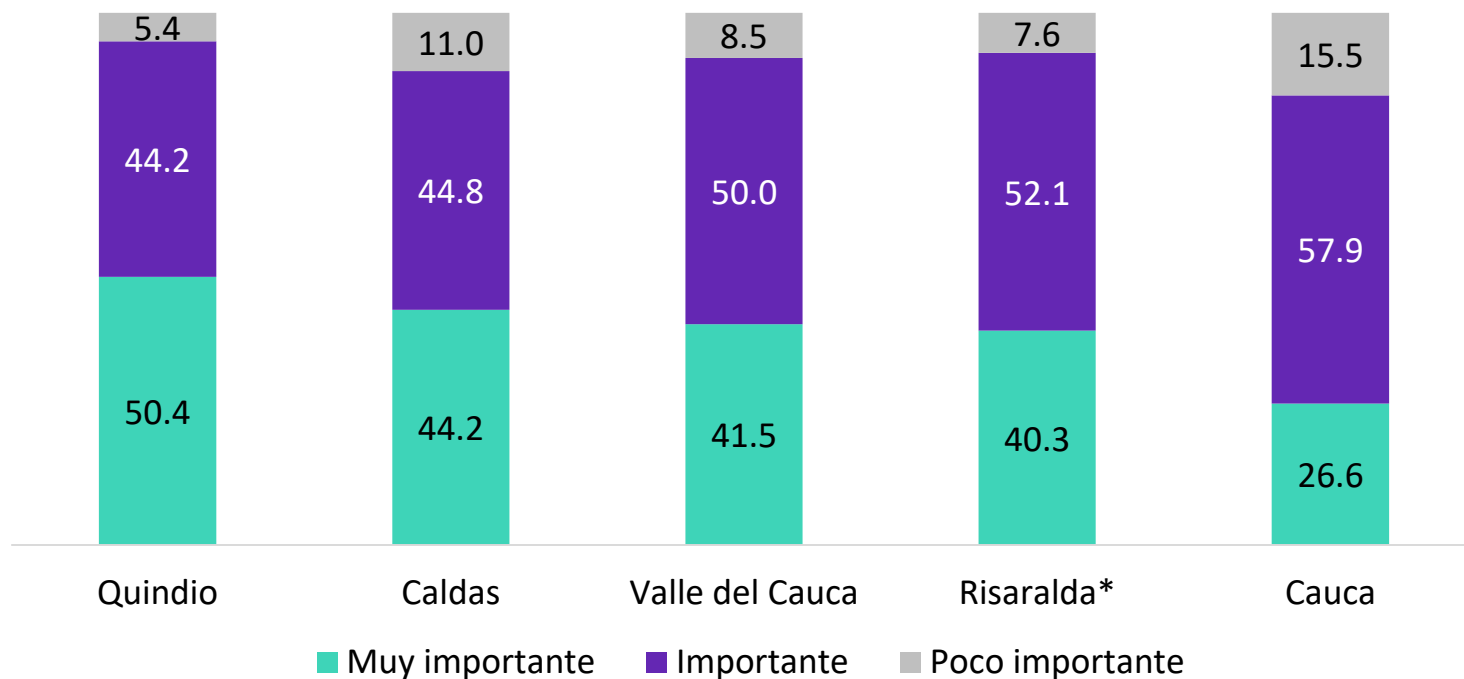
Más de 50% de las empresas encuestadas considera muy importante que el próximo Gobierno se enfoque en el apoyo a emprendedores, la agilización de trámites y la formalización empresarial

Importancia de las políticas de desarrollo empresarial para el próximo gobierno (%) I semestre 2018 – 14 cámaras de comercio



El fortalecimiento de clusters empresariales y cadenas productivas fue considerada una política de Gobierno importante o muy importante para el 91,5% de los empresarios afiliados a las CCV

Importancia del fortalecimiento de clusters empresariales y cadenas productivas para el próximo gobierno (%) I semestre 2018



1



2



3



4



5



Las 10+ admiradas del Valle del Cauca

6



7



8



9



10





Cámara de
Comercio de
Cali

Índice Sintético de Calidad de Vida

El ISCV midió 20 variables agrupadas en condiciones básicas, oportunidades económicas y capital humano

Categorías

Variables

Condiciones básicas

Acceso a internet (% hogares)
 Acceso a alcantarillado (% hogares)
 Acceso a servicio de recolección de basuras (% hogares)
 Acceso a acueducto (% hogares)
 Acceso a gas natural de red pública (% hogares)
 Acceso a energía eléctrica (% hogares)

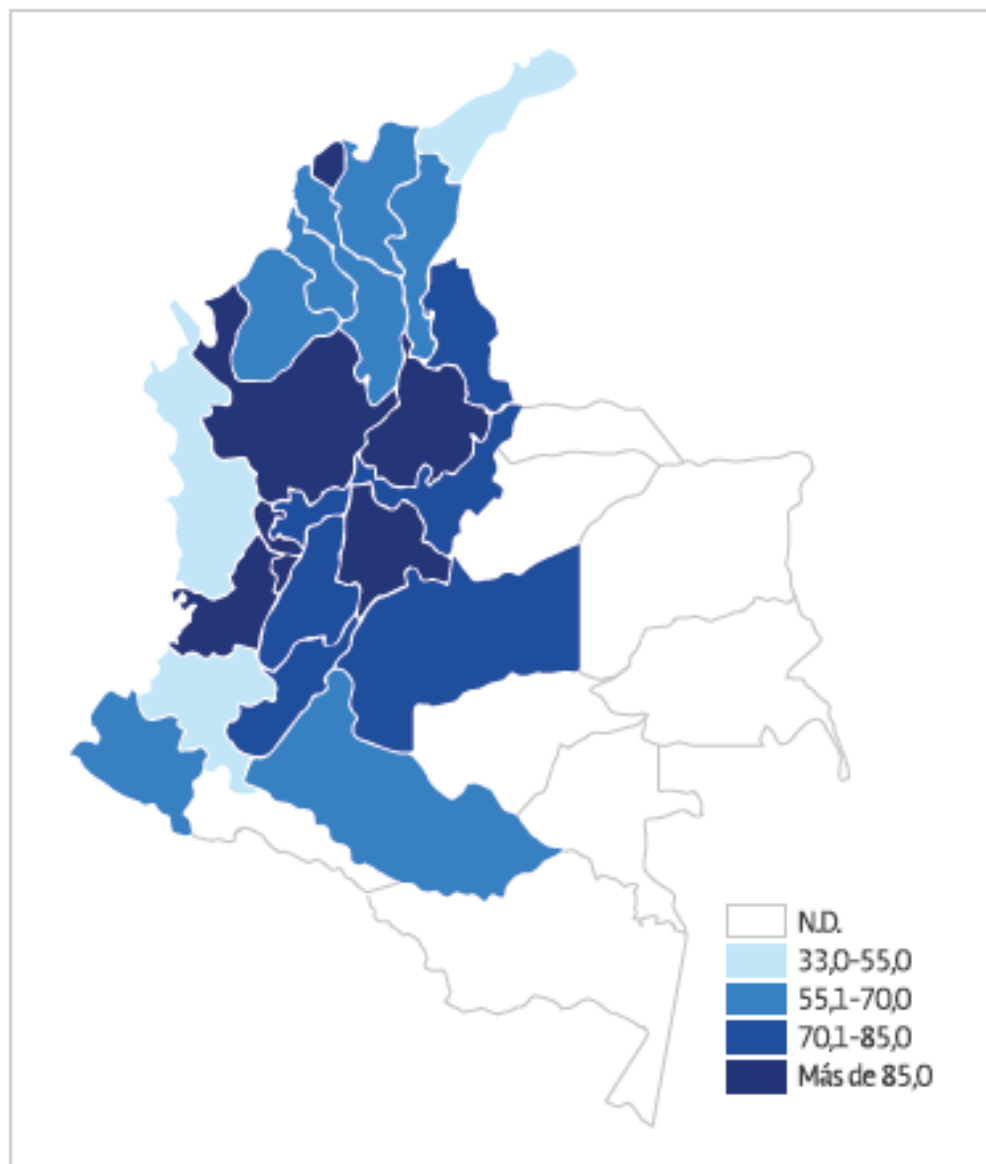
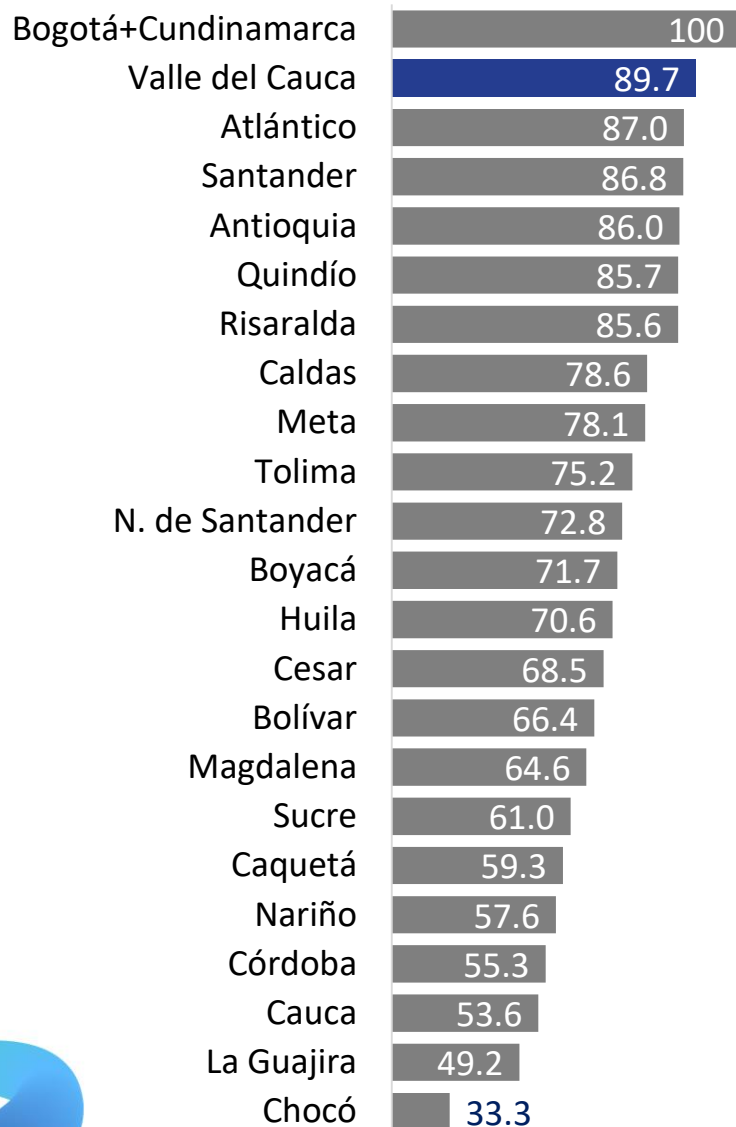
Oportunidades económicas

Afiliación a salud Régimen contributivo y especial (%)
 PET cotizante a pensión (%)
 Tasa de bancarización (por cada 100 adultos)
 TGP femenina (%)
 Tasa de ocupación (%)
 Coeficiente de desigualdad de GINI
 Incidencia de la pobreza extrema (%)
 Incidencia de la pobreza (%)
 Años promedio de educación (población de 5 años y más)

Capital humano

Tasa de alfabetización (población de 15 años y más)
 Resultados pruebas Saber 11 promedio L,M,C
 Esperanza de vida al nacer (años)
 Nacimientos de madres adolescentes (entre 10 y 19 años) (%)
 Tasa de mortalidad infantil (muertes de menores de 1 año por cada mil nacidos vivos)

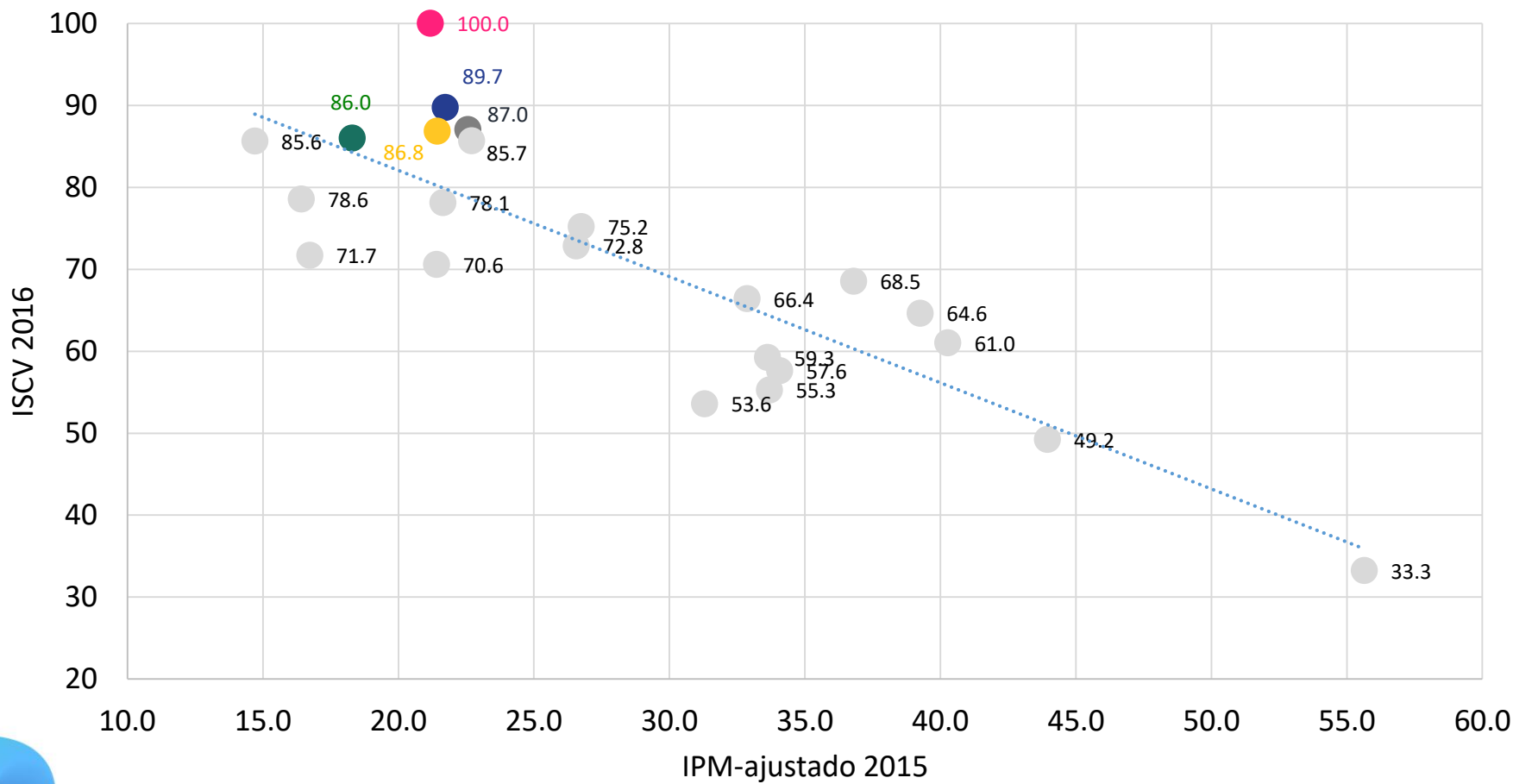
Índice Sintético de Calidad de Vida Departamental 2016



Fuente: Compás empresarial y de Competitividad – Elaboración Cámara de Comercio de Cali

Existe una alta correlación (-0,85) entre la pobreza multidimensional y el ISCV

Diagrama de dispersión ISCV (2016) * vs. IPM ajustado (2015)

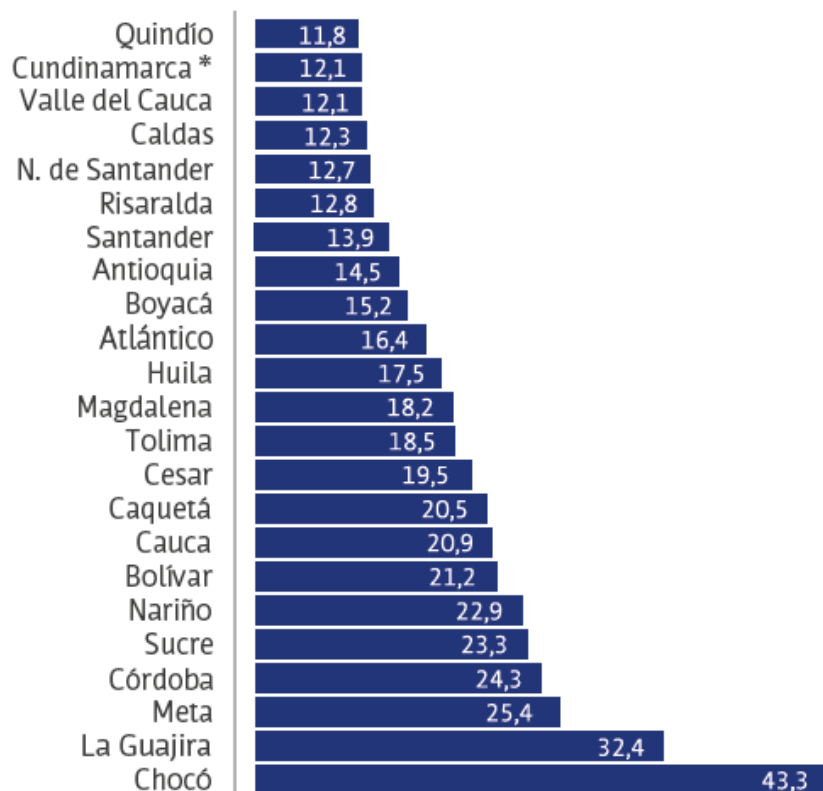


Fuente: Compás empresarial y de Competitividad y DNP – Elaboración Cámara de Comercio de Cali

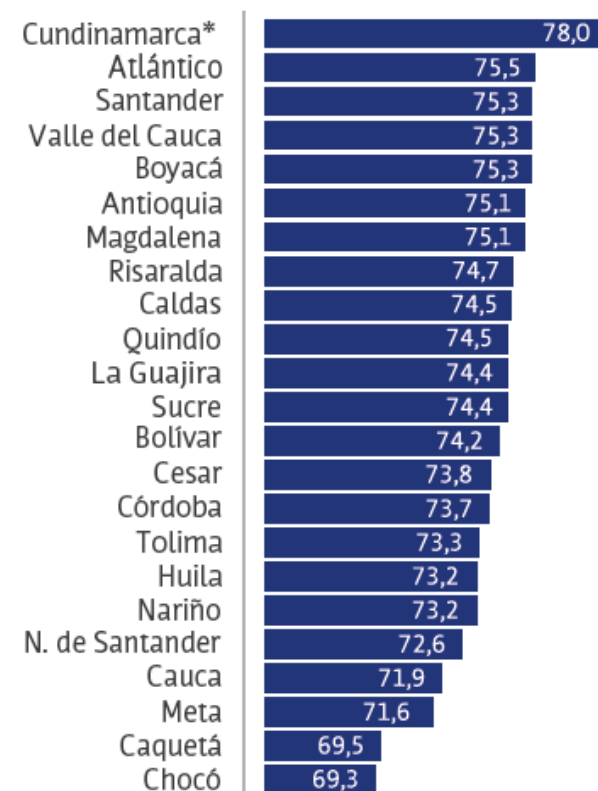
*Base Bogotá+Cundinamarca=100

El ISCV captura variables que dan cuenta de las amplias brechas en el desarrollo de los departamentos colombianos

Tasa de mortalidad infantil (defunciones de menores de 1 año por cada mil nacidos vivos) 2015



Esperanza de vida al nacer (años) 2010-2015

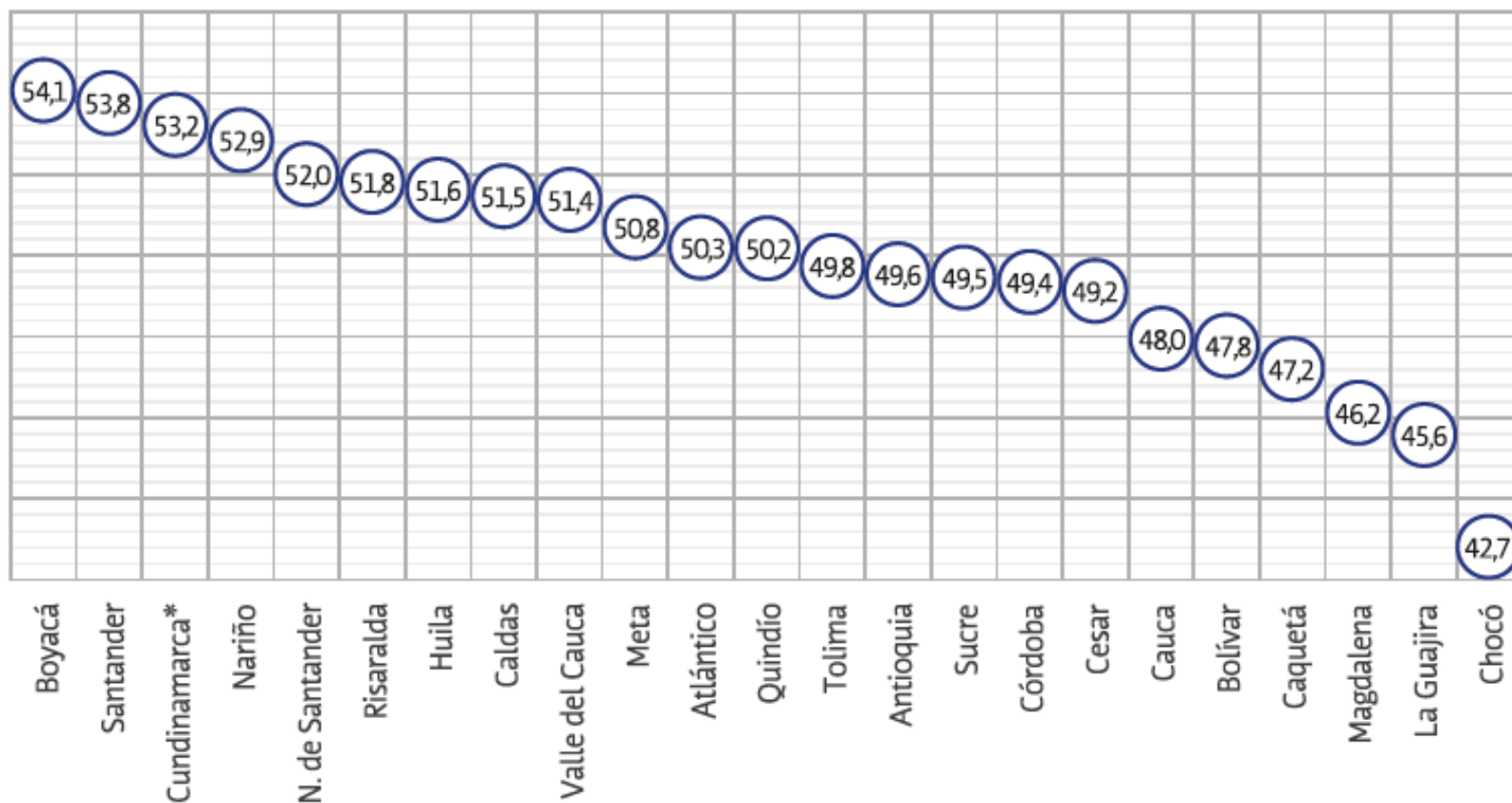


Fuente: Compás empresarial y de Competitividad y DANE – Elaboración Cámara de Comercio de Cali

*La cifra corresponde a Bogotá

La calidad de la educación sigue siendo un desafío para el Valle del Cauca

Puntaje promedio en las pruebas Saber de Lenguaje, Matemáticas y Ciencias Naturales 2016



Fuente: ICFES – Cálculos Cámara de Comercio de Cali

*Cundinamarca incluyendo a Bogotá



Cámara de
Comercio de
Cali

Retos 2018-2022



Los principales retos del Valle del Cauca en el próximo cuatrienio:

**Desarrollo
Tecnológico**

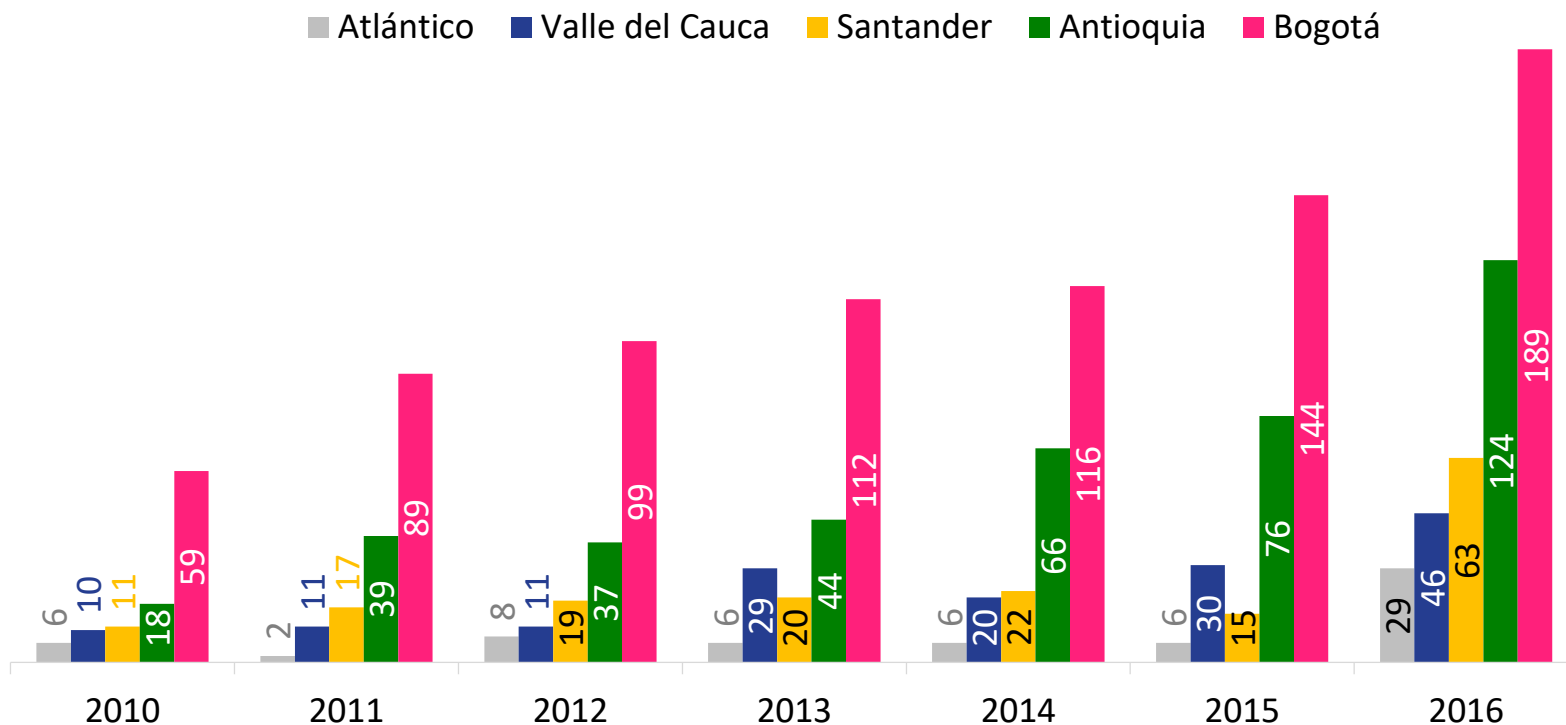
Internacionalización

Conectividad

**Consolidación de
apuestas
productivas**

En el Valle del Cauca se realizaron 157 solicitudes de patentes entre 2010 y 2016

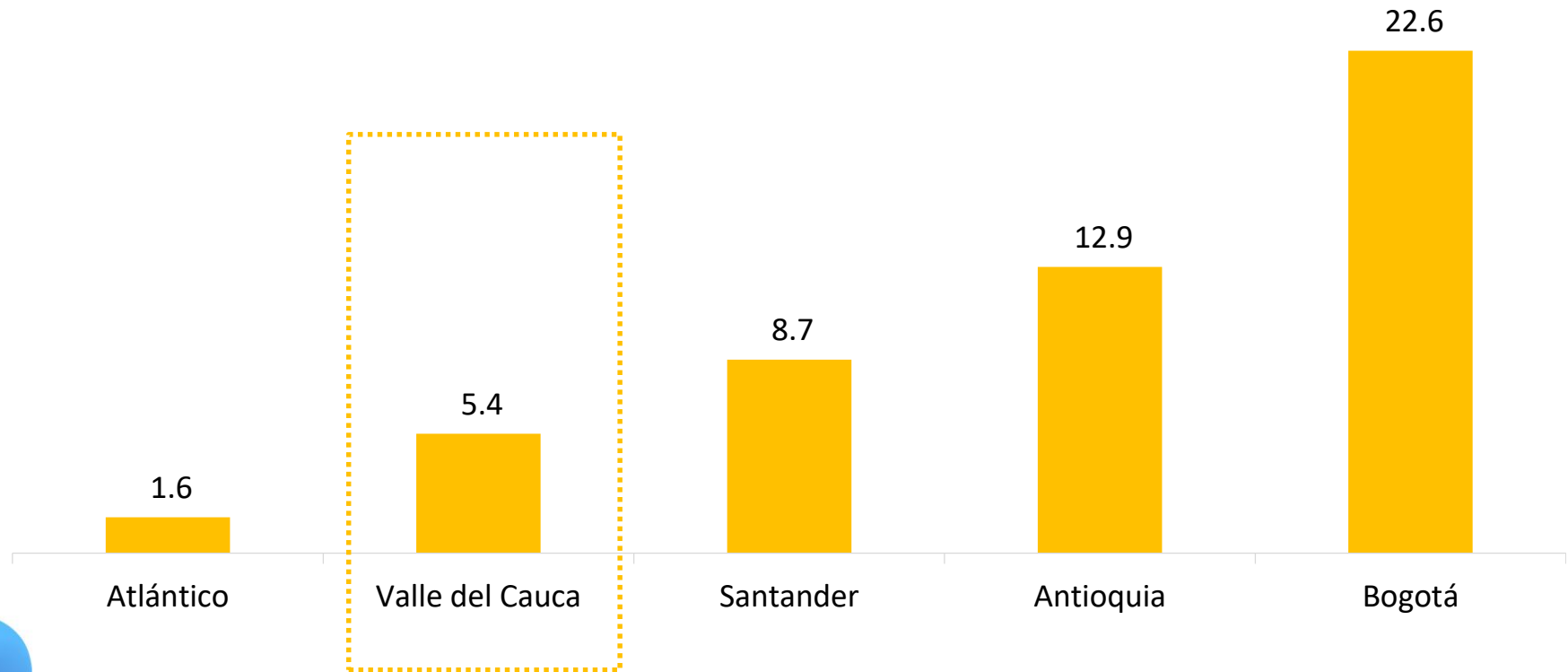
Solicitudes de patentes* Principales departamentos 2010-2016



Fuente: Superintendencia de Industria y Comercio – Elaboración Cámara de Comercio de Cali
*Realizadas por residentes

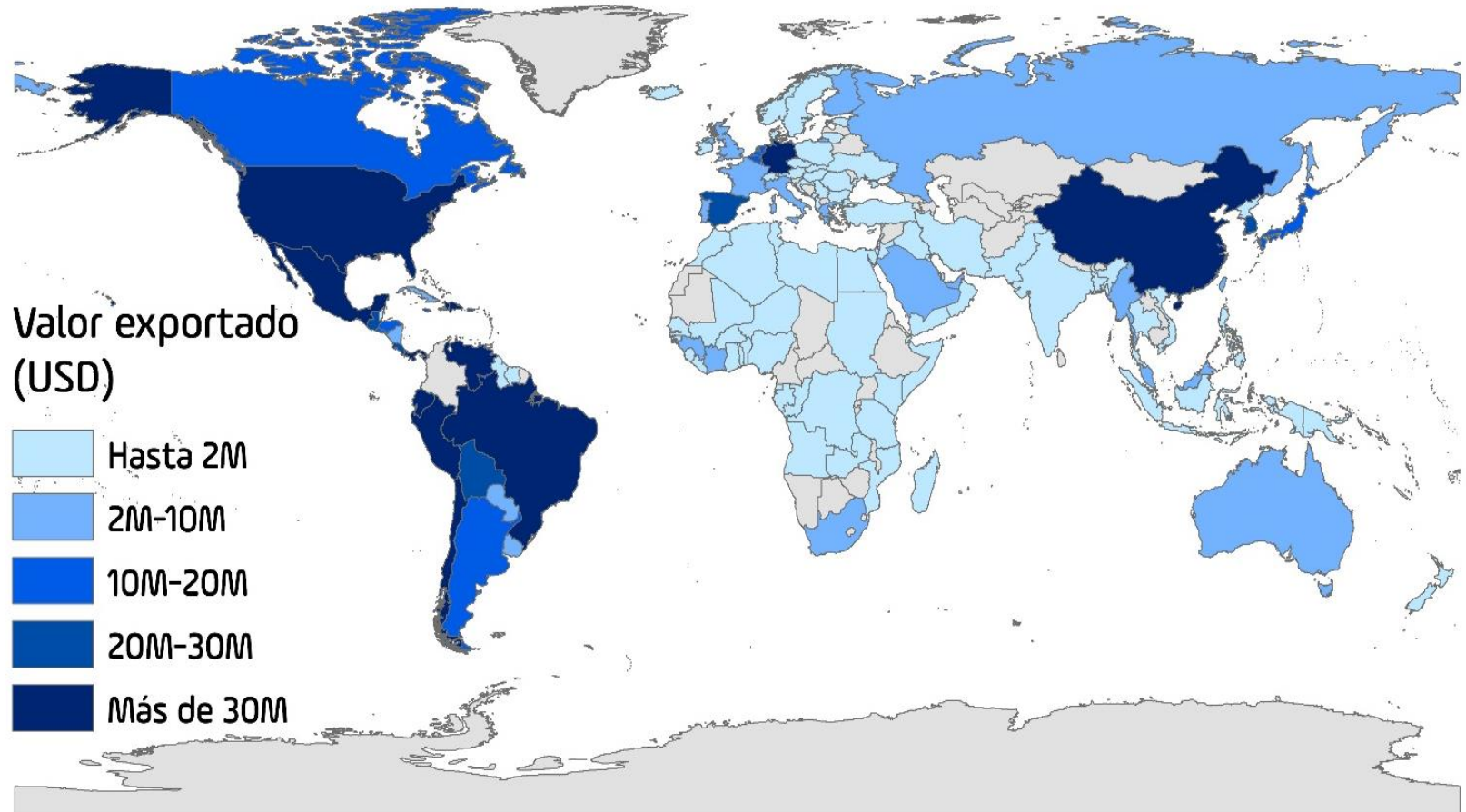
En 2016, el número de patentes y diseños industriales por cada millón de habitantes en el Valle del Cauca fue 5,4

Patentes y diseños industriales por cada millón de habitantes (número) principales departamentos 2016



Fuente: CPC con base en Superintendencia de Industria y Comercio, Observatorio de Ciencia y Tecnología y DANE – Elaboración Cámara de Comercio de Cali

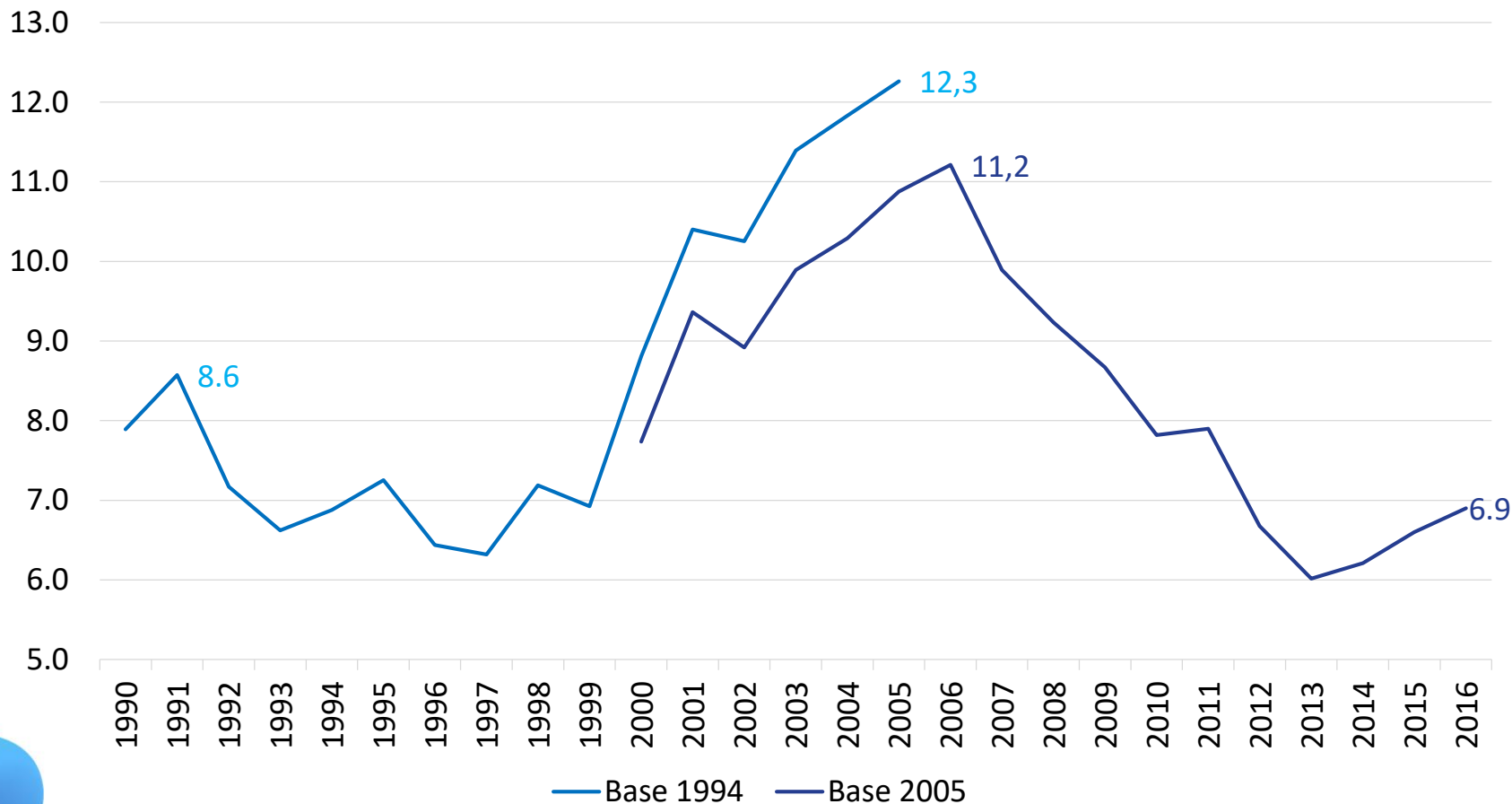
En 2017, las empresas del Valle del Cauca exportaron a 152 destinos
(en 1990, llegaban a 76)



Fuente: DANE – Cálculos Cámara de Comercio de Cali

El valor de las exportaciones del Valle del Cauca sobre su PIB fue inferior a 7% en 2016. Urge aumentar volúmenes de exportación

Participación (%) exportaciones/PIB Valle del Cauca (COP corrientes) 1990-2016



Fuente: DANE – Cálculos Cámara de Comercio de Cali

Complejo de Actividades Económicas de Buenaventura (CAEB)

- Estado: en etapa de pre-factibilidad financiera, técnica y legal. Cuenta con diseños conceptuales y estimaciones financieras preliminares
- Abarcaría hasta 4.000 hectáreas del territorio
- Población objetivo: 391.937 habitantes
- Duración 30 años



Fuente: FDI – Elaboración Cámara de Comercio de Cali

Conexión Pacífico – Orinoquía

- Estado: en estudio de factibilidad y aprobación de licencias ambientales
- 30% del territorio nacional.
- 1.500 km de vía
- 5 departamentos



Fuente: FDI – Elaboración Cámara de Comercio de Cali

Una nueva concesión del ferrocarril al Pacífico, que incluya una variante entre Cerrito y Yumbo (liberando así la vía férrea en Cali para un proyecto de **tren de cercanías**)

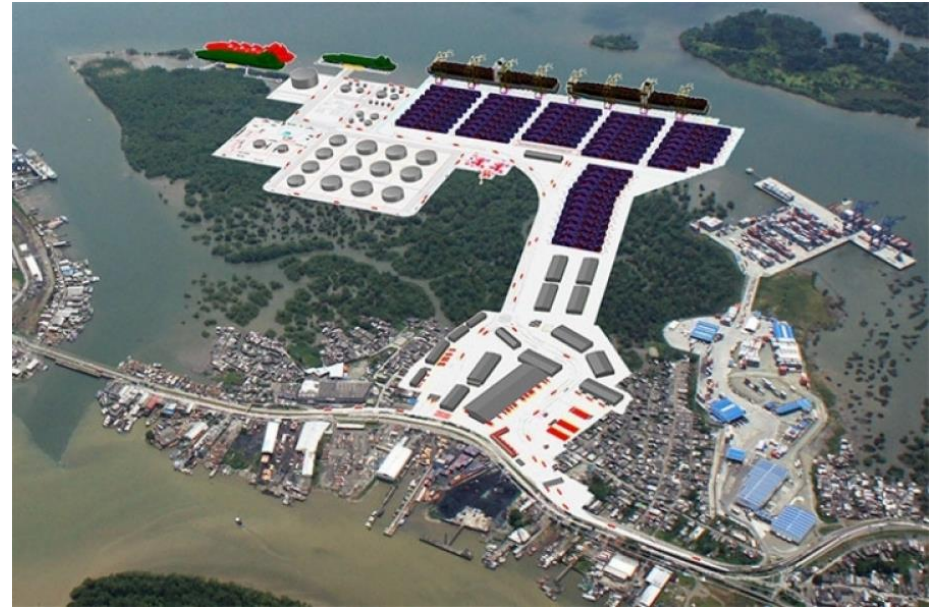
- Proyecto estratégico de movilidad y renovación urbana
- Estado:
Fase I: Diciembre de 2017
Fase 2: Año 2022
Fase 3: Año 2022
- 65 km de vía férrea
- 17 km de ciclorruta
- Población: 3.2 millones (Cali, Jamundí, Yumbo y Palmira)
- Presupuesto estimado: estudios de Factibilidad USD \$1 millón



Fuente: FDI – Elaboración Cámara de Comercio de Cali

Planta de regasificación en Buenaventura

- Proyecto estratégico para fortalecer el sistema nacional de gas natural
 - Buenaventura contaría con fuente local de abastecimiento de este combustible (hoy se lleva comprimido en carrotanque)
- Punto de entrada en la “cola” de la red actual; incorporaría mayor robustez, confiabilidad y flexibilidad
- Planta con capacidad de producir 400 millones de pies cúbicos de gas natural por día
- Inversión aproximada de USD 850 millones



Fuente: MINMinas – Elaboración Cámara de Comercio de Cali

Dinámicas empresariales jalonadoras del crecimiento regional



183 empresas



81 empresas



483 empresas



137 empresas



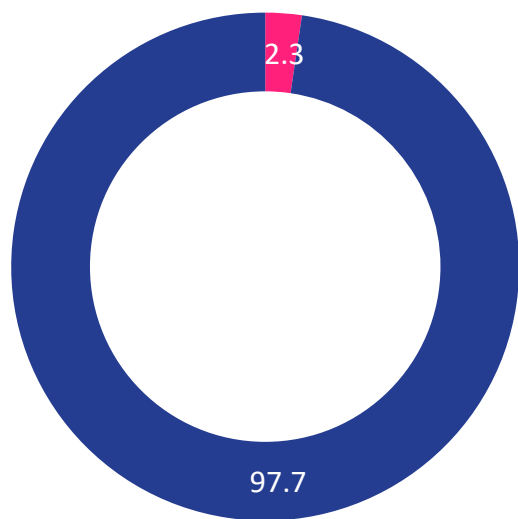
1.130 empresas



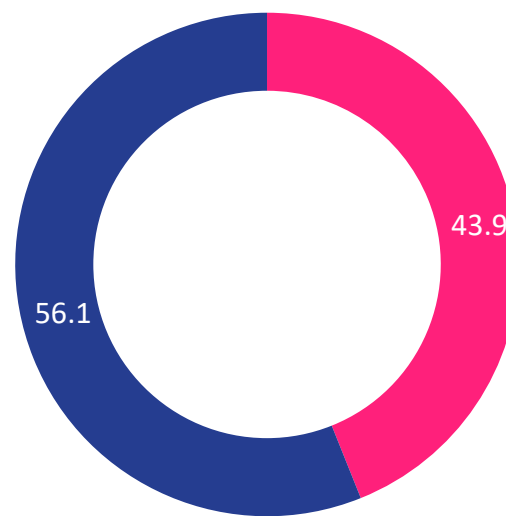
267 empresas

Con 2,3% del tejido empresarial del Valle del Cauca, los Clusters representaron 43,9% de las ventas* del departamento en 2016

Participación (%) tejido empresarial de los Clusters en el total del Valle del Cauca 2016



Participación (%) de las ventas de los Clusters en las ventas totales del Valle del Cauca 2016



■ 6 Clusters

■ Resto del Valle

Fuente: Supersociedades, Asocámaras – Cálculos Cámara de Comercio de Cali
*Ventas reportadas a mayo de 2016

Retos Iniciativas *Cluster*

- 1 Mayor liderazgo empresarial en un Modelo de **Gobernanza** sostenible para las *Iniciativas Cluster*
- 2 **Fortalecer** alianza Público – Privada para potencializar el impacto de los *Clusters*
- 3 Empresas con visión estratégica de negocios: **sofisticación, rentabilidad y sostenibilidad**
- 4 Desarrollo de competencias, profesionalización y promoción del **capital humano**
- 5 Fortalecer trabajo **Academia – Empresa – Estado** alrededor de la investigación (I+D+i)

Ya hemos avanzando en proyectos dirigidos a integrar los diferentes actores



Impulso a la competitividad y ampliación de mercados de las empresas del *Cluster* de Belleza y Cuidado Personal

Empresas participantes:



Entidades de apoyo:



Proyecto: Impulso a la competitividad del *Cluster* de Excelencia Clínica a través de la gestión del Conocimiento y la Innovación

Empresas participantes



Entidades de apoyo



Ya hemos avanzado en proyectos dirigidos a integrar los diferentes actores



Nuevos modelos de negocio para las empresas del Cluster de Bioenergía

Empresas participantes



Entidades de apoyo



Plataforma de Desarrollo de Producto y Acceso a Nuevos Mercados para las Empresas del Cluster de Macrosnacks

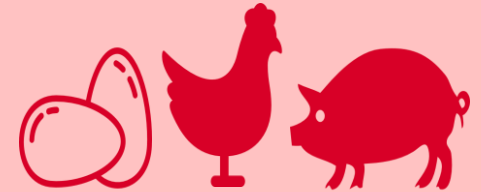
Empresas participantes



Entidades de apoyo



\$ 5.257 millones aprobados para ejecutar un Proyecto de C+T+I del *Cluster* de Proteína Blanca





Cámara de
Comercio de Cali

Desempeño económico regional y retos 2018-2022

Esteban Piedrahíta

 *@estebanpie*