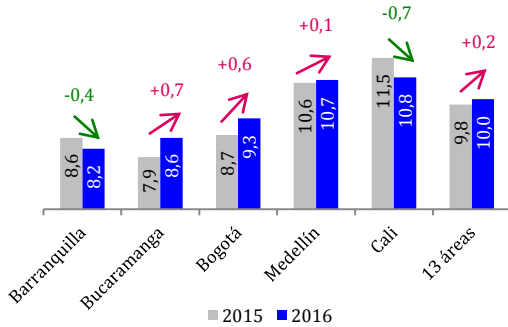




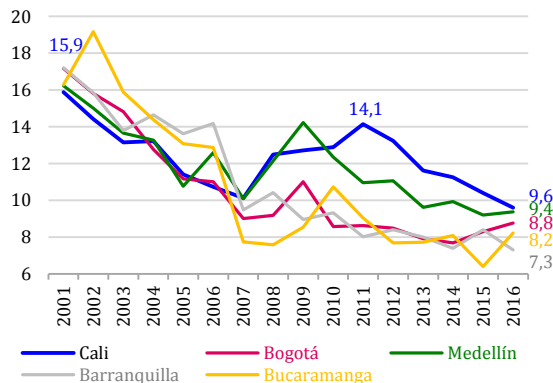
Gráfico 1. Tasa de desempleo (%) 2016 vs. 2015



Fuente: DANE - Elaboración Cámara de Comercio de Cali

En las 13 áreas metropolitanas de Colombia, la tasa de desempleo promedio anual fue 10,0% en 2016. Cali logró la mayor reducción anual en la tasa de desempleo (-0,7 pps) entre las principales ciudades durante 2016: Barranquilla (-0,4 pps), Medellín (+0,1 pps), Bogotá (+0,6 pps) y Bucaramanga (+0,7 pps) (Gráfico 1).

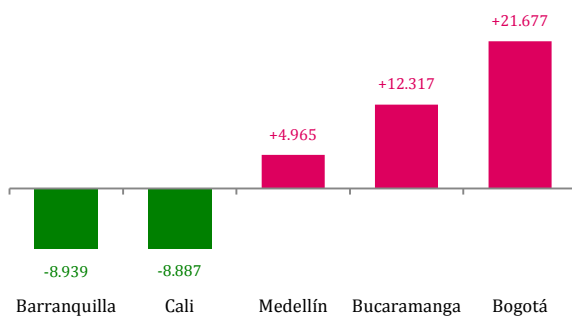
Gráfico 2. Tasa de desempleo (%) - principales ciudades octubre-diciembre 2001-2016



Fuente: DANE - Elaboración Cámara de Comercio de Cali

La tasa de desempleo en Cali fue 9,6% durante octubre-diciembre de 2016, siendo la más baja que se reporta en la ciudad desde 2001 (aplicación de la nueva metodología de la GEIH) (Gráfico 2).

Gráfico 3. Variación de la población desempleada (número) octubre-diciembre 2016 vs. 2015

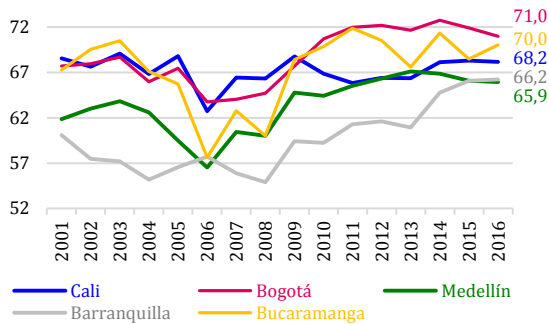


Fuente: DANE - Cálculos Cámara de Comercio de Cali

Cali registró la segunda mayor disminución en el número de desempleados (8.887) frente a las principales ciudades durante octubre-diciembre de 2016 frente al mismo periodo un año atrás (Gráfico 3).



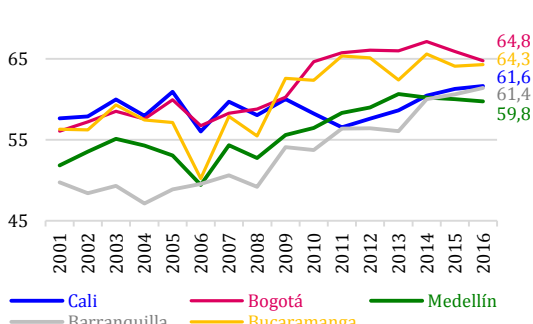
Gráfico 4. Tasa global de participación (%) - principales ciudades octubre-diciembre 2001-2016



Fuente: DANE - Elaboración Cámara de Comercio de Cali

La tasa global de participación en Cali, que mide la presión sobre el mercado de trabajo, fue 68,2% en el último trimestre de 2016; 0,1 pps menos que la registrada en igual periodo de 2015 (Gráfico 4).

Gráfico 5. Tasa de ocupación (%) - principales ciudades octubre-diciembre 2001-2016

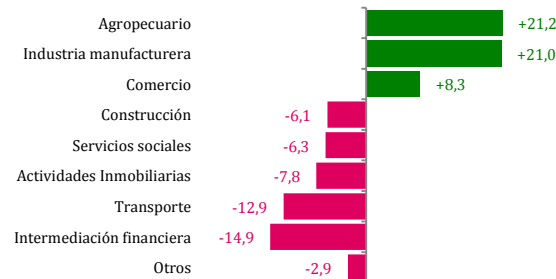


Fuente: DANE - Elaboración Cámara de Comercio de Cali

La tasa de ocupación en Cali fue 61,6% durante octubre-diciembre de 2016, la más alta de los últimos 16 años en igual trimestre (Gráfico 5).

La población ocupada en Cali creció 1,9% en octubre-diciembre de 2016 frente al mismo periodo de 2015. Esto significó la creación de 23.886 empleos.

Gráfico 6. Crecimiento anual (%) de la población ocupada en Cali - ramas de actividad octubre-diciembre 2016 vs. 2015

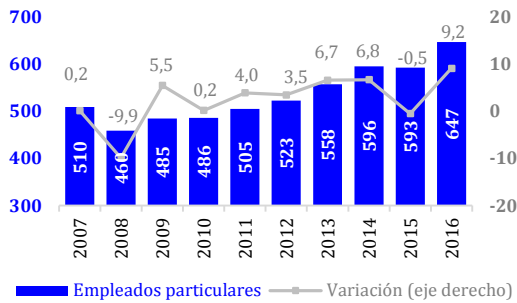


Fuente: DANE - Cálculos Cámara de Comercio de Cali
* Suministro de electricidad gas y agua; explotación de minas y canteras.

Los sectores transables fueron los más dinámicos en creación de empleo en Cali durante el cuarto trimestre de 2016: *agropecuario* (+21,2%) e *industria manufacturera* (+21,0%) (Gráfico 6).



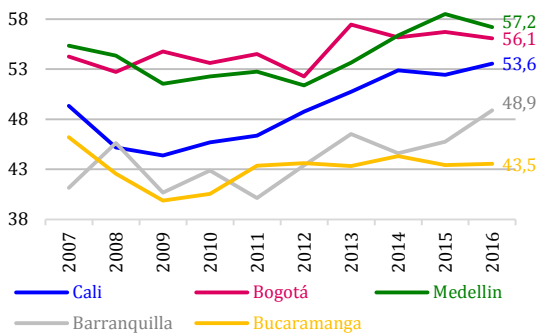
Gráfico 7. Variación anual (%) y número de ocupados como empleados particulares (miles) Cali octubre-diciembre 2007 - 2016



Fuente: DANE- Elaboración Cámara de Comercio de Cali

El número de ocupados como empleados particulares, que corresponde a la demanda de trabajadores por parte del sector privado, registró un crecimiento anual de 9,2% en Cali durante octubre-diciembre de 2016 (Gráfico 7).

Gráfico 8. Tasa de formalidad* (%) principales ciudades septiembre-noviembre 2007 - 2016

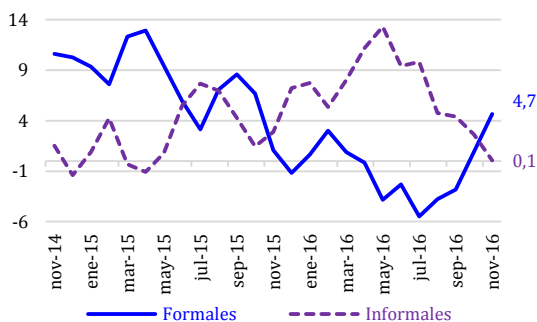


Fuente: DANE - Elaboración Cámara de Comercio de Cali

*Corresponde a los ocupados formales sobre el total de ocupados

El empleo formal en Cali representó 53,6% de la población ocupada en septiembre-noviembre de 2016, un incremento de 1,1 pps frente a igual periodo de 2015. Así, la tasa de formalidad en la capital del Valle del Cauca se mantiene por encima del registro de Bucaramanga y Barranquilla y cercana a la de Medellín y Bogotá (Gráfico 8).

Gráfico 9. Variación anual (%) ocupados formales e informales en Cali Trimestre móvil 2014-2016



Fuente: DANE - Elaboración Cámara de Comercio de Cali

Después de doce meses en los que el crecimiento del número de ocupados en Cali estuvo jalonado por los informales, se registró un cambio de tendencia. Durante septiembre-noviembre de 2016, el ritmo de crecimiento anual del empleo formal en Cali (4,7%) fue superior al del empleo informal (0,1%) (Gráfico 9).