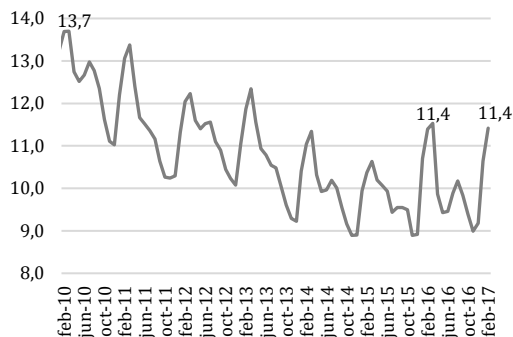




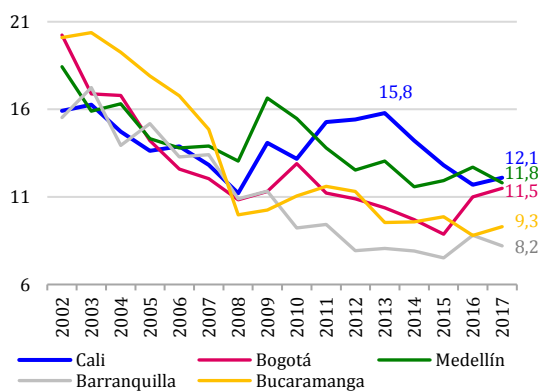
Gráfico 1. Tasa de desempleo (%) 13 ciudades y áreas metropolitanas trimestre móvil 2010 - 2017



Fuente: DANE - Elaboración Cámara de Comercio de Cali

La tasa de desempleo registrada en las 13 ciudades y áreas metropolitanas de Colombia para el trimestre diciembre 2016-febrero 2017 fue 11,4%, el mismo registro de un año atrás (Gráfico 1).

Gráfico 2. Tasa de desempleo (%) - principales ciudades diciembre-febrero 2002-2017

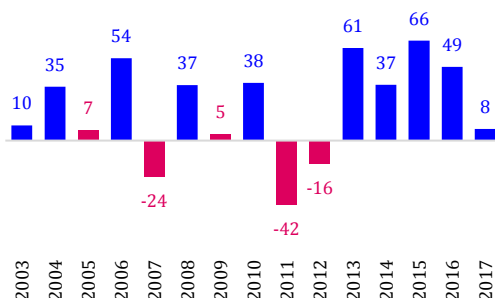


Fuente: DANE - Elaboración Cámara de Comercio de Cali

En tres de las cinco principales ciudades del País la tasa de desempleo subió en diciembre 2016-febrero 2017 frente al mismo trimestre del año anterior: Bogotá (+0,5 pps), Bucaramanga (+0,5 pps) y Cali (+0,4 pps).

Pese a este aumento, la tasa de desempleo de Cali en diciembre 2016-febrero 2017 (12,1%) está muy por debajo de la registrada cuatro años antes (15,8%) (Gráfico 2).

Gráfico 3. Variación anual del número de ocupados en Cali (miles) - diciembre-febrero 2003-2017

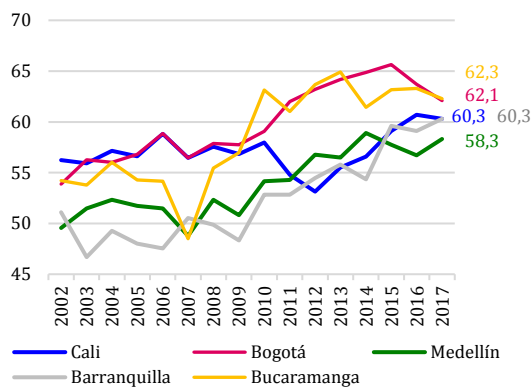


Fuente: DANE - Cálculos Cámara de Comercio de Cali

En Cali se crearon 8 mil puestos de trabajo entre diciembre 2015-febrero 2016 y diciembre 2016-febrero 2017, y 220 mil empleos durante los últimos cinco años (en el mismo trimestre) (Gráfico 3).



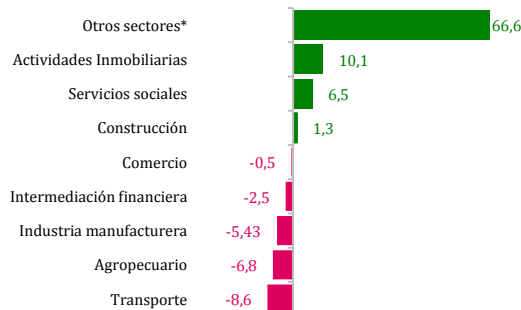
Gráfico 4. Tasa de ocupación (%) - principales ciudades diciembre-febrero 2002-2017



Fuente: DANE - Elaboración Cámara de Comercio de Cali

La tasa de ocupación en Cali fue 60,3% durante diciembre de 2016-febrero de 2017, igual a la registrada en Barranquilla (Gráfico 4).

Gráfico 5. Crecimiento anual (%) de la población ocupada en Cali - ramas de actividad diciembre-febrero 2017/2016



Fuente: DANE - Cálculos Cámara de Comercio de Cali

\* Suministro de electricidad gas y agua; explotación de minas y canteras

Otros sectores (66,6%), actividades inmobiliarias (10,1%), servicios sociales (6,5%) y construcción (1,3%) fueron las ramas de actividad más dinámicas en creación de empleo en Cali durante diciembre de 2016-febrero de 2017 (Gráfico 5).

Tabla 1. Población ocupada en Cali (miles) - posición ocupacional diciembre-febrero 2017 Vs. 2016

Posición ocupacional	2016	2017	Part. %	Var. %
Empleado particular	595	634	51,6	6,6
Empleado del gobierno	29	30	2,5	4,1
Otros*	74	77	6,2	3,8
Cuenta propia	462	445	36,2	-3,7
Empleador	62	44	3,6	-29,7
<b>Total ocupados</b>	<b>1.222</b>	<b>1.230</b>	<b>100</b>	<b>0,6</b>

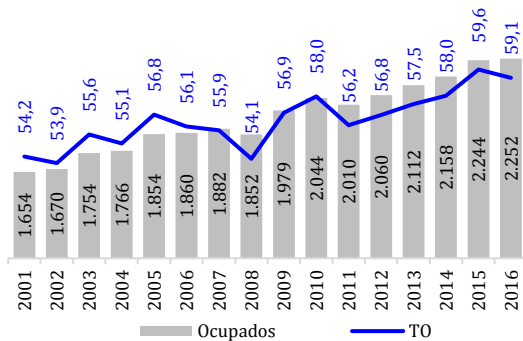
Fuente: DANE - Cálculos Cámara de Comercio de Cali

\*Trabajador familiar sin remuneración, trabajador sin remuneración en otras empresas, jornalero o peón, empleado doméstico

El número de ocupados en empresas particulares en Cali -que corresponde a la demanda de trabajadores por parte del sector privado- representó 51,6% de la población ocupada y registró un aumento de 6,6% en diciembre de 2016-febrero de 2017 frente a igual periodo de hace un año (Tabla 1).



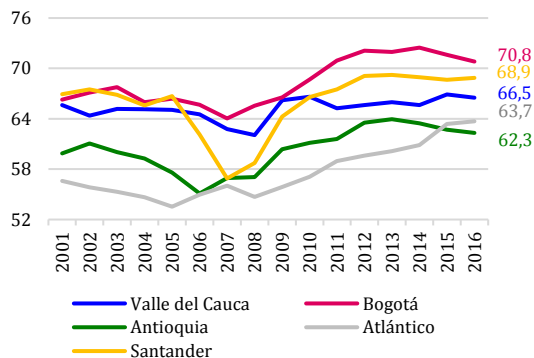
Gráfico 6. Tasa de ocupación (%) y número de ocupados (miles) Valle del Cauca 2001 - 2016



Fuente: DANE – Elaboración Cámara de Comercio de Cali

De acuerdo con las cifras de mercado laboral departamental, la población ocupada en el Valle del Cauca durante 2016 creció 0,4% frente a 2015 (8.853 nuevos empleos) y 4,4% respecto a 2014 (Gráfico 6).

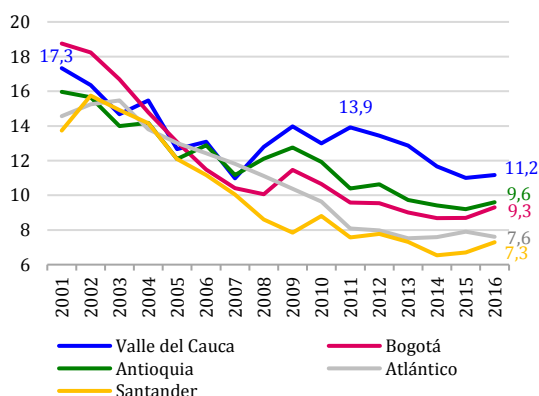
Gráfico 7. Tasa global de participación principales departamentos y Bogotá 2001 - 2016



Fuente: DANE – Elaboración Cámara de Comercio de Cali

La tasa global de participación del Valle del Cauca, que mide la presión en el mercado de trabajo, fue 66,5% en 2016, registro superior al de Atlántico (63,7%) y Antioquia (62,3%) (Gráfico 7).

Gráfico 8. Tasa de desempleo (%) principales departamentos y Bogotá 2001 - 2016



Fuente: DANE – Elaboración Cámara de Comercio de Cali

La tasa de desempleo del Valle del Cauca fue 11,2% en 2016, 0,2 pps más alta que la registrada durante 2015 (Gráfico 8). El número de personas desempleadas en el Departamento pasó de 278 mil en 2015 a 283 mil en 2016.

### ANEXO

#### Mercado laboral departamental 2016

Departamento	TD (%)	TO (%)	TGP (%)	Ocupados (miles)	Desocupados (miles)	PET (miles)
Bolívar	6,8	55,2	59,2	912	66	1.651
Boyacá	7,0	55,4	59,6	572	43	1.031
Santander	7,3	63,9	68,9	1.080	85	1.691
Nariño	7,6	64,1	69,4	902	74	1.407
Atlántico	7,6	58,8	63,7	1.163	96	1.977
Caquetá	7,6	55,1	59,7	201	17	365
Cauca	7,9	55,3	60,0	615	53	1.112
Huila	8,0	58,4	63,4	535	47	917
Cundinamarca	8,1	64,2	69,8	1.405	123	2.188
Magdalena	8,4	52,5	57,3	502	46	956
La Guajira	9,1	61,8	68,0	441	44	713
Risaralda	9,3	57,9	63,8	453	46	783
Caldas	9,3	50,6	55,8	409	42	809
Bogotá	9,3	64,2	70,8	4.187	429	6.522
Sucre	9,4	54,4	60,1	365	38	671
Antioquia	9,6	56,3	62,3	2.996	319	5.317
Córdoba	9,7	54,6	60,5	732	79	1.342
Tolima	10,3	61,8	68,9	695	80	1.125
Chocó	10,7	45,6	51,0	166	20	364
Meta	10,8	56,0	62,8	429	52	765
<b>Valle del Cauca</b>	<b>11,2</b>	<b>59,1</b>	<b>66,5</b>	<b>2.252</b>	<b>283</b>	<b>3.812</b>
Cesar	11,5	50,1	56,5	396	51	790
N. de Santander	12,6	52,0	59,5	560	81	1.078
Quindío	13,9	55,7	64,8	257	42	462
<b>Nacional</b>	<b>9,2</b>	<b>58,7</b>	<b>64,7</b>	<b>22.225</b>	<b>2.255</b>	<b>37.851</b>

Fuente: DANE – Elaboración Cámara de Comercio de Cali