

Viernes 3 de noviembre de 2017 | Informe #14

Dinámica económica del Cluster de Proteína Blanca en 2016

El Cluster de Proteína Blanca está conformado por las empresas relacionadas con la producción de huevo, carne de pollo, cerdo y sus derivados, junto con la industria auxiliar y los distintos canales de distribución de estos productos.

En el Cluster de Proteína Blanca se han identificado 267 empresas distribuidas en 9 segmentos de negocio, que en 2016 facturaron COP 8,2 billones y registraron un crecimiento de 16,6% frente a 2015. Entre 2012 y 2016 las ventas del registraron un crecimiento promedio anual de 13,5% (Gráfico 1).

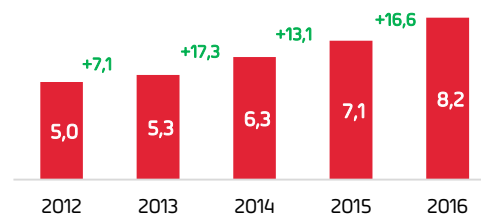
Las ventas del Cluster de Proteína Blanca fueron equivalentes a 9,8% del PIB del Valle del Cauca en 2016 y 1% del PIB nacional.

Entre los segmentos de negocio, la industria de Insumos registró la mayor participación en las ventas totales del Cluster en 2016 (24,3%), seguido por empresas de Procesados (22,3%) y Procesadores Integrados (18,0%). (Gráfico 2).

Los segmentos de Procesadores Integrados, Levante, e Industria Auxiliar, registraron el mayor dinamismo en las ventas en el último año con variaciones de 28,5%, 21,7% y 20,2% respectivamente, frente a 2015 (Gráfico 2).

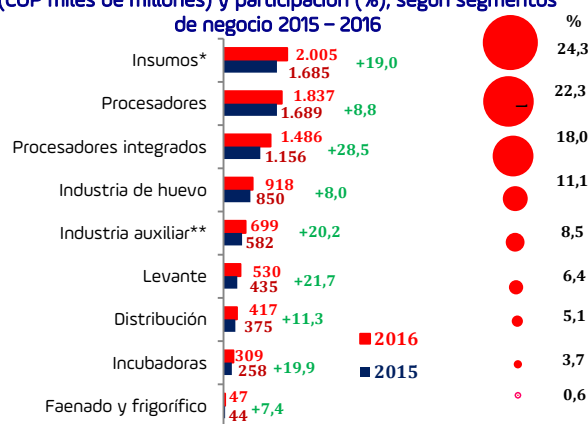
En el Gráfico 3 se muestra el comportamiento de las principales empresas del Cluster según las ventas en los últimos 5 años. Las primeras 5 posiciones no han tenido variación y son ocupadas por: Alimentos Cárnicos S.A.S, Pollos El Bucanero S.A., Avidesa de Occidente S.A., Incubadora Santander S.A. y Cerdos del Valle S.A.

Gráfico 1. Ventas totales Cluster de Proteína Blanca (COP Billones) y tasa de crecimiento (%) 2012 - 2016



Fuente: Asocámaras - Cálculos Cámara de Comercio de Cali

Gráfico 2. Ventas Cluster de Proteína Blanca (COP miles de millones) y participación (%), según segmentos de negocio 2015 - 2016

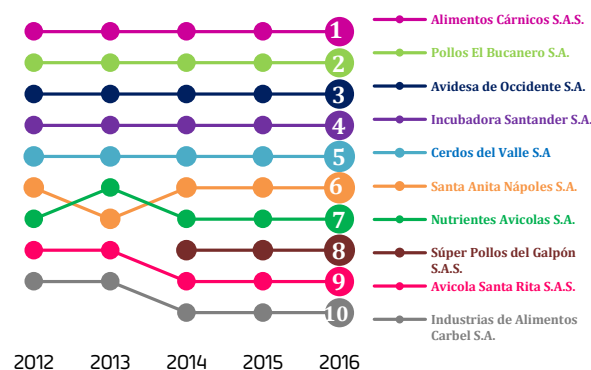


Fuente: Asocámaras - Cálculos Cámara de Comercio de Cali

*Concentrados, Materias Primas Agropecuarias y Farmacéuticos veterinarios

**Transportes y Almacenamiento, Empaques y Maquinaria.

Gráfico 3. Ranking de las principales empresas del Cluster según ventas* 2012 - 2016



*Ventas asociadas al Cluster; solo empresas productoras de bienes finales

Fuente: Asocámaras - Cálculos Cámara de Comercio de Cali

Esta información llega a ustedes gracias a:

Viernes 3 de noviembre de 2017 | Informe #14

El valor de las exportaciones nacionales de Proteína Blanca en 2016 fue USD 1,8 millones y registró un crecimiento de 21,6% frente a 2015. Los principales departamentos exportadores de Proteína Blanca en 2016 en Colombia fueron: Cundinamarca, Tolima y Santander.

En 2016, El Valle del Cauca exportó en productos de Proteína Blanca USD 8.468, lo cual representó el 0,5% del total de las exportaciones del país. Cabe destacar que el Valle del Cauca registró el menor valor de exportaciones de los principales productores de Proteína Blanca en Colombia en 2016.

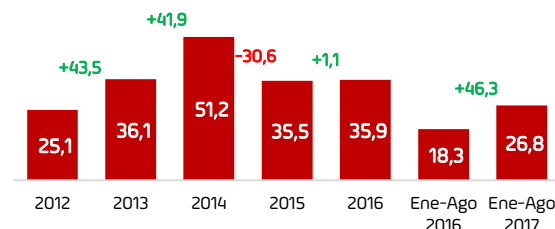
El valor de las importaciones nacionales de Proteína Blanca en 2016 fue USD 187,9 millones y registró un crecimiento de 2,6% frente a 2015. En 2016, los principales importadores de Proteína Blanca fueron: Bogotá, Valle del Cauca y Antioquia, los cuales concentraron el 64,5% de las importaciones del País.

En 2016, el Valle del Cauca importó USD 35,9 millones en productos de Proteína Blanca, y representó 19,1% de las importaciones nacionales de Proteína Blanca y registró un crecimiento promedio anual de 14% entre 2012 y 2016.

En 2016, 83,2% de las importaciones de Proteína Blanca del Valle del Cauca correspondieron a carne de cerdo. *Las chuletas y costillas de Cerdo Congeladas* fue el producto más importado, con un crecimiento de 10,4% frente a 2015. En 2016, las importaciones de huevo registraron el mayor crecimiento 224,1% frente a 2015; los principales productos importados para el segmento del huevo fueron: *Huevos para incubación* y *Huevos para producción de vacunas* (Tabla 1).

Las 5 principales empresas importadoras del Cluster sumaron en conjunto compras externas por USD 24,5 millones en 2016 y representaron 71% de las importaciones de Proteína Blanca del Departamento. Entre ellas, Distribuidoras de Carnes los Monos S.A.S. E industrias de Alimentos Carbel fueron las únicas que registraron crecimientos en el último año, 150,9% y 13,3%, respectivamente (Gráfico 6).

Gráfico 4. Importaciones de Proteína Blanca del Valle del Cauca (USD millones) y crecimiento (%) 2012 – 2017*



*Enero – Mayo 2017

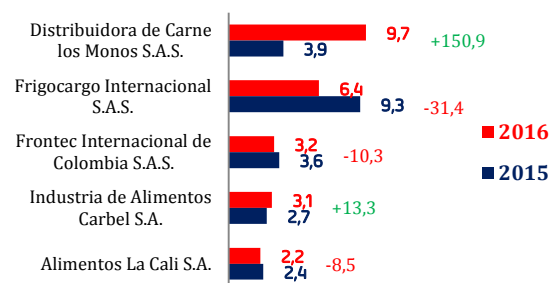
Fuente: DANE – Cálculos Cámara de Comercio de Cali
Valor USD FOB

Tabla 1. Importaciones de Proteína Blanca del Valle del Cauca (USD miles) y Crecimiento, según Producto (%) 2015 – 2016

Productos	2015	2016	2015-2016 Crecimiento (%)
Cerdo	30.774	29.542	-4,0
Procesados Cerdo	94		-100
Total Cerdo	30.867	29.542	-4,3
Pollo	3.855	5.328	38,2
Procesados Pollo	606	525	-13,3
Total Pollo	4.461	5.854	31,2
Huevo	150	486	224,1
Total Huevo	150	486	224,1
TOTAL	35.478	35.882	1,1

Fuente: DANE – Cálculos Cámara de Comercio de Cali
Valor USD FOB

Gráfico 6. Principales empresas Importadoras del Cluster de Proteína Blanca (USD millones) y crecimiento (%) 2015 – 2016



Fuente: DANE – Cálculos Cámara de Comercio de Cali
Valor USD FOB

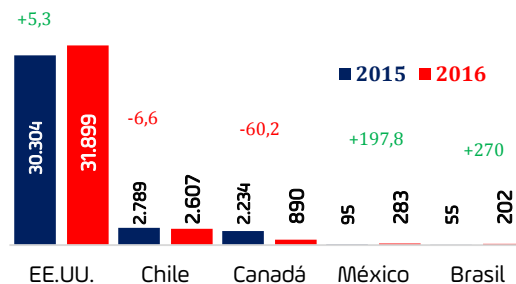
Viernes 3 de noviembre de 2017 | **Informe #14**

EE.UU., fue el principal proveedor de Proteína Blanca del Valle del Cauca en 2016 con 89% del total de las importaciones y registró un crecimiento de 5,3% en el valor de las importaciones en Valle del Cauca en el último año (Gráfico 7).

En 2016, Insumos fue el segmento de negocio del *Cluster* de Proteína Blanca que más ingresos tuvo COP 2 billones (Gráfico 2) y el valor de sus importaciones fue USD 630 millones.

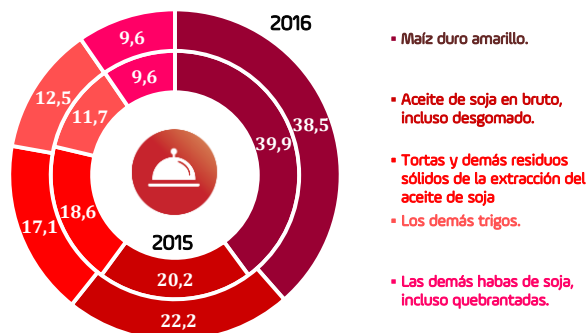
Las principales importaciones de insumos del *Cluster* en 2016 fueron *Maíz duro amarillo*, *Aceite de soya en bruto* y *Tortas y demás residuos sólidos de Soya*; *Maíz duro amarillo* tuvo la mayor participación del total de las importaciones con 38,5% y su valor fue USD 200 millones (Gráfico 8).

Gráfico 7. Importaciones de Proteína Blanca del Valle del Cauca (USD Miles) y crecimiento (%), según país de origen 2015 – 2016



Fuente: DANE – Cálculos Cámara de Comercio de Cali
Valor USD FOB

Gráfico 8. Principales Importaciones de la industria de Insumos del Cluster de Proteína Blanca (%) participación 2015 – 2016



Fuente: DANE – Cálculos Cámara de Comercio de Cali