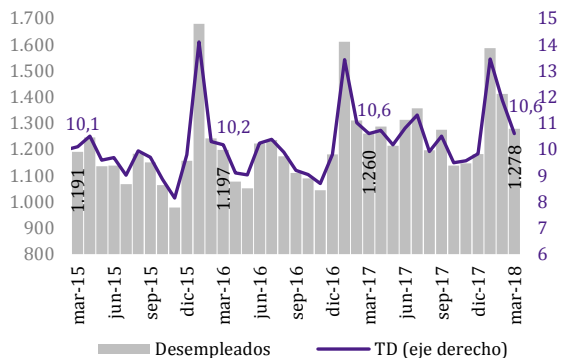


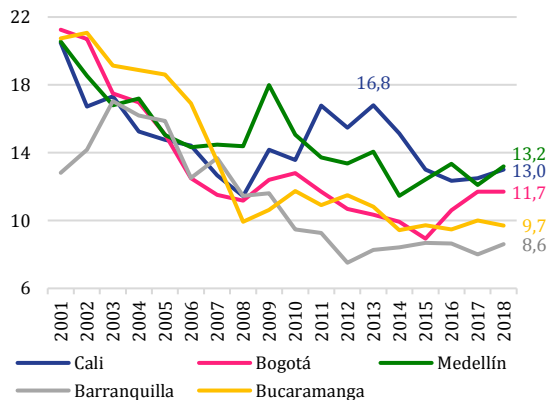
Gráfico 1. Tasa de desempleo (%) y número de desempleados (miles) 13 ciudades y áreas metropolitanas mensual 2015-2018



Fuente: DANE - Elaboración Cámara de Comercio de Cali

La tasa de desempleo en las 13 ciudades y áreas metropolitanas de Colombia fue 10,6% en marzo de 2018. El número de desempleados en las 13 áreas aumentó 1,5% frente a marzo de 2017 (Gráfico 1).

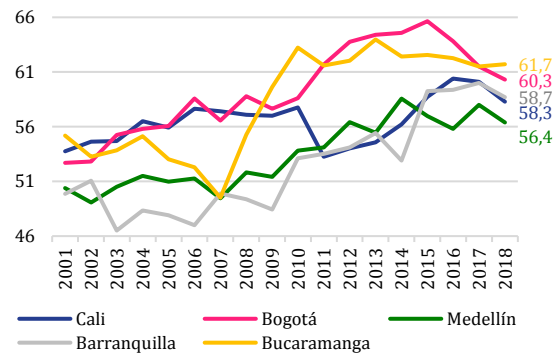
Gráfico 2. Tasa de desempleo (%) principales ciudades enero-marzo (2001-2018)



Fuente: DANE - Elaboración Cámara de Comercio de Cali

En las principales ciudades, la tasa de desempleo aumentó durante el primer trimestre de 2018 frente al mismo periodo del año anterior, excepto en Bucaramanga (-0,3 pps) y Bogotá (se mantuvo igual): Medellín (+1,1 pps), Barranquilla (+0,6 pps) y Cali (+0,5 pps) (Gráfico 2).

Gráfico 3. Tasa de ocupación (%) principales ciudades enero-marzo (2001-2018)

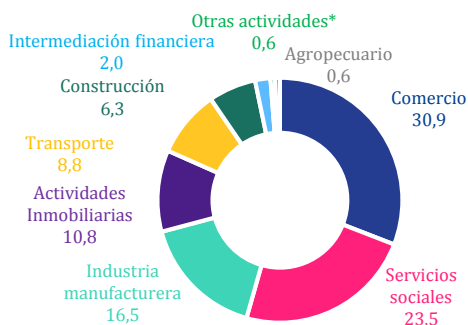


Fuente: DANE - Elaboración Cámara de Comercio de Cali

La tasa de ocupación mide el aprovechamiento de las capacidades productivas de la población en edad de trabajar; en Cali, fue 58,3% en el primer trimestre de 2018 (Gráfico 3).

Viernes 27 de abril de 2018 | *Informe #39*

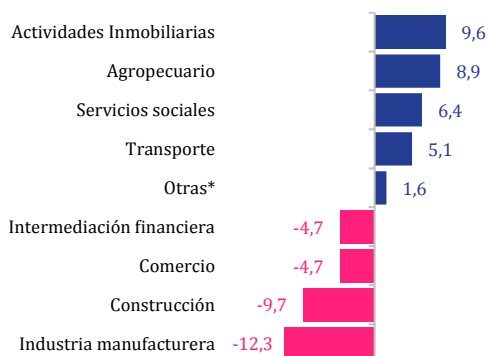
Gráfico 4. Población ocupada en Cali por rama de actividad (%) enero-marzo 2018



Fuente: DANE - Cálculos Cámara de Comercio de Cali
*Suministro de electricidad, gas y agua; explotación de minas y canteras

La población ocupada en Cali durante enero-marzo de 2018 se encontraba en mayor proporción realizando actividades de comercio, hotelería y restaurantes (30,9%), 23,5% prestó servicios sociales y 16,5% de los ocupados se encontraban en la industria manufacturera (Gráfico 4).

Gráfico 5. Variación anual (%) de la población ocupada en Cali - ramas de actividad enero-marzo 2018/2017



Fuente: DANE - Cálculos Cámara de Comercio de Cali
* Suministro de electricidad, gas y agua y explotación de minas y canteras

Actividades inmobiliarias (9,6%), agropecuario (8,9%), servicios sociales (6,4%), transporte (5,1%) y otras actividades (1,6%) fueron las ramas con mayor variación anual en la creación de empleo en Cali en el trimestre enero-marzo de 2018 (Gráfico 5).

Tabla 1. Población ocupada en Cali (miles) - posición ocupacional enero-marzo 2018 Vs. 2017

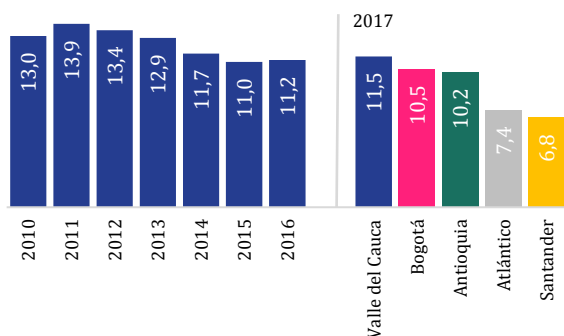
Posición ocupacional	2017	2018	Var. (%)	Part. (%)
Empleado particular	639	632	-1,2	52,3
Cuenta propia	434	433	-0,4	35,9
Empleador	51	50	-1,9	4,1
Empleado doméstico	44	38	-11,7	3,2
Empleado del gobierno	27	30	10,5	2,5
Otra*	32	24	-26,9	2,0
Ocupados Total	1.228	1.206	-1,7	100,0

Fuente: DANE - Cálculos Cámara de Comercio de Cali
*Trabajador familiar sin remuneración, trabajador sin remuneración en otras empresas y jornalero o peón

La demanda de trabajadores por parte del sector privado, medido por la población ocupada en empresas particulares, registró la mayor participación en el empleo total de Cali durante enero-marzo de 2018 (52,3%). El número de empleos en el sector público creció 10,5% anual en el primer trimestre de 2018 (Tabla 1).

Viernes 27 de abril de 2018 | **Informe #39**

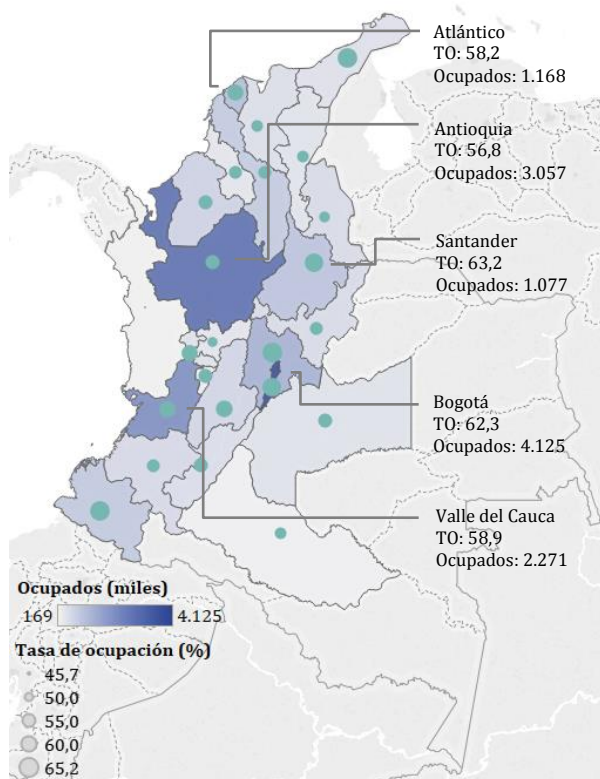
Gráfico 6. Tasa de desempleo (%) - Valle del Cauca (2010-2016) y principales departamentos 2017



La tasa de desempleo del Valle del Cauca, Bogotá y Antioquia durante 2017 fue 11,5%, 10,5% y 10,2%, respectivamente (Gráfico 6). En el Valle del Cauca, la tasa de desempleo de 2017 registró un incremento anual de 0,3 pps.

Fuente: DANE - Elaboración Cámara de Comercio de Cali

Mapa 1. Tasa de ocupación (%) y población ocupada (miles) departamentos 2017



El número de personas ocupadas en el Valle del Cauca ascendió a 2,27 millones en 2017 (Mapa 1), 18 mil nuevos empleos frente a 2016. La segunda cifra más alta entre los principales departamentos después de Medellín (61 mil): Atlántico (5 mil), Santander (-3 mil) y Bogotá (-62 mil).

La tasa de ocupación en el Valle del Cauca fue 58,9% durante 2017, 0,2 pps por debajo de la registrada en 2016.

Fuente: DANE - Elaboración Cámara de Comercio de Cali

Viernes 27 de abril de 2018 | *Informe #39*

Anexo 1. Mercado laboral departamental 2016-2017

Departamento	TGP *		TO*		TD*		Ocupados (miles)		Desocupados (miles)		PET*	
	2016	2017	2016	2017	2016	2017	2016	2017	2016	2017	2016	2017
Antioquia	62,3	63,2	56,3	56,8	9,6	10,2	2.996	3.057	319	348	5.317	5.387
Atlántico	63,7	62,8	58,8	58,2	7,6	7,4	1.163	1.168	96	93	1.977	2.006
Bogotá	70,8	69,6	64,2	62,3	9,3	10,5	4.187	4.125	429	484	6.522	6.619
Bolívar	59,2	58,7	55,2	54,9	6,8	6,4	912	920	66	62	1.651	1.675
Boyacá	59,6	59,0	55,4	54,6	7,0	7,5	572	566	43	46	1.031	1.036
Caldas	55,8	56,0	50,6	50,9	9,3	9,2	409	413	42	42	809	812
Caquetá	59,7	57,8	55,1	53,0	7,6	8,2	201	197	17	18	365	371
Cauca	60,0	60,5	55,3	55,4	7,9	8,3	615	623	53	57	1.112	1.124
Cesar	56,5	59,5	50,1	53,0	11,5	10,9	396	425	51	52	790	803
Chocó	51,0	50,7	45,6	45,7	10,7	9,8	166	169	20	18	364	370
Córdoba	60,5	62,2	54,6	56,6	9,7	9,1	732	773	79	77	1.342	1.366
Cundinamarca	69,8	70,5	64,2	64,9	8,1	8,0	1.405	1.444	123	125	2.188	2.226
Huila	63,4	62,5	58,4	57,0	8,0	8,7	535	530	47	51	917	930
La Guajira	68,0	69,1	61,8	64,5	9,1	6,5	441	475	44	33	713	736
Magdalena	57,3	57,1	52,5	52,9	8,4	7,4	502	513	46	41	956	970
Meta	62,8	64,5	56,0	56,7	10,8	12,2	429	443	52	61	765	781
Nariño	69,4	70,0	64,1	65,2	7,6	6,8	902	931	74	68	1.407	1.428
N. de Santander	59,5	59,3	52,0	52,0	12,6	12,4	560	567	81	80	1.078	1.090
Quindío	64,8	64,6	55,7	55,9	13,9	13,5	257	260	42	41	462	465
Risaralda	63,8	63,4	57,9	58,5	9,3	7,8	453	461	46	39	783	789
Santander	68,9	67,9	63,9	63,2	7,3	6,8	1.080	1.077	85	79	1.691	1.703
Sucre	60,1	59,8	54,4	54,3	9,4	9,1	365	369	38	37	671	680
Tolima	68,9	66,7	61,8	59,9	10,3	10,1	695	677	80	76	1.125	1.131
Valle del Cauca	66,5	66,5	59,1	58,9	11,2	11,5	2.252	2.271	283	294	3.812	3.857

Fuente: DANE - Elaboración Cámara de Comercio de Cali

* TGP: Tasa Global de Participación, TO: Tasa de Ocupación, TD: Tasa de Desempleo y PET: Población en Edad de Trabajar