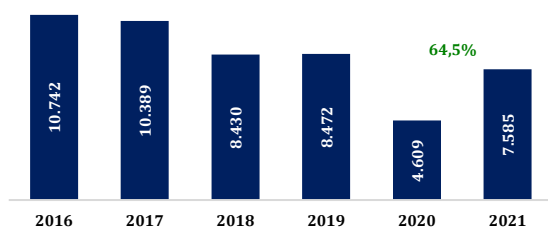


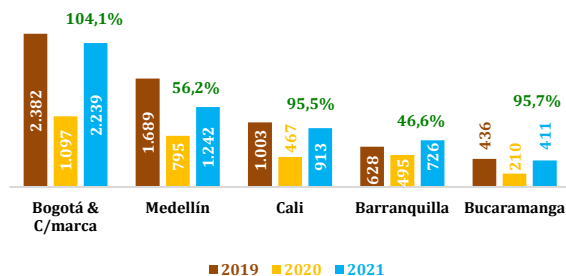
Gráfico 1. Área censada destinada a obras nuevas - total cobertura del País* (miles m²) I semestre (2016-2021)



Fuente: DANE - Elaboración Cámara de Comercio de Cali
*Hace referencia a 20 áreas de cobertura en Colombia, 14 áreas urbanas, 5 metropolitanas y Cundinamarca

El área de *obras nuevas* para la cobertura total censada en el País aumentó 64,5% anual en el primer semestre de 2021, al pasar de 4.609 mil metros cuadrados en 2020 a 7.585 mil metros cuadrados (Gráfico 1).

Gráfico 2. Área de obras nuevas según censo - principales ciudades* (miles m²) I semestre (2019-2021)



Fuente: DANE - Cálculos Cámara de Comercio de Cali
*Incluye áreas metropolitanas de Medellín, Barranquilla y Bucaramanga, y área urbana de Cali

En Cali, el área destinada a *obras nuevas* registró un crecimiento anual de 95,5% en enero-junio de 2021 (Gráfico 2).

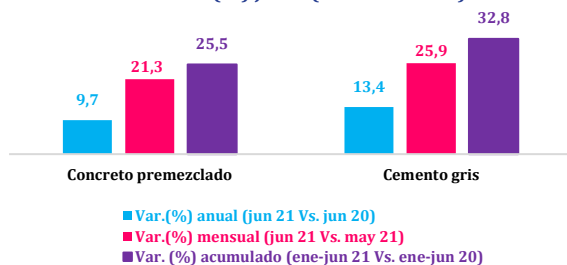
Cuadro 1. Área de obras nuevas en Cali según censo por destinos (m²) I semestre (2021 Vs. 2020)

Destinos	2020	2021	Var. (%)	Part. (%)
Apartamentos	341.468	551.207	61,4	60,4
Casas	64.461	206.842	220,9	22,7
Educación	9.790	26.535	171,0	2,9
Comercio	8.078	25.841	219,9	2,8
Bodegas	15.315	22.526	47,1	2,5
Hoteles	-	19.097	-	2,1
Hospitales	4.380	6.090	39,0	0,7
Administración pública	1.146	4.626	303,7	0,5
Oficinas	280	3.481	1.143,2	0,4
Otros*	22.094	46.634	111,1	5,1
Total área	467.012	912.879	95,5	100,0

Fuente: DANE - Cálculos Cámara de Comercio de Cali
*Otros incluye edificaciones destinadas a funciones religiosas, a edificios para clubes, salas de reuniones, cines, teatros, estadios deportivos, coliseos y otros para el esparcimiento, actividades especiales que por definición no se encuentren ubicados en los anteriores destinos y cuya área a construir sea cubierta.

Apartamentos (60,4%) y *casas* (22,7%) fueron los principales destinos de las obras nuevas en Cali durante el primer semestre de 2021 (Cuadro 1). El área destinada a *oficinas* (1.143,2%) registró el mayor dinamismo anual.

Gráfico 3. Variación anual, acumulada y mensual de la producción de concreto premezclado y cemento gris en Colombia (%) junio (2021 Vs. 2020)

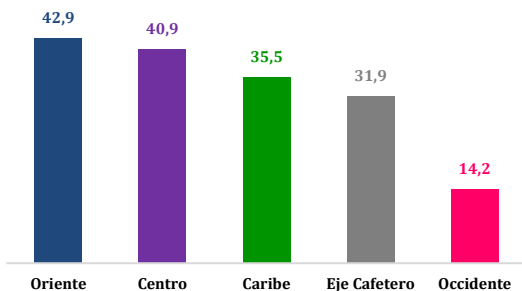


Fuente: DANE - Cálculos Cámara de Comercio de Cali

La producción de concreto premezclado en Colombia fue 2,8 millones de metros cúbicos en el primer semestre de 2021, 25,5% más que en el mismo periodo de 2020 (Gráfico 3).

La producción de cemento gris nacional aumentó 13,4% en junio de 2021 frente a igual mes de 2020, al pasar de 978 miles de toneladas a 1.108 miles de toneladas.

Gráfico 4. Variación anual de los despachos de cemento gris por regiones* (%) I semestre (2021 Vs. 2020)

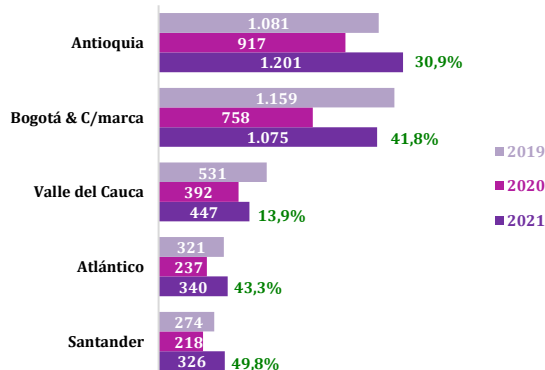


Fuente: DANE - Cálculos Cámara de Comercio de Cali

*Caribe: Atlántico, Bolívar, Cesar, Córdoba, Magdalena y Sucre. Eje Cafetero y Antioquia: Antioquia, Caldas, Quindío y Risaralda. Centro: Área de Bogotá, Cundinamarca, Huila y Tolima. Occidente: Cauca, Nariño, Valle del Cauca. Oriente: Boyacá, Casanare, Meta, Norte de Santander y Santander

En los primeros seis meses de 2021, los despachos de cementos gris en la región Occidente, que incluye Cauca, Nariño y Valle del Cauca, registró un incremento de 14,2% frente a igual periodo de 2020. El mayor dinamismo relativo entre las principales regiones de Colombia se presentó en Oriente (Gráfico 4).

Gráfico 5. Despachos de cemento gris en principales departamentos (miles de toneladas*) I semestre (2019-2021)

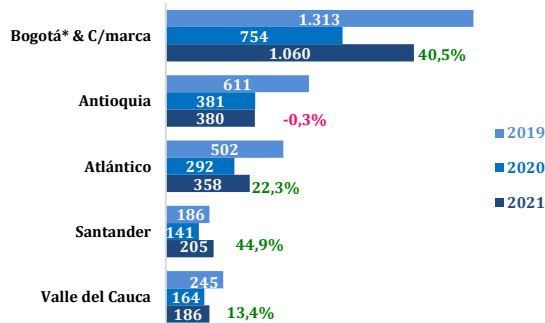


Fuente: DANE - Cálculos Cámara de Comercio de Cali

*Por efecto del redondeo en miles, los totales pueden diferir ligeramente

Los despachos de cemento gris en el Valle del Cauca aumentaron 13,9% en lo corrido de 2021 a junio frente a igual periodo de 2020 (Gráfico 5).

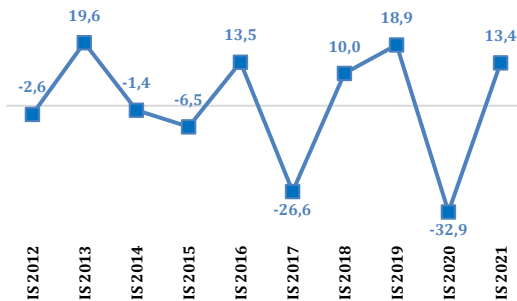
Gráfico 6. Producción de concreto premezclado principales departamentos (miles de m³) I semestre (2019-2021)



Fuente: DANE - Cálculos Cámara de Comercio de Cali
*Incluye los despachos a Bogotá D.C., Soacha, Funza, Chía y Mosquera.

La producción de concreto premezclado en el Valle del Cauca aumentó 13,4% en enero-junio de 2021 frente a igual periodo de 2020, al pasar de 164 mil metros cúbicos a 186 mil (Gráfico 6).

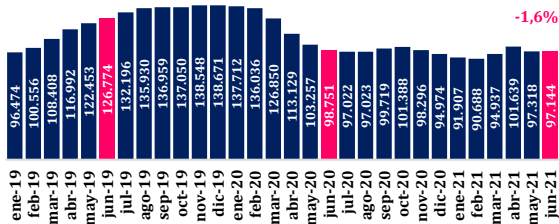
Gráfico 7. Variación anual de la producción de concreto premezclado en el Valle del Cauca (%) I semestre (2012-2021)



Fuente: DANE - Cálculos Cámara de Comercio de Cali

La producción de concreto premezclado en el Valle del Cauca fue 186 mil metros cúbicos en el primer semestre de 2021, registrando un aumento de 13,4% frente a enero-junio de 2020 (164 mil metros cúbicos) (Gráfico 7).

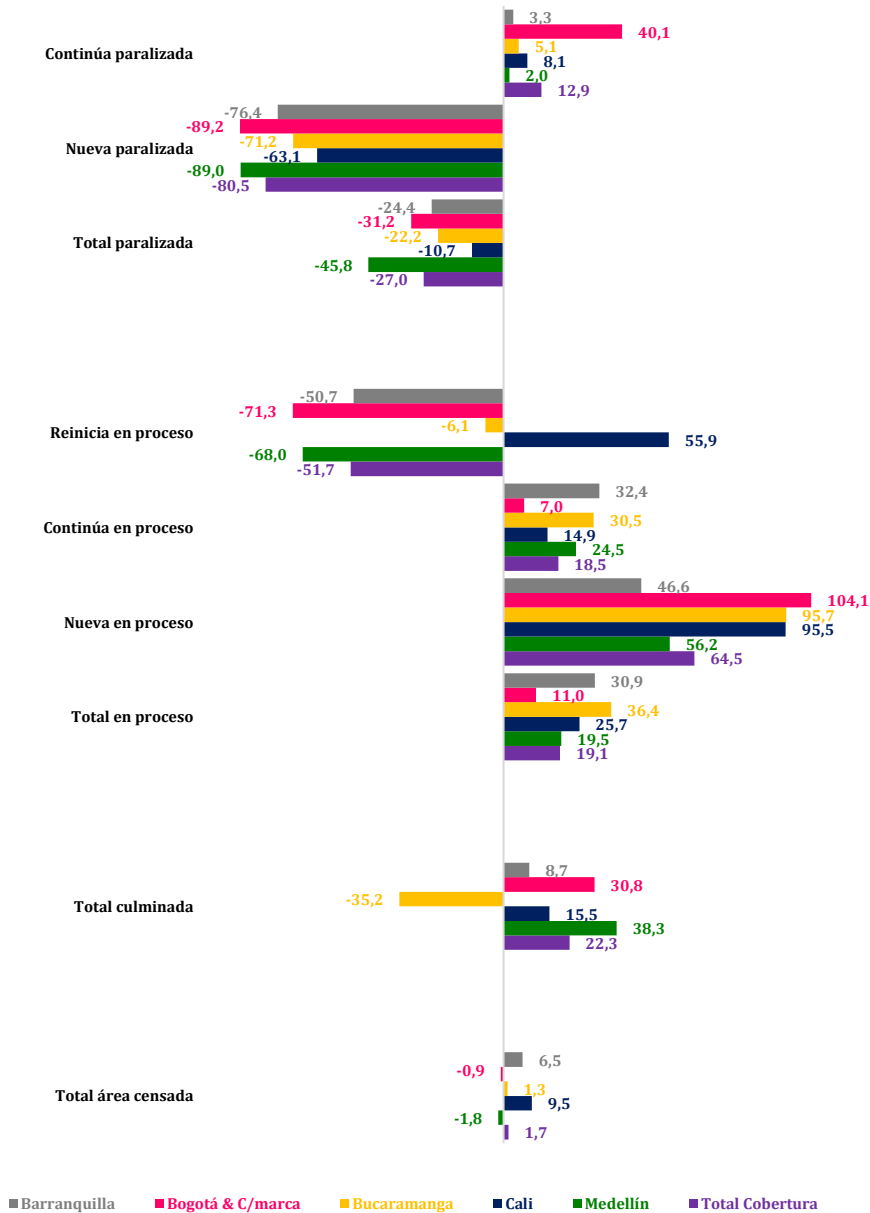
Gráfico 8. Producción de concreto premezclado destinada a edificaciones en el Valle del Cauca (acumulado 12 meses) (m³) junio (2019-2021)



Fuente: DANE - Cálculos Cámara de Comercio de Cali

En el Valle del Cauca, la producción acumulada de concreto premezclado con destino *edificaciones* disminuyó 1,6% en junio de 2021 frente a junio de 2020 (Gráfico 8).

Anexo 1. Variación anual del área censada por estados de obras – Total cobertura* y principales ciudades** (% I semestre (2021 Vs. 2020))

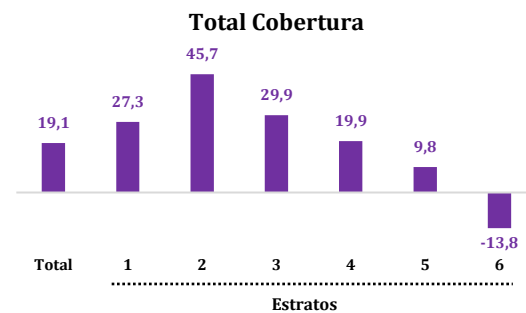
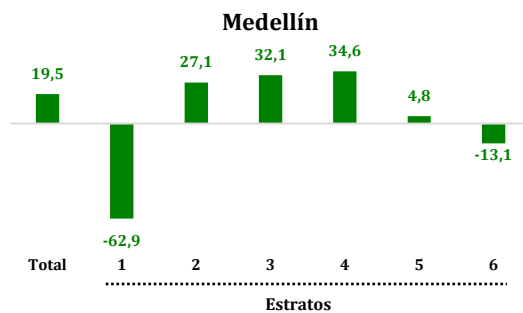
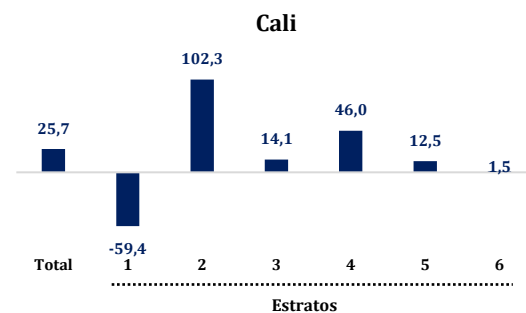
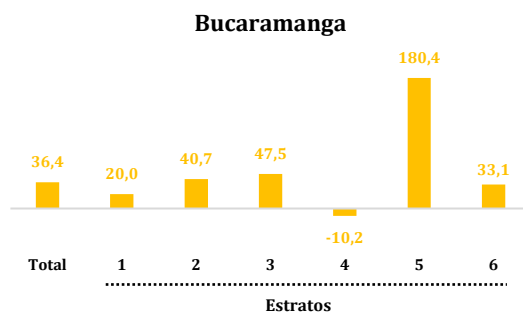
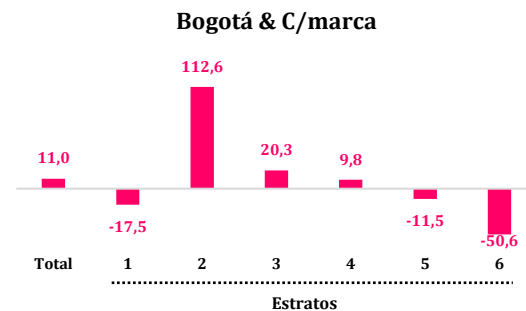
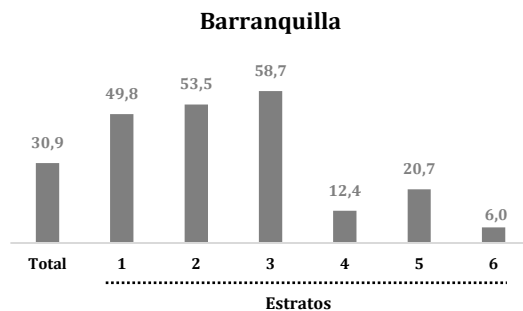


Fuente: DANE - Cálculos Cámara de Comercio de Cali

*Hace referencia a 20 áreas de cobertura, 14 áreas urbanas, 5 metropolitanas y Cundinamarca.

**Incluye áreas metropolitanas de Medellín, Barranquilla y Bucaramanga, y área urbana de Cali

Anexo 2. Variación anual del área en proceso* según censo - por estrato socioeconómico en principales ciudades y total cobertura** (%) I semestre (2021 Vs. 2020)



Fuente: DANE - Cálculos Cámara de Comercio de Cali

*Incluye área nueva, continúa y la que reinicia

**Hace referencia a 20 áreas de cobertura: 14 áreas urbanas, 5 metropolitanas y Cundinamarca. Las ciudades incluye áreas metropolitanas de Medellín, Barranquilla y Bucaramanga, y área urbana de Cali

Anexo 3. Unidades de vivienda nueva vendidas en total regiones y principales departamentos por segmento I semestre (2019-2021)



Fuente: Coordinada Urbana, CAMACOL – Elaboración Cámara de Comercio de Cali



Expertos en información y análisis especializado

En la Cámara de Comercio de Cali brindamos servicios de consultoría en función de tus necesidades. Por esta razón, contamos con un amplio portafolio de servicios a la medida:



Análisis de entorno económico



Sistematización y visualización de información



Investigación de cliente empresa (ventas B2B)



Estudios sectoriales



Georreferenciación



Presentaciones a junta directiva



Inteligencia de mercados internacionales



Capacitaciones y asesorías

Contáctanos:
investigaciones@ccc.org.co



Cámara de Comercio de Cali

Grupo de Estudios Empresariales y de Competitividad



www.ccc.org.co