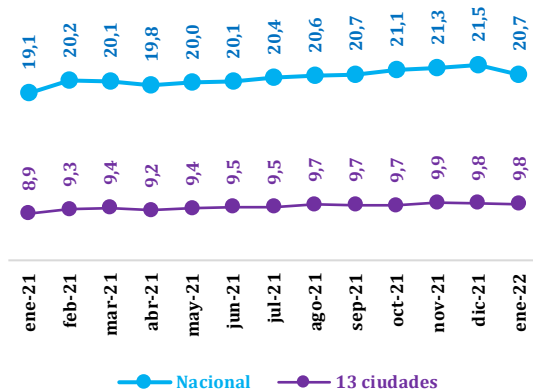


Gráfico 1. Población ocupada (millones de personas\*) nacional y 13 ciudades mensual 2021-2022

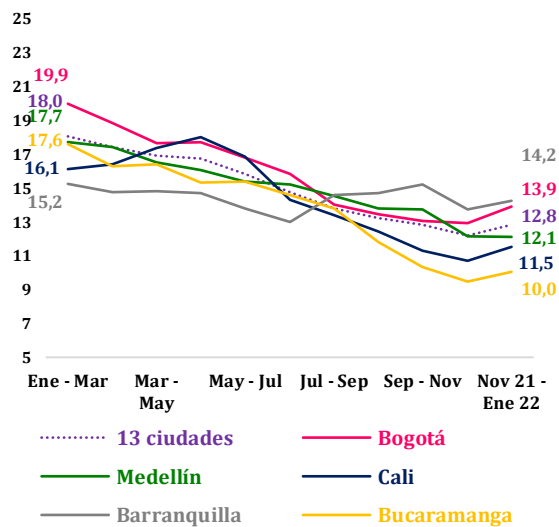


Fuente: DANE - Elaboración Cámara de Comercio de Cali  
\*Por efecto de redondeo en millones los totales pueden diferir ligeramente

La población ocupada en Colombia fue 20,7 millones de personas en enero de 2022 (Gráfico 1), registrando un incremento de 8,3% frente a enero 2021.

El número de ocupados en las 13 ciudades y áreas metropolitanas fue 9,8 millones de personas en enero de 2022, lo que significó un aumento de 9,2% frente a enero de 2021.

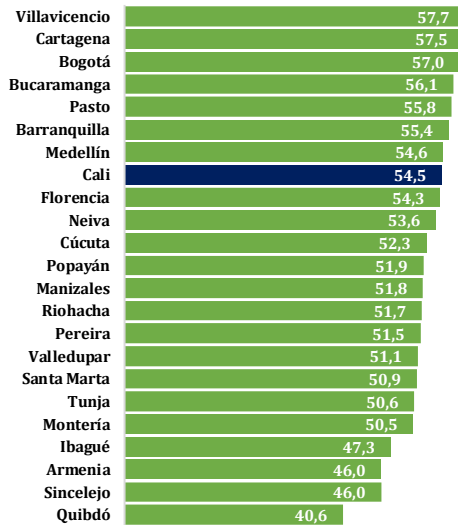
Gráfico 2. Tasa (%) de desempleo principales áreas metropolitanas enero-marzo 2021- noviembre 2021-enero 2022



Fuente: DANE - Elaboración Cámara de Comercio de Cali

La tasa de desempleo en Cali fue 11,5% en el trimestre noviembre 2021-enero 2022, la segunda más baja entre las ciudades principales (Gráfico 2).

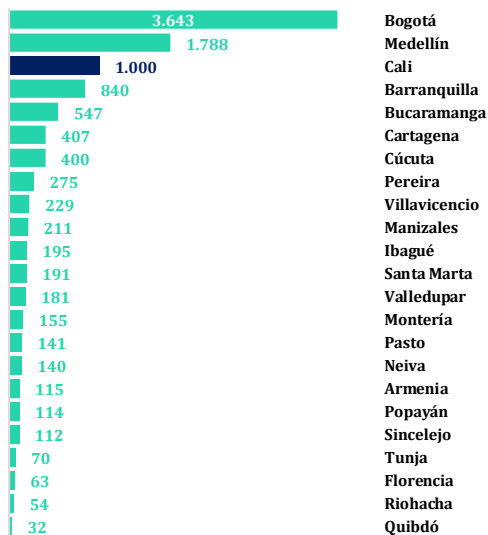
Gráfico 3. Tasa (%) de ocupación - 23 ciudades y principales áreas metropolitanas noviembre 2021-enero 2022



Fuente: DANE - Elaboración Cámara de Comercio de Cali

Entre las 23 ciudades y principales áreas metropolitanas del País, Cali registró la octava tasa de ocupación más alta (54,5%) en noviembre 2021-enero 2022 (Gráfico 3).

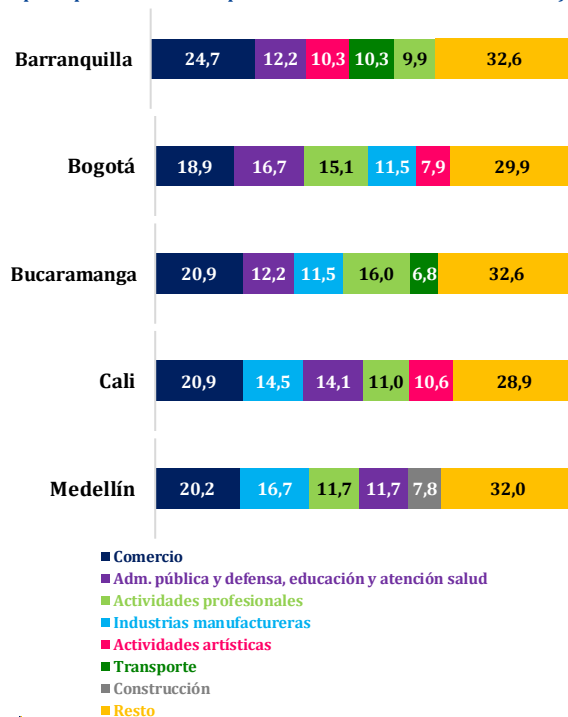
Gráfico 4. Población ocupada (miles de personas) 23 ciudades y principales áreas metropolitanas noviembre 2021 -enero 2022



Fuente: DANE - Elaboración Cámara de Comercio de Cali

Cali con un millón de ocupados en el trimestre noviembre 2021-enero 2022 fue la tercera ciudad con mayor nivel de empleo entre las 23 ciudades y principales áreas metropolitanas del País (Gráfico 4).

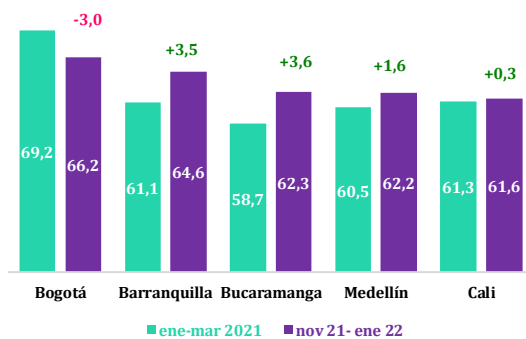
Gráfico 5. Top 5 principales ramas de actividad económica de las principales áreas metropolitanas noviembre 2021-enero 2022)



Fuente: DANE - Cálculos Cámara de Comercio de Cali

En Cali, el 46,3% de los ocupados en el trimestre noviembre 2021-enero 2022 estaban concentrados en tres ramas de actividad económica, siendo estas, *comercio* (20,9%), *industria manufacturera* (14,5%) y *adm. pública y defensa, educación y atención en salud* (14,1%) (Gráfico 5).

Gráfico 6. Tasa (%) global de participación principales áreas metropolitanas enero-marzo 2021- noviembre 2021-enero 2022



Fuente: DANE - Cálculos Cámara de Comercio de Cali

La tasa global de participación -que mide el porcentaje de la población adulta (de 15 y más años) que participa en el mercado laboral- fue 61,6% en Cali en el trimestre noviembre 2021-enero 2022, 0,3 puntos porcentuales superior a la registrada en el primer trimestre de 2021 (Gráfico 6).

**Cuadro 1. Trabajadores (miles de personas) afiliados a cajas de compensación familiar\* diciembre (2019-2021)**

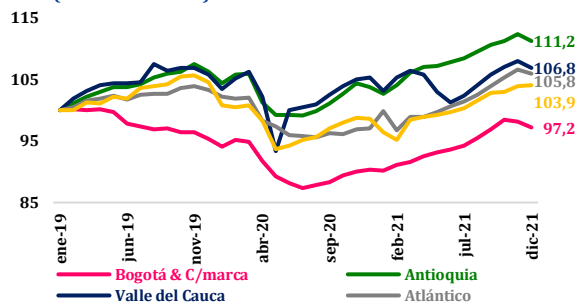
Departamentos	2019	2020	2021	Var. (%) 2021 Vs. 2020	Part. (%) 2021
Bogotá & C/marca	3.633	3.444	3.705	7,6	37,3
Antioquia	1.674	1.636	1.754	7,2	17,7
Valle del Cauca	946	942	956	1,5	9,6
Atlántico	458	430	469	9,1	4,7
Santander	447	421	444	5,5	4,5
Demás deptos*	2.512	2.371	2.600	9,6	26,2
<b>Colombia</b>	<b>9.670</b>	<b>9.245</b>	<b>9.929</b>	<b>7,4</b>	<b>100,0</b>

Fuente: Superintendencia de Subsidio Familiar - Elaboración Cámara de Comercio de Cali

\*Reporte SIGER - Información de 2021 en proceso de validación susceptible de modificación

El número de trabajadores afiliados a cajas de compensación familiar en Valle del Cauca aumentó 1,5% en diciembre de 2021 frente al mismo mes de 2020 (Cuadro 1).

**Gráfico 7. Índice del número de trabajadores afiliados a cajas de compensación familiar\* principales departamentos (enero 2019=100) mensual enero 2019-diciembre 2021**

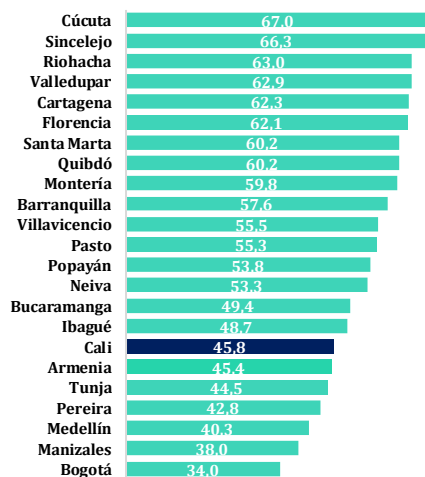


Fuente: Superintendencia de Subsidio Familiar - Elaboración Cámara de Comercio de Cali

\*Reporte SIGER - Información de 2021 en proceso de validación susceptible de modificación

En Antioquia, Valle del Cauca, Atlántico y Santander aumentó el número de ocupados afiliados a cajas de compensación en diciembre de 2021 frente a enero de 2019 (Gráfico 7).

**Gráfico 8. Proporción (%) de la población ocupada informal - 23 ciudades y principales áreas metropolitanas noviembre 2021-enero 2022**



Fuente: DANE - Cálculos Cámara de Comercio de Cali

Cúcuta (67,0%), Sincelejo (66,3%) y Riohacha (63,0%) fueron las ciudades con mayor proporción de población ocupada *informal* entre las 23 ciudades y principales áreas metropolitanas del País en noviembre 2021-enero 2022.

La proporción de población ocupada *informal* en Cali fue 45,8% en noviembre 2021-enero 2022 (Gráfico 8).

**Anexo 1. Tasa de desempleo (TD%), ocupación (TO%), participación (TGP%) y Tasa de inactividad (%) noviembre 2021-enero202**

Ciudad	Tasa de Desempleo(TD)	Tasa de Ocupación(TO)	Tasa Global de Participación (TGP)	Tasa de Inactividad*
Quibdó	21,3	40,6	51,6	48,4
Valledupar	16,5	51,1	61,2	38,8
Tunja	16,3	50,6	60,4	39,6
Riohacha	15,9	51,7	61,4	38,6
Popayán	15,3	51,9	61,3	38,7
Montería	15,3	50,5	59,6	40,4
Sincelejo	14,6	55,9	65,4	34,6
Santa Marta	14,4	50,9	59,5	40,5
Barranquilla	14,2	55,4	64,6	35,4
Florencia	14,0	54,3	63,1	36,9
Bogotá	13,9	57,0	66,2	33,8
Ibagué	13,8	47,3	54,9	45,1
Total 23 ciudades	13,0	54,9	63,1	36,9
Neiva	12,9	53,6	61,6	38,4
Cúcuta	12,9	52,3	60,1	39,9
Pasto	12,2	55,8	63,6	36,4
Cartagena	12,2	57,5	65,4	34,6
Medellín	12,1	54,6	62,2	37,8
Cali	11,5	54,5	61,6	38,4
Pereira	11,5	51,5	58,1	41,9
Manizales	10,8	51,8	58,1	41,9
Villavicencio	10,5	57,7	64,5	35,5
Bucaramanga	10,0	56,1	62,3	37,7
Armenia	9,4	46,0	50,8	49,2

Fuente: DANE, GEIH - Cálculos Cámara de Comercio de Cali

\*Tasa de inactividad es el porcentaje de personas en edad de trabajar que no hacen parte del mercado laboral



# Expertos en información y análisis especializado

En la Cámara de Comercio de Cali brindamos servicios de consultoría en función de tus necesidades. Por esta razón, contamos con un amplio portafolio de servicios a la medida:



Análisis de entorno económico



Sistematización y visualización de información



Investigación de cliente empresa (ventas B2B)



Estudios sectoriales



Georreferenciación



Presentaciones a junta directiva



Inteligencia de mercados internacionales



Capacitaciones y asesorías

**Contáctanos:**  
[investigaciones@ccc.org.co](mailto:investigaciones@ccc.org.co)



Cámara de Comercio de Cali

Grupo de Estudios Empresariales y de Competitividad



[www.ccc.org.co](http://www.ccc.org.co)