

# Encuesta Ritmo Empresarial



**Percepción Empresarial II Semestre 2023  
y Perspectivas I Semestre 2024**

# II -2014

322

Empresas  
afiliadas  
encuestadas

1

Cámara de  
Comercio



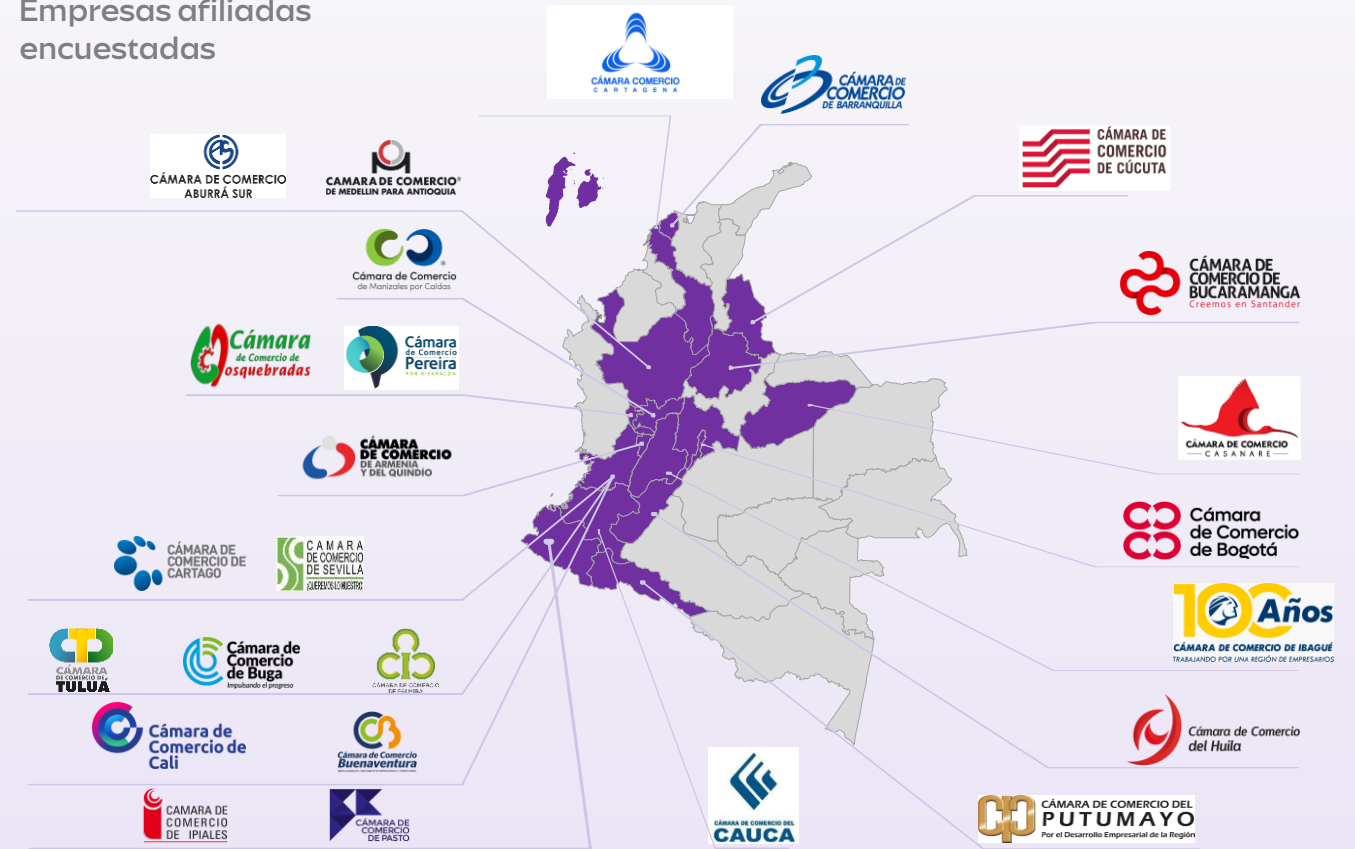
# I-2024

6.870

Empresas afiliadas  
encuestadas

25

Cámaras de Comercio  
ubicadas en 16 departamentos



## Ficha Técnica 25 Cámaras de Comercio

### Técnica

Entrevista telefónica, con aplicación de cuestionario estructurado

### Grupo objetivo

Directivos y personal a cargo del área financiera

### Tipo de muestreo

Aleatorio simple

### Tamaño de muestra y población

6.870 Encuestas realizadas

44.288 Empresas afiliadas

### Margen de error

1% afiliados 27 cámaras de comercio (N.C 99%)

5% según cámara de comercio (N.C 95%)

### Medición

05-09 de febrero de 2024

### Cobertura

Área de jurisdicción de las cámaras de comercio de Aburrá Sur, Armenia, Barranquilla, Bogotá, Bucaramanga, Buenaventura, Buga, Cali, Cartagena, Cartago, Casanare, Cauca, Cúcuta, Dosquebradas, Huila, Ibagué, Ipiales, Manizales, Medellín, Palmira, Pasto, Pereira, Putumayo, Sevilla y Tuluá

## Ficha Técnica Cámara de Comercio de Cali

### Técnica

Entrevista telefónica, con aplicación de cuestionario estructurado

### Grupo objetivo

Directivos y personal a cargo del área financiera

### Tipo de muestreo

Aleatorio simple

### Tamaño de muestra y población

440 Encuestas realizadas

4.273 Empresas afiliadas

### Margen de error

Afiliados cámaras de comercio: menor a 5%

### Medición

05-09 de febrero de 2024

### Cobertura

Área de jurisdicción de la Cámara de Comercio de Cali

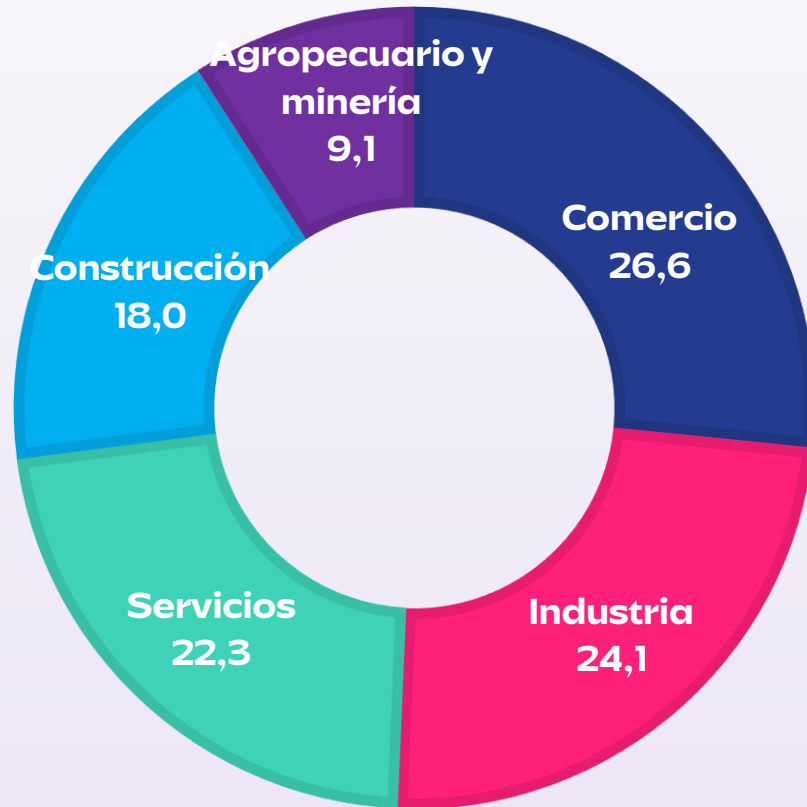
# 3 enfoques de análisis

1. Coyuntura y tendencia II semestre 2023
2. Comercio Exterior y Dificultades Competitivas
3. Expectativas: Evolución Próximo Semestre

# Coyuntura y Tendencia

En ventas, número de trabajadores e  
inversión durante segundo semestre de 2023

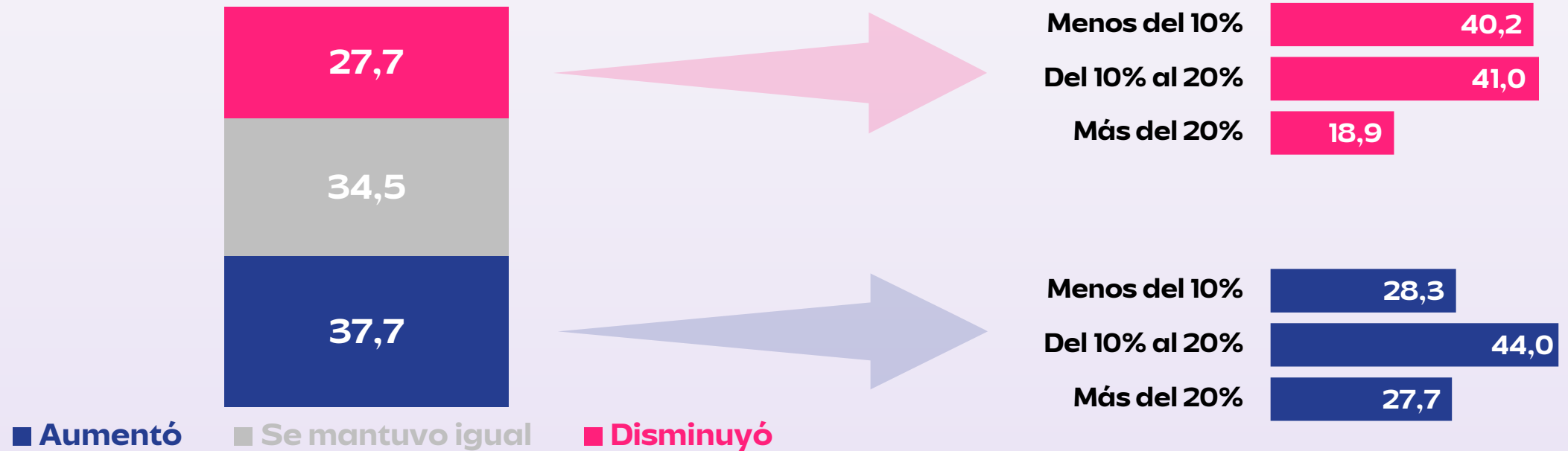
**Porcentaje (%) de empresas según sector económico durante II semestre 2023 frente al semestre anterior – Afiliados CCC**



**De acuerdo con las empresas afiliadas a la CCC, el sector comercio (26,6%) presentó la mayor participación seguido del sector industrial (24,1%) durante el II semestre de 2023**

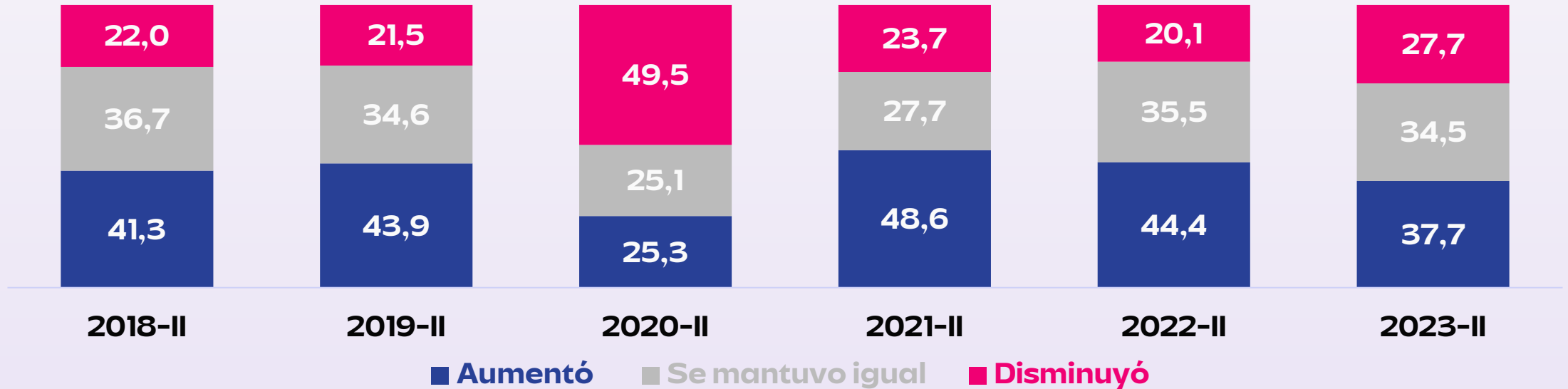
Entre las empresas afiliadas a la CCC, **37,7%** reportó que sus ventas aumentaron en el **segundo semestre de 2023** frente al semestre anterior. **27,7%** reportó un incremento de **más del 20%**

### Porcentaje (%) de empresas según comportamiento de sus ventas durante el II semestre 2023 frente al semestre anterior – Afiliados CCC



El comportamiento **histórico de las ventas** reportadas por los empresarios afiliados a la CCC evidencia una disminución anual en el **segundo semestre de 2023**

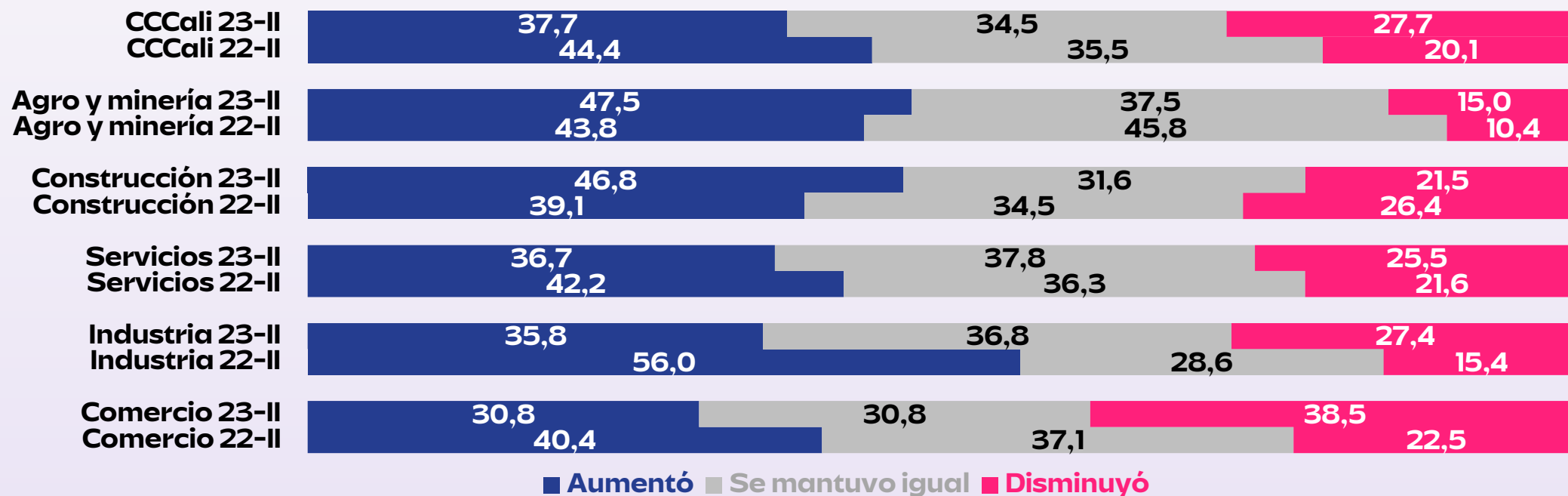
Porcentaje (%) de empresas según comportamiento de sus ventas durante el II semestre frente al semestre anterior (2018-2023) – Afiliados CCC





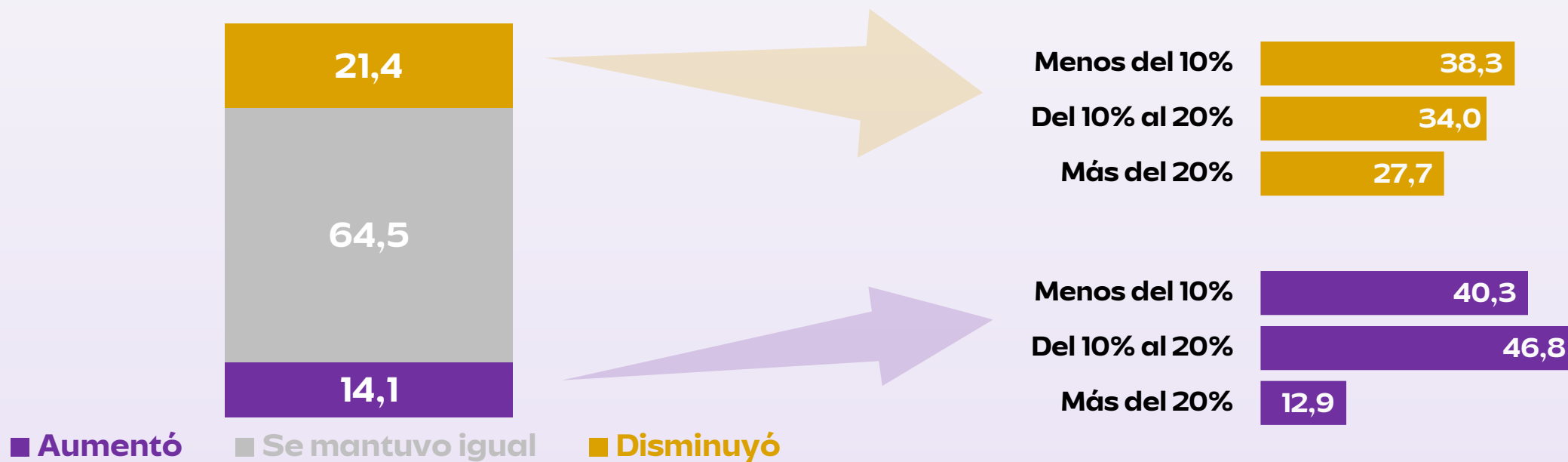
**Agro y minería (47,5%) y construcción (46,8%) fueron los sectores que registraron la proporción más alta de empresas que indicaron crecimiento en sus ventas durante la **segunda mitad de 2023** frente al semestre anterior**

**Porcentaje (%) de empresas según comportamiento de ventas por sectores económicos en el II semestre frente al semestre anterior (2023 Vs. 2022) - Afiliados CCC**



Entre las empresas afiliadas a la CCC, **21,4%** reportó disminución en el número de trabajadores durante el **segundo semestre de 2023** frente al semestre anterior; **27,7%** registró una reducción de personal de **más del 20%**

Porcentaje (%) de empresas según comportamiento del número de trabajadores durante el II semestre 2023 frente al semestre anterior – Afiliados CCC



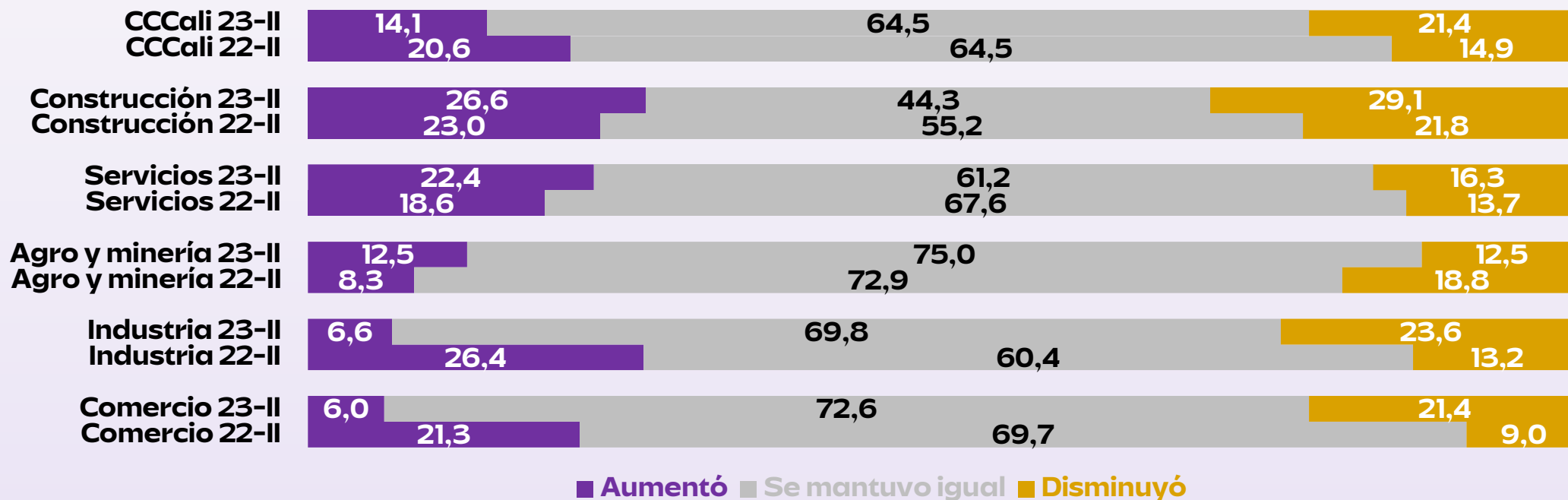
## El balance negativo de 7,3% en el número de trabajadores es consecuencia de la marcada desaceleración de la economía en 2023

Balance (%) de empresas según comportamiento del número de trabajadores para el II semestre frente al semestre anterior (2018-2023) - Afiliados CCC



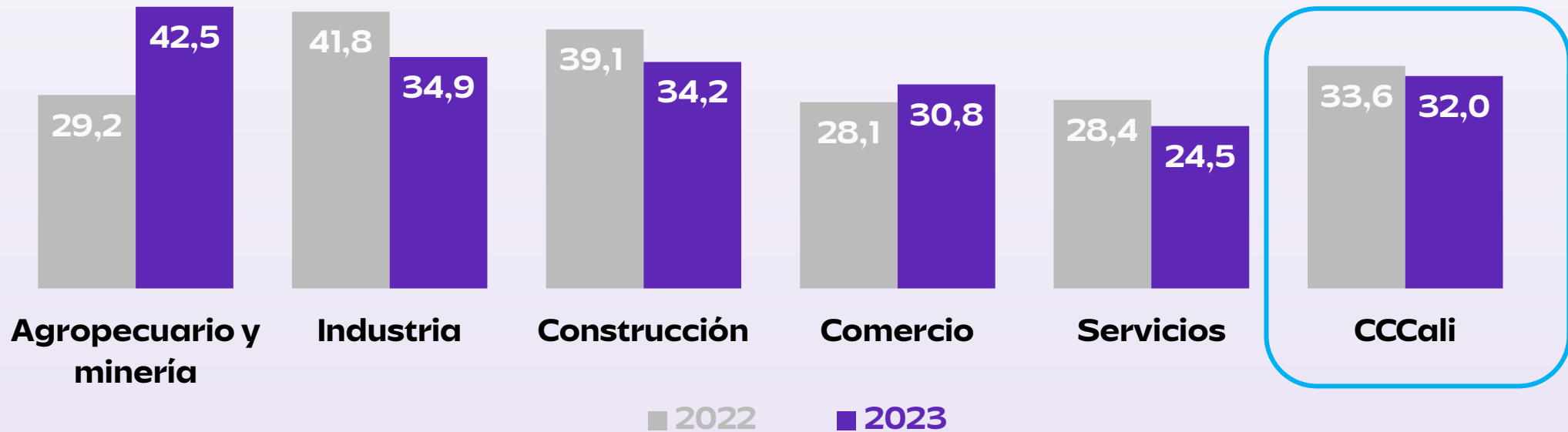
## Industria y comercio fueron los sectores donde más disminuyó proporción de empresas que afirmaron enganchar nuevos trabajadores

Porcentaje (%) de empresas según comportamiento del número de trabajadores por sectores económicos durante el II semestre frente al semestre anterior (2023 Vs. 2022) - Afiliados CCC



# Entre los Afiliados a la CCC, el porcentaje de empresas que afirmaron realizar inversiones disminuyó en el último año

Porcentaje (%) de empresas que realizó inversiones durante el II semestre (2023 Vs. 2022) – Afiliados CCC



A person's hand is pointing at a laptop screen. The screen displays a line graph with a blue line and several data points. The background is a blurred image of a person's face and hands. The text is overlaid on the image in white.

# Dificultades para la Competitividad Empresarial y Comercio Exterior

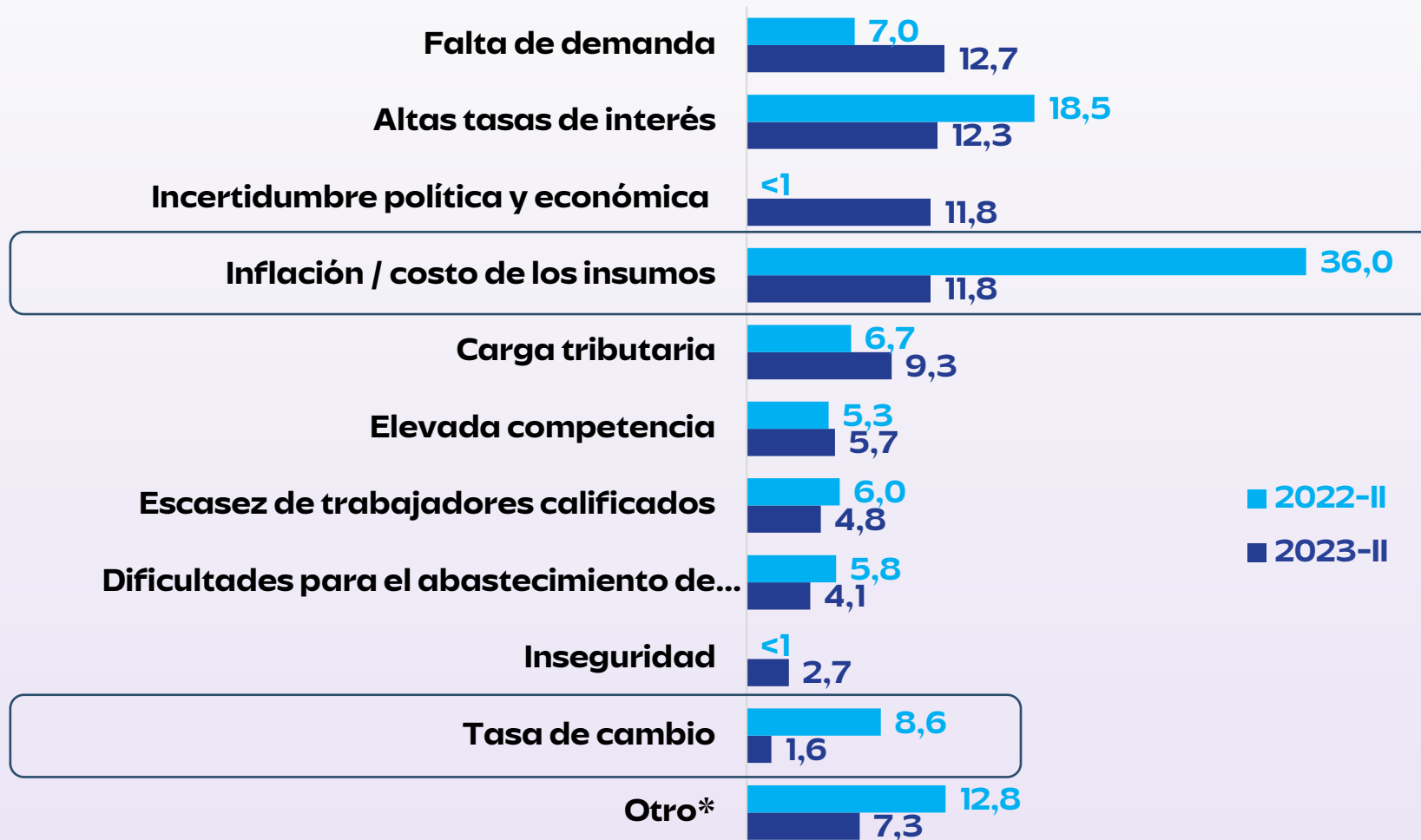
## Porcentaje (%) de empresas según principal problema para el desarrollo de sus actividades durante II semestre 2023 – Afiliados CCC



\*15,9% de los empresarios encuestados indicó no haber tenido ningún problema

**12,7%** de las empresas afiliadas a las CCC, indicó que su principal problema durante el **segundo semestre de 2023** fue la falta de demanda, seguido por altas tasas de interés **(12,3%)**

## Porcentaje (%) de empresas según principal problema para el desarrollo de sus actividades durante II semestre (2023 Vs. 2022) - Afiliados CCC



**La inflación y la tasa de cambio disminuyeron como principal problema de las empresas para su normal desempeño**

\*Clima, alta rotación de personal, falta de liquidez



# EE.UU. fue el principal destino de exportación para **35,7%** de las empresas afiliadas a CCC que exportaron durante el **segundo semestre de 2023**

Porcentaje (%) de empresas con bienes y servicios exportables que reportó ventas externas durante II semestre (2023 Vs. 2022) - Afiliados CCC



Porcentaje (%) de empresas según principal destino de exportación durante II semestre 2023 - Afiliados CCC



35,7%



14,3%



3,6%



3,6%

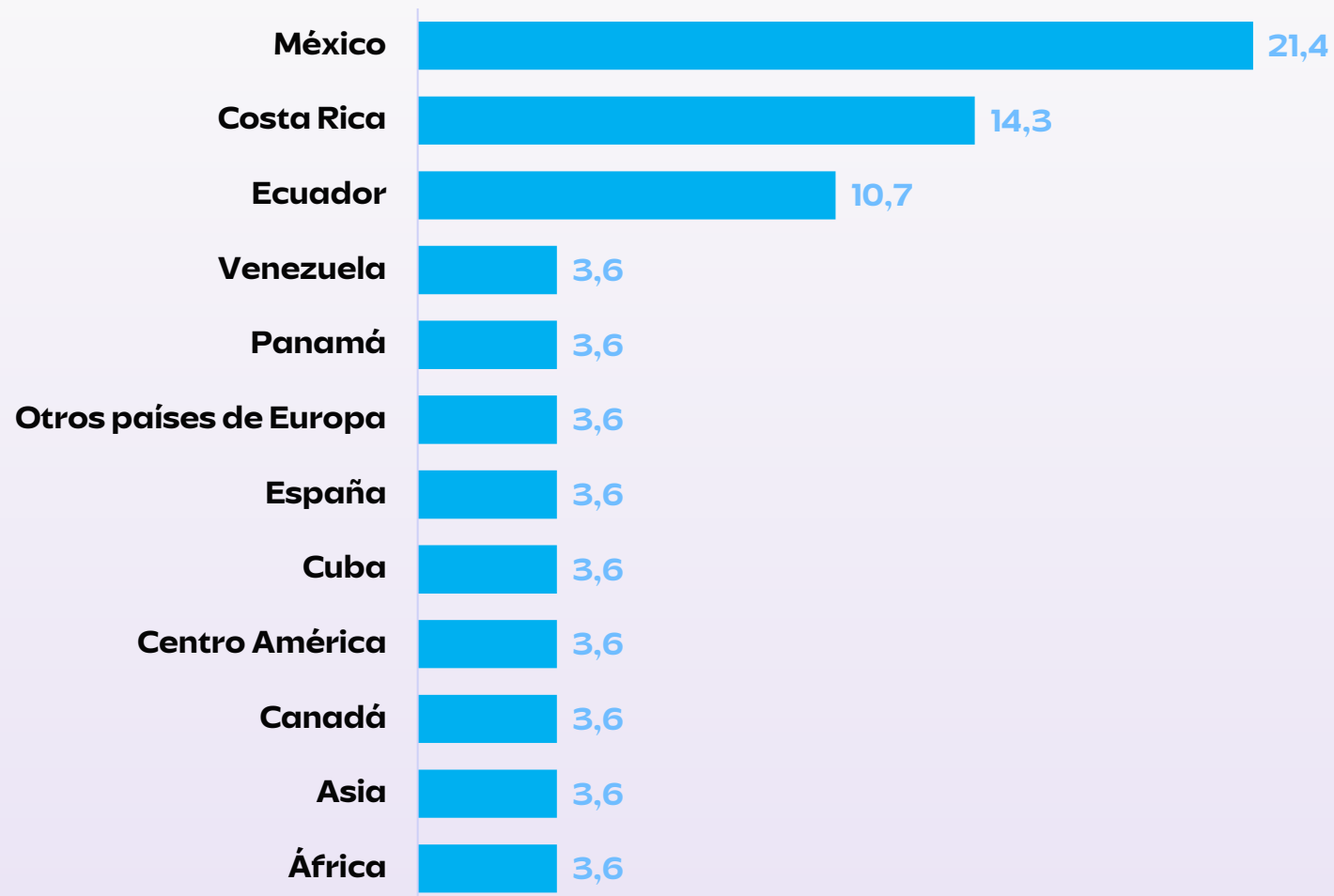


3,6%



3,6%

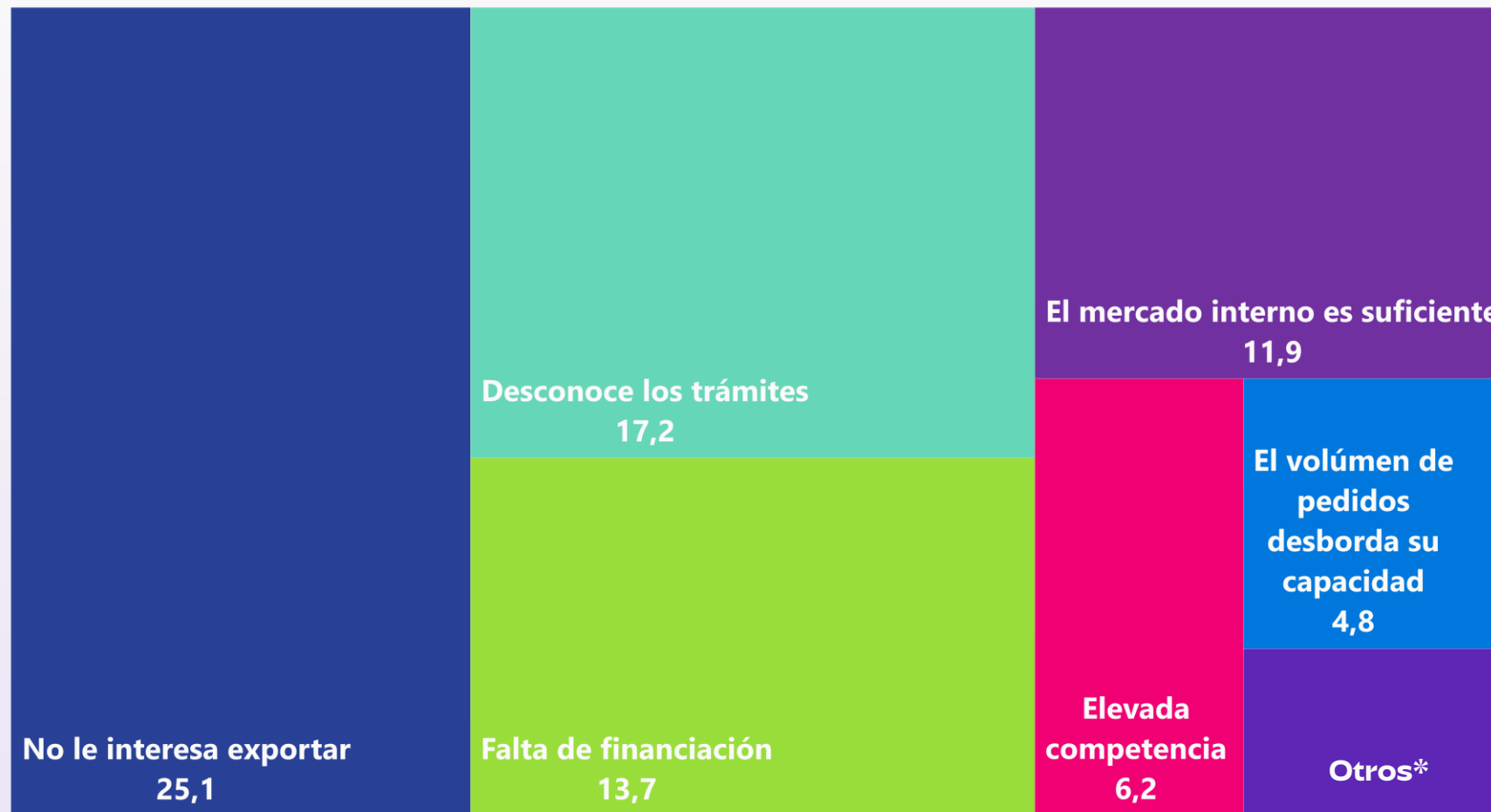
## Porcentaje (%) de empresas exportadoras según nuevo destino a dónde planean llegar en 2024 (12 principales) - Afiliados CCC



De las empresas afiliadas a la Cámara de Comercio de Cali que exportan, y que **planea expandir su mercado en 2024:**

**21,4%** quiere llegar a México., **14,3%** a Costa Rica y el **10,7%** a Ecuador

## Porcentaje (%) de empresas según principal problema para NO haber exportado durante II semestre 2023 - Afiliados CCC



**25,1%** de las empresas, afiliadas a la CCC, que indicó **NO** haber exportado en el **segundo semestre de 2023** manifestó que no le interesa hacerlo

\*Costo elevado de aranceles, demasiados trámites, no tienen la capacidad de producción, aún están en análisis de viabilidad

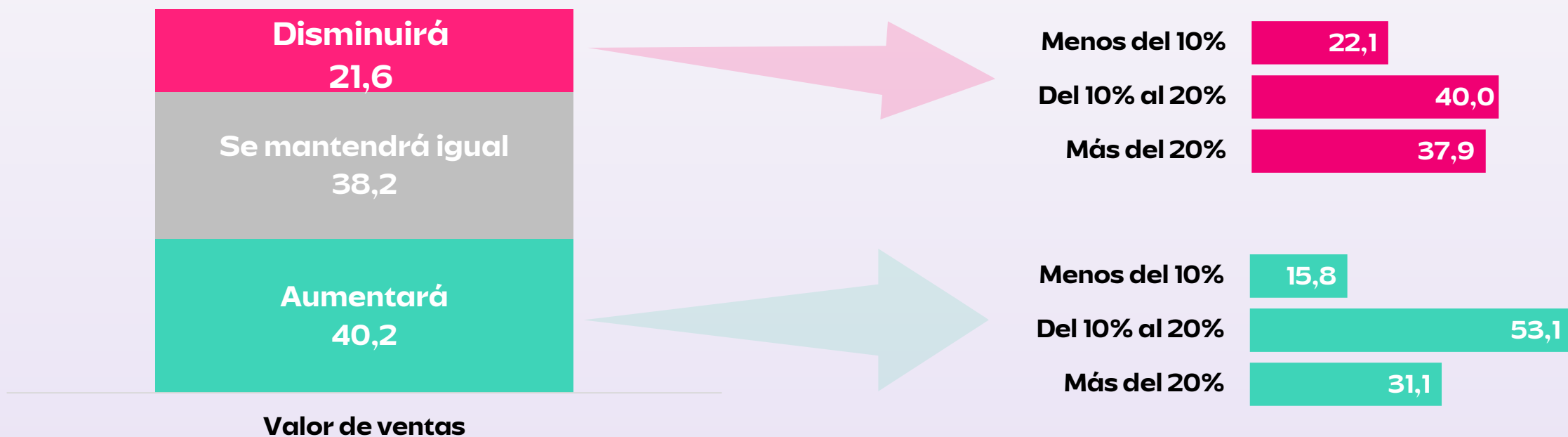
A person in a business suit is pointing at a laptop screen. A blue line graph with circular markers is overlaid on the image, showing an upward trend. The background is a gradient of blue and purple.

# Perspectivas Empresariales

para el primer semestre de 2024 en  
ventas y número de trabajadores

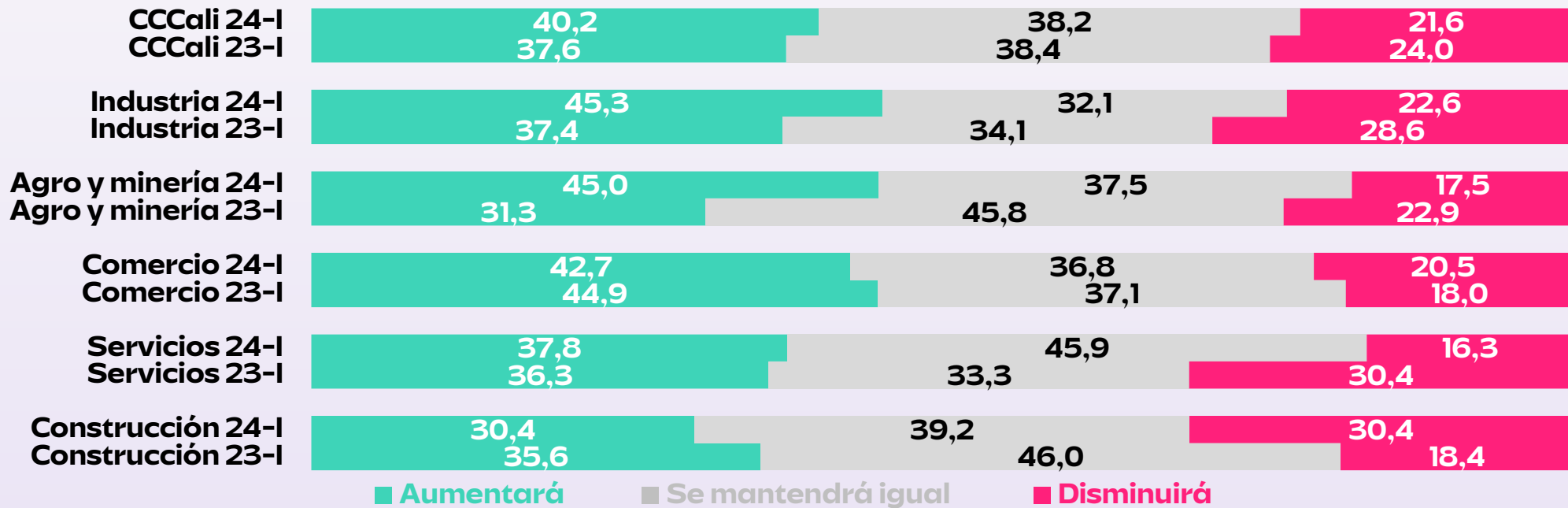
# Los empresarios Afiliados a la Cámara de Comercio de Cali se encuentran optimistas frente al primer semestre de 2024

Porcentaje (%) de empresas según perspectivas de ventas para el I semestre 2024 frente al semestre anterior – Afiliados CCC



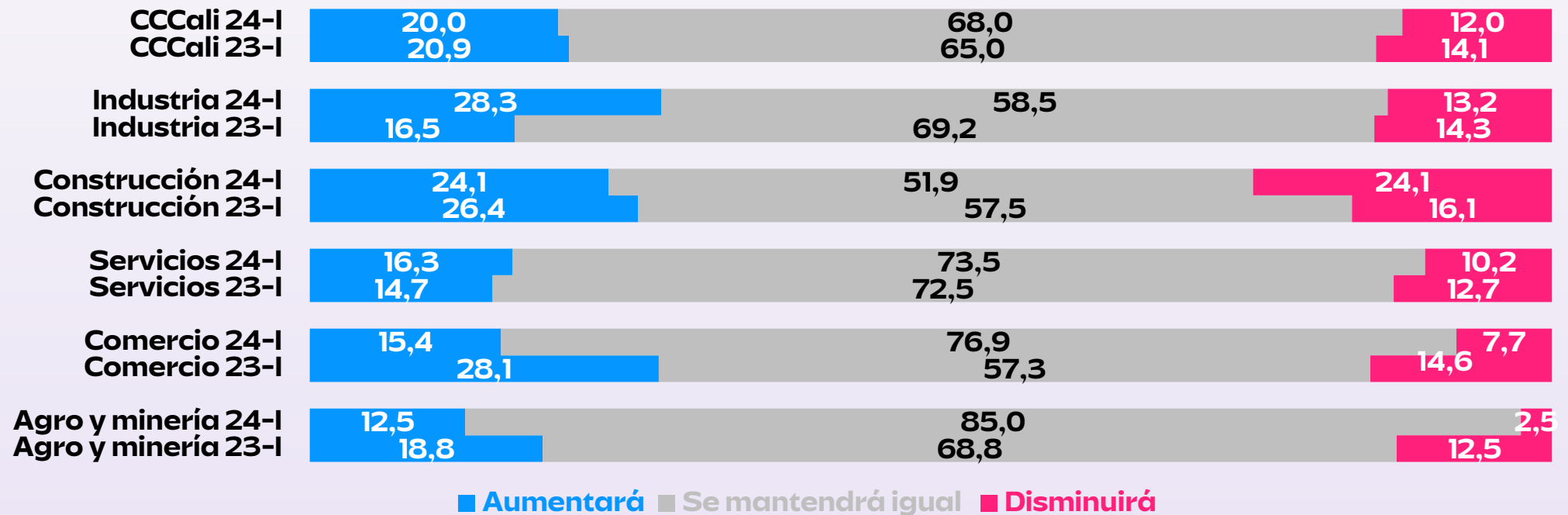
Las perspectivas de las empresas del sector **industrial** son las más altas entre los distintos sectores del tejido empresarial de la CCC: **45,3%** considera que el valor de sus ventas aumentará en **el primer semestre de 2024** frente al semestre anterior

**Porcentaje (%) de empresas según perspectivas de ventas por sectores económicos en I semestre frente al semestre anterior (2024 Vs. 2023) - Afiliados CCC**



Las perspectivas empresariales de los afiliados de la CCC en el **sector industrial** son las más altas: **28,3%** considera que el número de trabajadores aumentará en el **primer semestre de 2024** respecto al semestre anterior

Porcentaje (%) de empresas según perspectivas de número de trabajadores por sectores económicos en el I semestre frente a semestre anterior (2024 Vs. 2023) - Afiliados CCC



The background features a person in a business suit pointing at a laptop screen. A blue line graph is overlaid on the image, showing an overall upward trend with some fluctuations. The text is white and centered on the left side of the image.

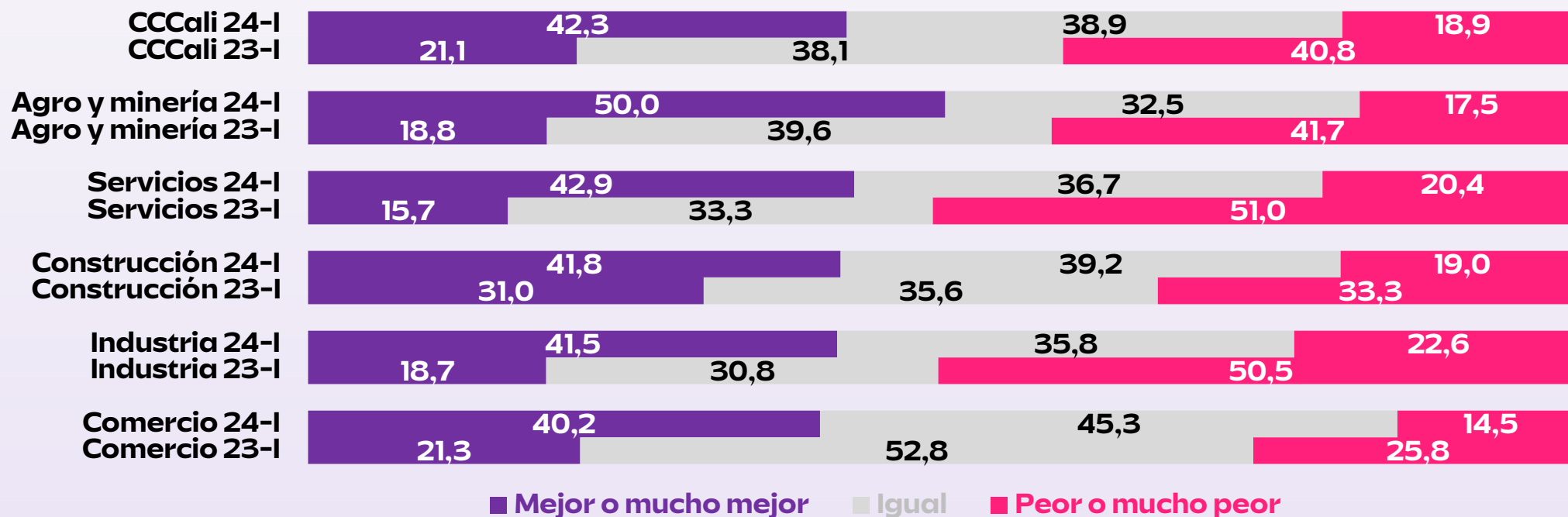
# Perspectivas situación de la economía

Próximos 6 meses frente a la situación  
actual



# Repuntó el **optimismo empresarial** por las perspectivas de la economía regional

Porcentaje (%) de empresas según perspectiva sobre la situación económica del departamento  
 – sector económico I semestre frente a la situación actual (2024 Vs. 2023) – Afiliados CCC



# Pregunta Coyuntural

The image features a person in a dark suit pointing their right index finger towards a laptop screen. The laptop screen displays a blue line graph with several data points, set against a light blue grid background. The entire scene is overlaid with a semi-transparent blue filter. The text 'Pregunta Coyuntural' is written in a large, white, sans-serif font across the upper left portion of the image.

## Porcentaje (%) de empresas según calificación de **MUY IMPORTANTE** a políticas de desarrollo empresarial de alcaldías y departamentos – Afiliados CCC



# La Encuesta Ritmo Empresarial cuenta con **página web y visor dinámico de datos** de acceso gratuito con los resultados de cada una de las cámaras de comercio participantes

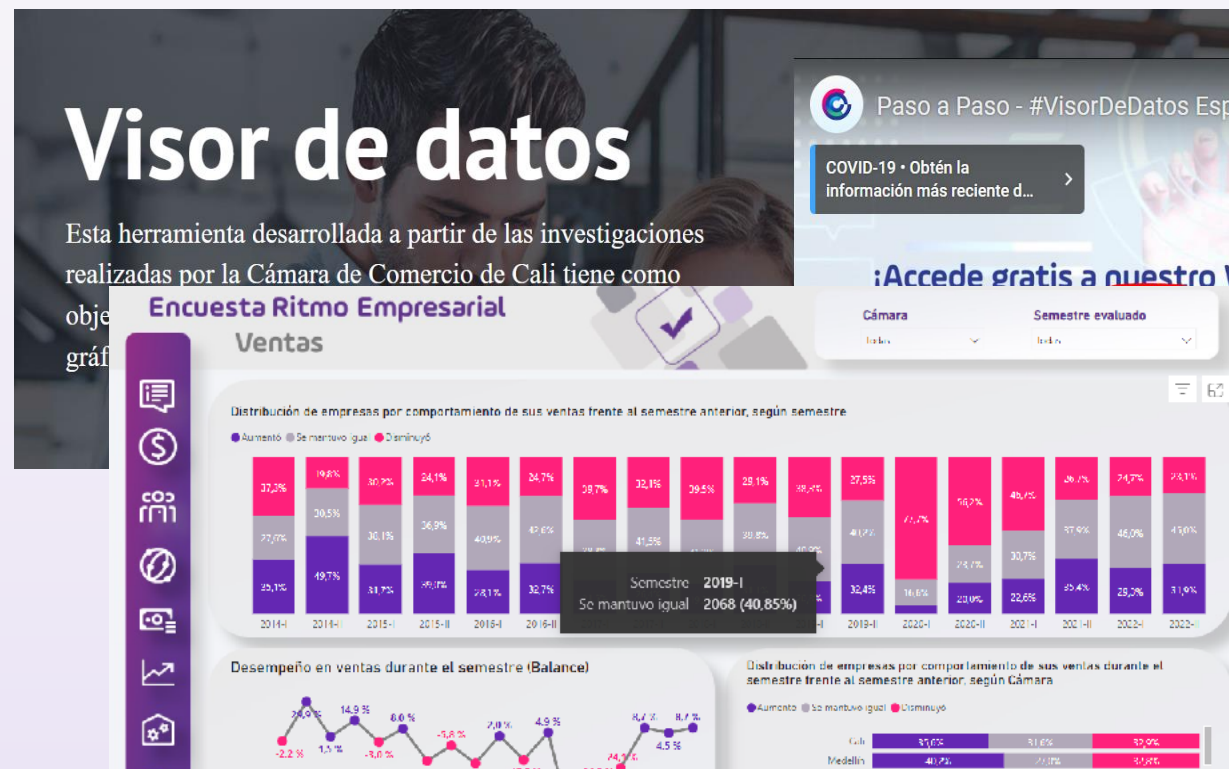
<https://www.ccc.org.co/informacion-y-estudios-economicos/encuestas-empresariales/encuesta-ritmo-empresarial/>



La Cámara de Comercio de Cali (CCC) diseñó e implementó la Encuesta Ritmo Empresarial (ERE) entre sus afiliados por primera vez en agosto de 2014. Desde entonces, la ERE se realiza...

[Ver encuesta](#)

<https://www.ccc.org.co/informacion-y-estudios-economicos/visor-de-datos/>



## Encuesta Ritmo Empresarial



# Gracias



**Analítica y Estudios Económicos**